

Terreinplannen Genk-Zuid-Kaatsbeek

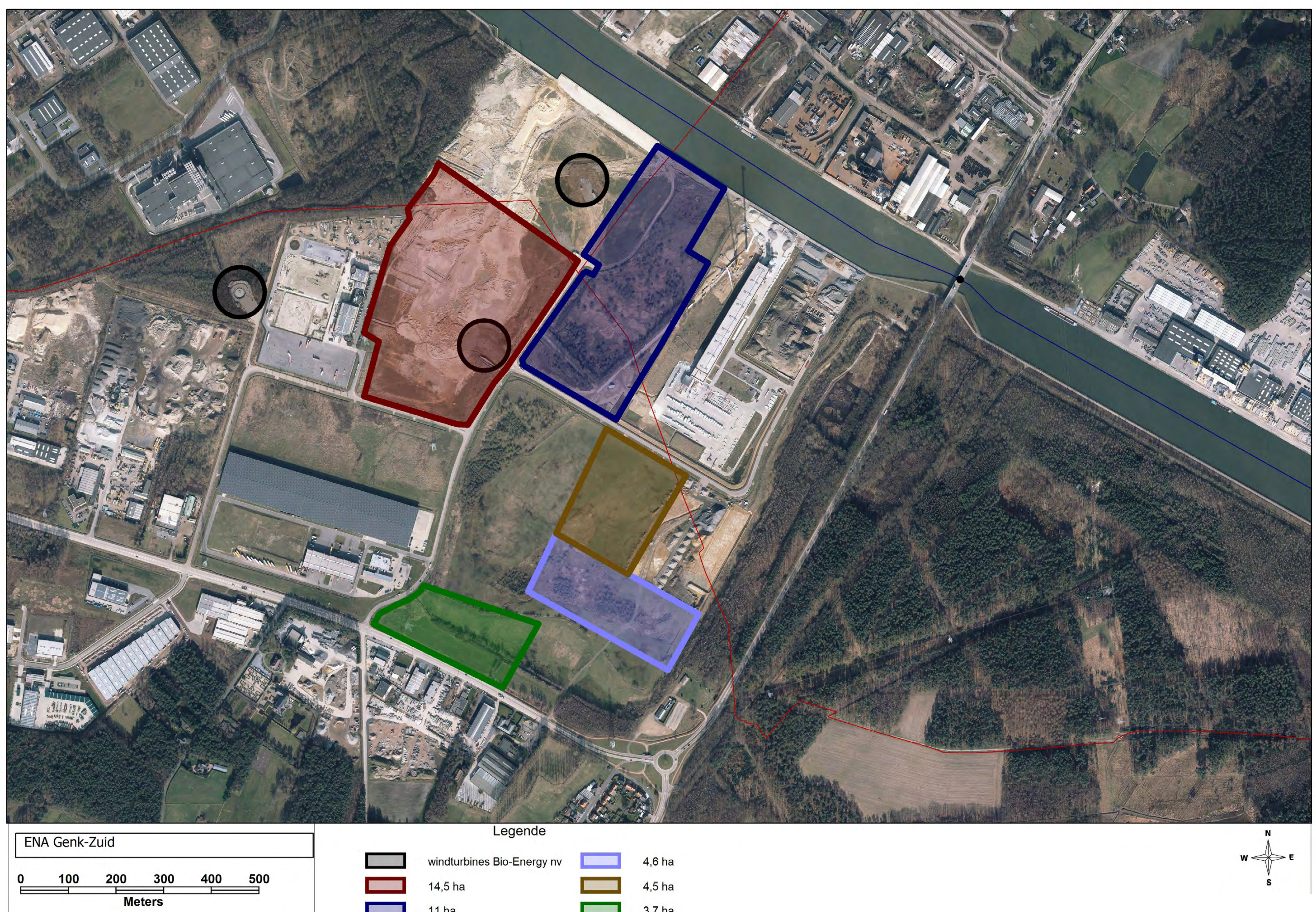
Algemeen

Op deze site zijn vijf terreinen beschikbaar met oppervlaktes variërend van 3,7 ha tot en met 14,5 ha (zie kaart)

Eén terrein (11 ha) wordt rechtstreeks ontsloten via het Albertkanaal. Dit perceel grenst aan de overslagzone van de Haven Genk met een reeds afgewerkte laad- en loskade.

Via de Taunusweg sluit het bedrijventerrein aan op de Henry Fordlaan (N702) die een snelle verbinding voorziet naar zowel de E313 als de E314.

De terreinen worden in concessie gegeven voor een looptijd van 25 jaar. In 2019 bedraagt de jaarlijkse basisretributie 3,75€/m² excl. BTW.



De terreinen zijn volledig genivelleerd en bouwklaar. Volgende nutsvoorzieningen zijn aanwezig:

- Aardgas: lage druk en middendruk
- Elektriciteit: laagspanning en middenspanning
- Optisch net
- Telekabel
- Waterleiding: diameter 150 mm + 250 mm
- Openbare verlichting
- Gescheiden rioleringsstelsel met RWA in open gracht

De percelen liggen binnen de gewestplanbestemming industriegebied.

Kandidatuur

Je kan je kandidaat stellen door bijgevoegde bedrijfsfiche te bezorgen aan:

De Vlaamse Waterweg nv
De heer Joël Bijmens
Havenstraat 44
3500 Hasselt

Meer info

De heer Joël Bijmens
tel.: 011 29 84 00
e-mail: joel.bijmens@vlaamsewaterweg.be

