

MAART 2023

HET ALBERTKANAAL

DUURZAAM EN EFFICIËNT VAN EN NAAR ANTWERPEN

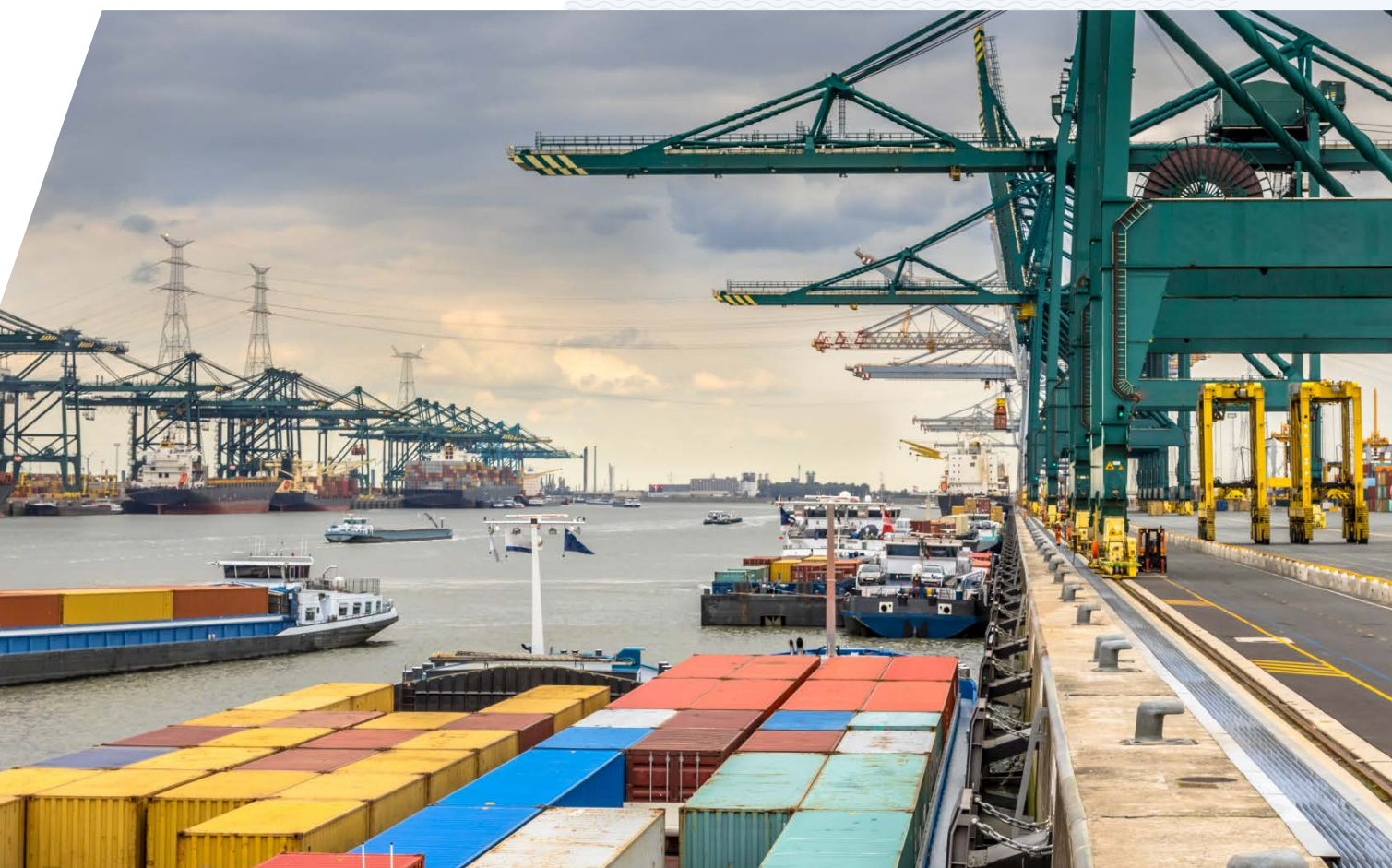


WWW.VLAAMSEWATERWEG.BE

 De Vlaamse
Waterweg nv

VLAANDEREN ALS LOGISTIEKE DRAAISCHIJF

Door zijn centrale ligging tussen Duitsland, Nederland en Frankrijk is Vlaanderen een belangrijke logistieke draaischijf. Het Vlaamse waterwegennetwerk draagt substantieel bij tot het succes van deze logistieke topregio.



Vlaanderen maakt deel uit van het natuurlijke hinterland van de Europese mainports waarvan er twee in Vlaanderen liggen: Port of Antwerp-Bruges en North Sea Port. Alle Vlaamse zeehavens zijn trimodaal ontsloten: via het water, het spoor en de autowegen. Daardoor heeft Vlaanderen het dichtste weg-, spoor- en waterwegennetwerk van Europa.

Door zijn nabijheid en het grote aantal calls is de haven van Antwerpen de belangrijkste zeehaven voor bedrijven in Noord-Rhein-Westfalen. Bovendien bevindt de grootste chemiecluster van Europa zich in de haven. Daarnaast speelt de haven van Zeebrugge als grootste RORO-haven ook een grote rol in de Duitse automobiellindustrie én in de aanvoer van gas naar Duitsland.

Een dichts netwerk van maar liefst 1.000 km aan bevaarbare waterwegen verbindt de Antwerpse haven met de meer dan 800 Europese of Global Distributiecentra die in Vlaanderen zijn gevestigd. Hierdoor worden zeecontainers op de meest efficiënte en duurzame manier naar het hinterland vervoerd.

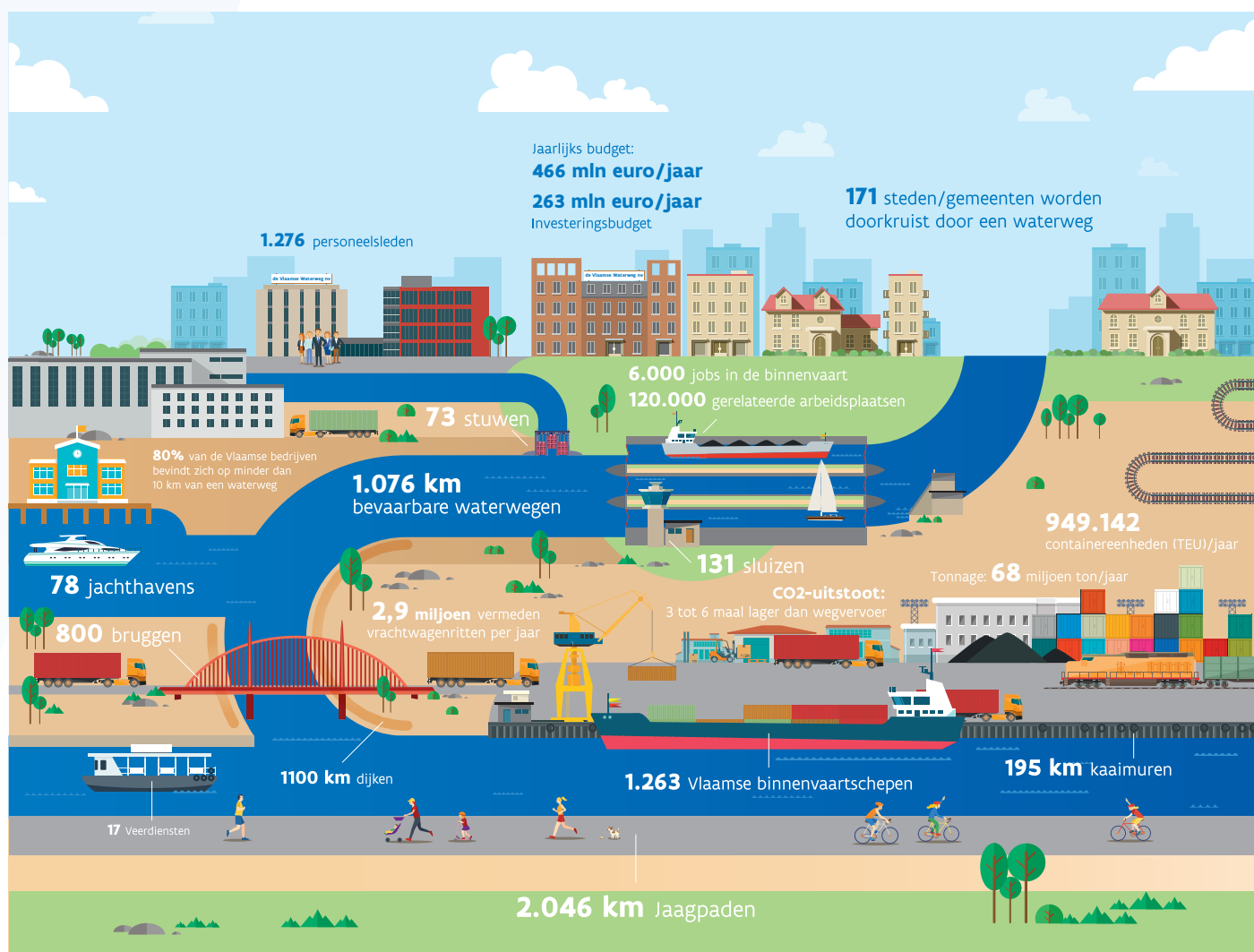
Dit netwerk kan ook perfect worden ingeschakeld voor Duitse containertrafieken van en naar de haven van Antwerpen. In dat geval is het Albertkanaal met zijn vele binnenvaartterminals de aangewezen route waarbij de terminals fungeren als hubs.

DE VLAAMSE WATERWEG NV

De Vlaamse Waterweg nv is een verzelfstandigd agentschap van de Vlaamse overheid dat bevoegd is voor het beheer en de exploitatie van alle bevaarbare waterwegen in Vlaanderen. We ontwikkelen de waterwegen als een krachtig netwerk dat bijdraagt aan de economie, de welvaart en de leefbaarheid in Vlaanderen.

De ambities van De Vlaamse Waterweg nv zijn helder: we stimuleren het vervoer over het water, investeren en innoveren toekomstgericht, zetten in op waterbeheersing en op het multifunctioneel gebruik met de focus op milieu, recreatie en ecologie. De Vlaamse Waterweg nv beschikt in 2023 over een budget van 466 miljoen euro en 263 miljoen euro investeringsbudget om haar infrastructuur te onderhouden en in te zetten op nieuwe investeringen om de waterweg naar voren te schuiven als volwaardige en aantrekkelijke vervoersmodus, logistieke draaischijf en toeristische hotspot. Hiermee stimuleren we het ondernemerschap op én langs het water.

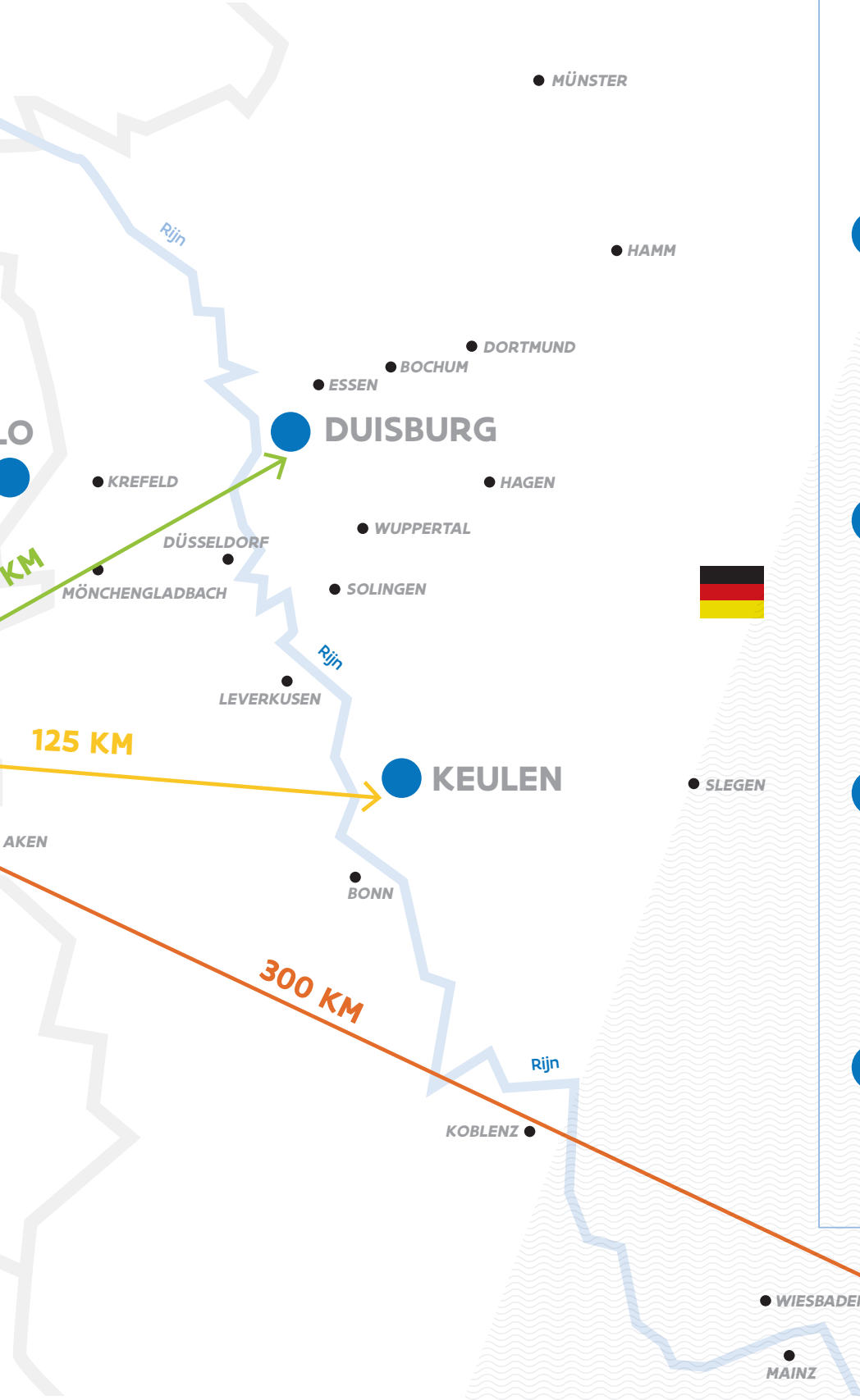
Onze marktdevelopers staan ter beschikking voor bedrijven die de mogelijkheden van de binnenvaart voor hun business willen onderzoeken. Ze geven kosteloos en vrijblijvend advies en kunnen een eventuele implementatie ook begeleiden. Hiermee zetten we volop in op innovatieve vervoers- en overslagconcepten en op partnerships. Misschien binnenkort ook met u?



DE SNELSTE EN MEEST EFFICIËNTE ROUTE VAN EN NAAR ANTWERPEN



Legende



- 1**  **Port of Limburg**
connecting horizons
Port of Limburg
(Under construction)
Capaciteit containerterminal: 353.000 TEU
Effectief gerealiseerd volume in 2022: -
Benjamin Hermans, +32 496 19 74 94
benjamin.hermans@portoflimburg.eu
www.portoflimburg.eu
- 2**  **Haven Genk**
Haven Genk
Capaciteit containerterminal: 150.000 TEU
Effectief gerealiseerd volume in 2022: 100.000 TEU
Heike Ulburghs, +32 475 95 00 67
heike.ulburghs@havengenk.be
www.havengenk.be
- 3**  **BCTN**
BCTN Meerhout
Capaciteit containerterminal: 400.000 TEU
Effectief gerealiseerd volume in 2022: 290.000 TEU
David Huybrechts, +32 473 21 72 77
dhuybrechts@bctn.eu
www.bctn.eu
- 4**  **VAN MOER**
Logistics
DCLT
Capaciteit containerterminal: 55.000 TEU
Effectief gerealiseerd volume in 2022: 48.000 TEU
Andy Bogaerts, +32 473 75 54 82
andy@vanmoer.com
www.vanmoer.com
- 5**  **GOSSELIN**
GROUP
Gosselin
Marc Eennaes, +32 473 97 29 42
marce@gosselingroup.eu
www.gosselinlogistics.eu

CONTAINERS VIA DE BINNENVAART: A PERFECT MATCH!

Vlaanderen beschikt over een fijnmazig netwerk van ongeveer 1.000 km binnenwateren dat de zeehavens verbindt met het achterland. Jaarlijks worden er ongeveer 70 miljoen ton goederen en ongeveer 1 miljoen TEU over deze binnenwateren vervoerd. Dat maakt van Vlaanderen het derde grootste binnenvaartland van Europa!



Het belangrijkste kanaal van België

Het Albertkanaal werd in 1939 geopend als een rechtstreekse verbinding van maar liefst 130 km tussen de haven van Antwerpen en de industrie in de Luikse regio. Vanuit het Duitse Ruhrgebied is het Albertkanaal ook de ideale route om containers snel, klokvast en kostenefficiënt van en naar de Vlaamse zeehavens te vervoeren. Daarmee worden files op de weg en extra kosten vermeden.

Het Albertkanaal is een klasse V1b waterweg (schepen tot 10.000 ton) en maakt deel uit van het kernnetwerk op de Ten-T corridors Noordzee-Middellandse Zee. Met 40 miljoen ton vervoerde goederen per jaar is het Albertkanaal veruit het belangrijkste kanaal in België. Bovendien heeft het kanaal geen last van pieken in hoog en laag water.

Vlaanderen investeert in het verhogen van 62 bruggen over het Albertkanaal om een vrije doorvaarthoogte van 9,10 meter te kunnen garanderen. Vanaf 2024 kunnen schepen met vier lagen containers over de hele lengte van het kanaal varen. Alle sluisen worden in de toekomst 24/7 bediend.

Binnenvaartterminals

Langs het Albertkanaal liggen 4 containerterminals (Gosselin (Deurne), DLCT (Grobbendonk), BCTN (Meerhout) en Haven Genk)

die specifiek zijn uitgerust voor de behandeling en het vervoer van zeecontainers (20ft, 40ft, 40ft HC, open top, reefer, flatbed,...).

Samen behandelen de terminals jaarlijks meer dan 1 miljoen TEU waardoor de kost per eenheid aanzienlijk lager ligt dan via de weg. Dit is zeker het geval voor shipments die bestaan uit meerdere containers. Hierdoor kan het voor- of natransport worden geoptimaliseerd door het opzetten van een shuttleservice. De containerterminals op het Albertkanaal bieden vaste afvaarten van/naar Antwerpen, Zeebrugge en Rotterdam. Door vaste slots in de zeeterminals garanderen ze stipte afhandelingstijden met minder vertragingen en lagere kosten.

Inland Container Yard

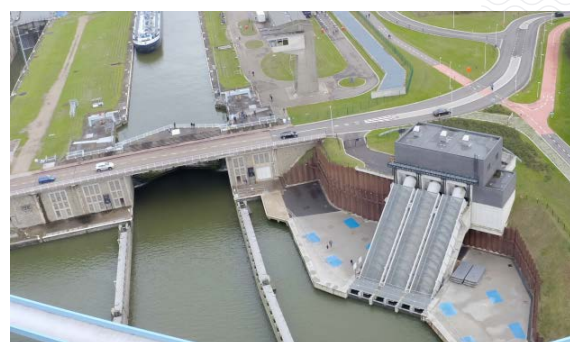
De meeste grote rederijen hebben *empty depots* opgezet in het hinterland waar lege containers worden gestockeerd in afwachting van hergebruik. Hierdoor kunnen heel wat legecontainerbewegingen van en naar de zeehavens worden vermeden, wat aanzienlijke mobiliteit- en klimaatwinsten kan opleveren. Deze werkwijze biedt heel wat voordelen voor rederijen, terminals en expediteurs, maar zeker ook voor de verladers die kunnen genieten van een "free time" die pas begint te lopen vanaf het vertrek van de container in de inland terminal (en dus niet in de zeehaven zoals anders). Dit vermijdt detention kosten en levert besparingen op.

DE UITGESPROKEN TROEVEN VAN HET ALBERTKANAAL EN DE BINNENVAART



Of u op zoek bent naar een vervoersoplossing voor een groot bedrijf of voor een KMO, de binnenvaart biedt voordelen voor iedere onderneming:

- Gekwalificeerd binnenvaartpersoneel zorgt voor een **professionele behandeling** van uw goederen, zowel administratief als fysiek.
- De sluisen op het Albertkanaal worden **24/7 bediend**.
- Ook de terminals hebben **flexibele openingstijden** (24/7).
- De binnenvaart is een **milieuvriendelijke** transportmodus en maakt integraal deel uit van de logistieke keten. Op de waterweg zijn er geen files wat de binnenvaart perfect inplanbaar maakt.
- De binnenvaart is een **betrouwbare** vervoersmodus. Een binnenschip kan bovendien een grotere hoeveelheid goederen in één transport vervoeren in vergelijking met het wegtransport.
- De binnenvaart is ook een **zeer veilige** transportmodus. Slechts weinig ongevallen vinden plaats met binnenschepen, hetgeen de aantrekkelijkheid uiteraard ook verhoogt.



Hydraulische pompen besparen water bij het versluizen en wekken bij voldoende debiet groene energie op uit waterkracht.



Onze marktdevelopers stellen hun **expertise** in de **logistieke sector** én **kennis van de binnenvaart** graag ter beschikking voor een **kosteloze en vrijblijvende analyse van uw goederenstromen**. Bij een positief resultaat bieden zij ook **ondersteuning** om uw transporten via de binnenvaart te **optimaliseren**.

De Vlaamse Waterweg nv helpt ondernemers

1. ADVIES OP MAAT

Wil u meer weten over de mogelijkheden van de binnenvaart?

Neem contact op met onze marktdevelopers voor gratis advies op maat!

- **Johan Grutman** (regio Antwerpen en Limburg):
tel.: 0475 30 76 75 of via e-mail: johan.grutman@vlaamsewaterweg.be
- **Luc Geerts** (regio West-Vlaanderen, Oost-Vlaanderen en Vlaams-Brabant):
tel.: 0475 75 82 27 of via e-mail: luc.geerts@vlaamsewaterweg.be
- Website: www.vlaamsewaterweg.be/Mehrwert-des-Albert-Kanals

 facebook.com/vlaamsewaterweg

 linkedin.com/company/de-vlaamse-waterweg-nv

 twitter.com/vlaamsewaterweg

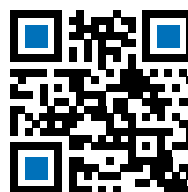


2. EURIS ROUTEPLANNER: www.eurisportal.eu

Check online met welke vaarroute uw goederen het best op hun bestemming geraken!

De tool houdt rekening met scheepsafmetingen, bedieningstijden voor sluizen en doorvaarthoogtes onder bruggen om uw geschatte aankomsttijd te berekenen.

Scan de **QR-code**:



Verantwoordelijke uitgever: ir. Chris Danckaerts,
gedelegeerd bestuurder De Vlaamse Waterweg nv,
Havenstraat 44, 3500 Hasselt / D/2023/12.546/10 •
Foto's: De Vlaamse Waterweg nv

