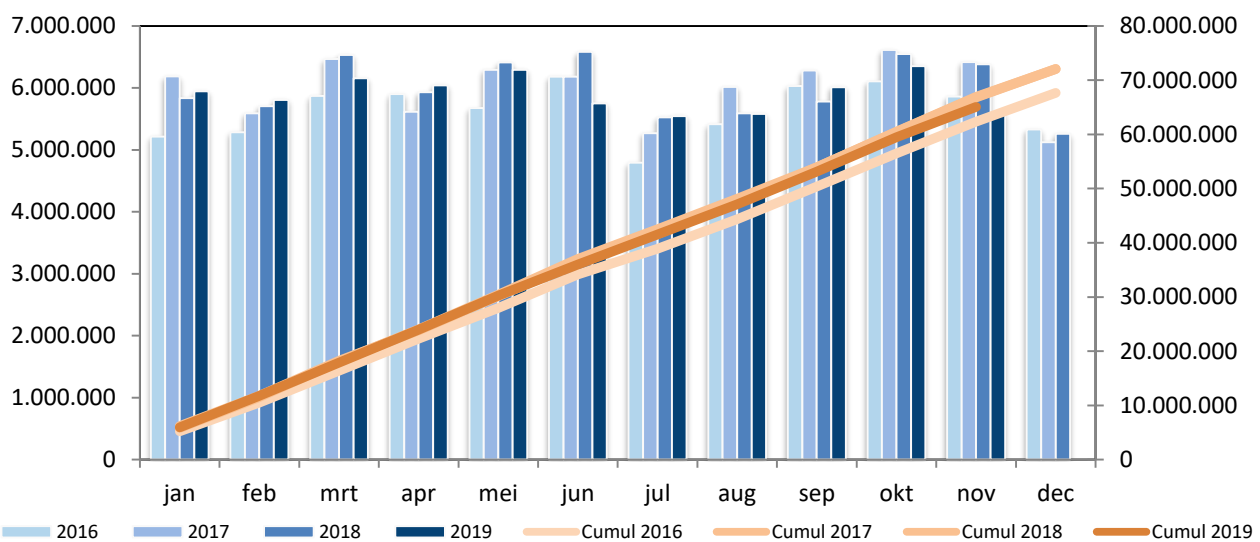


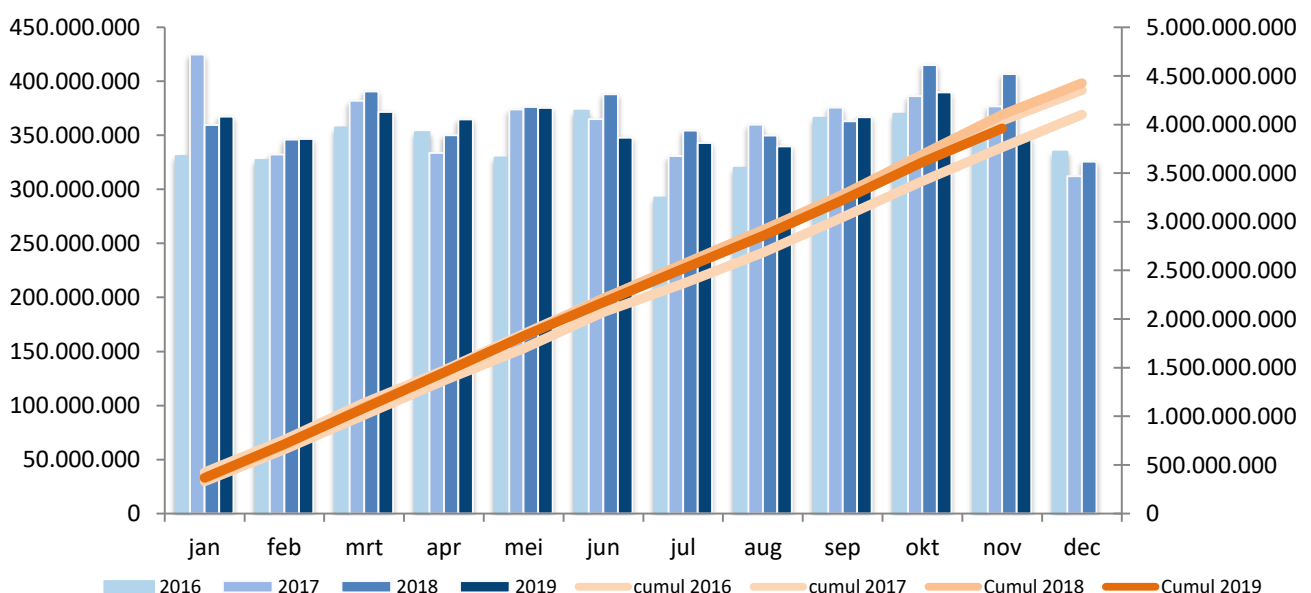
Algemeen

omschrijving	november 2019	november 2018	verhouding	cumul 2019	cumul 2018	verhouding
tonkilometer (tonkm)	347.146.586	406.818.631	-14,67%	3.960.501.169	4.100.042.519	-3,40%
tonnage (ton)	5.588.527	6.383.576	-12,45%	65.072.775	66.820.825	-2,62%
ladingen (ton)	1.048.844	937.615	+11,86%	12.050.015	11.751.156	+2,54%
lossingen (ton)	2.423.114	2.660.360	-8,92%	28.734.023	28.762.239	-0,10%
vervoerde containers (TEU)	70.201	70.577	-0,53%	816.468	786.807	+3,77%

Vervoerde tonnage

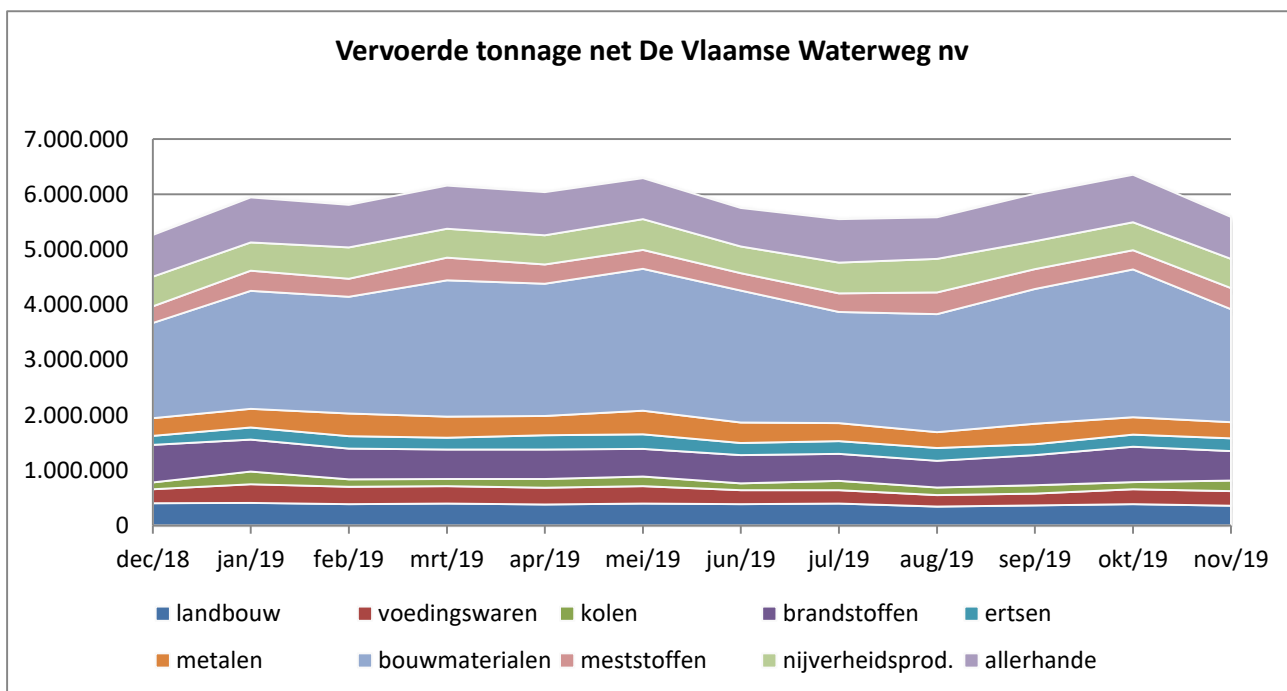


Tonkilometer



Vervoerde tonnage per productgroep (ton)

omschrijving	november 2019	november 2018	verhouding	cumul 2019	cumul 2018	verhouding
0 landbouwproducten	356.591	482.262	-26,06%	4.203.567	4.862.014	-13,54%
1 voedingswaren	267.741	319.356	-16,16%	3.045.925	3.106.007	-1,93%
2 vaste brandstoffen	188.020	177.321	+6,03%	1.720.621	1.854.253	-7,21%
3 petroleumproducten	533.336	660.221	-19,22%	5.907.465	6.133.006	-3,68%
4 ertsen	232.423	223.837	+3,84%	2.514.934	2.737.059	-8,12%
5 metaalproducten	290.419	439.175	-33,87%	3.870.134	4.259.587	-9,14%
6 bouwmaterialen	2.050.136	2.403.625	-14,71%	25.394.785	26.033.852	-2,45%
7 meststoffen	381.850	361.984	+5,49%	3.930.076	3.996.526	-1,66%
8 nijverheidsproducten	528.086	513.882	+2,76%	5.872.691	5.647.777	+3,98%
9 allerhande	759.925	801.913	-5,24%	8.612.577	8.190.744	+5,15%
TOTAAL :	5.588.527	6.383.576	-12,45%	65.072.775	66.820.825	-2,62%



Vervoerde tonnage per corridor

omschrijving	november 2019	november 2018	verhouding	cumul 2019	cumul 2018	verhouding
Albertkanaal	2.928.692	3.487.927	-16,03%	34.437.070	35.686.440	-3,50%
Kempische kanalen	317.721	297.055	+6,96%	3.701.733	3.556.050	+4,10%
ABC-as*	973.137	1.072.680	-9,28%	11.386.356	12.290.875	-7,36%
Bovenschedde	784.043	780.083	+0,51%	8.786.902	9.392.720	-6,45%
Leie**	815.521	932.933	-12,59%	9.612.991	9.243.804	+3,99%
Kanaal Gent- Oostende***	129.524	160.984	-19,54%	1.615.955	1.454.962	+11,07%
Ringvaart om Gent	1.636.538	1.772.763	-7,68%	18.835.318	18.966.194	-0,69%

* Zeekanaal Brussel-Schelde + Kanaal naar Charleroi

** Aflidingskanaal van de Leie + Leie + Grensleie

*** Vanaf splijting aflidingskanaal van de Leie tot Oostende

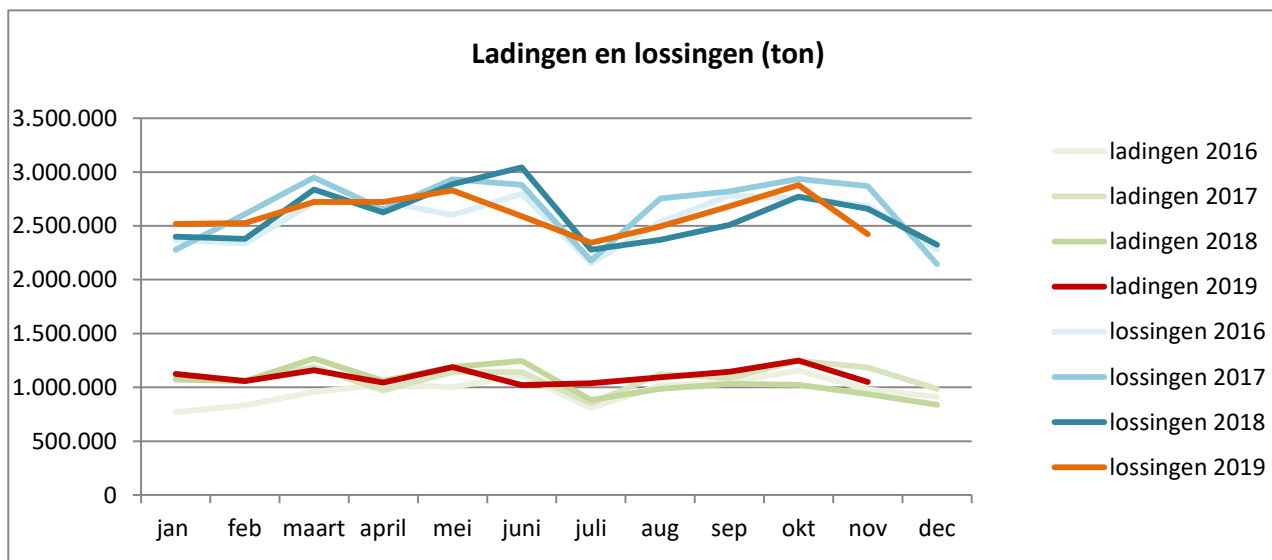
Ladingen en lossingen op het net De Vlaamse Waterweg nv (ton)

Ladingen

omschrijving	november 2019	november 2018	verhouding	cumul 2019	cumul 2018	verhouding
0 landbouwproducten	19.376	26.217	-26,09%	213.205	249.639	-14,59%
1 voedingswaren	38.716	25.851	+49,77%	324.545	333.460	-2,67%
2 vaste brandstoffen	10.103	7.678	+31,58%	59.761	49.572	+20,55%
3 petroleumproducten	16.668	19.774	-15,71%	204.027	156.026	+30,76%
4 ertsen	57.962	66.877	-13,33%	667.057	689.332	-3,23%
5 metaalproducten	20.771	28.581	-27,33%	196.235	298.160	-34,18%
6 bouwmaterialen	402.565	305.513	+31,77%	4.976.830	5.136.988	-3,12%
7 meststoffen	29.279	31.182	-6,10%	366.574	295.564	+24,03%
8 nijverheidsproducten	89.894	71.520	+25,69%	1.062.561	903.187	+17,65%
9 allerhande	363.510	354.422	+2,56%	3.979.220	3.639.228	+9,34%
TOTAAL :	1.048.844	937.615	+11,86%	12.050.015	11.751.156	+2,54%

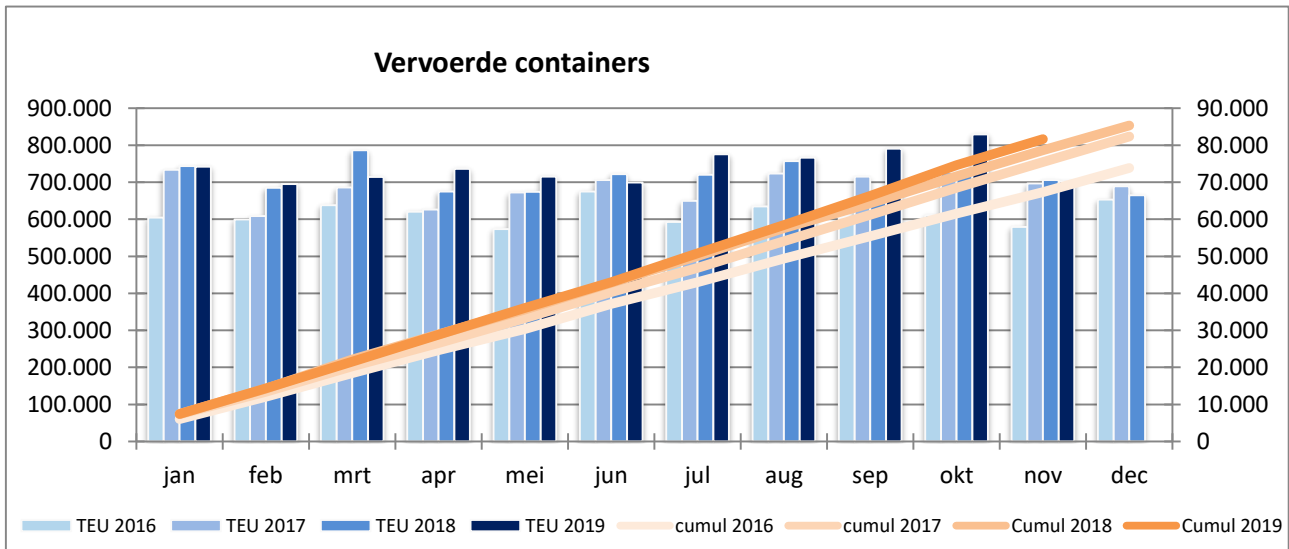
Lossingen

omschrijving	november 2019	november 2018	verhouding	cumul 2019	cumul 2018	verhouding
0 landbouwproducten	211.437	251.402	-15,90%	2.372.594	2.473.621	-4,08%
1 voedingswaren	133.498	157.784	-15,39%	1.491.580	1.591.211	-6,26%
2 vaste brandstoffen	14.132	22.707	-37,76%	164.557	163.904	+0,40%
3 petroleumproducten	193.484	238.616	-18,91%	2.128.755	2.226.170	-4,38%
4 ertsen	48.452	50.190	-3,46%	553.912	690.668	-19,80%
5 metaalproducten	107.078	120.802	-11,36%	1.345.287	1.386.898	-3,00%
6 bouwmaterialen	1.230.264	1.276.191	-3,60%	14.568.187	14.126.587	+3,13%
7 meststoffen	53.325	67.489	-20,99%	879.550	1.083.835	-18,85%
8 nijverheidsproducten	227.266	242.549	-6,30%	2.505.897	2.481.903	+0,97%
9 allerhande	204.178	232.630	-12,23%	2.723.704	2.537.442	+7,34%
TOTAAL :	2.423.114	2.660.360	-8,92%	28.734.023	28.762.239	-0,10%



Aantal vervoerde containers (TEU)

omschrijving	november 2019	november 2018	verhouding	cumul 2019	cumul 2018	verhouding
geladen containers	48.840	47.085	+3,73%	555.397	526.655	+5,46%
ledige containers	21.361	23.493	-9,07%	261.071	260.153	+0,35%
Totaal	70.201	70.577	-0,53%	816.468	786.807	+3,77%
aantal schepen	872	865	+0,81%	9.800	9.691	+1,12%
tonnage containers	663.151	657.568	+0,85%	7.345.503	7.065.634	+3,96%



Vervoerde TEU per corridor

omschrijving	november 2019	november 2018	verhouding	cumul 2019	cumul 2018	verhouding
Albertkanaal	44.638	44.083	+1,26%	531.079	485.389	+9,41%
Kempische kanalen	208	474	-56,12%	6.220	5.643	+10,23%
ABC-as	15.674	15.993	-1,99%	182.807	180.923	+1,04%
Bovenschelde	6.558	7.185	-8,73%	61.145	78.896	-22,50%
Leie	3.269	2.814	+16,17%	37.672	33.569	+12,22%
Kanaal Gent- Oostende	0	423	-	434	1.687	-74,27%
Ringvaart om Gent	9.796	10.390	-5,71%	98.274	112.889	-12,95%

Vervoerde tonnage per verpakkingstype (ton)

omschrijving	november 2019	november 2018	verhouding	cumul 2019	cumul 2018	verhouding
droge bulk	3.813.553	4.427.755	-13,87%	45.172.441	47.298.265	-4,49%
vloeibare bulk	1.068.186	1.197.091	-10,77%	11.744.415	11.688.394	+0,48%
gas	5.277	7.462	-29,28%	66.044	33.601	+96,55%
containers	663.151	657.568	+0,85%	7.345.503	7.065.634	+3,96%
palletten	38.360	93.700	-59,06%	744.372	734.931	+1,28%
TOTAAL :	5.588.527	6.383.576	-12,45%	65.072.775	66.820.825	-2,62%

Statistieken m.b.t. schepen

omschrijving	november 2019	november 2018	verhouding	cumul 2019	cumul 2018	verhouding
aantal geladen schepen	5.233	6.049	-13,49%	60.823	63.250	-3,84%
aantal ledige schepen	3.860	4.283	-9,88%	44.529	45.433	-1,99%
aantal samenstellen	8.116	9.132	-11,13%	93.831	96.395	-2,66%
gem. ton per gel. schip	1.067,94	1.055,31	+1,20%	1.069,87	1.056,46	+1,27%
gem. afgel. weg per ton	62,12	63,73	-2,53%	60,86	61,36	-0,81%

Herkomst en bestemming van de goederen (ton)

landen	herkomst		bestemming	
	tonnage	aantal	tonnage	aantal
België				
De Vlaamse Waterweg	1.048.844	1.497	2.423.114	2.552
Haven van Antwerpen	853.904	833	627.234	749
Vlaanderen	283.903	366	416.881	363
Haven van Brussel	87.097	97	301.364	213
Haven van Zeebrugge	21.125	39	53.500	58
Wallonië	920.921	911	779.012	614
Nederland	1.684.969	1.321	561.060	794
Duitsland	237.462	173	98.324	93
Frankrijk	378.034	622	281.804	426
Engeland & Ierland	8.078	4	18.879	11
Andere landen	64.190	26	27.355	16

Detailering bouwmaterialen

omschrijving	november 2019	november 2018	verhouding	cumul 2019	cumul 2018	verhouding
61 - grondstoffen	1.465.453	1.715.381	-14,57%	18.804.343	19.123.948	-1,67%
62 - Zouten	74.260	77.195	-3,80%	915.390	866.738	+5,61%
63 - ruwe mineralen	254.910	331.656	-23,14%	2.983.465	2.987.147	-0,12%
64 - Cement, kalk	134.868	130.785	+3,12%	1.239.206	1.426.369	-13,12%
65 - Gips	20.772	29.000	-28,37%	282.361	253.565	+11,36%
69 - bewerkte mat.	99.873	119.608	-16,50%	1.170.020	1.376.085	-14,97%
TOTAAL :	2.050.136	2.403.625	-14,71%	25.394.785	26.033.852	-2,45%