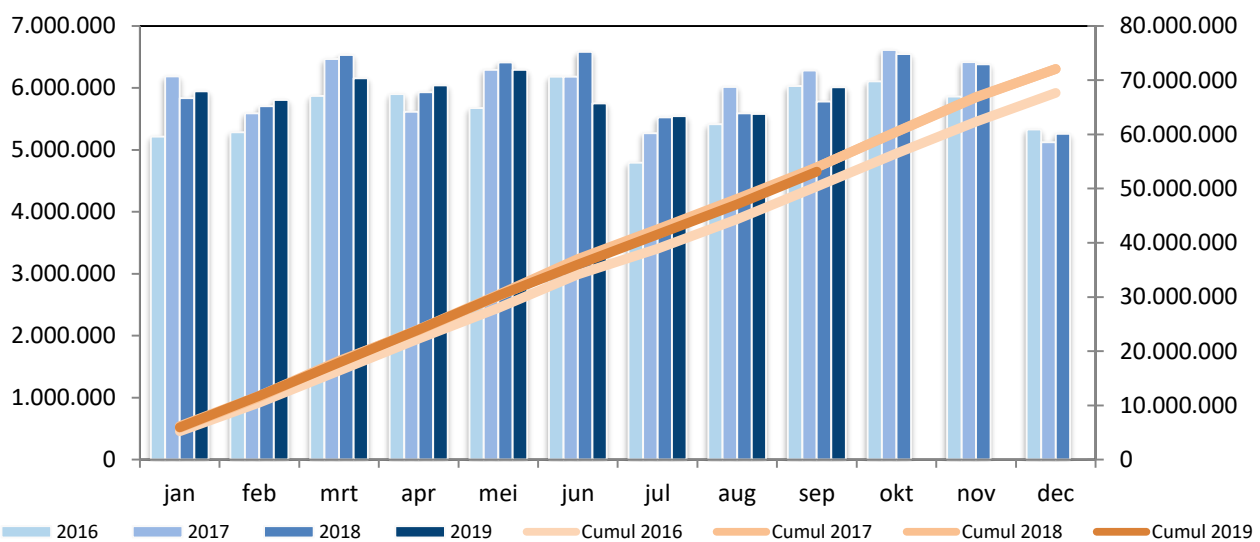


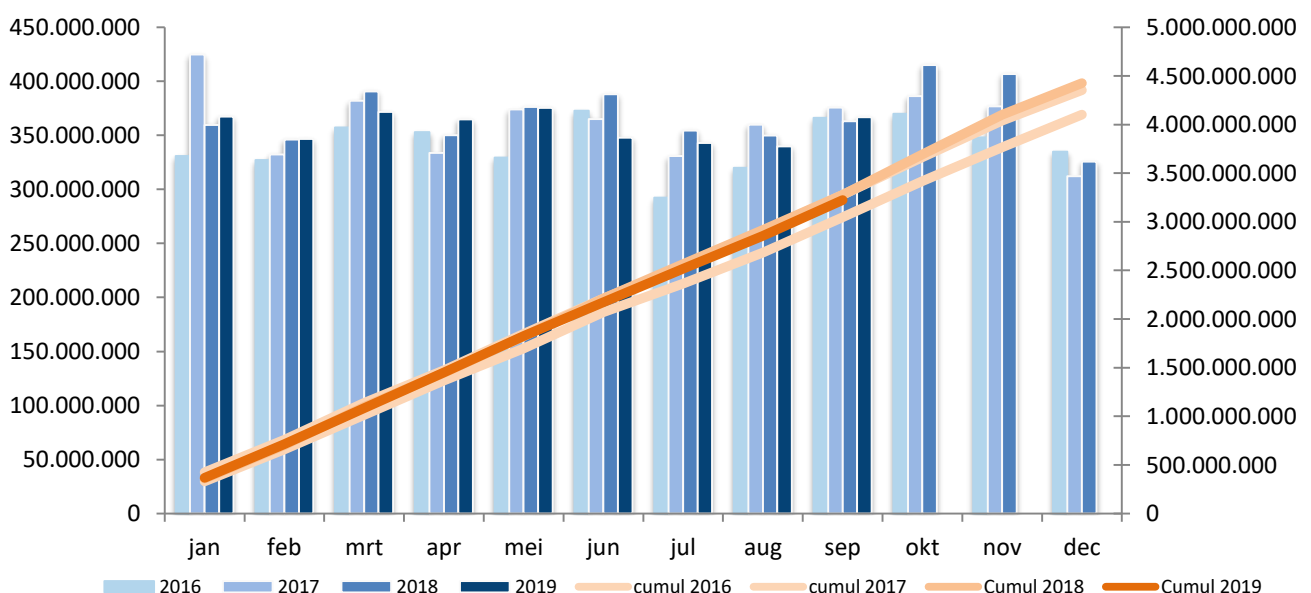
Algemeen

omschrijving	september 2019	september 2018	verhouding	cumul 2019	cumul 2018	verhouding
tonkilometer (tonkm)	366.806.186	362.939.562	+1,07%	3.223.548.594	3.278.168.846	-1,67%
tonnage (ton)	6.011.700	5.779.069	+4,03%	53.131.183	53.892.022	-1,41%
ladingen (ton)	1.144.748	1.030.988	+11,03%	9.752.449	9.791.124	-0,40%
lossingen (ton)	2.682.972	2.510.433	+6,87%	23.431.611	23.330.559	+0,43%
vervoerde containers (TEU)	79.045	66.977	+18,02%	663.371	643.336	+3,11%

Vervoerde tonnage

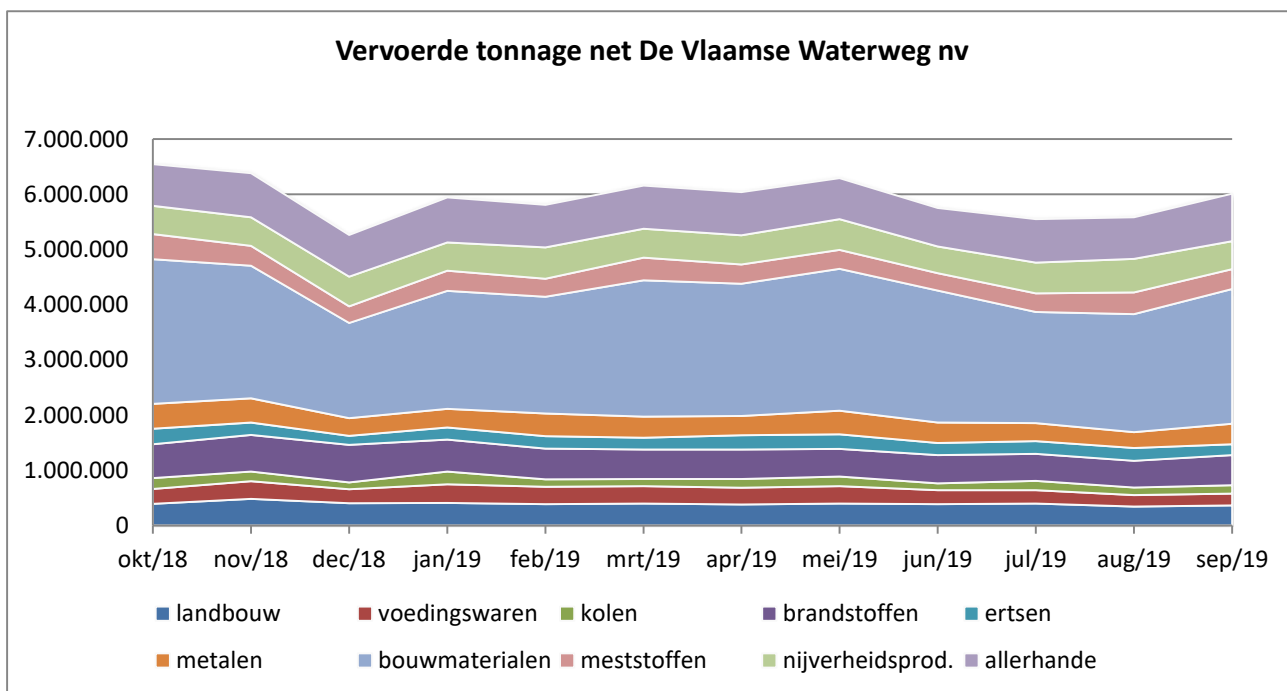


Tonkilometer



Vervoerde tonnage per productgroep (ton)

omschrijving	september 2019	september 2018	verhouding	cumul 2019	cumul 2018	verhouding
0 landbouwproducten	363.345	325.104	+11,76%	3.463.036	3.982.429	-13,04%
1 voedingswaren	214.980	238.687	-9,93%	2.502.968	2.519.464	-0,65%
2 vaste brandstoffen	149.613	216.734	-30,97%	1.403.796	1.481.801	-5,26%
3 petroleumproducten	544.439	500.642	+8,75%	4.733.947	4.858.688	-2,57%
4 ertsen	199.242	200.440	-0,60%	2.063.231	2.231.046	-7,52%
5 metaalproducten	370.831	380.786	-2,61%	3.263.791	3.369.251	-3,13%
6 bouwmaterialen	2.441.477	2.437.869	+0,15%	20.668.982	21.013.675	-1,64%
7 meststoffen	362.047	297.750	+21,59%	3.202.787	3.181.032	+0,68%
8 nijverheidsproducten	506.719	504.039	+0,53%	4.839.161	4.622.335	+4,69%
9 allerhande	859.007	677.018	+26,88%	6.989.484	6.632.301	+5,39%
TOTAAL :	6.011.700	5.779.069	+4,03%	53.131.183	53.892.022	-1,41%



Vervoerde tonnage per corridor

omschrijving	september 2019	september 2018	verhouding	cumul 2019	cumul 2018	verhouding
Albertkanaal	3.222.183	3.171.735	+1,59%	28.116.466	28.609.039	-1,72%
Kempische kanalen	302.760	324.425	-6,68%	3.010.067	2.916.810	+3,20%
ABC-as*	1.125.299	1.122.465	+0,25%	9.248.522	10.005.887	-7,57%
Bovenschedde	635.071	730.840	-13,10%	7.160.616	7.766.899	-7,81%
Leie**	988.835	753.600	+31,21%	7.893.880	7.442.793	+6,06%
Kanaal Gent- Oostende***	129.610	141.819	-8,61%	1.307.970	1.171.351	+11,66%
Ringvaart om Gent	1.638.997	1.540.985	+6,36%	15.404.350	15.478.374	-0,48%

* Zeekanaal Brussel-Schelde + Kanaal naar Charleroi

** Aflidingskanaal van de Leie + Leie + Grensleie

*** Vanaf splijting aflidingskanaal van de Leie tot Oostende

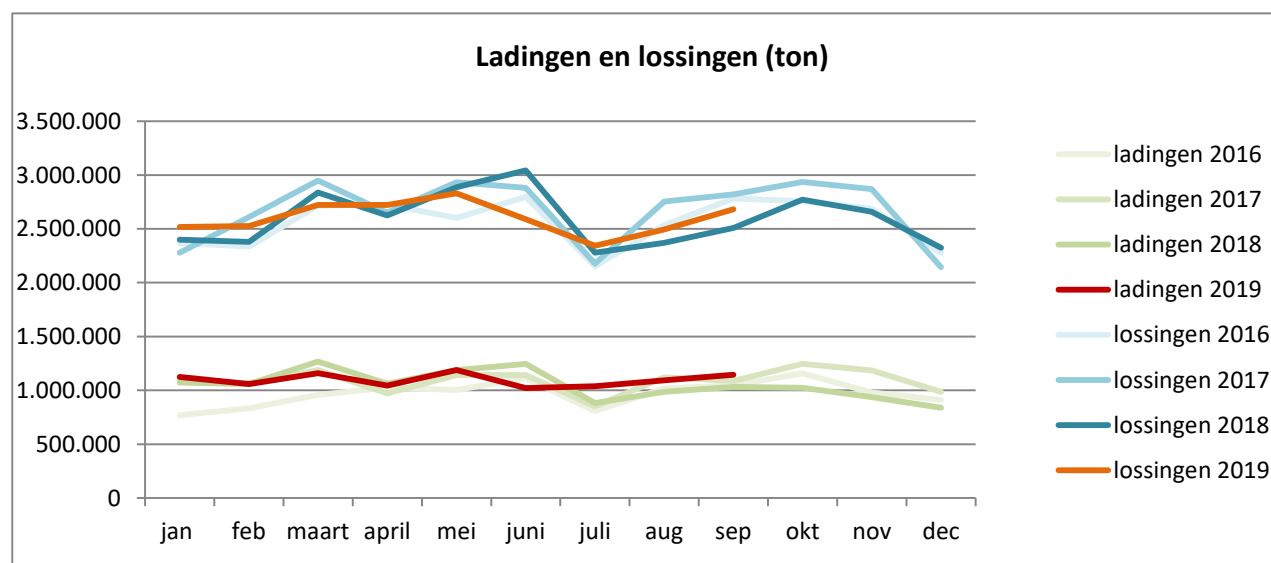
Ladingen en lossingen op het net De Vlaamse Waterweg nv (ton)

Ladingen

omschrijving	september 2019	september 2018	verhouding	cumul 2019	cumul 2018	verhouding
0 landbouwproducten	16.873	18.230	-7,44%	167.870	209.267	-19,78%
1 voedingswaren	25.791	22.801	+13,11%	257.341	282.838	-9,01%
2 vaste brandstoffen	4.500	4.794	-6,13%	47.228	35.988	+31,23%
3 petroleumproducten	19.362	12.492	+55,00%	163.159	118.972	+37,14%
4 ertsen	38.334	49.370	-22,35%	555.610	552.205	+0,62%
5 metaalproducten	16.199	28.908	-43,96%	157.473	256.859	-38,69%
6 bouwmaterialen	450.855	474.311	-4,95%	4.031.436	4.404.498	-8,47%
7 meststoffen	48.573	24.852	+95,45%	308.756	220.839	+39,81%
8 nijverheidsproducten	87.543	86.547	+1,15%	874.047	750.134	+16,52%
9 allerhande	436.718	308.683	+41,48%	3.189.529	2.959.524	+7,77%
TOTAAL :	1.144.748	1.030.988	+11,03%	9.752.449	9.791.124	-0,40%

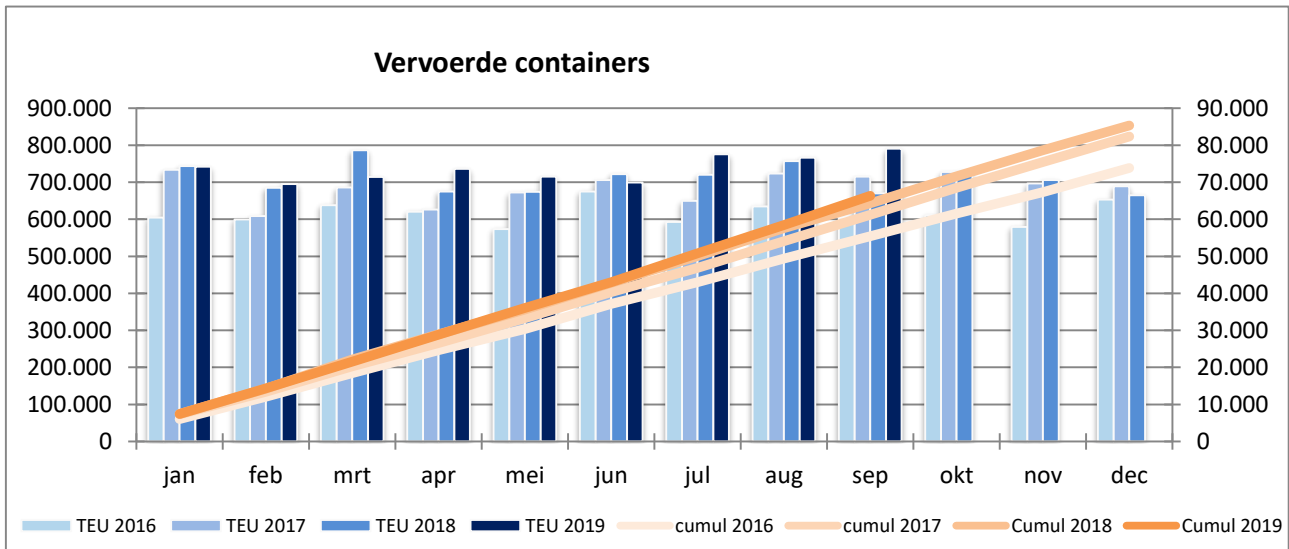
Lossingen

omschrijving	september 2019	september 2018	verhouding	cumul 2019	cumul 2018	verhouding
0 landbouwproducten	212.880	182.127	+16,89%	1.943.597	1.969.991	-1,34%
1 voedingswaren	121.305	135.426	-10,43%	1.206.247	1.284.298	-6,08%
2 vaste brandstoffen	5.556	11.668	-52,38%	141.597	121.154	+16,87%
3 petroleumproducten	195.848	168.753	+16,06%	1.692.065	1.777.023	-4,78%
4 ertsen	52.835	42.815	+23,40%	464.976	585.041	-20,52%
5 metaalproducten	107.450	122.014	-11,94%	1.125.750	1.143.640	-1,56%
6 bouwmaterialen	1.429.124	1.330.306	+7,43%	11.732.586	11.451.016	+2,46%
7 meststoffen	82.809	76.835	+7,78%	767.811	919.353	-16,48%
8 nijverheidsproducten	209.829	236.081	-11,12%	2.080.619	2.003.756	+3,84%
9 allerhande	265.336	204.408	+29,81%	2.276.363	2.075.287	+9,69%
TOTAAL :	2.682.972	2.510.433	+6,87%	23.431.611	23.330.559	+0,43%



Aantal vervoerde containers (TEU)

omschrijving	september 2019	september 2018	verhouding	cumul 2019	cumul 2018	verhouding
geladen containers	54.373	44.043	+23,45%	449.363	432.188	+3,97%
ledige containers	24.673	22.935	+7,58%	214.009	211.148	+1,35%
Totaal	79.045	66.977	+18,02%	663.371	643.336	+3,11%
aantal schepen	876	896	-2,23%	7.816	7.152	+9,28%
tonnage containers	660.620	636.167	+3,84%	5.859.050	5.147.943	+13,81%



Vervoerde TEU per corridor

omschrijving	september 2019	september 2018	verhouding	cumul 2019	cumul 2018	verhouding
Albertkanaal	51.752	40.925	+26,46%	433.332	396.619	+9,26%
Kempische kanalen	244	428	-42,99%	5.713	4.473	+27,74%
ABC-as	16.880	15.792	+6,89%	148.970	147.127	+1,25%
Bovenshelde	5.205	5.205	+0,00%	46.892	64.333	-27,11%
Leie	4.689	3.058	+53,34%	30.513	27.857	+9,54%
Kanaal Gent- Oostende		90	-	434	1.264	-65,66%
Ringvaart om Gent	9.809	9.649	+1,66%	77.013	92.420	-16,67%

Vervoerde tonnage per verpakkingstype (ton)

omschrijving	september 2019	september 2018	verhouding	cumul 2019	cumul 2018	verhouding
droge bulk	4.181.381	4.125.517	+1,35%	36.937.286	38.200.529	-3,31%
vloeibare bulk	1.039.907	996.429	+4,36%	9.580.562	9.362.457	+2,33%
gas	7.355	6.470	+13,68%	54.230	23.708	+128,74%
containers	722.083	594.104	+21,54%	5.920.513	5.742.047	+3,11%
palletten	60.974	56.549	+7,83%	638.592	563.281	+13,37%
TOTAAL :	6.011.700	5.779.069	+4,03%	53.131.183	53.892.022	-1,41%

Statistieken m.b.t. schepen

omschrijving	september 2019	september 2018	verhouding	cumul 2019	cumul 2018	verhouding
aantal geladen schepen	5.637	5.441	+3,60%	49.644	50.963	-2,59%
aantal ledige schepen	4.188	3.834	+9,23%	36.184	36.631	-1,22%
aantal samenstellen	8.796	8.308	+5,87%	76.349	77.702	-1,74%
gem. ton per gel. schip	1.066,47	1.062,13	+0,41%	1.070,24	1.057,47	+1,21%
gem. afgel. weg per ton	61,02	62,80	-2,85%	60,67	60,83	-0,26%

Herkomst en bestemming van de goederen (ton)

landen	herkomst		bestemming	
	tonnage	aantal	tonnage	aantal
België				
De Vlaamse Waterweg	1.144.748	1.677	2.682.972	2.805
Haven van Antwerpen	915.082	948	635.059	786
Vlaanderen	276.442	381	465.157	429
Haven van Brussel	130.625	116	322.966	229
Haven van Zeebrugge	25.554	52	52.434	62
Wallonië	934.575	897	805.686	672
Nederland	1.907.016	1.467	607.200	829
Duitsland	244.249	191	81.255	76
Frankrijk	343.038	618	304.883	453
Engeland & Ierland	16.200	6	25.278	14
Andere landen	74.171	20	28.810	18

Detailering bouwmaterialen

omschrijving	september 2019	september 2018	verhouding	cumul 2019	cumul 2018	verhouding
61 - grondstoffen	1.798.014	1.787.004	+0,62%	15.388.133	15.518.396	-0,84%
62 - Zouten	87.246	55.911	+56,04%	739.495	704.363	+4,99%
63 - ruwe mineralen	285.794	296.708	-3,68%	2.385.413	2.297.323	+3,83%
64 - Cement, kalk	116.654	135.662	-14,01%	980.872	1.161.173	-15,53%
65 - Gips	33.887	16.036	+111,32%	239.755	208.367	+15,06%
69 - bewerkte mat.	119.882	146.548	-18,20%	935.314	1.124.053	-16,79%
TOTAAL :	2.441.477	2.437.869	+0,15%	20.668.982	21.013.675	-1,64%