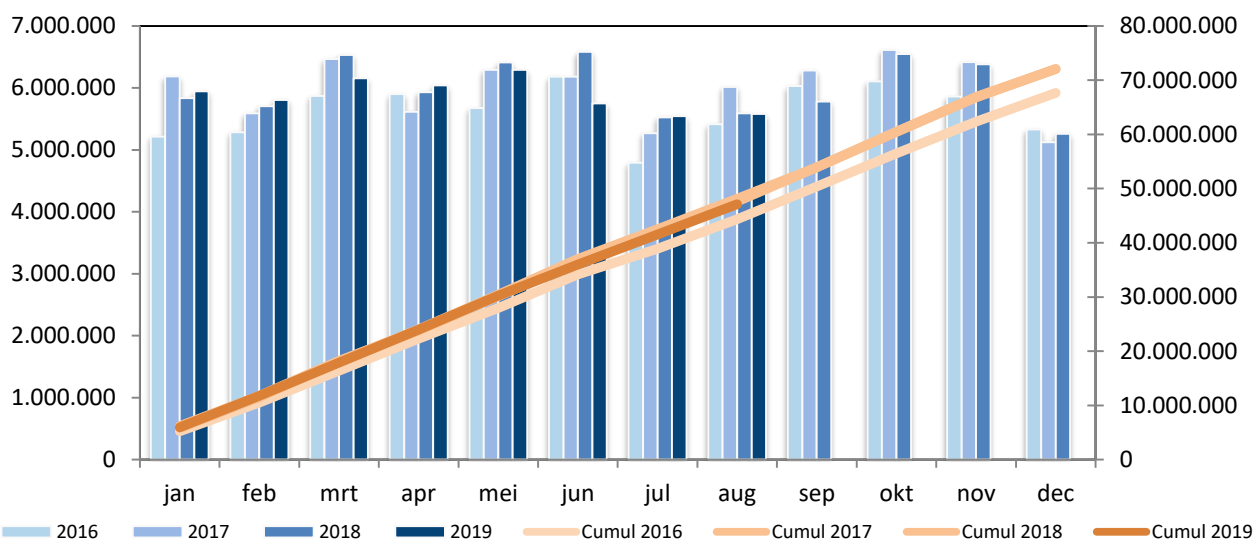


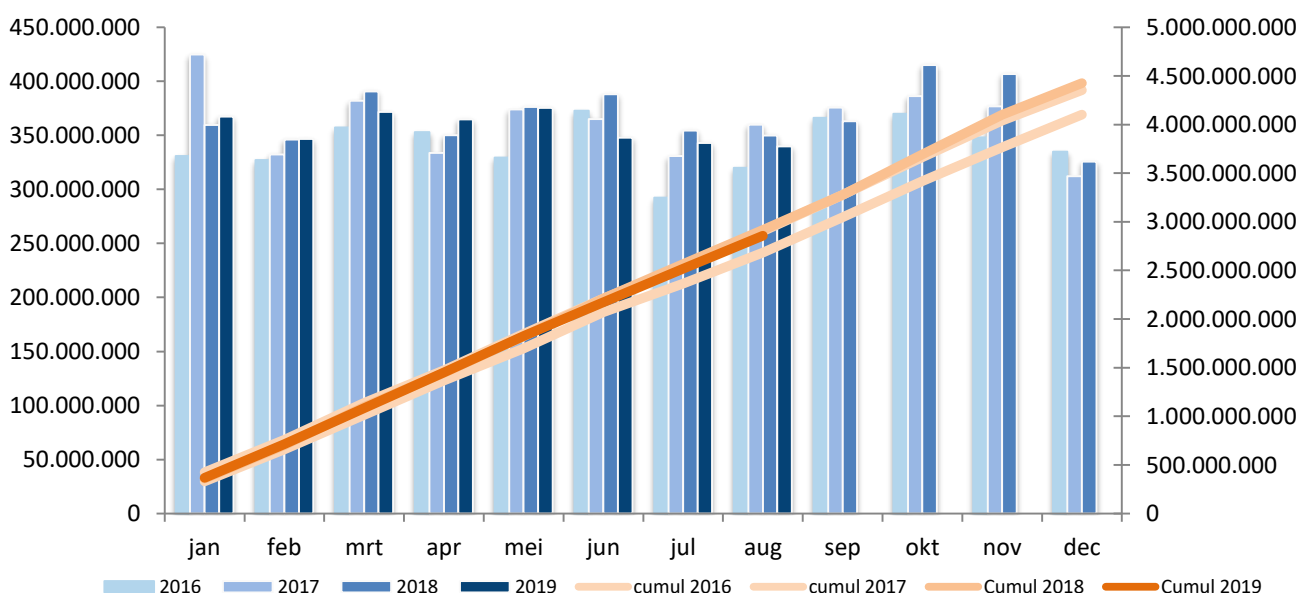
Algemeen

omschrijving	augustus 2019	augustus 2018	verhouding	cumul 2019	cumul 2018	verhouding
tonkilometer (tonkm)	339.772.359	349.932.892	-2,90%	2.856.742.408	2.915.229.284	-2,01%
tonnage (ton)	5.582.396	5.587.711	-0,10%	47.119.483	48.112.953	-2,06%
ladingen (ton)	1.093.266	985.461	+10,94%	8.607.701	8.760.136	-1,74%
lossingen (ton)	2.494.708	2.371.931	+5,18%	20.748.639	20.820.126	-0,34%
vervoerde containers (TEU)	76.613	75.725	+1,17%	584.326	576.359	+1,38%

Vervoerde tonnage

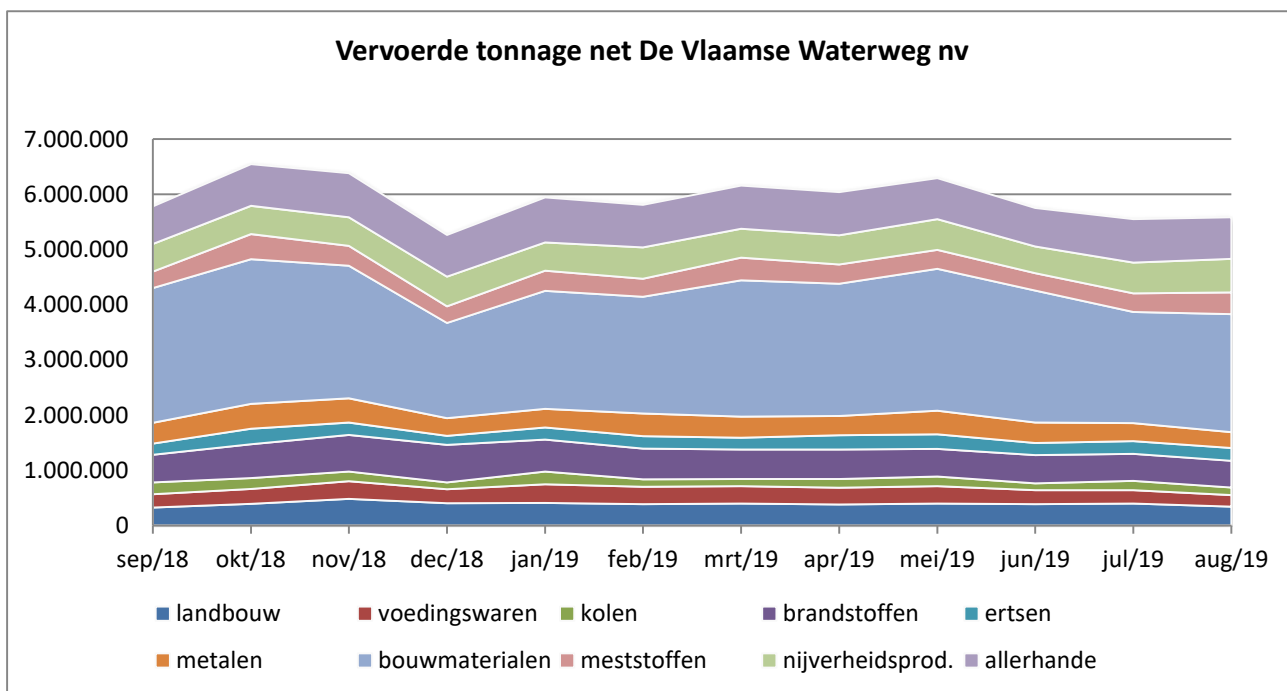


Tonkilometer



Vervoerde tonnage per productgroep (ton)

omschrijving	augustus 2019	augustus 2018	verhouding	cumul 2019	cumul 2018	verhouding
0 landbouwproducten	343.478	395.355	-13,12%	3.099.691	3.657.325	-15,25%
1 voedingswaren	207.812	230.654	-9,90%	2.287.988	2.280.777	+0,32%
2 vaste brandstoffen	136.036	131.398	+3,53%	1.254.183	1.265.067	-0,86%
3 petroleumproducten	484.032	490.774	-1,37%	4.189.508	4.358.046	-3,87%
4 ertsen	232.038	191.500	+21,17%	1.863.989	2.030.606	-8,21%
5 metaalproducten	287.126	347.928	-17,48%	2.892.960	2.988.465	-3,20%
6 bouwmaterialen	2.139.187	2.172.541	-1,54%	18.227.505	18.575.806	-1,88%
7 meststoffen	391.684	356.471	+9,88%	2.840.740	2.883.282	-1,48%
8 nijverheidsproducten	605.764	556.840	+8,79%	4.331.399	4.118.296	+5,17%
9 allerhande	755.239	714.250	+5,74%	6.131.520	5.955.283	+2,96%
TOTAAL :	5.582.396	5.587.711	-0,10%	47.119.483	48.112.953	-2,06%



Vervoerde tonnage per corridor

omschrijving	augustus 2019	augustus 2018	verhouding	cumul 2019	cumul 2018	verhouding
Albertkanaal	3.015.888	3.062.988	-1,54%	24.894.283	25.437.304	-2,13%
Kempische kanalen	387.702	346.766	+11,81%	2.707.307	2.592.385	+4,43%
ABC-as*	949.523	1.039.279	-8,64%	8.123.223	8.883.422	-8,56%
Bovenschedde	655.315	669.156	-2,07%	6.525.545	7.036.059	-7,26%
Leie**	829.798	715.273	+16,01%	6.905.045	6.689.193	+3,23%
Kanaal Gent- Oostende***	164.510	152.364	+7,97%	1.178.360	1.029.532	+14,46%
Ringvaart om Gent	1.572.911	1.452.944	+8,26%	13.765.353	13.937.389	-1,23%

* Zeekanaal Brussel-Schelde + Kanaal naar Charleroi

** Aflidingskanaal van de Leie + Leie + Grensleie

*** Vanaf splijting aflidingskanaal van de Leie tot Oostende

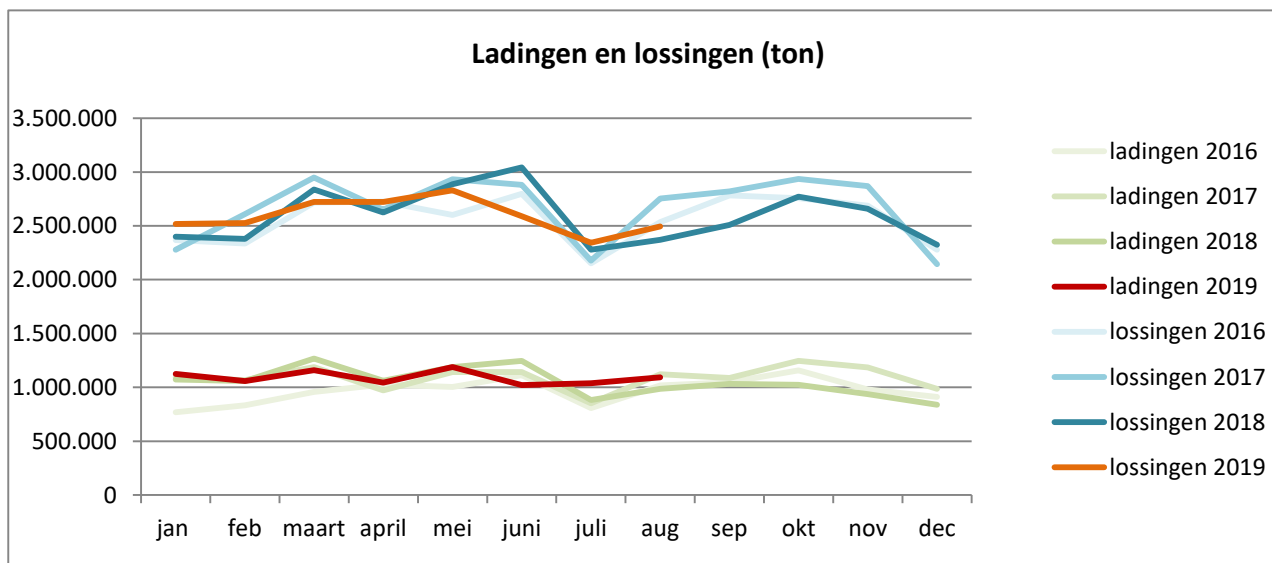
Ladingen en lossingen op het net De Vlaamse Waterweg nv (ton)

Ladingen

omschrijving	augustus 2019	augustus 2018	verhouding	cumul 2019	cumul 2018	verhouding
0 landbouwproducten	17.423	21.425	-18,68%	150.997	191.037	-20,96%
1 voedingswaren	24.413	24.995	-2,33%	231.550	260.037	-10,95%
2 vaste brandstoffen	7.151	0	-	42.728	31.194	+36,98%
3 petroleumproducten	13.547	13.149	+3,03%	143.797	106.480	+35,05%
4 ertsen	47.052	53.423	-11,93%	517.276	502.835	+2,87%
5 metaalproducten	9.054	35.642	-74,60%	141.274	227.951	-38,02%
6 bouwmaterialen	490.414	430.687	+13,87%	3.580.581	3.930.187	-8,90%
7 meststoffen	38.334	24.330	+57,56%	260.183	195.987	+32,76%
8 nijverheidsproducten	107.614	71.680	+50,13%	786.504	663.587	+18,52%
9 allerhande	338.264	310.130	+9,07%	2.752.811	2.650.841	+3,85%
TOTAAL :	1.093.266	985.461	+10,94%	8.607.701	8.760.136	-1,74%

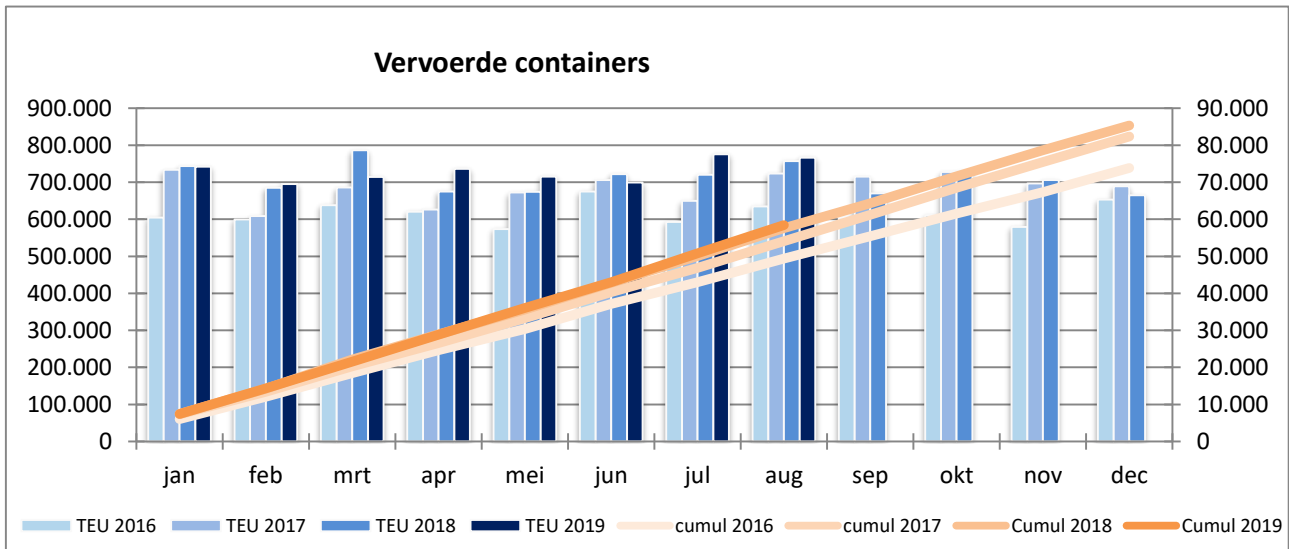
Lossingen

omschrijving	augustus 2019	augustus 2018	verhouding	cumul 2019	cumul 2018	verhouding
0 landbouwproducten	191.640	204.507	-6,29%	1.730.717	1.787.864	-3,20%
1 voedingswaren	110.489	130.331	-15,22%	1.084.942	1.148.872	-5,56%
2 vaste brandstoffen	9.963	7.382	+34,96%	136.041	109.486	+24,25%
3 petroleumproducten	166.634	170.622	-2,34%	1.496.217	1.608.270	-6,97%
4 ertsen	44.908	41.986	+6,96%	412.141	542.226	-23,99%
5 metaalproducten	109.814	118.251	-7,13%	1.018.300	1.021.626	-0,33%
6 bouwmaterialen	1.231.931	1.149.657	+7,16%	10.303.462	10.120.710	+1,81%
7 meststoffen	86.587	77.123	+12,27%	685.002	842.518	-18,70%
8 nijverheidsproducten	263.512	232.761	+13,21%	1.870.790	1.767.675	+5,83%
9 allerhande	279.230	239.311	+16,68%	2.011.027	1.870.879	+7,49%
TOTAAL :	2.494.708	2.371.931	+5,18%	20.748.639	20.820.126	-0,34%



Aantal vervoerde containers (TEU)

omschrijving	augustus 2019	augustus 2018	verhouding	cumul 2019	cumul 2018	verhouding
geladen containers	50.772	50.069	+1,40%	394.990	388.146	+1,76%
ledige containers	25.841	25.656	+0,72%	189.336	188.214	+0,60%
Totaal	76.613	75.725	+1,17%	584.326	576.359	+1,38%
aantal schepen	876	896	-2,23%	6.940	7.152	-2,96%
tonnage containers	660.620	636.167	+3,84%	5.198.430	5.147.943	+0,98%



Vervoerde TEU per corridor

omschrijving	augustus 2019	augustus 2018	verhouding	cumul 2019	cumul 2018	verhouding
Albertkanaal	50.295	46.137	+9,01%	381.580	355.694	+7,28%
Kempische kanalen	385	497	-22,54%	5.469	4.045	+35,21%
ABC-as	17.787	18.628	-4,51%	132.090	131.336	+0,57%
Bovenschelde	4.304	6.755	-36,28%	41.687	57.778	-27,85%
Leie	4.007	3.629	+10,42%	25.824	24.799	+4,14%
Kanaal Gent- Oostende	0	0	-	434	1.174	-63,03%
Ringvaart om Gent	8.048	10.273	-21,66%	67.204	82.771	-18,81%

Vervoerde tonnage per verpakkingstype (ton)

omschrijving	augustus 2019	augustus 2018	verhouding	cumul 2019	cumul 2018	verhouding
droge bulk	3.833.331	3.839.326	-0,16%	32.755.905	34.075.012	-3,87%
vloeibare bulk	1.026.851	1.041.282	-1,39%	8.540.655	8.366.028	+2,09%
gas	6.712	3.034	+121,23%	46.875	17.238	+171,93%
containers	660.620	636.167	+3,84%	5.198.430	5.147.943	+0,98%
palletten	54.882	67.902	-19,17%	577.618	506.732	+13,99%
TOTAAL :	5.582.396	5.587.711	-0,10%	47.119.483	48.112.953	-2,06%

Statistieken m.b.t. schepen

omschrijving	augustus 2019	augustus 2018	verhouding	cumul 2019	cumul 2018	verhouding
aantal geladen schepen	5.230	5.532	-5,46%	44.007	45.522	-3,33%
aantal ledige schepen	3.943	3.922	+0,54%	31.996	32.797	-2,44%
aantal samenstellen	8.167	8.402	-2,80%	67.553	69.394	-2,65%
gem. ton per gel. schip	1.067,38	1.010,07	+5,67%	1.070,73	1.056,92	+1,31%
gem. afgel. weg per ton	60,86	62,63	-2,81%	60,63	60,59	+0,06%

Herkomst en bestemming van de goederen (ton)

landen	herkomst		bestemming	
	tonnage	aantal	tonnage	aantal
België				
De Vlaamse Waterweg	1.093.266	1.554	2.371.931	2.532
Haven van Antwerpen	867.167	887	561.563	764
Vlaanderen	290.501	390	369.677	357
Haven van Brussel	76.688	83	287.149	191
Haven van Zeebrugge	26.840	48	54.489	74
Wallonië	873.183	858	761.765	616
Nederland	1.727.403	1.332	849.463	826
Duitsland	265.828	194	45.439	73
Frankrijk	272.032	472	248.355	360
Engeland & Ierland	0	0	24.583	13
Andere landen	89.488	27	12.797	6

Detailering bouwmaterialen

omschrijving	augustus 2019	augustus 2018	verhouding	cumul 2019	cumul 2018	verhouding
61 - grondstoffen	1.605.476	1.566.980	+2,46%	13.590.119	13.731.392	-1,03%
62 - Zouten	77.511	72.377	+7,09%	652.249	648.452	+0,59%
63 - ruwe mineralen	237.819	285.019	-16,56%	2.099.619	2.000.615	+4,95%
64 - Cement, kalk	102.195	107.174	-4,65%	864.218	1.025.511	-15,73%
65 - Gips	21.966	15.041	+46,04%	205.868	192.331	+7,04%
69 - bewerkte mat.	94.220	125.950	-25,19%	815.432	977.505	-16,58%
TOTAAL :	2.139.187	2.172.541	-1,54%	18.227.505	18.575.806	-1,88%