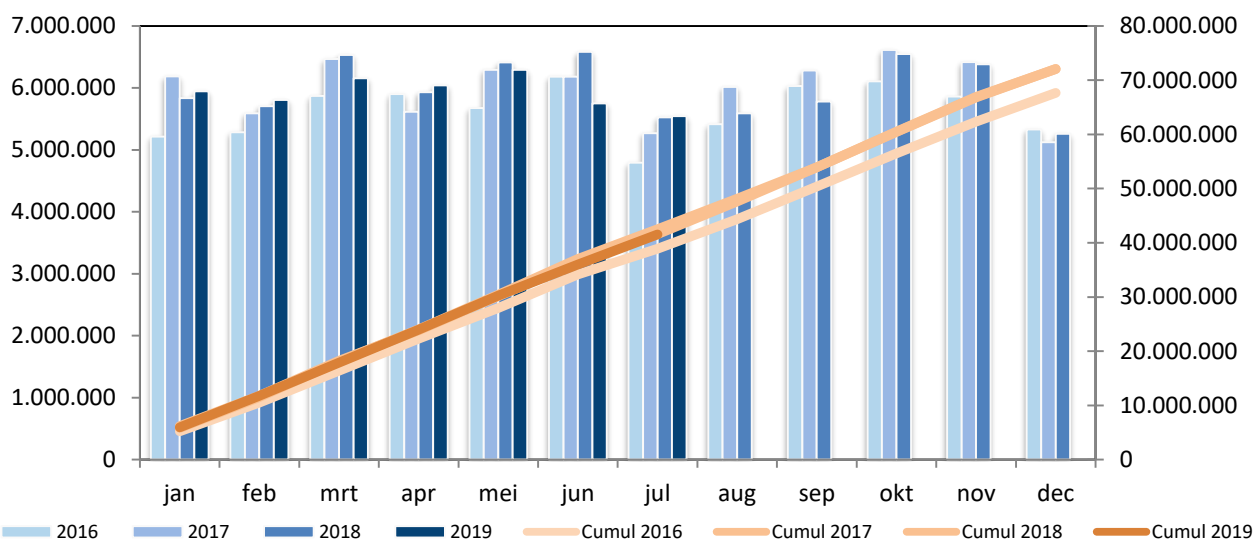


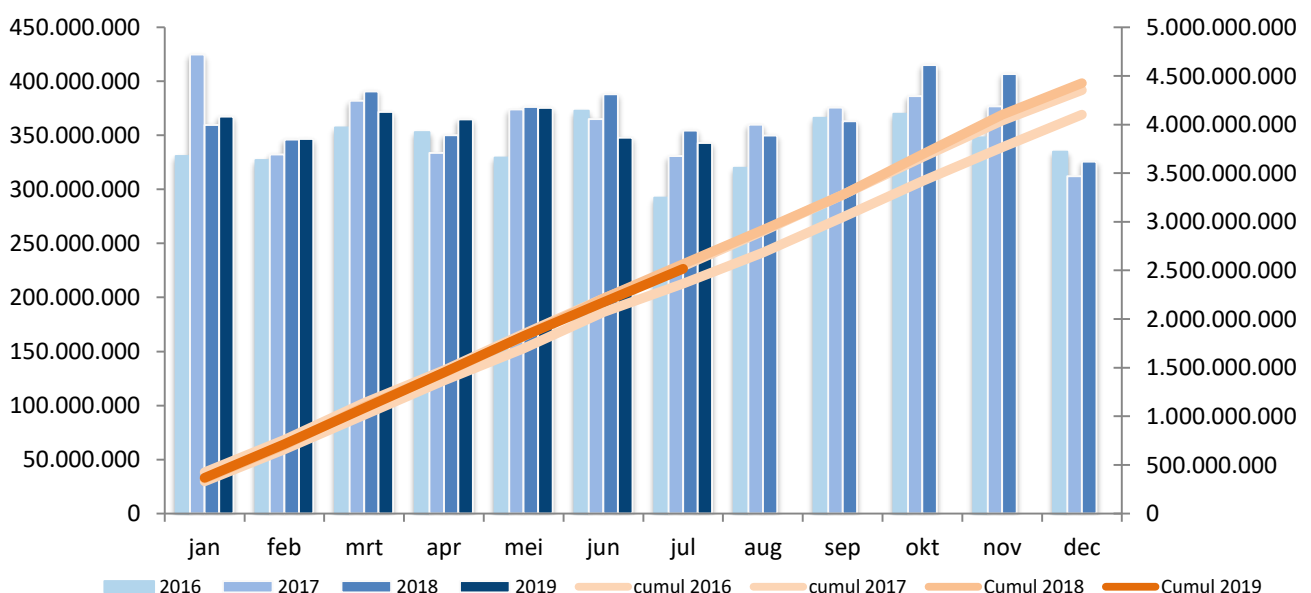
Algemeen

omschrijving	juli 2019	juli 2018	verhouding	cumul 2019	cumul 2018	verhouding
tonkilometer (tonkm)	342.995.585	354.473.634	-3,24%	2.516.970.049	2.565.296.392	-1,88%
tonnage (ton)	5.546.622	5.525.028	+0,39%	41.536.044	42.525.242	-2,33%
ladingen (ton)	1.037.234	881.679	+17,64%	7.514.435	7.774.675	-3,35%
lossingen (ton)	2.343.231	2.278.881	+2,82%	18.253.931	18.448.195	-1,05%
vervoerde containers (TEU)	77.575	72.020	+7,71%	507.716	500.634	+1,41%

Vervoerde tonnage

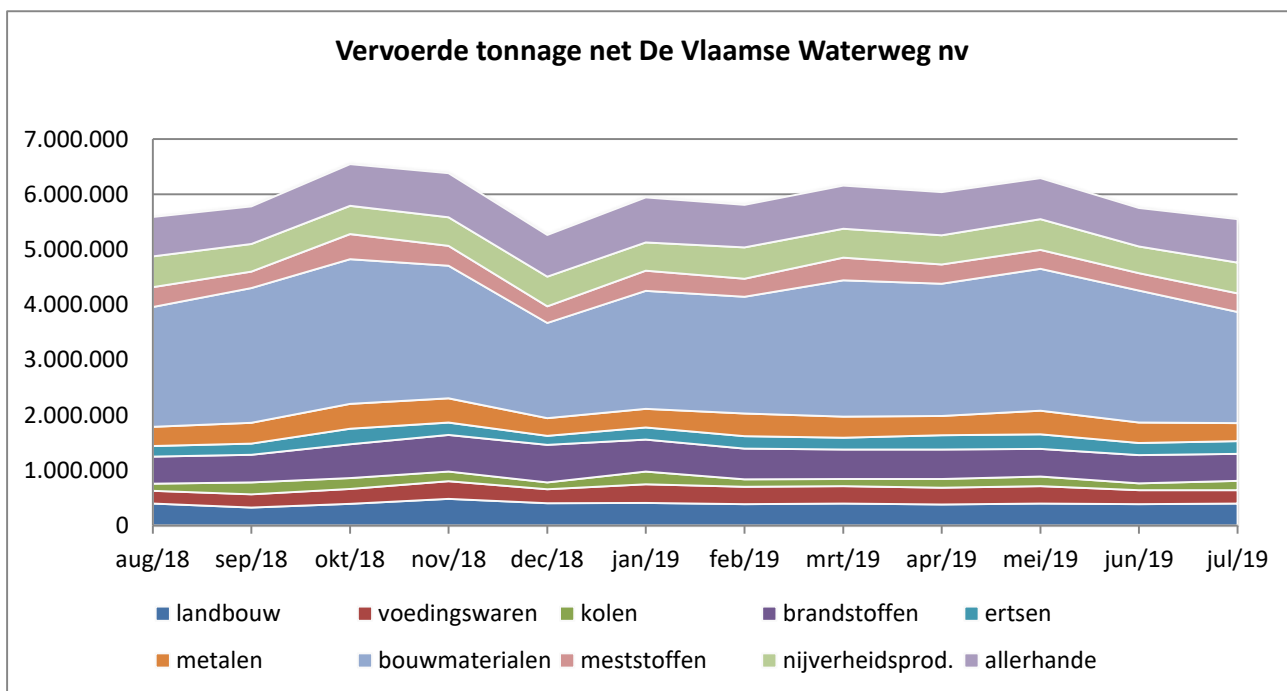


Tonkilometer



Vervoerde tonnage per productgroep (ton)

omschrijving	juli 2019	juli 2018	verhouding	cumul 2019	cumul 2018	verhouding
0 landbouwproducten	395.914	435.540	-9,10%	2.756.213	3.261.970	-15,50%
1 voedingswaren	241.820	254.598	-5,02%	2.080.176	2.050.123	+1,47%
2 vaste brandstoffen	169.466	177.513	-4,53%	1.118.147	1.133.669	-1,37%
3 petroleumproducten	492.762	484.216	+1,76%	3.705.476	3.867.272	-4,18%
4 ertsen	227.952	223.054	+2,20%	1.631.951	1.839.106	-11,26%
5 metaalproducten	326.357	386.034	-15,46%	2.605.834	2.640.537	-1,31%
6 bouwmaterialen	2.011.670	1.950.965	+3,11%	16.088.318	16.403.265	-1,92%
7 meststoffen	337.996	349.411	-3,27%	2.449.056	2.526.811	-3,08%
8 nijverheidsproducten	560.807	543.387	+3,21%	3.725.635	3.561.456	+4,61%
9 allerhande	781.878	720.310	+8,55%	5.375.238	5.241.033	+2,56%
TOTAAL :	5.546.622	5.525.028	+0,39%	41.536.044	42.525.242	-2,33%



Vervoerde tonnage per corridor

omschrijving	juli 2019	juli 2018	verhouding	cumul 2019	cumul 2018	verhouding
Albertkanaal	3.044.199	3.015.962	+0,94%	21.878.395	22.374.316	-2,22%
Kempische kanalen	288.177	275.858	+4,47%	2.319.605	2.245.619	+3,29%
ABC-as*	828.820	853.542	-2,90%	7.173.700	7.844.143	-8,55%
Bovenschedde	868.509	767.787	+13,12%	5.870.230	6.366.903	-7,80%
Leie**	734.081	873.351	-15,95%	6.075.247	5.973.920	+1,70%
Kanaal Gent- Oostende***	147.192	133.992	+9,85%	1.013.850	877.168	+15,58%
Ringvaart om Gent	1.650.860	1.682.653	-1,89%	12.192.442	12.484.445	-2,34%

* Zeekanaal Brussel-Schelde + Kanaal naar Charleroi

** Aflidingskanaal van de Leie + Leie + Grensleie

*** Vanaf splijting aflidingskanaal van de Leie tot Oostende

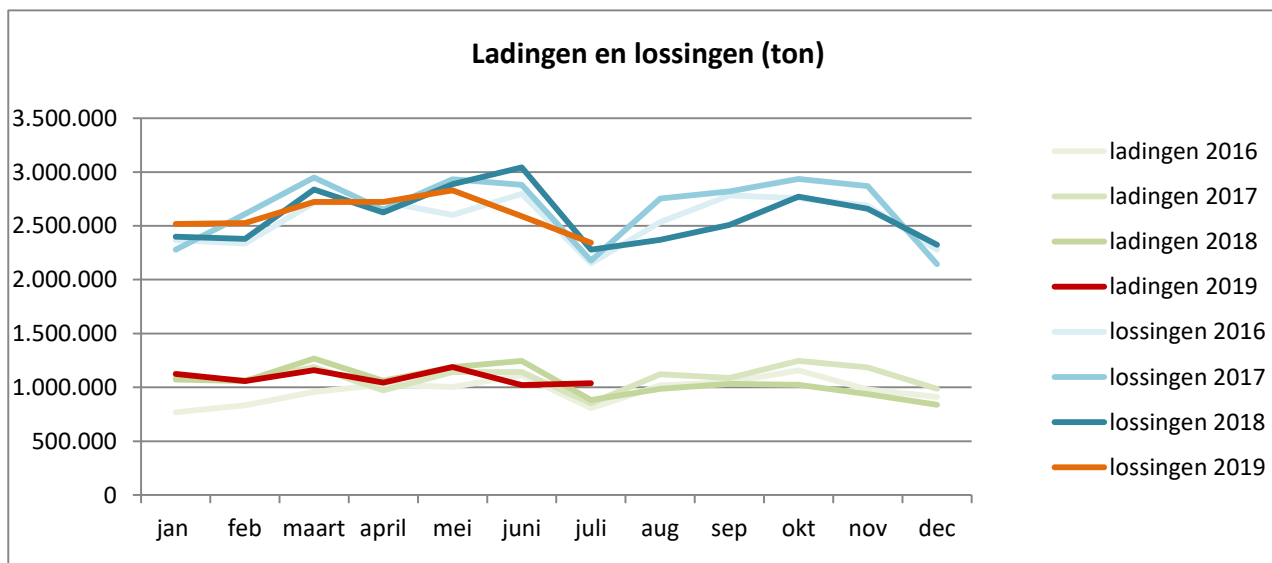
Ladingen en lossingen op het net De Vlaamse Waterweg nv (ton)

Ladingen

omschrijving	juli 2019	juli 2018	verhouding	cumul 2019	cumul 2018	verhouding
0 landbouwproducten	19.540	17.766	+9,99%	133.574	169.612	-21,25%
1 voedingswaren	25.400	28.344	-10,39%	207.137	235.042	-11,87%
2 vaste brandstoffen	7.951	2.472	+221,64%	35.577	31.194	+14,05%
3 petroleumproducten	21.053	17.794	+18,32%	130.250	93.331	+39,56%
4 ertsen	56.547	55.190	+2,46%	470.224	449.412	+4,63%
5 metaalproducten	27.368	26.986	+1,42%	132.220	192.309	-31,25%
6 bouwmaterialen	360.333	294.673	+22,28%	3.090.167	3.499.500	-11,70%
7 meststoffen	32.709	20.781	+57,40%	221.849	171.657	+29,24%
8 nijverheidsproducten	104.070	95.379	+9,11%	678.890	591.907	+14,70%
9 allerhande	382.263	322.294	+18,61%	2.414.547	2.340.711	+3,15%
TOTAAL :	1.037.234	881.679	+17,64%	7.514.435	7.774.675	-3,35%

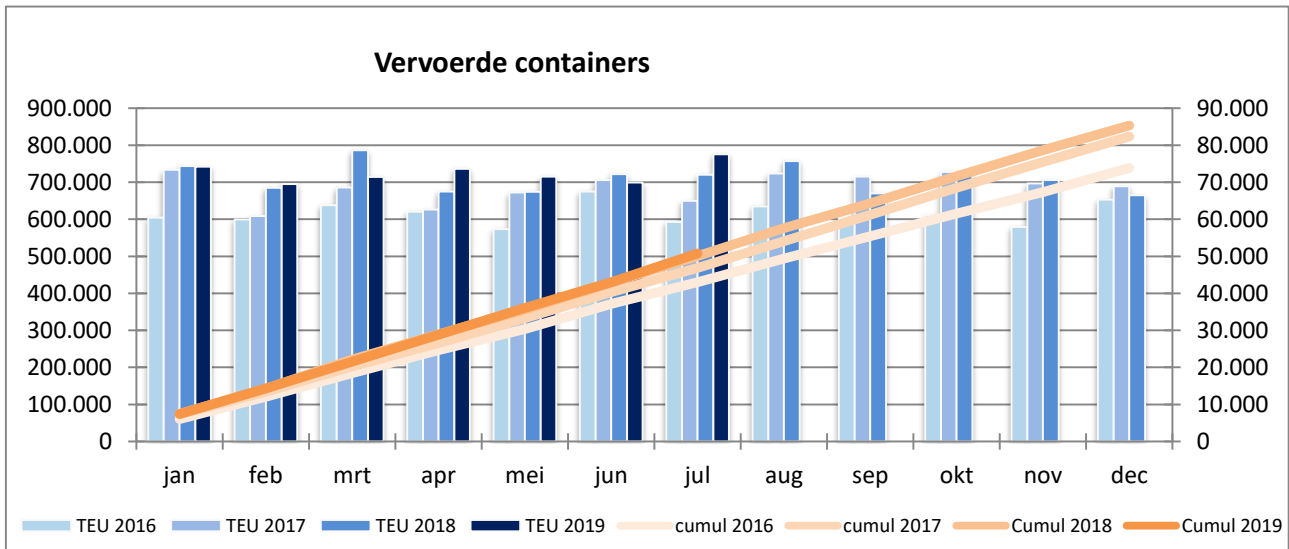
Lossingen

omschrijving	juli 2019	juli 2018	verhouding	cumul 2019	cumul 2018	verhouding
0 landbouwproducten	200.878	206.759	-2,84%	1.539.077	1.583.357	-2,80%
1 voedingswaren	133.559	137.887	-3,14%	974.453	1.018.541	-4,33%
2 vaste brandstoffen	6.736	2.430	+177,20%	126.078	102.104	+23,48%
3 petroleumproducten	173.477	176.671	-1,81%	1.329.583	1.437.648	-7,52%
4 ertsen	52.208	49.659	+5,13%	367.233	500.240	-26,59%
5 metaalproducten	103.683	131.456	-21,13%	908.486	903.375	+0,57%
6 bouwmaterialen	1.096.813	1.030.679	+6,42%	9.071.531	8.971.053	+1,12%
7 meststoffen	101.544	73.314	+38,51%	598.415	765.395	-21,82%
8 nijverheidsproducten	246.899	248.380	-0,60%	1.607.278	1.534.914	+4,71%
9 allerhande	227.434	221.646	+2,61%	1.731.797	1.631.568	+6,14%
TOTAAL :	2.343.231	2.278.881	+2,82%	18.253.931	18.448.195	-1,05%



Aantal vervoerde containers (TEU)

omschrijving	juli 2019	juli 2018	verhouding	cumul 2019	cumul 2018	verhouding
geladen containers	52.923	48.379	+9,39%	344.220	338.077	+1,82%
ledige containers	24.652	23.641	+4,28%	163.496	162.558	+0,58%
Totaal	77.575	72.020	+7,71%	507.716	500.634	+1,41%
aantal schepen	922	817	+12,85%	6.064	5.142	+17,93%
tonnage containers	686.928	4.511.776	-84,77%	4.537.810	3.850.882	+17,84%



Vervoerde TEU per corridor

omschrijving	juli 2019	juli 2018	verhouding	cumul 2019	cumul 2018	verhouding
Albertkanaal	51.460	44.228	+16,35%	331.286	309.557	+7,02%
Kempische kanalen	278	588	-52,72%	5.084	3.548	+43,31%
ABC-as	17.499	16.530	+5,86%	114.303	112.708	+1,42%
Bovenschelde	5.897	6.963	-15,30%	37.384	51.023	-26,73%
Leie	2.767	3.255	-14,99%	21.818	21.170	+3,06%
Kanaal Gent- Oostende	0	0		434	1.174	-63,03%
Ringvaart om Gent	8.518	10.150	-16,07%	59.158	72.499	-18,40%

Vervoerde tonnage per verpakkingstype (ton)

omschrijving	juli 2019	juli 2018	verhouding	cumul 2019	cumul 2018	verhouding
droge bulk	3.726.896	3.775.559	-1,29%	28.922.574	30.235.686	-4,34%
vloeibare bulk	1.040.556	1.018.264	+2,19%	7.513.804	7.324.746	+2,58%
gas	7.657	6.268	+22,16%	40.163	14.204	+182,76%
containers	686.928	630.992	+8,86%	4.537.810	4.511.776	+0,58%
palletten	84.585	93.945	-9,96%	522.736	438.830	+19,12%
TOTAAL :	5.546.622	5.525.028	+0,39%	41.537.087	42.525.242	-2,32%

Statistieken m.b.t. schepen

omschrijving	juli 2019	juli 2018	verhouding	cumul 2019	cumul 2018	verhouding
aantal geladen schepen	5.240	5.325	-1,60%	38.777	39.990	-3,03%
aantal ledige schepen	3.890	3.561	+9,24%	28.053	28.875	-2,85%
aantal samenstellen	8.047	7.901	+1,85%	59.386	60.992	-2,63%
gem. ton per gel. schip	1.058,52	1.037,56	+2,02%	1.071,15	1.063,40	+0,73%
gem. afgel. weg per ton	61,84	64,16	-3,61%	60,60	60,32	+0,45%

Herkomst en bestemming van de goederen (ton)

landen	herkomst		bestemming	
	tonnage	aantal	tonnage	aantal
België				
De Vlaamse Waterweg	1.037.234	1.474	2.343.231	2.427
Haven van Antwerpen	913.732	934	656.527	853
Vlaanderen	266.003	341	338.711	329
Haven van Brussel	67.266	94	300.994	194
Haven van Zeebrugge	25.107	47	69.964	76
Wallonië	822.015	776	850.703	634
Nederland	1.777.565	1.352	569.882	797
Duitsland	250.479	178	87.643	86
Frankrijk	327.576	609	282.508	400
Engeland & Ierland	1.888	2	25.227	14
Andere landen	57.757	18	21.232	15

Detailering bouwmaterialen

omschrijving	juli 2019	juli 2018	verhouding	cumul 2019	cumul 2018	verhouding
61 - grondstoffen	1.442.401	1.317.018	+9,52%	11.984.643	12.164.412	-1,48%
62 - Zouten	89.884	106.637	-15,71%	574.738	576.075	-0,23%
63 - ruwe mineralen	251.103	205.600	+22,13%	1.861.800	1.715.596	+8,52%
64 - Cement, kalk	98.796	134.930	-26,78%	762.023	918.337	-17,02%
65 - Gips	27.527	33.852	-18,68%	183.902	177.290	+3,73%
69 - bewerkte mat.	101.959	152.928	-33,33%	721.212	851.555	-15,31%
TOTAAL :	2.011.670	1.950.965	+3,11%	16.088.318	16.403.265	-1,92%