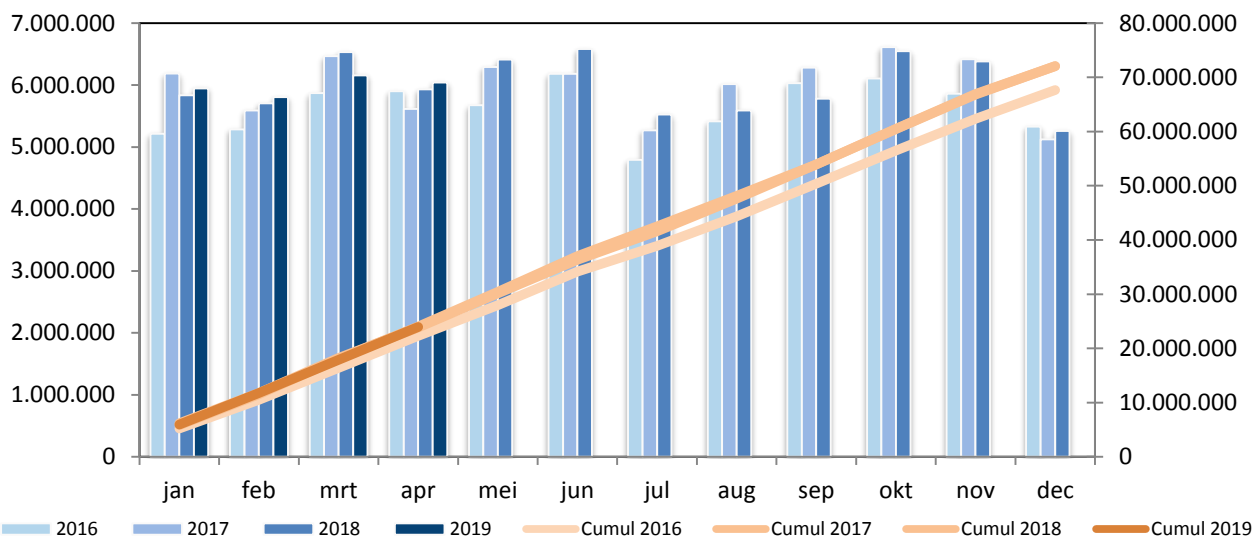


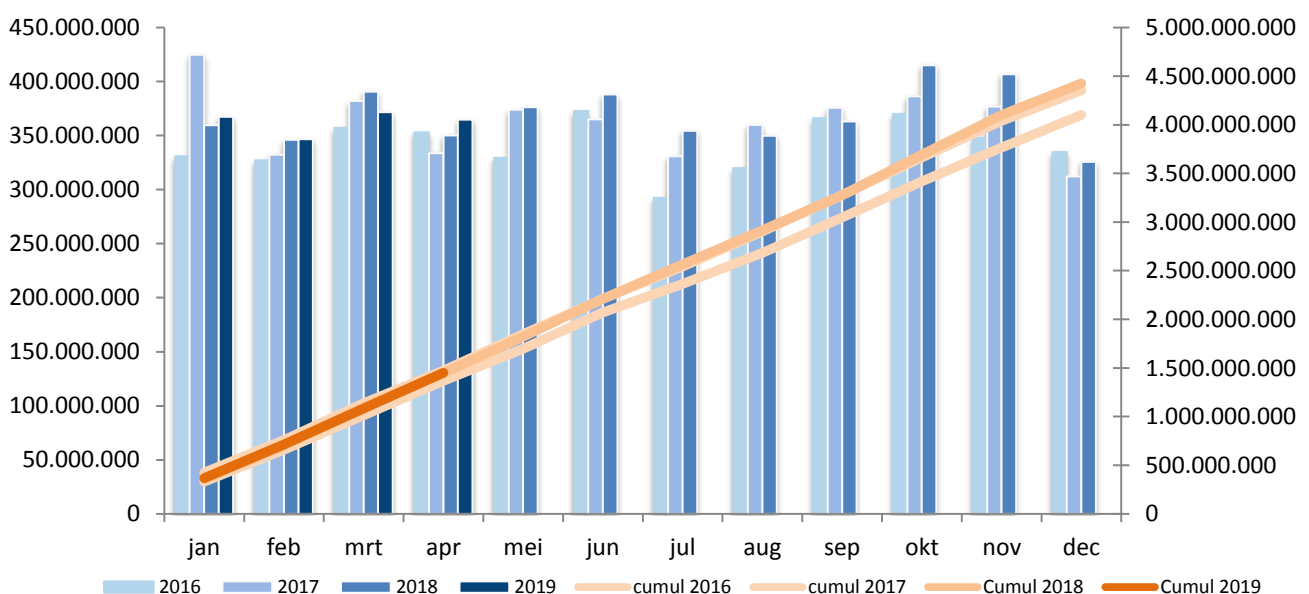
Algemeen

omschrijving	april 2019	april 2018	verhouding	cumul 2019	cumul 2018	verhouding
tonkilometer (tonkm)	364.893.150	350.065.151	+4,24%	1.450.560.425	1.446.457.522	+0,28%
tonnage (ton)	6.041.132	5.930.197	+1,87%	23.946.959	24.009.309	-0,26%
ladingen (ton)	1.044.407	1.060.230	-1,49%	4.385.357	4.459.379	-1,66%
lossingen (ton)	2.722.570	2.623.783	+3,77%	10.490.068	10.240.387	+2,44%
vervoerde containers (TEU)	73.651	67.490	+9,13%	288.742	289.006	-0,09%

Vervoerde tonnage

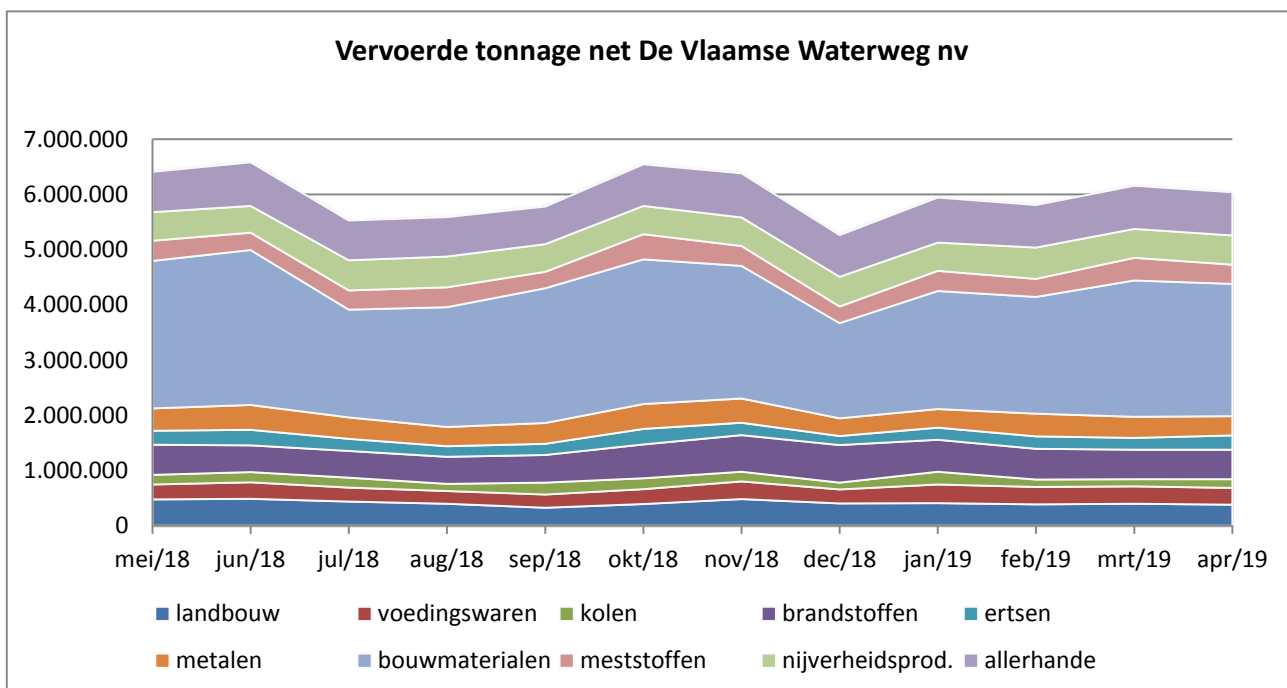


Tonkilometer



Vervoerde tonnage per productgroep (ton)

omschrijving	april 2019	april 2018	verhouding	cumul 2019	cumul 2018	verhouding
0 landbouwproducten	379.749	432.484	-12,19%	1.574.410	1.863.062	-15,49%
1 voedingswaren	305.187	289.442	+5,44%	1.277.171	1.225.693	+4,20%
2 vaste brandstoffen	156.254	157.125	-0,55%	646.100	594.242	+8,73%
3 petroleumproducten	535.226	547.900	-2,31%	2.202.789	2.356.708	-6,53%
4 ertsen	259.493	256.799	+1,05%	917.144	1.080.916	-15,15%
5 metaalproducten	346.616	319.343	+8,54%	1.480.375	1.402.474	+5,55%
6 bouwmaterialen	2.397.147	2.390.564	+0,28%	9.116.681	8.970.831	+1,63%
7 meststoffen	349.358	352.574	-0,91%	1.452.717	1.503.208	-3,36%
8 nijverheidsproducten	526.173	486.015	+8,26%	2.124.914	2.013.355	+5,54%
9 allerhande	785.929	697.951	+12,61%	3.154.658	2.998.820	+5,20%
TOTAAL :	6.041.132	5.930.197	+1,87%	23.946.959	24.009.309	-0,26%



Vervoerde tonnage per corridor

omschrijving	april 2019	april 2018	verhouding	cumul 2019	cumul 2018	verhouding
Albertkanaal	3.116.818	3.066.269	+1,65%	12.604.991	12.519.037	+0,69%
Kempische kanalen	341.984	313.725	+9,01%	1.322.469	1.219.362	+8,46%
ABC-as*	1.075.949	1.198.690	-10,24%	4.219.141	4.492.789	-6,09%
Bovenschedde	861.508	1.097.041	-21,47%	3.172.129	3.869.348	-18,02%
Leie**	910.756	567.103	+60,60%	3.609.804	3.130.896	+15,30%
Kanaal Gent- Oostende***	136.423	115.419	+18,20%	572.240	461.786	+23,92%
Ringvaart om Gent	1.802.574	1.687.007	+6,85%	6.911.323	7.059.070	-2,09%

* Zeekanaal Brussel-Schelde + Kanaal naar Charleroi

** Aflidingskanaal van de Leie + Leie + Grensleie

*** Vanaf splijting aflidingskanaal van de Leie tot Oostende

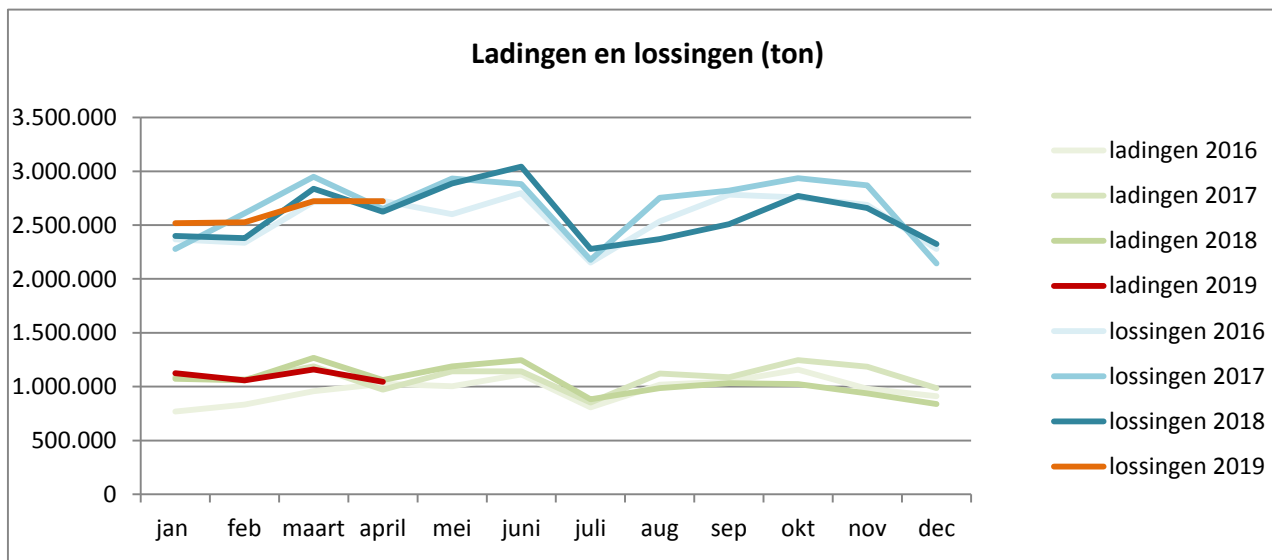
Ladingen en lossingen op het net De Vlaamse Waterweg nv (ton)

Ladingen

omschrijving	april 2019	april 2018	verhouding	cumul 2019	cumul 2018	verhouding
0 landbouwproducten	15.226	18.302	-16,81%	78.741	103.558	-23,96%
1 voedingswaren	32.732	36.763	-10,96%	122.946	146.341	-15,99%
2 vaste brandstoffen	4.677	7.150	-34,59%	22.726	11.950	+90,18%
3 petroleumproducten	14.600	21.477	-32,02%	82.607	58.686	+40,76%
4 ertsen	84.651	61.072	+38,61%	295.372	277.652	+6,38%
5 metaalproducten	10.775	15.904	-32,25%	82.050	105.765	-22,42%
6 bouwmaterialen	400.398	488.473	-18,03%	1.803.541	2.018.716	-10,66%
7 meststoffen	31.247	21.886	+42,77%	126.212	88.122	+43,22%
8 nijverheidsproducten	96.306	74.037	+30,08%	379.796	328.087	+15,76%
9 allerhande	353.795	315.166	+12,26%	1.391.366	1.320.502	+5,37%
TOTAAL :	1.044.407	1.060.230	-1,49%	4.385.357	4.459.379	-1,66%

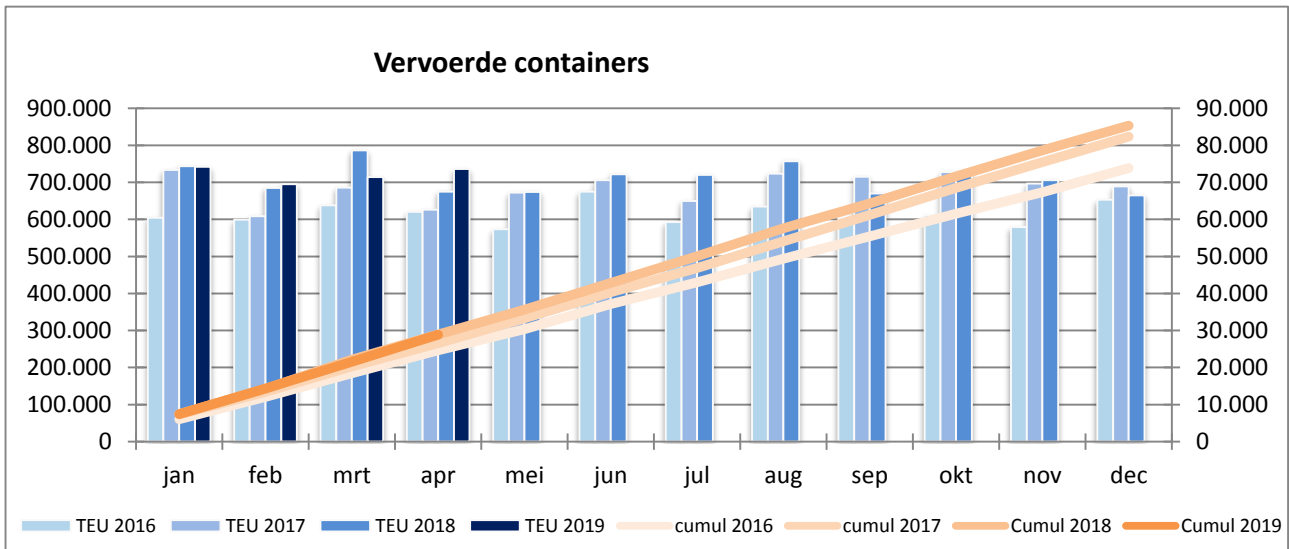
Lossingen

omschrijving	april 2019	april 2018	verhouding	cumul 2019	cumul 2018	verhouding
0 landbouwproducten	216.039	222.024	-2,70%	916.216	928.682	-1,34%
1 voedingswaren	139.948	136.140	+2,80%	574.135	597.484	-3,91%
2 vaste brandstoffen	23.220	23.091	+0,56%	91.535	65.652	+39,42%
3 petroleumproducten	210.824	185.362	+13,74%	798.559	900.376	-11,31%
4 ertsen	55.131	55.058	+0,13%	205.200	286.683	-28,42%
5 metaalproducten	140.608	111.690	+25,89%	541.141	462.550	+16,99%
6 bouwmaterialen	1.370.332	1.335.910	+2,58%	5.104.897	4.785.080	+6,68%
7 meststoffen	92.689	125.541	-26,17%	325.096	477.815	-31,96%
8 nijverheidsproducten	216.807	223.375	-2,94%	906.147	857.287	+5,70%
9 allerhande	256.972	205.592	+24,99%	1.027.142	878.778	+16,88%
TOTAAL :	2.722.570	2.623.783	+3,77%	10.490.068	10.240.387	+2,44%



Aantal vervoerde containers (TEU)

omschrijving	april 2019	april 2018	verhouding	cumul 2019	cumul 2018	verhouding
geladen containers	51.684	47.060	+9,82%	194.987	193.676	+0,68%
ledige containers	21.967	20.430	+7,53%	93.755	95.331	-1,65%
Totaal	73.651	67.490	+9,13%	288.742	289.006	-0,09%
aantal schepen	877	849	+3,30%	3.450	3.614	-4,54%
tonnage containers	668.483	627.006	+6,62%	2.604.658	2.614.026	-0,36%



Vervoerde TEU per corridor

omschrijving	april 2019	april 2018	verhouding	cumul 2019	cumul 2018	verhouding
Albertkanaal	47.917	41.964	+14,19%	183.890	176.864	+3,97%
Kempische kanalen	1.000	543	+84,07%	3.033	1.844	+64,45%
ABC-as	17.273	14.832	+16,46%	66.917	65.261	+2,54%
Bovenshelde	5.070	7.004	-27,61%	22.438	31.476	-28,71%
Leie	2.955	2.907	+1,63%	13.394	11.922	+12,35%
Kanaal Gent- Oostende	0	142	-100,00%	434	1.154	-62,39%
Ringvaart om Gent	7.897	9.809	-19,49%	35.926	43.959	-18,27%

Vervoerde tonnage per verpakkingstype (ton)

omschrijving	april 2019	april 2018	verhouding	cumul 2019	cumul 2018	verhouding
droge bulk	4.194.123	4.222.014	-0,66%	16.605.214	16.882.775	-1,64%
vloeibare bulk	1.090.388	1.016.772	+7,24%	4.423.566	4.278.690	+3,39%
gas	4.966	2.132	+132,93%	21.662	4.634	+367,46%
containers	668.483	627.006	+6,62%	2.604.658	2.614.026	-0,36%
palletten	83.172	62.273	+33,56%	291.859	229.184	+27,35%
TOTAAL :	6.041.132	5.930.197	+1,87%	23.946.959	24.009.309	-0,26%

Statistieken m.b.t. schepen

omschrijving	april 2019	april 2018	verhouding	cumul 2019	cumul 2018	verhouding
aantal geladen schepen	6.119	5.737	+6,66%	24.041	23.755	+1,20%
aantal ledige schepen	3.623	3.780	-4,15%	14.404	15.446	-6,75%
aantal samenstellen	8.748	8.503	+2,88%	34.122	34.562	-1,27%
gem. ton per gel. schip	987,27	1.033,68	-4,49%	996,09	1.010,71	-1,45%
gem. afgel. weg per ton	60,40	59,03	+2,32%	60,57	60,25	+0,54%

Herkomst en bestemming van de goederen (ton)

landen	herkomst		bestemming	
	tonnage	aantal	tonnage	aantal
België				
De Vlaamse Waterweg	1.044.407	1.472	2.722.570	2.737
Haven van Antwerpen	921.956	895	587.025	730
Vlaanderen	311.643	360	402.047	368
Haven van Brussel	102.241	87	334.514	217
Haven van Zeebrugge	23.678	42	49.768	60
Wallonië	955.063	898	824.187	650
Nederland	1.904.197	1.457	714.118	852
Duitsland	247.071	177	87.770	87
Frankrijk	434.564	704	279.822	397
Engeland & Ierland	3.008	2	32.866	17
Andere landen	93.304	25	6.445	4

Detailering bouwmaterialen

omschrijving	april 2019	april 2018	verhouding	cumul 2019	cumul 2018	verhouding
61 - grondstoffen	1.754.840	1.779.476	-1,38%	6.781.416	6.625.892	+2,35%
62 - Zouten	89.343	58.260	+53,35%	326.427	327.893	-0,45%
63 - ruwe mineralen	273.082	281.535	-3,00%	1.037.944	960.920	+8,02%
64 - Cement, kalk	123.827	140.377	-11,79%	450.133	541.610	-16,89%
65 - Gips	25.599	20.477	+25,01%	97.128	85.833	+13,16%
69 - bewerkte mat.	130.456	110.439	+18,12%	423.633	428.683	-1,18%
TOTAAL :	2.397.147	2.390.564	+0,28%	9.116.681	8.970.831	+1,63%