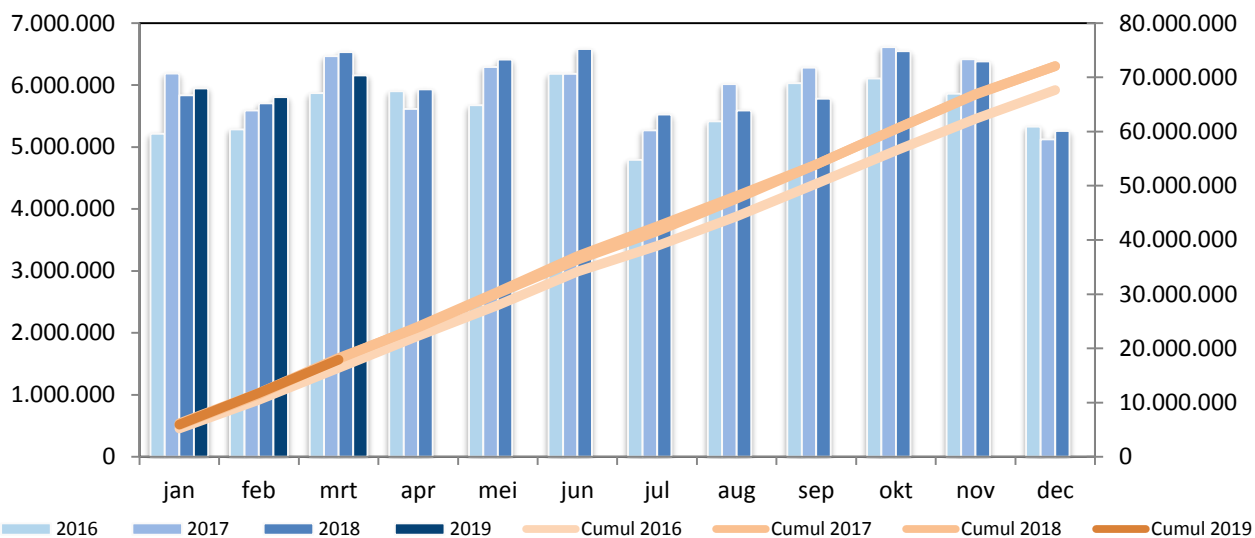


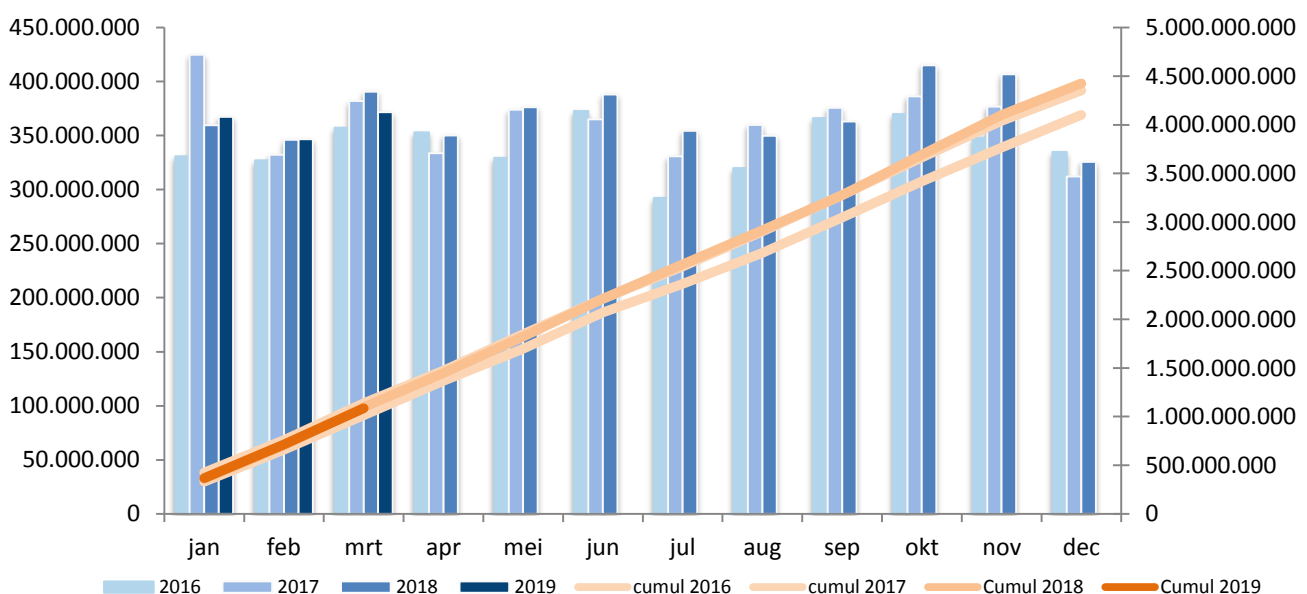
Algemeen

omschrijving	maart 2019	maart 2018	verhouding	cumul 2019	cumul 2018	verhouding
tonkilometer (tonkm)	371.553.312	390.663.512	-4,89%	1.085.667.275	1.096.392.372	-0,98%
tonnage (ton)	6.154.927	6.534.647	-5,81%	17.905.827	18.079.112	-0,96%
ladingen (ton)	1.158.893	1.267.212	-8,55%	3.340.950	3.399.149	-1,71%
lossingen (ton)	2.721.577	2.837.624	-4,09%	7.767.498	7.616.604	+1,98%
vervoerde containers (TEU)	71.416	78.635	-9,18%	215.092	221.517	-2,90%

Vervoerde tonnage

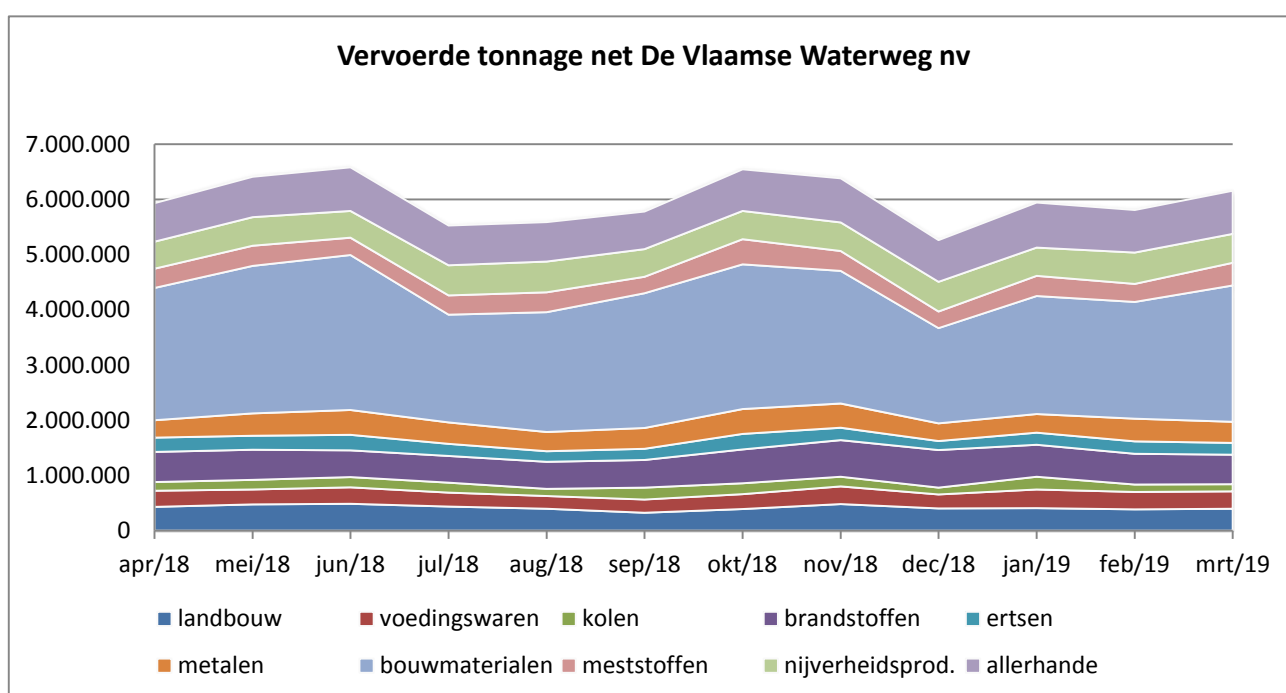


Tonkilometer



Vervoerde tonnage per productgroep (ton)

omschrijving	maart 2019	maart 2018	verhouding	cumul 2019	cumul 2018	verhouding
0 landbouwproducten	396.947	479.205	-17,17%	1.194.661	1.430.578	-16,49%
1 voedingswaren	317.638	323.473	-1,80%	971.984	936.251	+3,82%
2 vaste brandstoffen	124.939	109.971	+13,61%	489.846	437.117	+12,06%
3 petroleumproducten	534.035	658.642	-18,92%	1.667.563	1.808.808	-7,81%
4 ertsen	215.740	287.854	-25,05%	657.651	824.117	-20,20%
5 metaalproducten	385.602	406.758	-5,20%	1.133.759	1.083.131	+4,67%
6 bouwmaterialen	2.466.916	2.487.062	-0,81%	6.719.534	6.580.267	+2,12%
7 meststoffen	408.780	446.711	-8,49%	1.103.359	1.150.634	-4,11%
8 nijverheidsproducten	525.046	473.689	+10,84%	1.598.741	1.527.340	+4,67%
9 allerhande	779.284	861.282	-9,52%	2.368.729	2.300.869	+2,95%
TOTAAL :	6.154.927	6.534.647	-5,81%	17.905.827	18.079.112	-0,96%



Vervoerde tonnage per corridor

omschrijving	maart 2019	maart 2018	verhouding	cumul 2019	cumul 2018	verhouding
Albertkanaal	3.279.770	3.392.832	-3,33%	9.488.173	9.452.768	+0,37%
Kempische kanalen	339.924	323.700	+5,01%	980.485	905.637	+8,26%
ABC-as*	1.163.400	1.259.099	-7,60%	3.143.192	3.294.099	-4,58%
Bovenschedde	747.112	1.030.669	-27,51%	2.310.621	2.772.307	-16,65%
Leie**	893.324	842.748	+6,00%	2.699.048	2.563.793	+5,28%
Kanaal Gent- Oostende***	143.805	120.454	+19,39%	435.817	346.367	+25,83%
Ringvaart om Gent	1.705.284	1.878.944	-9,24%	5.108.749	5.372.063	-4,90%

* Zeekanaal Brussel-Schelde + Kanaal naar Charleroi

** Aflidingskanaal van de Leie + Leie + Grensleie

*** Vanaf splijting aflidingskanaal van de Leie tot Oostende

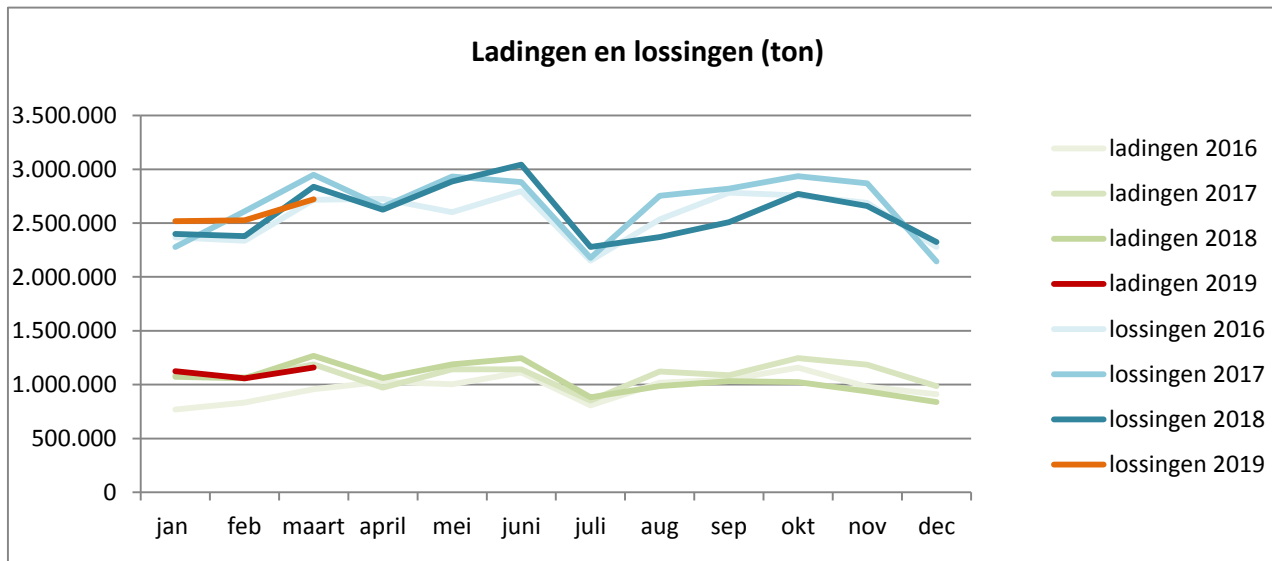
Ladingen en lossingen op het net De Vlaamse Waterweg nv (ton)

Ladingen

omschrijving	maart 2019	maart 2018	verhouding	cumul 2019	cumul 2018	verhouding
0 landbouwproducten	18.194	28.766	-36,75%	63.515	85.256	-25,50%
1 voedingswaren	31.889	30.476	+4,64%	90.214	109.578	-17,67%
2 vaste brandstoffen	1.400	0		18.049	4.800	+276,02%
3 petroleumproducten	23.444	19.076	+22,90%	68.007	37.209	+82,77%
4 ertsen	71.397	72.551	-1,59%	210.721	216.580	-2,71%
5 metaalproducten	20.697	48.442	-57,27%	71.275	89.861	-20,68%
6 bouwmaterialen	521.286	585.061	-10,90%	1.403.143	1.530.243	-8,31%
7 meststoffen	24.601	30.749	-19,99%	94.965	66.236	+43,37%
8 nijverheidsproducten	93.568	75.352	+24,17%	283.490	254.050	+11,59%
9 allerhande	352.417	376.739	-6,46%	1.037.571	1.005.336	+3,21%
TOTAAL :	1.158.893	1.267.212	-8,55%	3.340.950	3.399.149	-1,71%

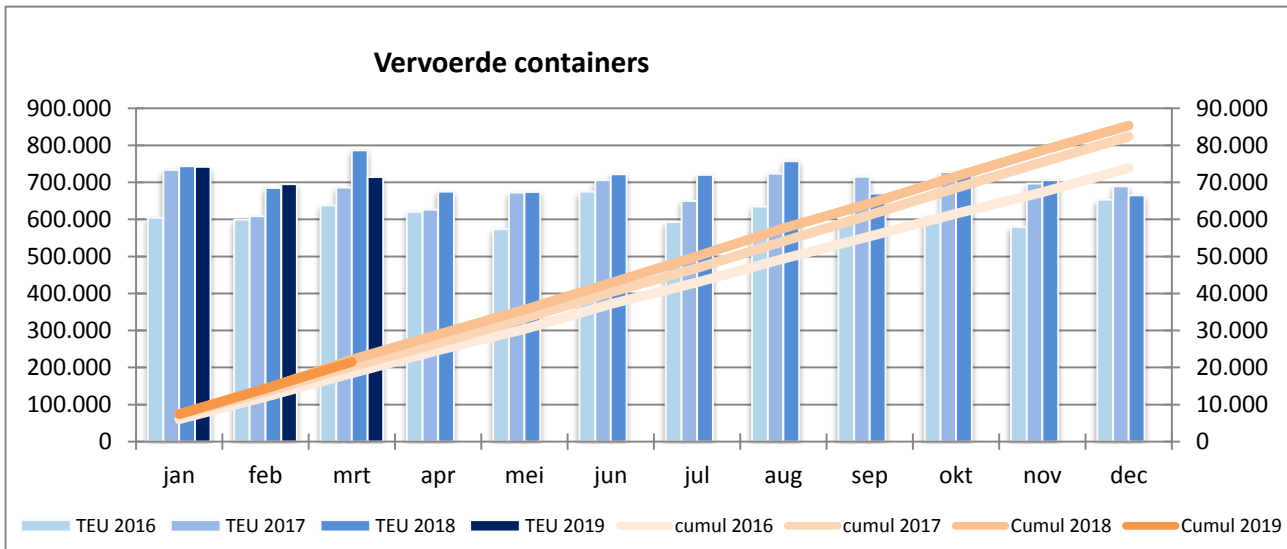
Lossingen

omschrijving	maart 2019	maart 2018	verhouding	cumul 2019	cumul 2018	verhouding
0 landbouwproducten	240.199	228.356	+5,19%	700.177	706.658	-0,92%
1 voedingswaren	139.807	160.923	-13,12%	434.187	461.344	-5,89%
2 vaste brandstoffen	25.168	17.330	+45,23%	68.315	42.561	+60,51%
3 petroleumproducten	178.858	260.564	-31,36%	587.735	715.014	-17,80%
4 ertsen	55.739	75.972	-26,63%	150.069	231.625	-35,21%
5 metaalproducten	140.972	140.406	+0,40%	400.533	350.860	+14,16%
6 bouwmaterialen	1.368.977	1.386.228	-1,24%	3.734.565	3.449.170	+8,27%
7 meststoffen	90.851	128.329	-29,20%	232.407	352.274	-34,03%
8 nijverheidsproducten	222.717	179.999	+23,73%	689.340	633.912	+8,74%
9 allerhande	258.289	259.517	-0,47%	770.170	673.186	+14,41%
TOTAAL :	2.721.577	2.837.624	-4,09%	7.767.498	7.616.604	+1,98%



Aantal vervoerde containers (TEU)

omschrijving	maart 2019	maart 2018	verhouding	cumul 2019	cumul 2018	verhouding
geladen containers	47.327	52.793	-10,35%	143.304	146.616	-2,26%
ledige containers	24.089	25.842	-6,78%	71.788	74.901	-4,16%
Totaal	71.416	78.635	-9,18%	215.092	221.517	-2,90%
aantal schepen	891	973	-8,43%	2.573	2.765	-6,94%
tonnage containers	655.782	730.996	-10,29%	1.936.175	1.987.020	-2,56%



Vervoerde TEU per corridor

omschrijving	maart 2019	maart 2018	verhouding	cumul 2019	cumul 2018	verhouding
Albertkanaal	46.263	46.680	-0,89%	135.973	134.900	+0,80%
Kempische kanalen	746	446	+67,26%	2.033	1.301	+56,26%
ABC-as	16.309	18.741	-12,98%	49.644	50.429	-1,56%
Bovenschelde	5.192	8.768	-40,78%	17.368	24.472	-29,03%
Leie	2.994	3.558	-15,85%	10.440	9.015	+15,80%
Kanaal Gent- Oostende	0	102	-100,00%	434	1.002	-56,69%
Ringvaart om Gent	8.084	12.159	-33,51%	28.030	34.150	-17,92%

Vervoerde tonnage per verpakkingstype (ton)

omschrijving	maart 2019	maart 2018	verhouding	cumul 2019	cumul 2018	verhouding
droge bulk	4.354.237	4.635.136	-6,06%	12.411.091	12.660.761	-1,97%
vloeibare bulk	1.062.555	1.111.879	-4,44%	3.333.178	3.261.918	+2,18%
gas	8.399	400	+1999,75%	16.696	2.502	+567,31%
containers	655.782	730.996	-10,29%	1.936.175	1.987.020	-2,56%
palletten	73.954	56.236	+31,51%	208.687	166.911	+25,03%
TOTAAL :	6.154.927	6.534.647	-5,81%	17.905.827	18.079.112	-0,96%

Statistieken m.b.t. schepen

omschrijving	maart 2019	maart 2018	verhouding	cumul 2019	cumul 2018	verhouding
aantal geladen schepen	5.717	6.177	-7,45%	16.622	17.245	-3,61%
aantal ledige schepen	4.173	4.607	-9,42%	12.081	12.439	-2,88%
aantal samenstellen	8.729	9.410	-7,24%	25.374	26.059	-2,63%
gem. ton per gel. schip	1.076,60	1.057,90	+1,77%	1.077,24	1.048,37	+2,75%
gem. afgel. weg per ton	60,37	59,78	+0,98%	60,63	60,64	-0,02%

Herkomst en bestemming van de goederen (ton)

landen	herkomst		bestemming	
	tonnage	aantal	tonnage	aantal
België				
De Vlaamse Waterweg	1.158.893	1.562	2.721.577	2.704
Haven van Antwerpen	858.496	860	645.913	771
Vlaanderen	297.836	396	407.854	380
Haven van Brussel	165.275	116	316.322	229
Haven van Zeebrugge	26.904	44	62.281	77
Wallonië	890.491	792	822.089	636
Nederland	1.983.420	1.507	731.987	813
Duitsland	303.341	200	122.805	109
Frankrijk	391.100	674	289.122	437
Engeland & Ierland	3.000	1	21.396	12
Andere landen	76.171	25	13.581	9

Detailering bouwmaterialen

omschrijving	maart 2019	maart 2018	verhouding	cumul 2019	cumul 2018	verhouding
61 - grondstoffen	1.864.027	1.861.037	+0,16%	5.026.576	4.846.416	+3,72%
62 - Zouten	70.050	85.644	-18,21%	237.084	269.633	-12,07%
63 - ruwe mineralen	271.014	270.608	+0,15%	764.862	679.385	+12,58%
64 - Cement, kalk	122.461	125.968	-2,78%	326.306	401.233	-18,67%
65 - Gips	27.700	23.158	+19,61%	71.529	65.356	+9,45%
69 - bewerkte mat.	111.664	120.647	-7,45%	293.177	318.244	-7,88%
TOTAAL :	2.466.916	2.487.062	-0,81%	6.719.534	6.580.267	+2,12%