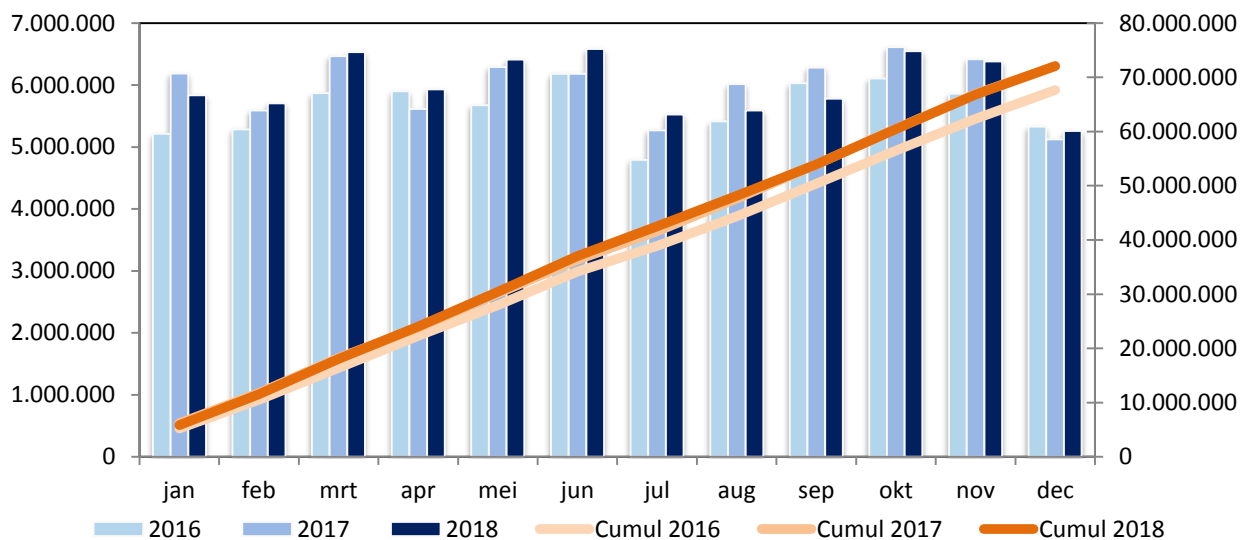


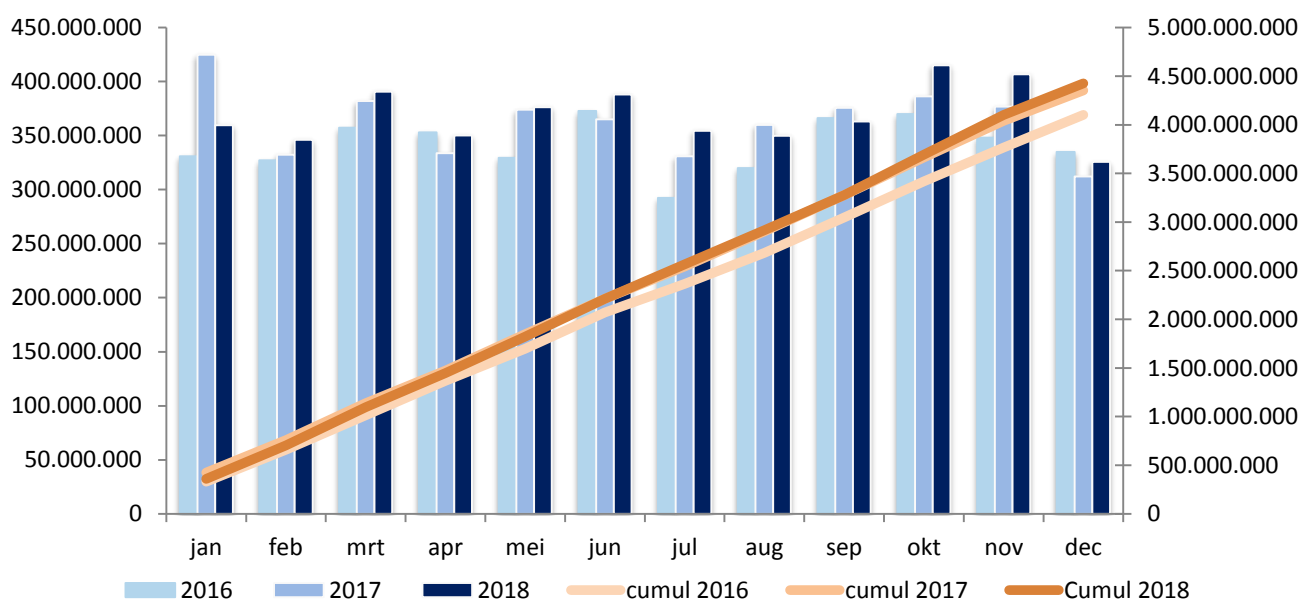
Algemeen

omschrijving	december 2018	december 2017	verhouding	cumul 2018	cumul 2017	verhouding
tonkilometer (tonkm)	325.577.106	312.106.449	+4,32%	4.425.619.625	4.353.421.767	+1,66%
tonnage (ton)	5.260.239	5.125.085	+2,64%	72.081.064	72.053.630	+0,04%
ladingen (ton)	838.094	986.271	-15,02%	12.589.250	13.074.714	-3,71%
lossingen (ton)	2.325.117	2.143.964	+8,45%	31.087.356	32.004.382	-2,87%
vervoerde containers (TEU)	66.446	68.941	-3,62%	853.253	823.502	+3,61%

Vervoerde tonnage

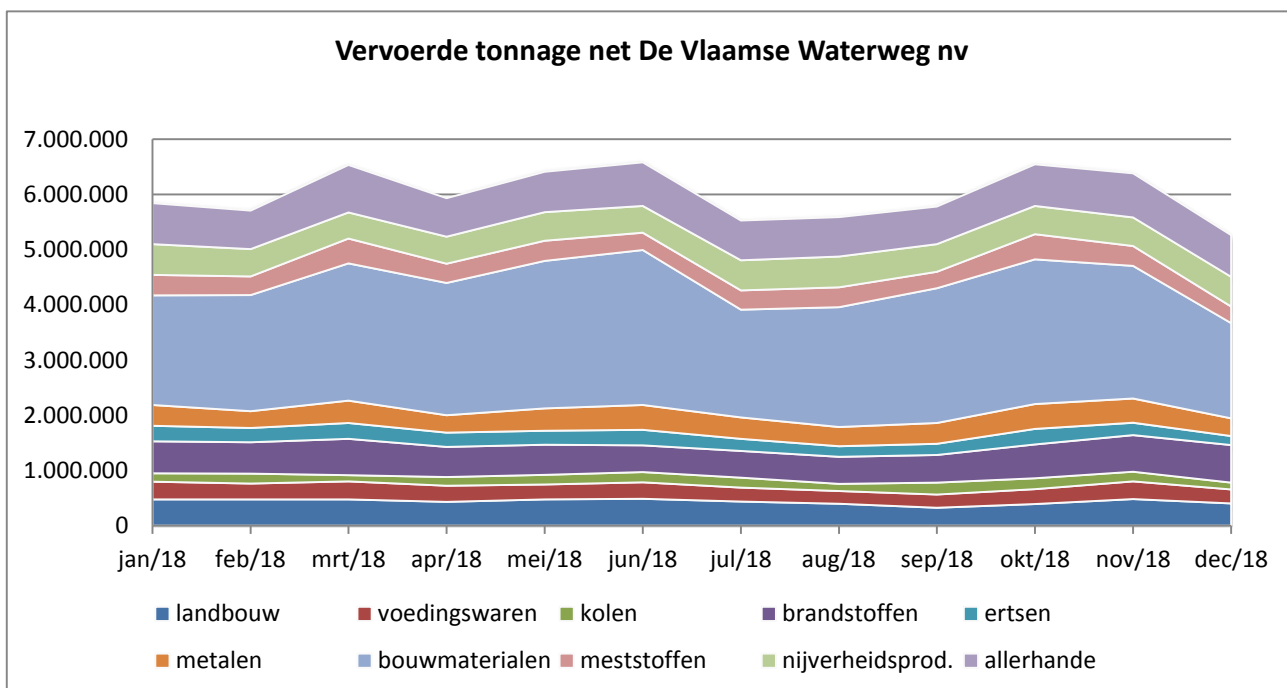


Tonkilometer



Vervoerde tonnage per productgroep (ton)

omschrijving	december 2018	december 2017	verhouding	cumul 2018	cumul 2017	verhouding
0 landbouwproducten	405.560	447.844	-9,44%	5.264.994	5.793.878	-9,13%
1 voedingswaren	248.699	276.918	-10,19%	3.354.706	3.199.466	+4,85%
2 vaste brandstoffen	125.878	118.732	+6,02%	1.980.131	1.795.490	+10,28%
3 petroleumproducten	683.219	601.559	+13,57%	6.816.225	6.386.219	+6,73%
4 ertsen	159.911	213.639	-25,15%	2.896.970	3.147.906	-7,97%
5 metaalproducten	322.704	230.567	+39,96%	4.582.291	3.927.092	+16,68%
6 bouwmaterialen	1.722.162	1.706.633	+0,91%	27.756.014	28.550.490	-2,78%
7 meststoffen	301.925	330.526	-8,65%	4.298.451	4.674.425	-8,04%
8 nijverheidsproducten	536.938	481.931	+11,41%	6.184.715	6.068.020	+1,92%
9 allerhande	753.243	716.736	+5,09%	8.946.567	8.510.644	+5,12%
TOTAAL :	5.260.239	5.125.085	+2,64%	72.081.064	72.053.630	+0,04%



Vervoerde tonnage per corridor

omschrijving	december 2018	december 2017	verhouding	cumul 2018	cumul 2017	verhouding
Albertkanaal	2.935.717	2.903.684	+1,10%	38.622.157	39.455.114	-2,11%
Kempische kanalen	233.926	286.937	-18,47%	3.789.976	3.915.407	-3,20%
ABC-as*	888.026	795.989	+11,56%	13.178.901	11.993.946	+9,88%
Bovenschedde	589.069	671.462	-12,27%	9.981.789	9.344.956	+6,81%
Leie**	779.958	760.808	+2,52%	10.023.762	10.916.559	-8,18%
Kanaal Gent- Oostende***	119.413	121.890	-2,03%	1.574.375	1.611.077	-2,28%
Ringvaart om Gent	1.376.014	1.454.407	-5,39%	20.342.208	20.638.596	-1,44%

* Zeekanaal Brussel-Schelde + Kanaal naar Charleroi

** Aflidingskanaal van de Leie + Leie + Grensleie

*** Vanaf splijting aflidingskanaal van de Leie tot Oostende

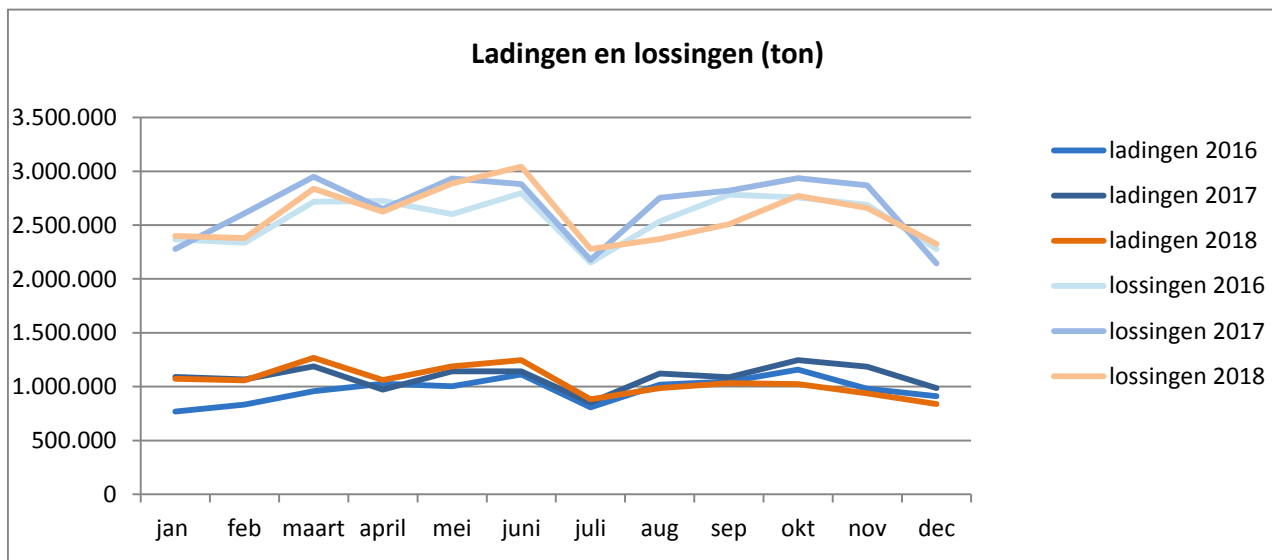
Ladingen en lossingen op het net De Vlaamse Waterweg nv (ton)

Ladingen

omschrijving	december 2018	december 2017	verhouding	cumul 2018	cumul 2017	verhouding
0 landbouwproducten	26.699	43.672	-38,86%	276.338	311.230	-11,21%
1 voedingswaren	23.291	30.802	-24,38%	356.751	383.802	-7,05%
2 vaste brandstoffen	0	0		49.572	37.900	+30,80%
3 petroleumproducten	17.897	8.253	+116,85%	173.923	155.220	+12,05%
4 ertsen	37.737	54.054	-30,19%	727.069	831.772	-12,59%
5 metaalproducten	18.206	21.256	-14,35%	316.366	200.874	+57,49%
6 bouwmaterialen	282.021	360.467	-21,76%	5.419.009	5.932.455	-8,65%
7 meststoffen	20.665	35.325	-41,50%	316.229	426.023	-25,77%
8 nijverheidsproducten	74.666	91.437	-18,34%	977.853	950.230	+2,91%
9 allerhande	336.912	341.005	-1,20%	3.976.140	3.845.208	+3,41%
TOTAAL :	838.094	986.271	-15,02%	12.589.250	13.074.714	-3,71%

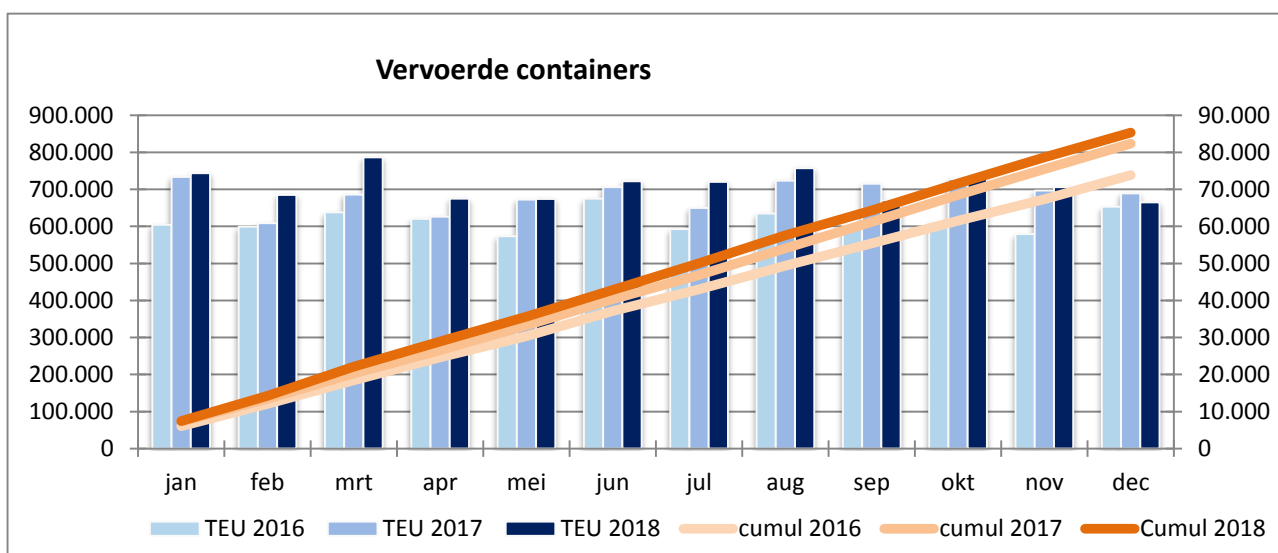
Lossingen

omschrijving	december 2018	december 2017	verhouding	cumul 2018	cumul 2017	verhouding
0 landbouwproducten	246.372	243.012	+1,38%	2.719.993	3.152.171	-13,71%
1 voedingswaren	133.492	145.866	-8,48%	1.724.703	1.674.616	+2,99%
2 vaste brandstoffen	8.348	7.866	+6,13%	172.252	182.451	-5,59%
3 petroleumproducten	236.688	217.931	+8,61%	2.462.858	2.307.932	+6,71%
4 ertsen	40.556	55.530	-26,97%	731.224	778.671	-6,09%
5 metaalproducten	111.793	76.703	+45,75%	1.498.691	1.334.901	+12,27%
6 bouwmaterialen	970.308	903.686	+7,37%	15.096.895	15.723.099	-3,98%
7 meststoffen	56.706	62.283	-8,95%	1.140.541	1.294.252	-11,88%
8 nijverheidsproducten	272.133	229.188	+18,74%	2.754.036	2.848.483	-3,32%
9 allerhande	248.721	201.899	+23,19%	2.786.163	2.707.806	+2,89%
TOTAAL :	2.325.117	2.143.964	+8,45%	31.087.356	32.004.382	-2,87%



Aantal vervoerde containers (TEU)

omschrijving	december 2018	december 2017	verhouding	cumul 2018	cumul 2017	verhouding
geladen containers	46.354	47.019	-1,41%	573.009	543.883	+5,36%
ledige containers	20.092	21.922	-8,35%	280.245	279.620	+0,22%
Totaal	66.446	68.941	-3,62%	853.253	823.502	+3,61%
aantal schepen	815	864	-5,67%	10.506	10.476	+0,29%
tonnage containers	627.211	638.625	-1,79%	7.692.845	7.327.453	+4,99%



Vervoerde TEU per corridor

omschrijving	december 2018	december 2017	verhouding	cumul 2018	cumul 2017	verhouding
Albertkanaal	41.301	43.709	-5,51%	526.690	530.523	-0,72%
Kempische kanalen	322	583	-44,77%	5.965	7.587	-21,39%
ABC-as	15.977	15.495	+3,11%	196.900	182.720	+7,76%
Bovenschelde	6.248	7.264	-13,98%	85.144	73.731	+15,48%
Leie	2.328	2.271	+2,51%	35.897	32.255	+11,29%
Kanaal Gent- Oostende	45	0		1.732	1.244	+39,23%
Ringvaart om Gent	8.621	9.535	-9,58%	121.510	106.100	+14,52%

Vervoerde tonnage per verpakkingstype (ton)

omschrijving	december 2018	december 2017	verhouding	cumul 2018	cumul 2017	verhouding
droge bulk	3.311.866	3.369.360	-1,71%	50.610.131	52.094.728	-2,85%
vloeibare bulk	1.246.720	1.082.926	+15,13%	12.935.114	12.023.055	+7,59%
gas	4.761	0		38.362	42.911	-10,60%
containers	627.211	638.625	-1,79%	7.692.845	7.327.418	+4,99%
palletten	69.681	34.174	+103,90%	804.612	565.518	+42,28%
TOTAAL :	5.260.239	5.125.085	+2,64%	72.081.064	72.053.630	+0,04%

Statistieken m.b.t. schepen

omschrijving	december 2018	december 2017	verhouding	cumul 2018	cumul 2017	verhouding
aantal geladen schepen	5.177	5.036	+2,80%	71.921	71.618	+0,42%
aantal ledige schepen	3.330	3.276	+1,65%	45.269	48.592	-6,84%
aantal samenstellen	7.436	7.370	+0,90%	103.831	106.759	-2,74%
gem. ton per gel. schip	1.016,08	1.017,69	-0,16%	1.002,23	1.006,08	-0,38%
gem. afgel. weg per ton	61,89	60,90	+1,64%	61,40	60,42	+1,62%

Herkomst en bestemming van de goederen (ton)

landen	herkomst		bestemming	
	tonnage	aantal	tonnage	aantal
België				
De Vlaamse Waterweg	838.094	1.189	2.660.360	2.690
Haven van Antwerpen	932.682	858	565.278	744
Vlaanderen	281.361	348	484.989	444
Haven van Brussel	47.383	68	366.628	223
Haven van Zeebrugge	16.423	38	60.085	82
Wallonië	750.058	663	973.347	740
Nederland	1.721.448	1.262	861.720	947
Duitsland	245.580	186	50.943	74
Frankrijk	327.630	536	322.502	507
Engeland & Ierland	11.116	4	29.329	16
Andere landen	88.464	25	8.395	5

Detailering bouwmaterialen

omschrijving	december 2018	december 2017	verhouding	cumul 2018	cumul 2017	verhouding
61 - grondstoffen	1.236.617	1.192.278	+3,72%	20.360.565	21.042.827	-3,24%
62 - Zouten	84.676	86.943	-2,61%	951.414	747.086	+27,35%
63 - ruwe mineralen	183.113	208.843	-12,32%	3.170.260	2.908.064	+9,02%
64 - Cement, kalk	123.807	101.367	+22,14%	1.550.176	1.828.410	-15,22%
65 - Gips	18.518	16.691	+10,95%	272.083	277.988	-2,12%
69 - bewerkte mat.	75.431	100.511	-24,95%	1.451.516	1.746.115	-16,87%
TOTAAL :	1.722.162	1.706.633	+0,91%	27.756.014	28.550.490	-2,78%