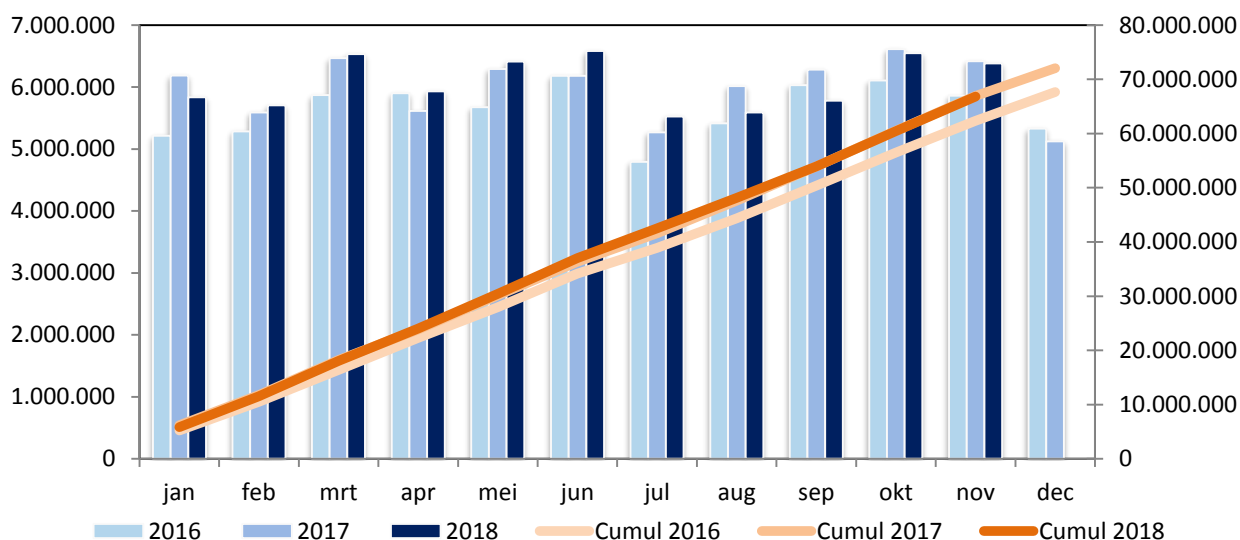


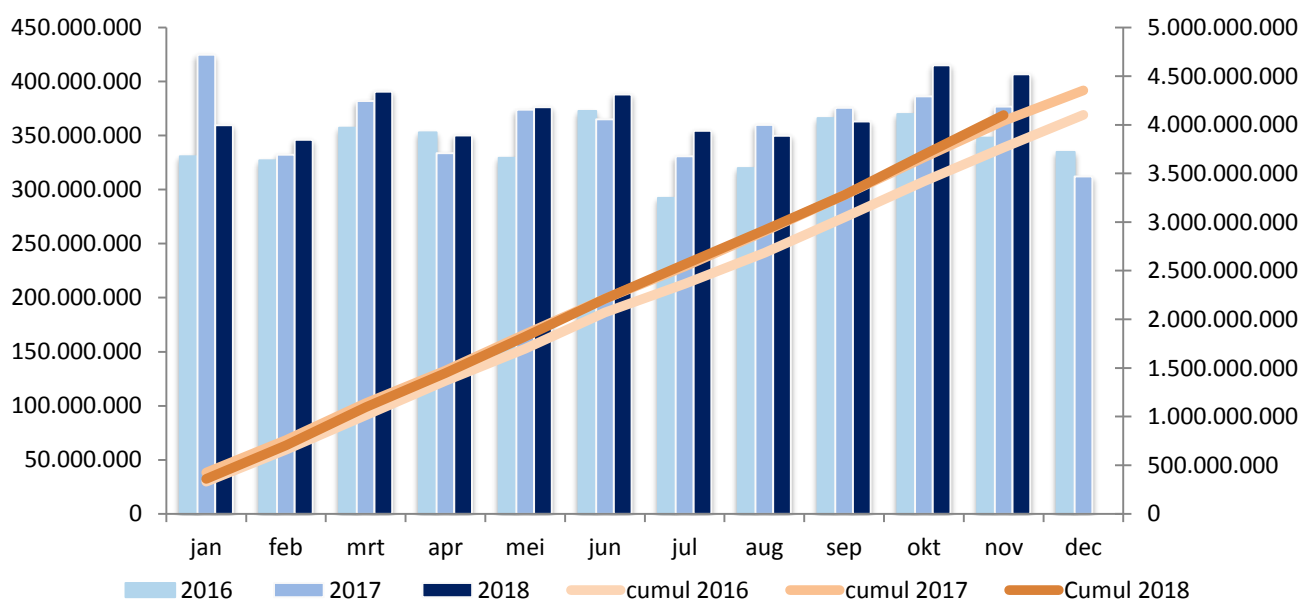
Algemeen

omschrijving	november 2018	november 2017	verhouding	cumul 2018	cumul 2017	verhouding
tonkilometer (tonkm)	406.818.631	376.864.746	+7,95%	4.100.042.519	4.041.315.318	+1,45%
tonnage (ton)	6.383.576	6.416.960	-0,52%	66.820.825	66.928.545	-0,16%
ladingen (ton)	937.615	1.184.190	-20,82%	11.751.156	12.088.443	-2,79%
lossingen (ton)	2.660.360	2.869.421	-7,29%	28.762.239	29.860.418	-3,68%
vervoerde containers (TEU)	70.577	69.659	+1,32%	786.807	754.562	+4,27%

Vervoerde tonnage

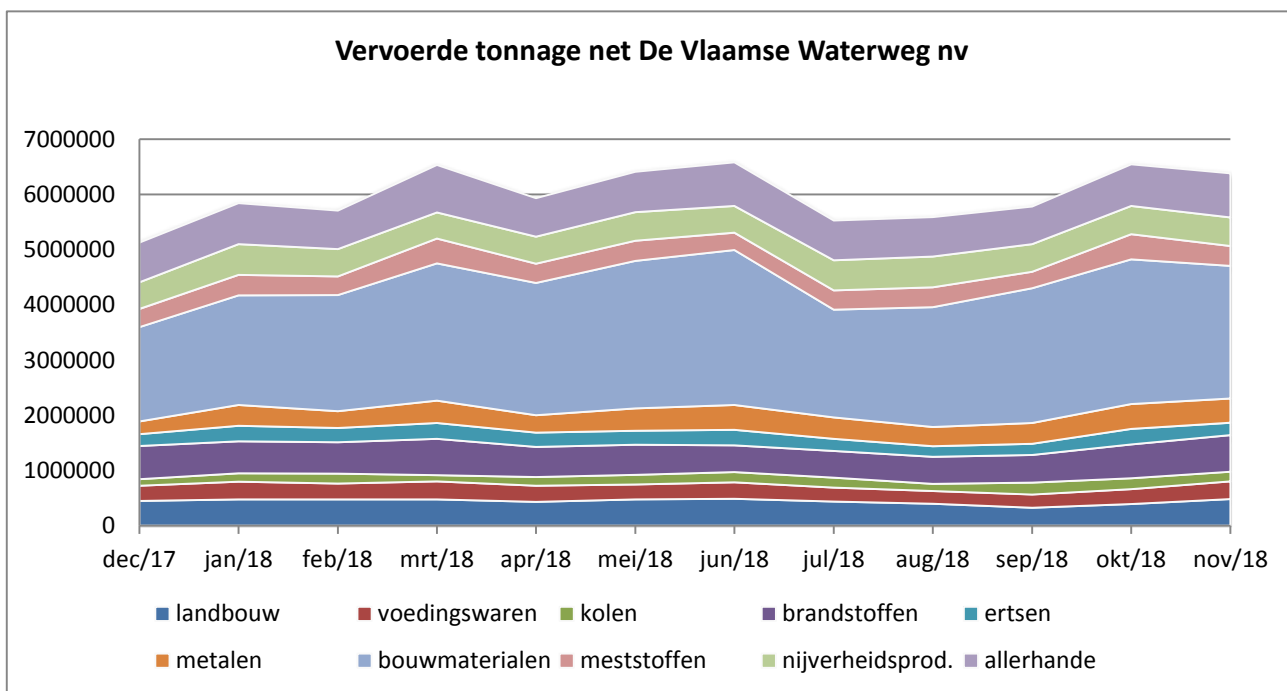


Tonkilometer



## Vervoerde tonnage per productgroep (ton)

omschrijving	november 2018	november 2017	verhouding	cumul 2018	cumul 2017	verhouding
0 landbouwproducten	482.262	537.907	-10,34%	4.859.434	5.346.034	-9,10%
1 voedingswaren	319.356	263.430	+21,23%	3.106.007	2.922.548	+6,28%
2 vaste brandstoffen	177.321	170.109	+4,24%	1.854.253	1.676.758	+10,59%
3 petroleumproducten	660.221	551.335	+19,75%	6.133.006	5.784.660	+6,02%
4 ertsen	223.837	250.392	-10,61%	2.737.059	2.934.267	-6,72%
5 metaalproducten	439.175	338.738	+29,65%	4.259.587	3.696.525	+15,23%
6 bouwmaterialen	2.403.625	2.650.938	-9,33%	26.033.852	26.843.857	-3,02%
7 meststoffen	361.984	358.484	+0,98%	3.996.526	4.343.899	-8,00%
8 nijverheidsproducten	513.882	535.034	-3,95%	5.647.777	5.586.089	+1,10%
9 allerhande	801.913	760.593	+5,43%	8.193.324	7.793.908	+5,12%
<b>TOTAAL :</b>	<b>6.383.576</b>	<b>6.416.960</b>	<b>-0,52%</b>	<b>66.820.825</b>	<b>66.928.545</b>	<b>-0,16%</b>



## Vervoerde tonnage per corridor

omschrijving	november 2018	november 2017	verhouding	cumul 2018	cumul 2017	verhouding
Albertkanaal	3.487.927	3.382.614	+3,11%	35.686.440	36.551.430	-2,37%
Kempische kanalen	297.055	342.069	-13,16%	3.556.050	3.628.470	-2,00%
ABC-as*	1.072.680	1.106.469	-3,05%	12.290.875	11.197.957	+9,76%
Bovenschedde	780.083	958.283	-18,60%	9.392.720	8.673.494	+8,29%
Leie**	932.933	993.276	-6,08%	9.243.804	10.155.751	-8,98%
Kanaal Gent- Oostende***	160.984	128.132	+25,64%	1.454.962	1.489.187	-2,30%
Ringvaart om Gent	1.772.763	1.949.621	-9,07%	18.966.194	19.184.189	-1,14%

\* Zeekanaal Brussel-Schelde + Kanaal naar Charleroi

\*\* Aflidingskanaal van de Leie + Leie + Grensleie

\*\*\* Vanaf splijting aflidingskanaal van de Leie tot Oostende

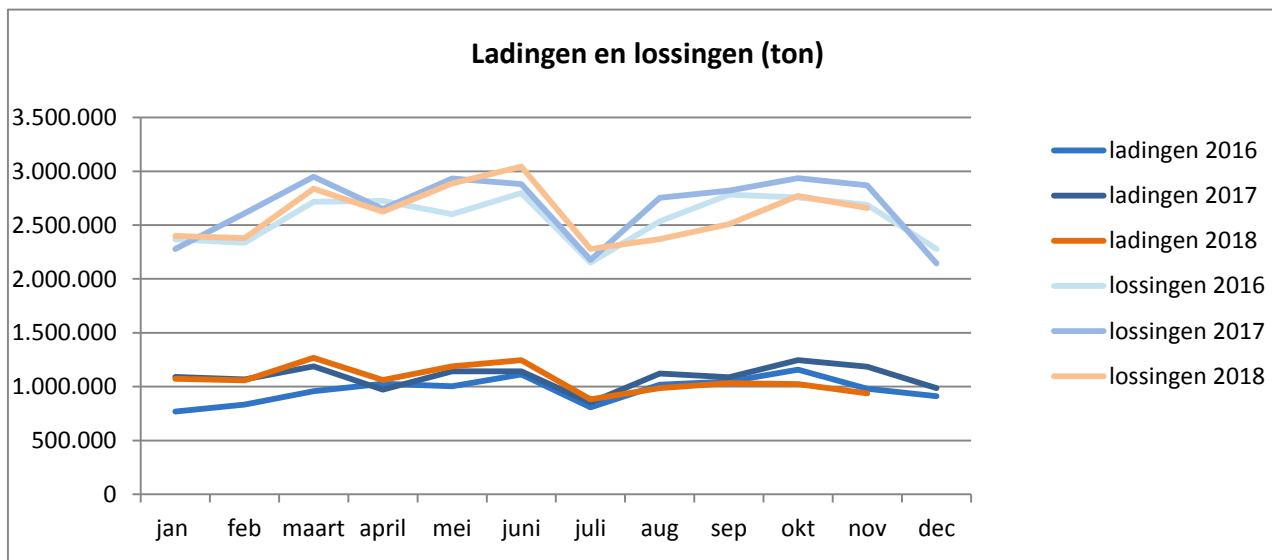
## Ladingen en lossingen op het net De Vlaamse Waterweg nv (ton)

### Ladingen

omschrijving	november 2018	november 2017	verhouding	cumul 2018	cumul 2017	verhouding
0 landbouwproducten	26.217	31.086	-15,66%	249.639	267.558	-6,70%
1 voedingswaren	25.851	28.343	-8,79%	333.460	353.000	-5,54%
2 vaste brandstoffen	7.678	2.255	+240,49%	49.572	37.900	+30,80%
3 petroleumproducten	19.774	17.042	+16,03%	156.026	146.967	+6,16%
4 ertsen	66.877	59.016	+13,32%	689.332	777.718	-11,36%
5 metaalproducten	28.581	29.099	-1,78%	298.160	179.618	+66,00%
6 bouwmaterialen	305.513	543.832	-43,82%	5.136.988	5.571.988	-7,81%
7 meststoffen	31.182	37.355	-16,53%	295.564	390.698	-24,35%
8 nijverheidsproducten	71.520	87.735	-18,48%	903.187	858.793	+5,17%
9 allerhande	354.422	348.427	+1,72%	3.639.228	3.504.203	+3,85%
<b>TOTAAL :</b>	<b>937.615</b>	<b>1.184.190</b>	<b>-20,82%</b>	<b>11.751.156</b>	<b>12.088.443</b>	<b>-2,79%</b>

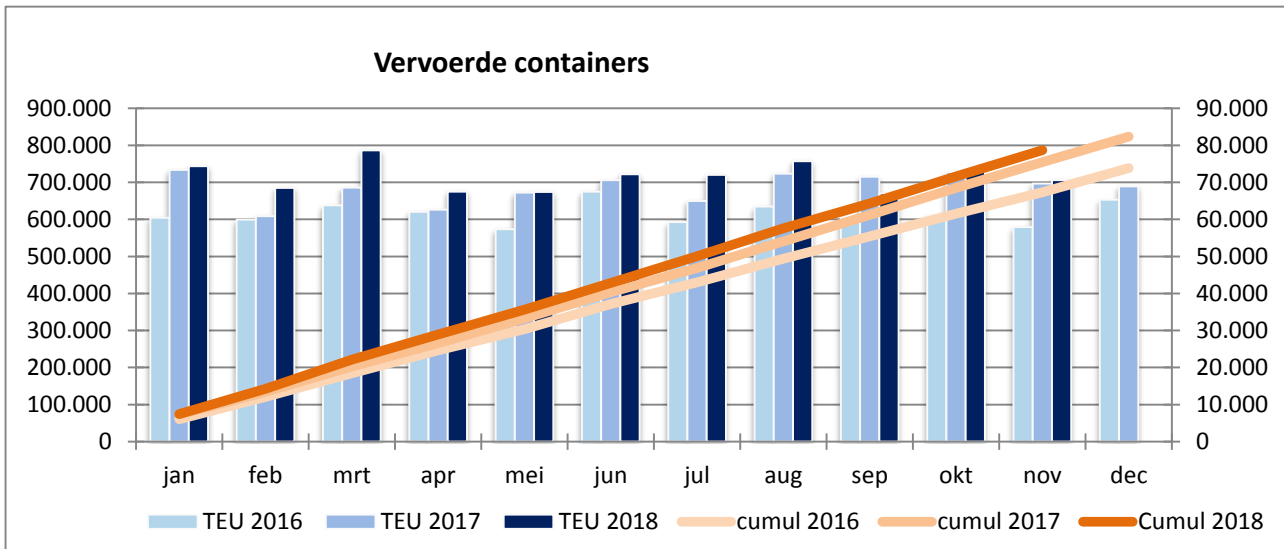
### Lossingen

omschrijving	november 2018	november 2017	verhouding	cumul 2018	cumul 2017	verhouding
0 landbouwproducten	251.402	285.224	-11,86%	2.473.621	2.909.159	-14,97%
1 voedingswaren	157.784	136.601	+15,51%	1.591.211	1.528.750	+4,09%
2 vaste brandstoffen	22.707	15.474	+46,74%	163.904	174.585	-6,12%
3 petroleumproducten	238.616	212.412	+12,34%	2.226.170	2.090.001	+6,52%
4 ertsen	50.190	53.872	-6,83%	690.668	723.141	-4,49%
5 metaalproducten	120.802	117.055	+3,20%	1.386.898	1.258.198	+10,23%
6 bouwmaterialen	1.276.191	1.461.993	-12,71%	14.126.587	14.819.413	-4,68%
7 meststoffen	67.489	109.420	-38,32%	1.083.835	1.231.969	-12,02%
8 nijverheidsproducten	242.549	255.858	-5,20%	2.481.903	2.619.295	-5,25%
9 allerhande	232.630	221.512	+5,02%	2.537.442	2.505.907	+1,26%
<b>TOTAAL :</b>	<b>2.660.360</b>	<b>2.869.421</b>	<b>-7,29%</b>	<b>28.762.239</b>	<b>29.860.418</b>	<b>-3,68%</b>



## Aantal vervoerde containers (TEU)

omschrijving	november 2018	november 2017	verhouding	cumul 2018	cumul 2017	verhouding
geladen containers	47.085	44.429	+5,98%	526.655	496.864	+6,00%
ledige containers	23.493	25.231	-6,89%	260.153	257.698	+0,95%
Totaal	70.577	69.659	+1,32%	786.807	754.562	+4,27%
aantal schepen	865	874	-1,03%	9.691	9.612	+0,82%
tonnage containers	657.568	611.109	+7,60%	7.065.634	6.688.828	+5,63%



## Vervoerde TEU per corridor

omschrijving	november 2018	november 2017	verhouding	cumul 2018	cumul 2017	verhouding
Albertkanaal	44.083	45.365	-2,82%	485.389	486.814	-0,29%
Kempische kanalen	474	610	-22,30%	5.643	7.005	-19,44%
ABC-as	15.993	13.805	+15,85%	180.923	167.225	+8,19%
Bovenschedde	7.185	8.072	-10,99%	78.896	66.467	+18,70%
Leie	2.814	2.332	+20,69%	33.569	29.984	+11,96%
Kanaal Gent- Oostende	423	312	+35,42%	1.687	1.244	+35,57%
Ringvaart om Gent	10.390	10.716	-3,04%	112.889	96.566	+16,90%

## Vervoerde tonnage per verpakkingstype (ton)

omschrijving	november 2018	november 2017	verhouding	cumul 2018	cumul 2017	verhouding
droge bulk	4.427.755	4.687.812	-5,55%	47.298.265	48.725.368	-2,93%
vloeibare bulk	1.197.091	1.042.711	+14,81%	11.688.394	10.940.129	+6,84%
gas	7.462	8.053	-7,34%	33.601	42.911	-21,70%
containers	657.568	611.074	+7,61%	7.065.634	6.688.793	+5,63%
palletten	93.700	67.310	+39,21%	734.931	531.344	+38,32%
<b>TOTAAL :</b>	<b>6.383.576</b>	<b>6.416.960</b>	<b>-0,52%</b>	<b>66.820.825</b>	<b>66.928.545</b>	<b>-0,16%</b>

## Statistieken m.b.t. schepen

omschrijving	november 2018	november 2017	verhouding	cumul 2018	cumul 2017	verhouding
aantal geladen schepen	6.472	6.345	+2,00%	66.744	66.582	+0,24%
aantal ledige schepen	3.860	4.156	-7,12%	41.939	45.316	-7,45%
aantal samenstellen	9.132	9.322	-2,04%	96.395	99.389	-3,01%
gem. ton per gel. schip	986,34	1.011,34	-2,47%	1.001,15	1.005,20	-0,40%
gem. afgel. weg per ton	63,73	58,73	+8,51%	61,36	60,38	+1,62%

## Herkomst en bestemming van de goederen (ton)

landen	herkomst		bestemming	
	tonnage	aantal	tonnage	aantal
België				
De Vlaamse Waterweg	937.615	1.378	2.660.360	2.690
Haven van Antwerpen	942.280	891	565.278	744
Vlaanderen	388.986	486	484.989	444
Haven van Brussel	139.012	122	366.628	223
Haven van Zeebrugge	21.690	48	60.085	82
Wallonië	1.034.047	909	973.347	740
Nederland	2.252.539	1.691	861.720	947
Duitsland	165.281	210	50.943	74
Frankrijk	402.905	709	322.502	507
Engeland & Ierland	4.824	3	29.329	16
Andere landen	94.397	25	8.395	5

## Detailering bouwmaterialen

omschrijving	november 2018	november 2017	verhouding	cumul 2018	cumul 2017	verhouding
61 - grondstoffen	1.715.381	1.950.639	-12,06%	19.123.948	19.850.549	-3,66%
62 - Zouten	77.195	81.157	-4,88%	866.738	660.143	+31,30%
63 - ruwe mineralen	331.656	267.139	+24,15%	2.987.147	2.699.221	+10,67%
64 - Cement, kalk	130.785	160.741	-18,64%	1.426.369	1.727.043	-17,41%
65 - Gips	29.000	31.753	-8,67%	253.565	261.297	-2,96%
69 - bewerkte mat.	119.608	159.509	-25,01%	1.376.085	1.645.604	-16,38%
<b>TOTAAL :</b>	<b>2.403.625</b>	<b>2.650.938</b>	<b>-9,33%</b>	<b>26.033.852</b>	<b>26.843.857</b>	<b>-3,02%</b>