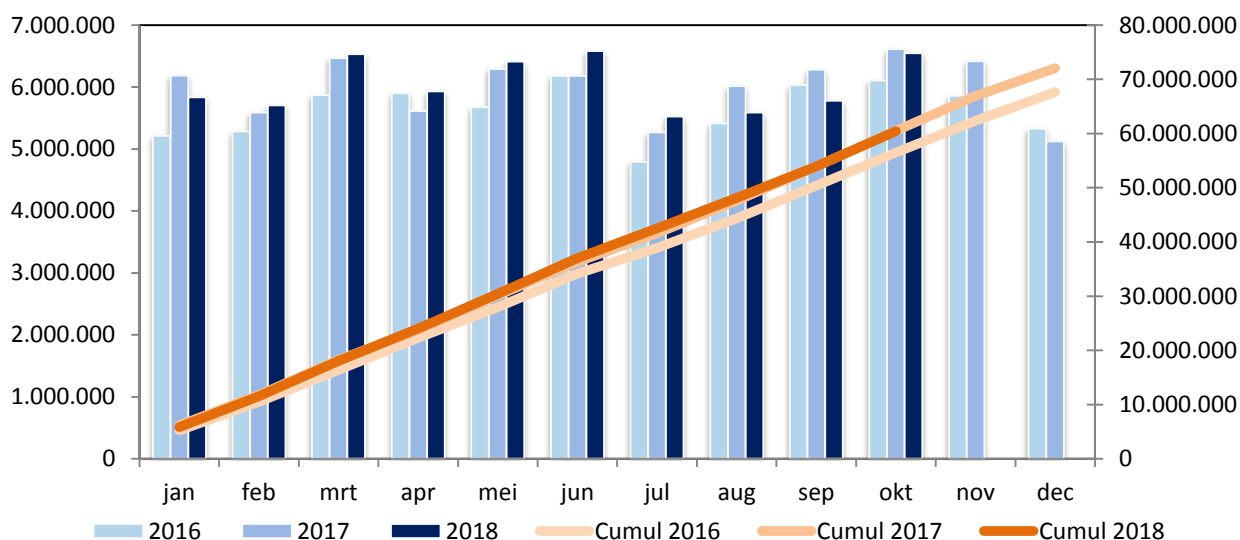


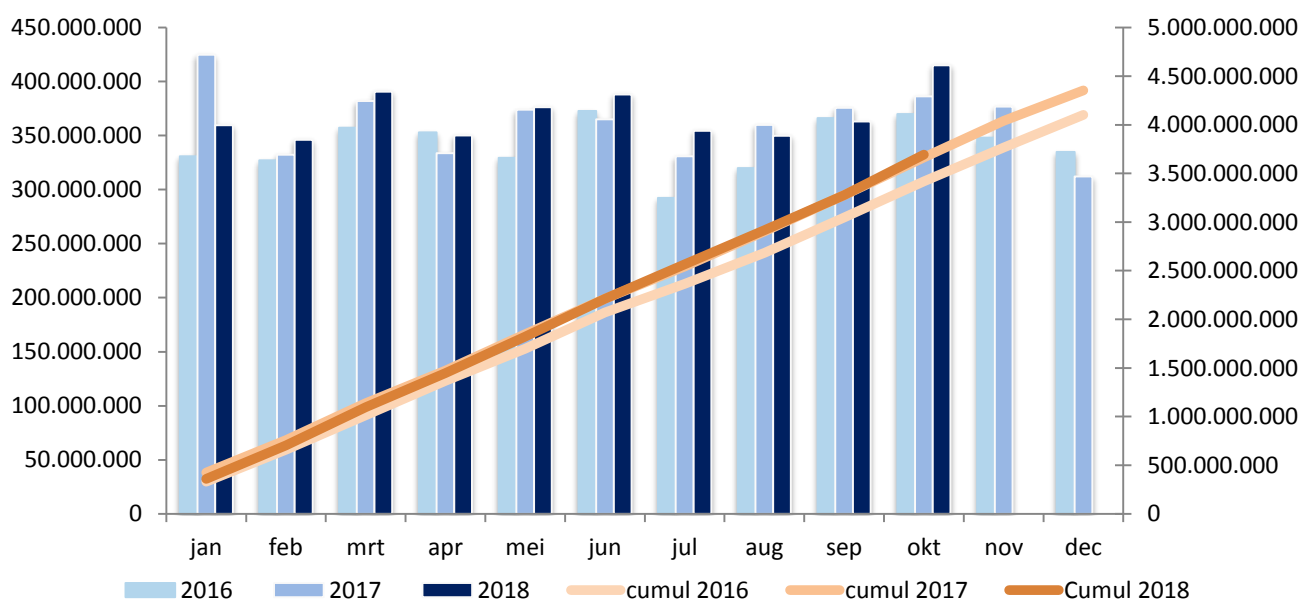
Algemeen

omschrijving	oktober 2018	oktober 2017	verhouding	cumul 2018	cumul 2017	verhouding
tonkilometer (tonkm)	415.055.042	386.237.018	+7,46%	3.693.223.888	3.664.450.572	+0,79%
tonnage (ton)	6.545.227	6.612.060	-1,01%	60.437.249	60.511.585	-0,12%
ladingen (ton)	1.022.417	1.246.111	-17,95%	10.813.541	10.904.253	-0,83%
lossingen (ton)	2.771.320	2.936.098	-5,61%	26.101.879	26.990.997	-3,29%
vervoerde containers (TEU)	72.894	72.737	+0,22%	716.230	684.903	+4,57%

Vervoerde tonnage

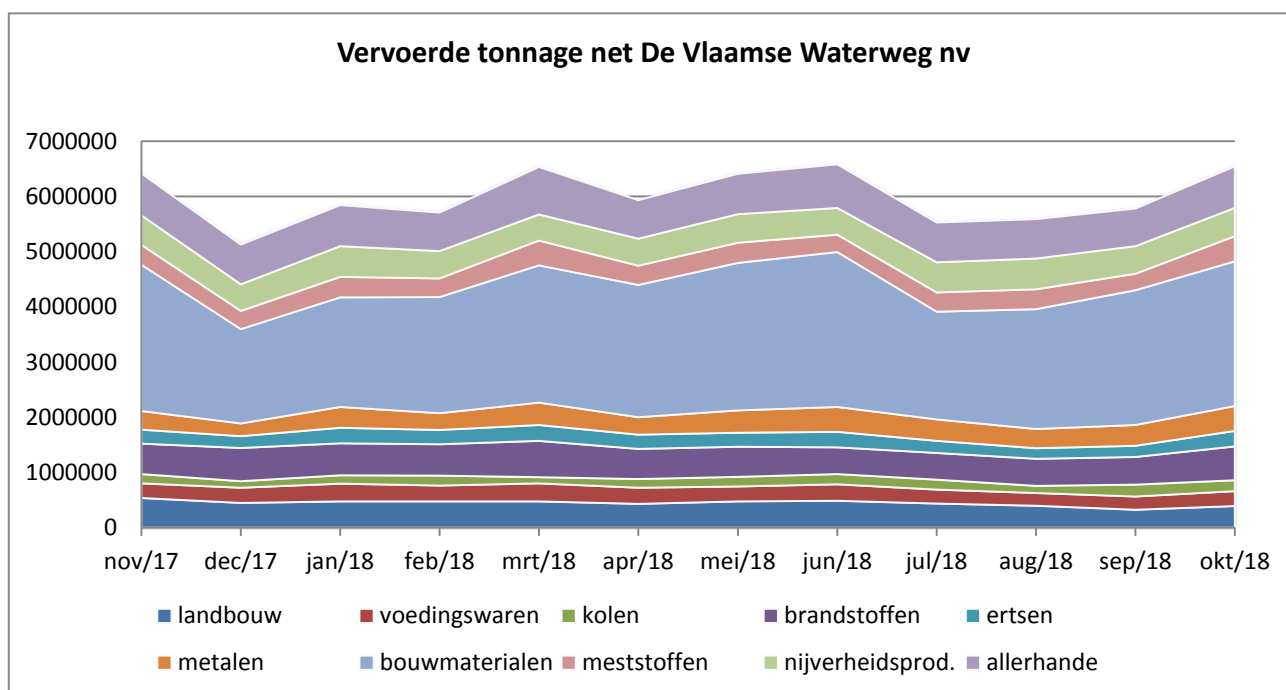


Tonkilometer



Vervoerde tonnage per productgroep (ton)

omschrijving	oktober 2018	oktober 2017	verhouding	cumul 2018	cumul 2017	verhouding
0 landbouwproducten	394.743	480.287	-17,81%	4.377.172	4.808.127	-8,96%
1 voedingswaren	267.187	288.244	-7,31%	2.786.651	2.659.118	+4,80%
2 vaste brandstoffen	195.131	136.397	+43,06%	1.676.932	1.506.649	+11,30%
3 petroleumproducten	614.097	546.822	+12,30%	5.472.785	5.233.325	+4,58%
4 ertsen	282.176	263.631	+7,03%	2.513.222	2.683.875	-6,36%
5 metaalproducten	451.161	320.201	+40,90%	3.820.412	3.357.787	+13,78%
6 bouwmaterialen	2.619.132	2.947.799	-11,15%	23.632.807	24.192.919	-2,32%
7 meststoffen	453.510	321.809	+40,93%	3.634.542	3.985.415	-8,80%
8 nijverheidsproducten	511.560	527.770	-3,07%	5.133.895	5.051.055	+1,64%
9 allerhande	756.530	779.100	-2,90%	7.388.831	7.033.315	+5,05%
TOTAAL :	6.545.227	6.612.060	-1,01%	60.437.249	60.511.585	-0,12%



Vervoerde tonnage per corridor

omschrijving	oktober 2018	oktober 2017	verhouding	cumul 2018	cumul 2017	verhouding
Albertkanaal	3.589.474	3.561.079	+0,80%	32.198.513	33.168.816	-2,93%
Kempische kanalen	342.185	394.218	-13,20%	3.258.995	3.286.401	-0,83%
ABC-as*	1.212.308	1.176.794	+3,02%	11.218.195	10.091.488	+11,16%
Bovenschedde	845.738	755.437	+11,95%	8.612.637	7.715.211	+11,63%
Leie**	868.078	1.063.466	-18,37%	8.310.871	9.162.475	-9,29%
Kanaal Gent- Oostende***	122.627	195.888	-37,40%	1.293.978	1.361.055	-4,93%
Ringvaart om Gent	1.715.057	1.897.376	-9,61%	17.193.431	17.234.568	-0,24%

* Zeekanaal Brussel-Schelde + Kanaal naar Charleroi

** Aflidingskanaal van de Leie + Leie + Grensleie

*** Vanaf splijting aflidingskanaal van de Leie tot Oostende

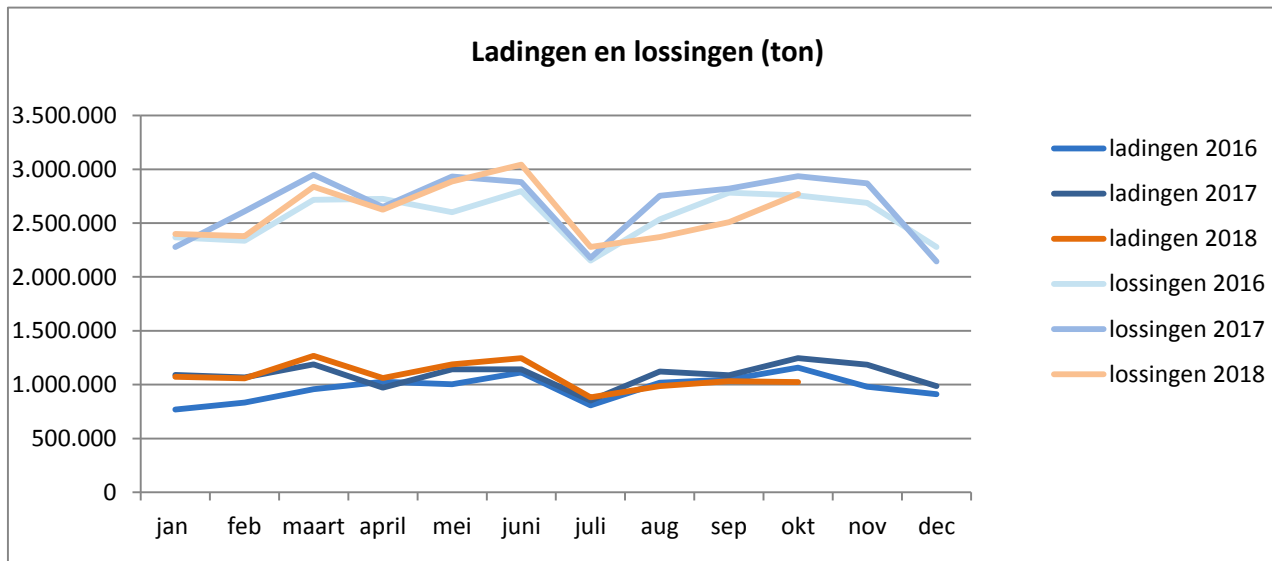
Ladingen en lossingen op het net De Vlaamse Waterweg nv (ton)

Ladingen

omschrijving	oktober 2018	oktober 2017	verhouding	cumul 2018	cumul 2017	verhouding
0 landbouwproducten	14.155	34.228	-58,64%	223.422	236.472	-5,52%
1 voedingswaren	24.771	33.188	-25,36%	307.609	324.657	-5,25%
2 vaste brandstoffen	5.906			41.894	35.645	+17,53%
3 petroleumproducten	17.280	5.773	+199,32%	136.252	129.925	+4,87%
4 ertsen	70.250	76.306	-7,94%	622.455	718.702	-13,39%
5 metaalproducten	12.720	11.477	+10,83%	269.579	150.519	+79,10%
6 bouwmaterialen	426.977	623.445	-31,51%	4.831.475	5.028.156	-3,91%
7 meststoffen	43.543	21.560	+101,96%	264.382	353.343	-25,18%
8 nijverheidsproducten	81.533	89.191	-8,59%	831.667	771.058	+7,86%
9 allerhande	325.282	350.943	-7,31%	3.284.806	3.155.776	+4,09%
TOTAAL :	1.022.417	1.246.111	-17,95%	10.813.541	10.904.253	-0,83%

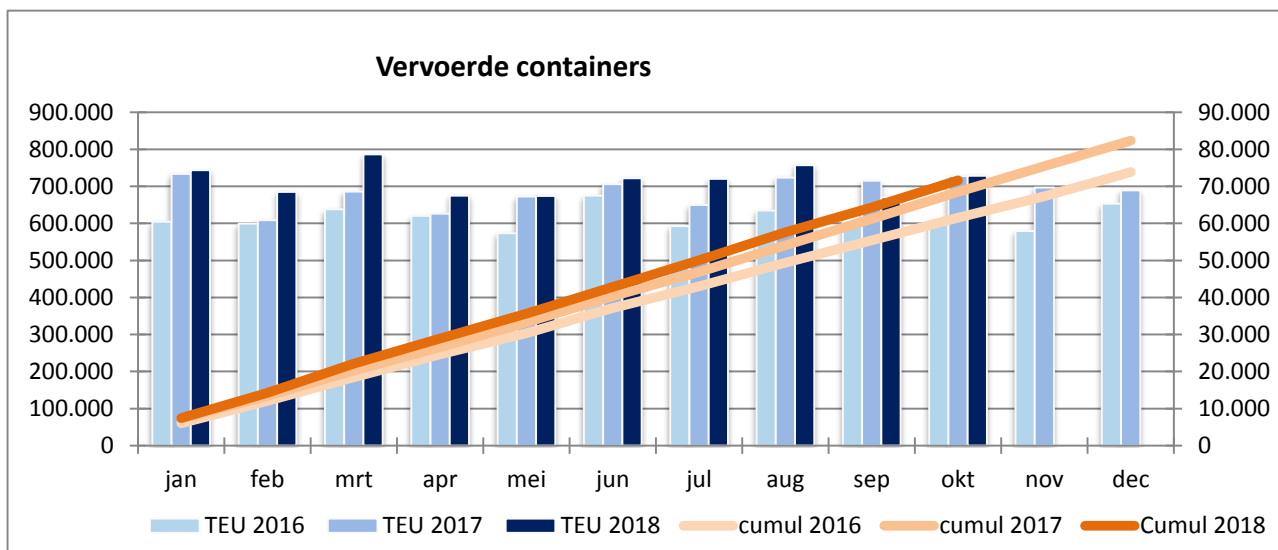
Lossingen

omschrijving	oktober 2018	oktober 2017	verhouding	cumul 2018	cumul 2017	verhouding
0 landbouwproducten	252.228	258.687	-2,50%	2.222.219	2.623.935	-15,31%
1 voedingswaren	149.129	151.801	-1,76%	1.433.427	1.392.149	+2,97%
2 vaste brandstoffen	20.043	10.703	+87,27%	141.197	159.111	-11,26%
3 petroleumproducten	210.531	212.487	-0,92%	1.987.554	1.877.589	+5,86%
4 ertsen	55.437	68.320	-18,86%	640.478	669.269	-4,30%
5 metaalproducten	122.456	113.333	+8,05%	1.266.096	1.141.143	+10,95%
6 bouwmaterialen	1.399.380	1.567.433	-10,72%	12.850.396	13.357.420	-3,80%
7 meststoffen	96.993	72.395	+33,98%	1.016.346	1.122.549	-9,46%
8 nijverheidsproducten	235.598	251.345	-6,27%	2.239.354	2.363.437	-5,25%
9 allerhande	229.525	229.594	-0,03%	2.304.812	2.284.395	+0,89%
TOTAAL :	2.771.320	2.936.098	-5,61%	26.101.879	26.990.997	-3,29%



Aantal vervoerde containers (TEU)

omschrijving	oktober 2018	oktober 2017	verhouding	cumul 2018	cumul 2017	verhouding
geladen containers	47.382	47.188	+0,41%	479.570	452.435	+6,00%
ledige containers	25.512	25.550	-0,15%	236.660	232.468	+1,80%
Totaal	72.894	72.737	+0,22%	716.230	684.903	+4,57%
aantal schepen	886	919	-3,59%	8.826	8.738	+1,01%
tonnage containers	666.019	641.715	+3,79%	6.408.066	6.077.719	+5,44%



Vervoerde TEU per corridor

omschrijving	oktober 2018	oktober 2017	verhouding	cumul 2018	cumul 2017	verhouding
Albertkanaal	44.688	48.020	-6,94%	441.306	441.450	-0,03%
Kempische kanalen	696	573	+21,57%	5.169	6.395	-19,17%
ABC-as	17.804	15.161	+17,43%	164.931	153.420	+7,50%
Bovenshelde	7.378	5.696	+29,53%	71.711	58.395	+22,80%
Leie	2.898	3.144	-7,82%	30.755	27.652	+11,22%
Kanaal Gent- Oostende	0	0		1.264	932	+35,62%
Ringvaart om Gent	10.079	8.707	+15,76%	102.499	85.850	+19,39%

Vervoerde tonnage per verpakkingstype (ton)

omschrijving	oktober 2018	oktober 2017	verhouding	cumul 2018	cumul 2017	verhouding
droge bulk	4.669.981	4.845.556	-3,62%	42.870.510	44.037.556	-2,65%
vloeibare bulk	1.128.846	1.062.523	+6,24%	10.491.303	9.897.418	+6,00%
gas	2.431	5.361	-54,65%	26.139	34.858	-25,01%
containers	666.019	641.715	+3,79%	6.408.066	6.077.719	+5,44%
palletten	77.950	56.905	+36,98%	641.231	464.034	+38,19%
TOTAAL :	6.545.227	6.612.060	-1,01%	60.437.249	60.511.585	-0,12%

Statistieken m.b.t. schepen

omschrijving	oktober 2018	oktober 2017	verhouding	cumul 2018	cumul 2017	verhouding
aantal geladen schepen	5.797	6.162	-5,92%	53.635	53.646	-0,02%
aantal ledige schepen	3.478	4.286	-18,85%	33.959	36.544	-7,07%
aantal samenstellen	9.561	9.900	-3,42%	87.263	90.067	-3,11%
gem. ton per gel. schip	1.129,07	1.073,04	+5,22%	1.126,82	1.127,98	-0,10%
gem. afgel. weg per ton	63,41	58,41	+8,56%	61,11	60,56	+0,91%

Herkomst en bestemming van de goederen (ton)

landen	herkomst		bestemming	
	tonnage	aantal	tonnage	aantal
België				
De Vlaamse Waterweg	1.022.417	1.481	2.771.320	2.892
Haven van Antwerpen	939.647	934	573.157	753
Vlaanderen	341.798	418	503.323	452
Haven van Brussel	176.544	126	375.987	259
Haven van Zeebrugge	27.640	52	39.668	52
Wallonië	1.186.097	1.055	959.302	767
Nederland	2.262.114	1.707	899.201	872
Duitsland	152.908	190	52.480	79
Frankrijk	346.669	646	329.721	487
Engeland & Ierland	9.337	3	29.607	17
Andere landen	80.056	25	11.461	7

Detailering bouwmaterialen

omschrijving	oktober 2018	oktober 2017	verhouding	cumul 2018	cumul 2017	verhouding
61 - grondstoffen	1.890.171	2.204.612	-14,26%	17.408.567	17.899.910	-2,74%
62 - Zouten	85.180	101.049	-15,70%	789.543	578.986	+36,37%
63 - ruwe mineralen	358.168	256.490	+39,64%	2.655.491	2.432.082	+9,19%
64 - Cement, kalk	134.411	180.158	-25,39%	1.295.584	1.566.302	-17,28%
65 - Gips	16.198	32.127	-49,58%	224.565	229.544	-2,17%
69 - bewerkte mat.	132.424	173.363	-23,61%	1.256.477	1.486.095	-15,45%
TOTAAL :	2.616.552	2.947.799	-11,24%	23.630.227	24.192.919	-2,33%