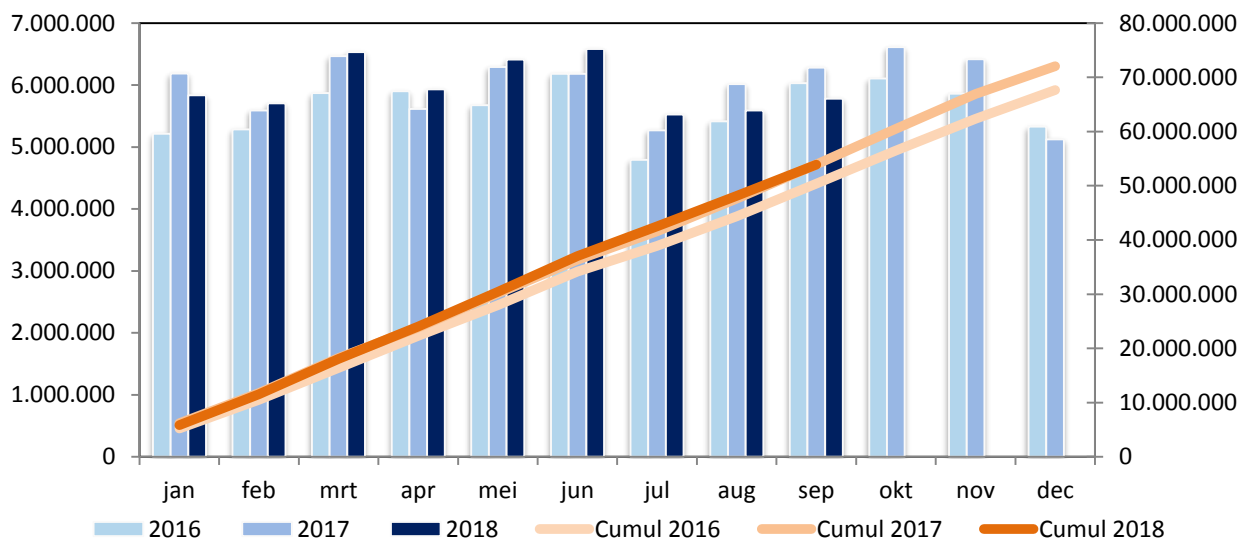


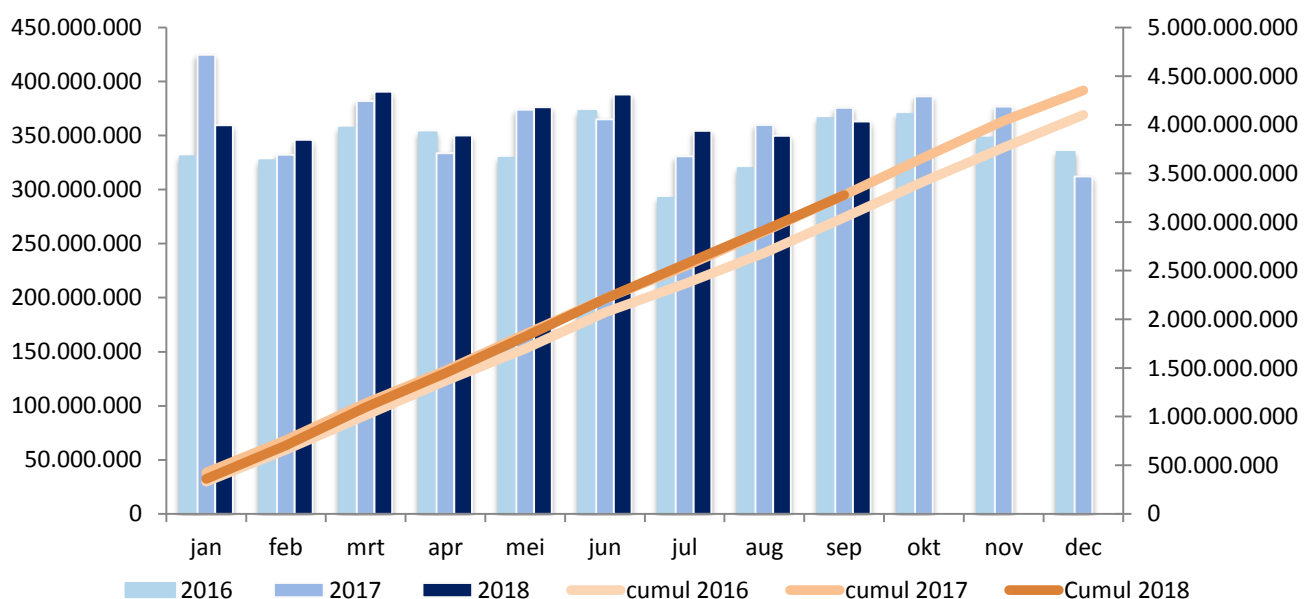
Algemeen

omschrijving	september 2018	september 2017	verhouding	cumul 2018	cumul 2017	verhouding
tonkilometer (tonkm)	362.939.562	375.622.101	-3,38%	3.278.168.846	3.278.213.554	-0,00%
tonnage (ton)	5.779.069	6.283.066	-8,02%	53.892.022	53.899.525	-0,01%
ladingen (ton)	1.030.988	1.085.743	-5,04%	9.791.124	9.658.142	+1,38%
lossingen (ton)	2.510.433	2.819.232	-10,95%	23.330.559	24.054.899	-3,01%
vervoerde containers (TEU)	66.977	71.524	-6,36%	643.336	612.166	+5,09%

Vervoerde tonnage

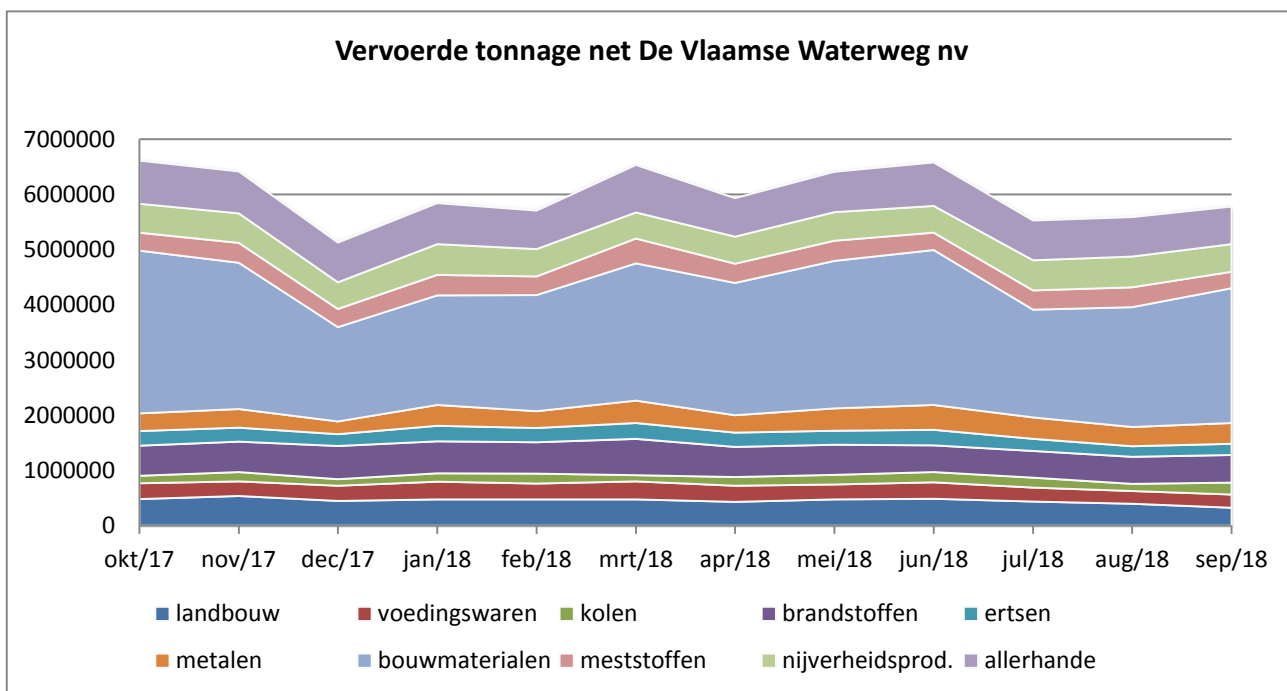


Tonkilometer



Vervoerde tonnage per productgroep (ton)

omschrijving	september 2018	september 2017	verhouding	cumul 2018	cumul 2017	verhouding
0 landbouwproducten	325.104	415.457	-21,75%	3.982.429	4.327.840	-7,98%
1 voedingswaren	238.687	231.894	+2,93%	2.519.464	2.370.874	+6,27%
2 vaste brandstoffen	216.734	202.813	+6,86%	1.481.801	1.370.252	+8,14%
3 petroleumproducten	500.642	489.639	+2,25%	4.858.688	4.686.503	+3,67%
4 ertsen	200.440	274.016	-26,85%	2.231.046	2.420.244	-7,82%
5 metaalproducten	380.786	348.218	+9,35%	3.369.251	3.037.586	+10,92%
6 bouwmaterialen	2.437.869	2.641.230	-7,70%	21.013.675	21.245.120	-1,09%
7 meststoffen	297.750	413.362	-27,97%	3.181.032	3.663.606	-13,17%
8 nijverheidsproducten	504.039	531.974	-5,25%	4.622.335	4.523.285	+2,19%
9 allerhande	677.018	734.463	-7,82%	6.632.301	6.254.215	+6,05%
TOTAAL :	5.779.069	6.283.066	-8,02%	53.892.022	53.899.525	-0,01%



Vervoerde tonnage per corridor

omschrijving	september 2018	september 2017	verhouding	cumul 2018	cumul 2017	verhouding
Albertkanaal	3.171.735	3.439.021	-7,77%	28.609.039	29.607.737	-3,37%
Kempische kanalen	324.425	297.748	+8,96%	2.916.810	2.892.183	+0,85%
ABC-as*	1.122.465	1.017.835	+10,28%	10.005.887	8.914.694	+12,24%
Bovenschedde	730.840	856.200	-14,64%	7.766.899	6.959.774	+11,60%
Leie**	753.600	911.299	-17,30%	7.442.793	8.099.009	-8,10%
Kanaal Gent- Oostende***	141.819	160.341	-11,55%	1.171.351	1.165.167	+0,53%
Ringvaart om Gent	1.540.985	1.795.087	-14,16%	15.478.374	15.337.192	+0,92%

* Zeekanaal Brussel-Schelde + Kanaal naar Charleroi

** Aflidingskanaal van de Leie + Leie + Grensleie

*** Vanaf splijting aflidingskanaal van de Leie tot Oostende

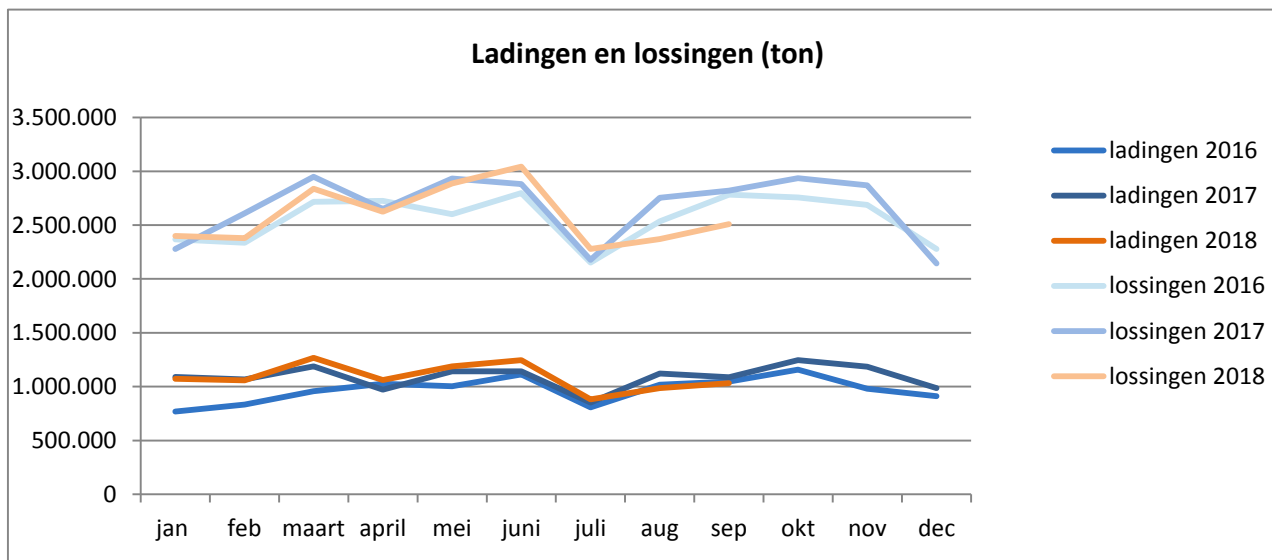
Ladingen en lossingen op het net De Vlaamse Waterweg nv (ton)

Ladingen

omschrijving	september 2018	september 2017	verhouding	cumul 2018	cumul 2017	verhouding
0 landbouwproducten	18.230	17.086	+6,70%	209.267	202.244	+3,47%
1 voedingswaren	22.801	28.670	-20,47%	282.838	291.469	-2,96%
2 vaste brandstoffen	4.794			35.988	35.645	+0,96%
3 petroleumproducten	12.492	18.369	-31,99%	118.972	124.152	-4,17%
4 ertsen	49.370	71.808	-31,25%	552.205	642.396	-14,04%
5 metaalproducten	28.908	9.910	+191,71%	256.859	139.042	+84,73%
6 bouwmaterialen	474.311	504.214	-5,93%	4.404.498	4.404.711	-0,00%
7 meststoffen	24.852	33.159	-25,05%	220.839	331.783	-33,44%
8 nijverheidsproducten	86.547	75.032	+15,35%	750.134	681.867	+10,01%
9 allerhande	308.683	327.495	-5,74%	2.959.524	2.804.833	+5,52%
TOTAAL :	1.030.988	1.085.743	-5,04%	9.791.124	9.658.142	+1,38%

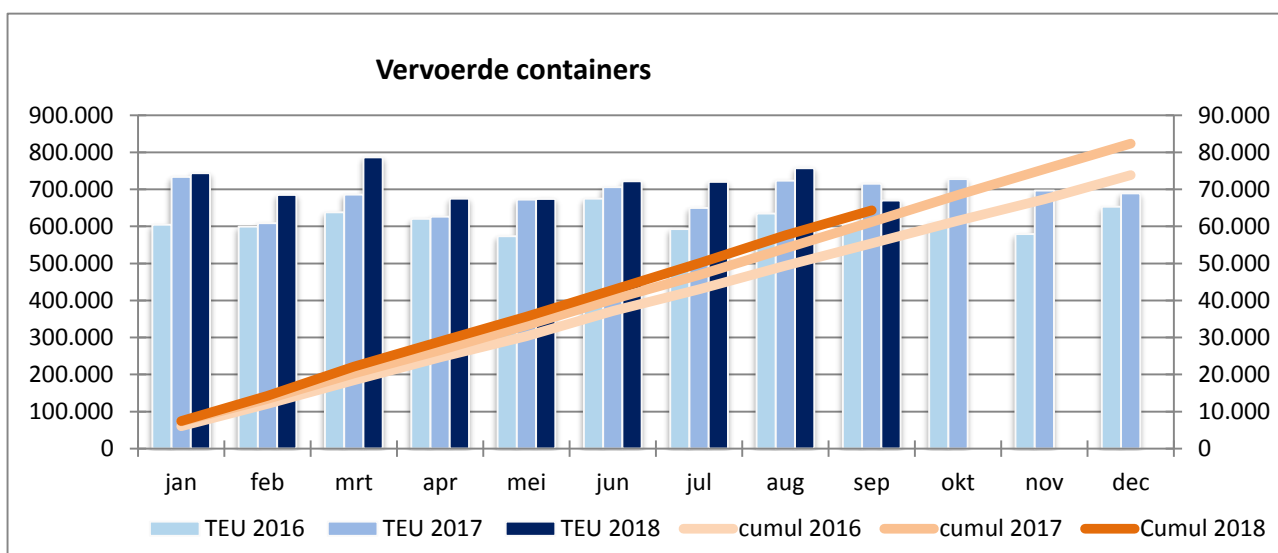
Lossingen

omschrijving	september 2018	september 2017	verhouding	cumul 2018	cumul 2017	verhouding
0 landbouwproducten	182.127	235.230	-22,57%	1.969.991	2.365.248	-16,71%
1 voedingswaren	135.426	125.784	+7,67%	1.284.298	1.240.348	+3,54%
2 vaste brandstoffen	11.668	6.868	+69,89%	121.154	148.408	-18,36%
3 petroleumproducten	168.753	184.418	-8,49%	1.777.023	1.665.102	+6,72%
4 ertsen	42.815	83.802	-48,91%	585.041	600.949	-2,65%
5 metaalproducten	122.014	132.776	-8,11%	1.143.640	1.027.810	+11,27%
6 bouwmaterialen	1.330.306	1.479.282	-10,07%	11.451.016	11.789.987	-2,88%
7 meststoffen	76.835	107.676	-28,64%	919.353	1.050.154	-12,46%
8 nijverheidsproducten	236.081	231.199	+2,11%	2.003.756	2.112.092	-5,13%
9 allerhande	204.408	232.197	-11,97%	2.075.287	2.054.801	+1,00%
TOTAAL :	2.510.433	2.819.232	-10,95%	23.330.559	24.054.899	-3,01%



Aantal vervoerde containers (TEU)

omschrijving	september 2018	september 2017	verhouding	cumul 2018	cumul 2017	verhouding
geladen containers	44.043	47.618	-7,51%	432.188	405.248	+6,65%
ledige containers	22.935	23.907	-4,07%	211.148	206.918	+2,04%
Totaal	66.977	71.524	-6,36%	643.336	612.166	+5,09%
aantal schepen	788	896	-12,05%	7.940	7.819	+1,55%
tonnage containers	594.104	649.104	-8,47%	5.742.047	5.436.004	+5,63%



Vervoerde TEU per corridor

omschrijving	september 2018	september 2017	verhouding	cumul 2018	cumul 2017	verhouding
Albertkanaal	40.925	47.327	-13,53%	396.619	393.430	+0,81%
Kempische kanalen	428	772	-44,56%	4.472	5.822	-23,19%
ABC-as	15.792	14.966	+5,52%	147.127	138.260	+6,41%
Bovenschedde	6.555	5.416	+21,03%	64.333	52.699	+22,08%
Leie	3.058	3.223	-5,12%	27.857	24.508	+13,66%
Kanaal Gent- Oostende	90	116	-22,41%	1.264	932	+35,62%
Ringvaart om Gent	9.649	8.651	+11,54%	92.420	77.143	+19,80%

Vervoerde tonnage per verpakkingstype (ton)

omschrijving	september 2018	september 2017	verhouding	cumul 2018	cumul 2017	verhouding
droge bulk	4.125.517	4.636.324	-11,02%	38.200.529	39.192.000	-2,53%
vloeibare bulk	996.429	951.207	+4,75%	9.362.457	8.834.895	+5,97%
gas	6.470	1.751	+269,50%	23.708	29.497	-19,63%
containers	594.104	649.104	-8,47%	5.742.047	5.436.004	+5,63%
palletten	56.549	44.680	+26,56%	563.281	407.129	+38,35%
TOTAAL :	5.779.069	6.283.066	-8,02%	53.892.022	53.899.525	-0,01%

Statistieken m.b.t. schepen

omschrijving	september 2018	september 2017	verhouding	cumul 2018	cumul 2017	verhouding
aantal geladen schepen	5.797	6.162	-5,92%	53.635	53.646	-0,02%
aantal ledige schepen	3.478	4.286	-18,85%	33.959	36.544	-7,07%
aantal samenstellen	8.308	9.200	-9,70%	77.702	80.167	-3,07%
gem. ton per gel. schip	996,91	1.019,65	-2,23%	1.004,79	1.004,73	+0,01%
gem. afgel. weg per ton	62,80	59,78	+5,05%	60,83	60,82	+0,01%

Herkomst en bestemming van de goederen (ton)

landen	herkomst		bestemming	
	tonnage	aantal	tonnage	aantal
België				
De Vlaamse Waterweg	1.030.988	1.384	1.170.831	1.272
Haven van Antwerpen	845.035	819	145.976	251
Vlaanderen	252.608	322	211.808	265
Haven van Brussel	121.387	84	323.061	212
Haven van Zeebrugge	27.309	53	56.836	78
Wallonië	970.865	871	179.601	212
Nederland	1.947.223	1.488	432.004	433
Duitsland	202.673	216	27.957	34
Frankrijk	300.430	540	277.528	398
Engeland & Ierland	13.113	5	6.982	4
Andere landen	67.438	15	9.068	4

Detailering bouwmaterialen

omschrijving	september 2018	september 2017	verhouding	cumul 2018	cumul 2017	verhouding
61 - grondstoffen	1.787.004	1.985.992	-10,02%	15.518.396	15.695.298	-1,13%
62 - Zouten	55.911	43.599	+28,24%	704.363	477.937	+47,38%
63 - ruwe mineralen	296.708	249.175	+19,08%	2.297.323	2.175.592	+5,60%
64 - Cement, kalk	135.662	187.110	-27,50%	1.161.173	1.386.144	-16,23%
65 - Gips	16.036	21.508	-25,44%	208.367	197.417	+5,55%
69 - bewerkte mat.	146.548	153.846	-4,74%	1.124.053	1.312.732	-14,37%
TOTAAL :	2.437.869	2.641.230	-7,70%	21.013.675	21.245.120	-1,09%