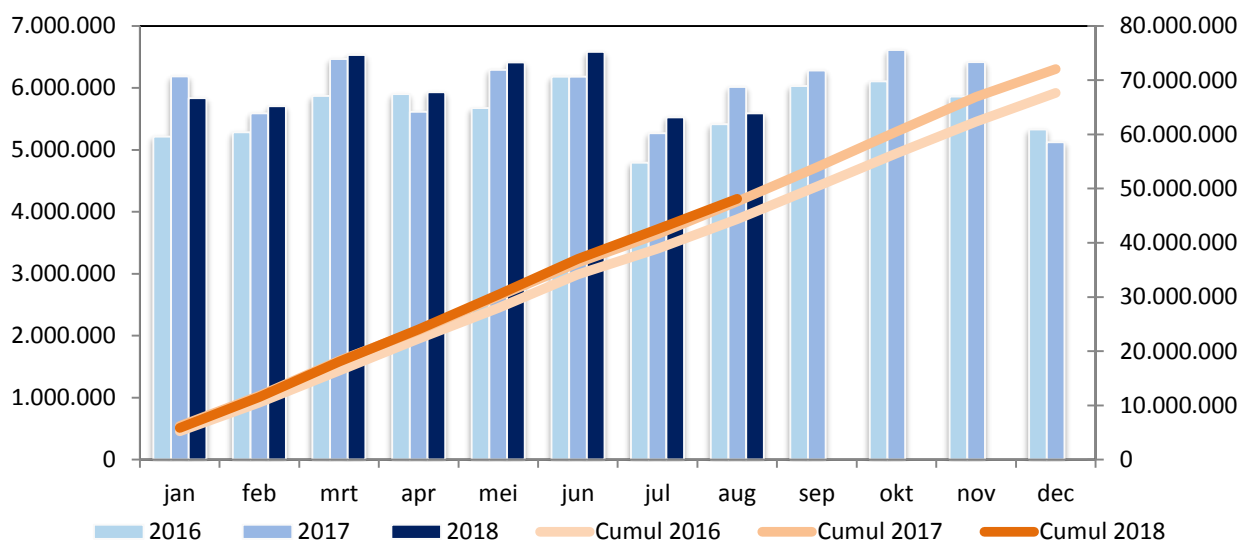


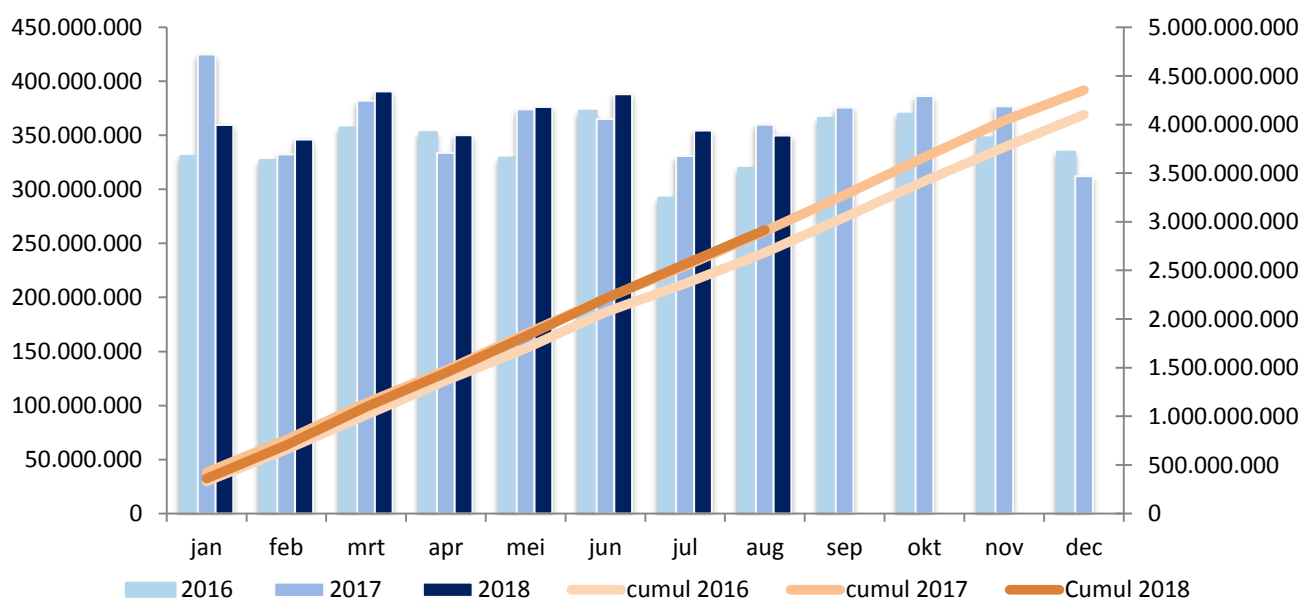
Algemeen

omschrijving	augustus 2018	augustus 2017	verhouding	cumul 2018	cumul 2017	verhouding
tonkilometer (tonkm)	349.932.892	360.019.774	-2,80%	2.915.229.284	2.902.591.453	+0,44%
tonnage (ton)	5.587.711	6.016.223	-7,12%	48.112.953	47.616.459	+1,04%
ladingen (ton)	985.461	1.122.149	-12,18%	8.760.136	8.572.399	+2,19%
lossingen (ton)	2.371.931	2.754.815	-13,90%	20.820.126	21.235.667	-1,96%
vervoerde containers (TEU)	75.725	72.350	+4,67%	576.359	540.642	+6,61%

Vervoerde tonnage

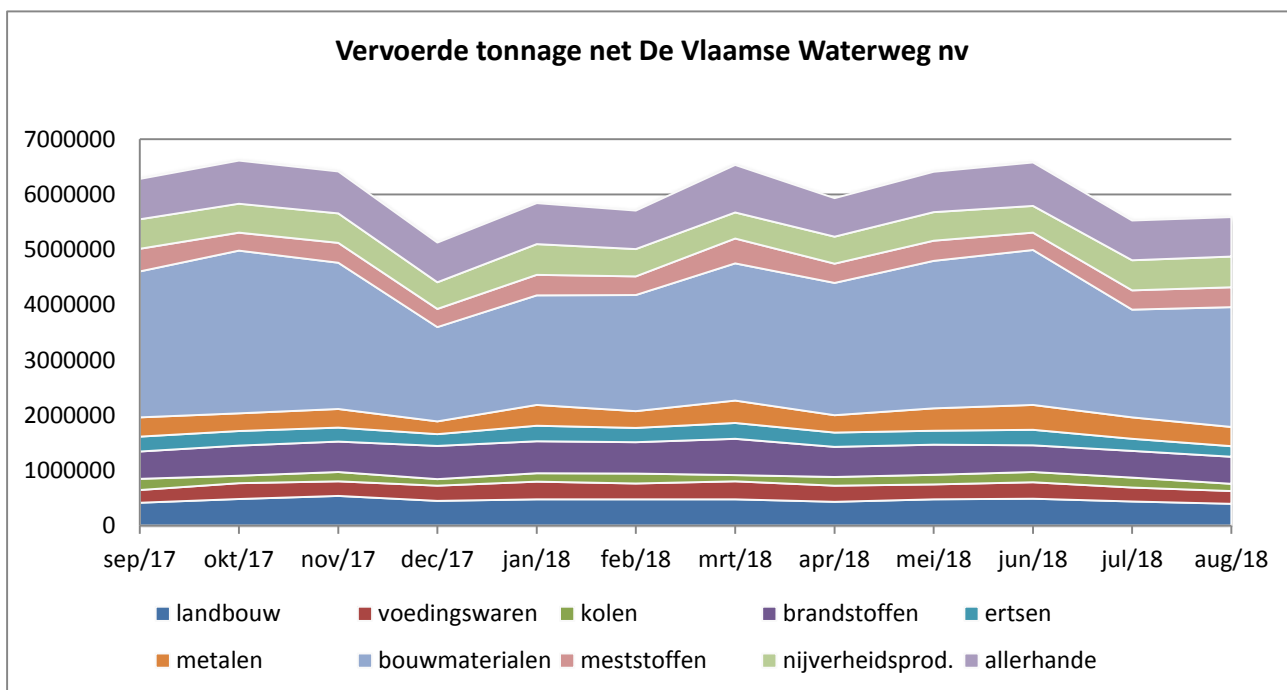


Tonkilometer



Vervoerde tonnage per productgroep (ton)

omschrijving	augustus 2018	augustus 2017	verhouding	cumul 2018	cumul 2017	verhouding
0 landbouwproducten	395.355	463.263	-14,66%	3.657.325	3.912.383	-6,52%
1 voedingswaren	230.654	255.900	-9,87%	2.280.777	2.138.980	+6,63%
2 vaste brandstoffen	131.398	200.270	-34,39%	1.265.067	1.167.439	+8,36%
3 petroleumproducten	490.774	428.405	+14,56%	4.358.046	4.196.864	+3,84%
4 ertsen	191.500	255.150	-24,95%	2.030.606	2.146.228	-5,39%
5 metaalproducten	347.928	295.637	+17,69%	2.988.465	2.689.368	+11,12%
6 bouwmaterialen	2.172.541	2.485.173	-12,58%	18.575.806	18.603.890	-0,15%
7 meststoffen	356.471	456.489	-21,91%	2.883.282	3.250.244	-11,29%
8 nijverheidsproducten	556.840	476.077	+16,96%	4.118.296	3.991.311	+3,18%
9 allerhande	714.250	699.859	+2,06%	5.955.283	5.519.752	+7,89%
TOTAAL :	5.587.711	6.016.223	-7,12%	48.112.953	47.616.459	+1,04%



Vervoerde tonnage per corridor

omschrijving	augustus 2018	augustus 2017	verhouding	cumul 2018	cumul 2017	verhouding
Albertkanaal	3.062.988	3.402.312	-9,97%	25.437.304	26.168.716	-2,79%
Kempische kanalen	346.766	325.127	+6,66%	2.592.385	2.594.435	-0,08%
ABC-as*	1.039.279	977.191	+6,35%	8.883.422	7.896.859	+12,49%
Bovenschedde	669.156	806.637	-17,04%	7.036.059	6.103.574	+15,28%
Leie**	715.273	828.895	-13,71%	6.689.193	7.187.710	-6,94%
Kanaal Gent- Oostende***	152.364	110.250	+38,20%	1.029.532	1.004.826	+2,46%
Ringvaart om Gent	1.452.944	1.634.036	-11,08%	13.937.389	13.542.105	+2,92%

* Zeekanaal Brussel-Schelde + Kanaal naar Charleroi

** Aflidingskanaal van de Leie + Leie + Grensleie

*** Vanaf splijting aflidingskanaal van de Leie tot Oostende

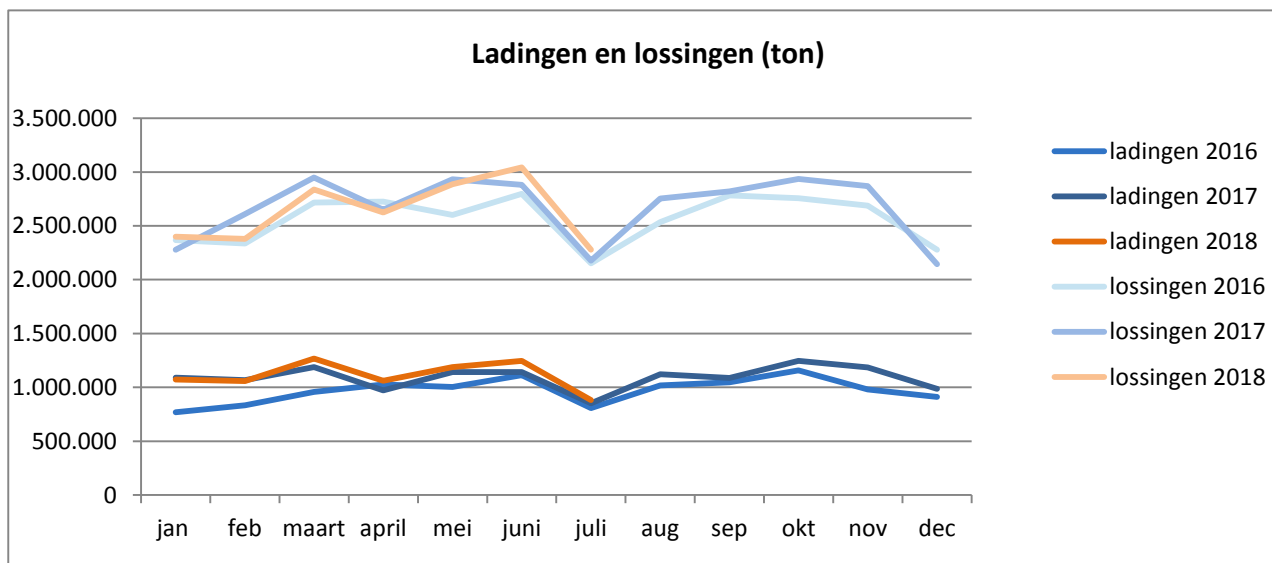
Ladingen en lossingen op het net De Vlaamse Waterweg nv (ton)

Ladingen

omschrijving	augustus 2018	augustus 2017	verhouding	cumul 2018	cumul 2017	verhouding
0 landbouwproducten	21.425	25.363	-15,53%	191.037	185.158	+3,18%
1 voedingswaren	24.995	35.158	-28,91%	260.037	262.799	-1,05%
2 vaste brandstoffen	0	9.131		31.194	35.645	-12,49%
3 petroleumproducten	13.149	9.040	+45,45%	106.480	105.783	+0,66%
4 ertsen	53.423	48.170	+10,91%	502.835	570.588	-11,87%
5 metaalproducten	35.642	15.889	+124,32%	227.951	129.132	+76,53%
6 bouwmaterialen	430.687	556.382	-22,59%	3.930.187	3.900.497	+0,76%
7 meststoffen	24.330	44.119	-44,85%	195.987	298.624	-34,37%
8 nijverheidsproducten	71.680	83.359	-14,01%	663.587	606.835	+9,35%
9 allerhande	310.130	295.538	+4,94%	2.650.841	2.477.338	+7,00%
TOTAAL :	985.461	1.122.149	-12,18%	8.760.136	8.572.399	+2,19%

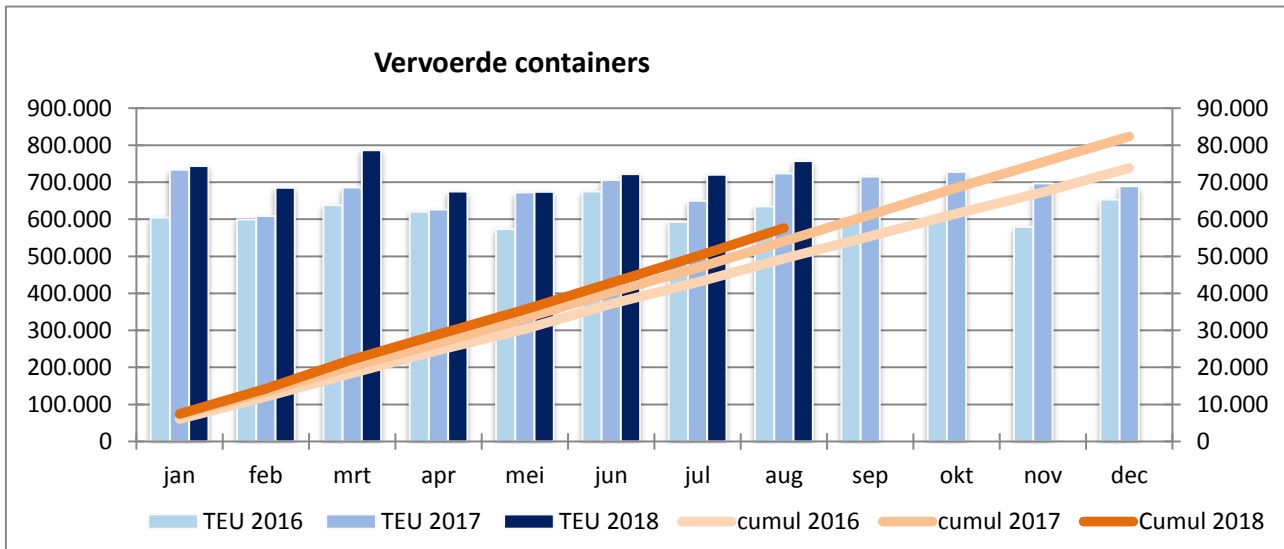
Lossingen

omschrijving	augustus 2018	augustus 2017	verhouding	cumul 2018	cumul 2017	verhouding
0 landbouwproducten	204.507	257.169	-20,48%	1.787.864	2.130.018	-16,06%
1 voedingswaren	130.331	141.968	-8,20%	1.148.872	1.114.564	+3,08%
2 vaste brandstoffen	7.382	6.719	+9,87%	109.486	141.540	-22,65%
3 petroleumproducten	170.622	143.954	+18,53%	1.608.270	1.480.684	+8,62%
4 ertsen	41.986	72.040	-41,72%	542.226	517.147	+4,85%
5 metaalproducten	118.251	116.678	+1,35%	1.021.626	895.034	+14,14%
6 bouwmaterialen	1.149.657	1.477.983	-22,21%	10.120.710	10.310.705	-1,84%
7 meststoffen	77.123	96.578	-20,14%	842.518	942.478	-10,61%
8 nijverheidsproducten	232.761	205.341	+13,35%	1.767.675	1.880.893	-6,02%
9 allerhande	239.311	236.385	+1,24%	1.870.879	1.822.604	+2,65%
TOTAAL :	2.371.931	2.754.815	-13,90%	20.820.126	21.235.667	-1,96%



Aantal vervoerde containers (TEU)

omschrijving	augustus 2018	augustus 2017	verhouding	cumul 2018	cumul 2017	verhouding
geladen containers	50.069	47.306	+5,84%	388.146	357.630	+8,53%
ledige containers	25.656	25.044	+2,45%	188.214	183.012	+2,84%
Totaal	75.725	72.350	+4,67%	576.359	540.642	+6,61%
aantal schepen	896	954	-6,08%	7.152	6.923	+3,31%
tonnage containers	636.167	620.367	+2,55%	5.147.943	4.786.900	+7,54%



Vervoerde TEU per corridor

omschrijving	augustus 2018	augustus 2017	verhouding	cumul 2018	cumul 2017	verhouding
Albertkanaal	46.137	46.960	-1,75%	355.694	346.103	+2,77%
Kempische kanalen	497	1.272	-60,93%	4.045	5.050	-19,91%
ABC-as	18.628	16.086	+15,80%	131.336	123.294	+6,52%
Bovenschedde	6.755	6.256	+7,98%	57.778	47.283	+22,20%
Leie	3.629	2.554	+42,07%	24.799	21.285	+16,51%
Kanaal Gent- Oostende	0	309	-100,00%	1.174	816	+43,87%
Ringvaart om Gent	10.273	8.823	+16,43%	82.771	68.492	+20,85%

Vervoerde tonnage per verpakkingstype (ton)

omschrijving	augustus 2018	augustus 2017	verhouding	cumul 2018	cumul 2017	verhouding
droge bulk	3.839.326	4.451.245	-13,75%	34.075.012	34.555.676	-1,39%
vloeibare bulk	1.041.282	884.276	+17,76%	8.366.028	7.883.688	+6,12%
gas	3.034	3.377	-10,16%	17.238	27.746	-37,87%
containers	636.167	620.367	+2,55%	5.147.943	4.786.900	+7,54%
palletten	67.902	56.958	+19,21%	506.732	362.449	+39,81%
TOTAAL :	5.587.711	6.016.223	-7,12%	48.112.953	47.616.459	+1,04%

Statistieken m.b.t. schepen

omschrijving	augustus 2018	augustus 2017	verhouding	cumul 2018	cumul 2017	verhouding
aantal geladen schepen	5.813	6.086	-4,49%	47.838	47.484	+0,75%
aantal ledige schepen	3.641	4.310	-15,52%	30.481	32.258	-5,51%
aantal samenstellen	8.402	9.061	-7,27%	69.394	70.967	-2,22%
gem. ton per gel. schip	961,24	988,53	-2,76%	1.005,75	1.002,79	+0,29%
gem. afgel. weg per ton	62,63	59,84	+4,65%	60,59	60,96	-0,60%

Herkomst en bestemming van de goederen (ton)

landen	herkomst		bestemming	
	tonnage	aantal	tonnage	aantal
België				
De Vlaamse Waterweg	985.461	1.356	1.056.240	1.226
Haven van Antwerpen	898.657	929	150.547	261
Vlaanderen	299.948	350	190.427	238
Haven van Brussel	119.592	89	287.149	191
Haven van Zeebrugge	35.662	60	54.489	74
Wallonië	918.360	833	187.373	225
Nederland	1.790.904	1.397	440.063	482
Duitsland	155.023	177	28.766	41
Frankrijk	321.385	604	242.412	353
Engeland & Ierland	0	0	12.234	6
Andere landen	62.719	18	10.703	4

Detailering bouwmaterialen

omschrijving	augustus 2018	augustus 2017	verhouding	cumul 2018	cumul 2017	verhouding
61 - grondstoffen	1.566.980	1.849.077	-15,26%	13.731.392	13.709.306	+0,16%
62 - Zouten	72.377	63.944	+13,19%	648.452	434.338	+49,30%
63 - ruwe mineralen	285.019	264.503	+7,76%	2.000.615	1.926.417	+3,85%
64 - Cement, kalk	107.174	142.592	-24,84%	1.025.511	1.199.034	-14,47%
65 - Gips	15.041	20.553	-26,82%	192.331	175.909	+9,34%
69 - bewerkte mat.	125.950	144.504	-12,84%	977.505	1.158.886	-15,65%
TOTAAL :	2.172.541	2.485.173	-12,58%	18.575.806	18.603.890	-0,15%