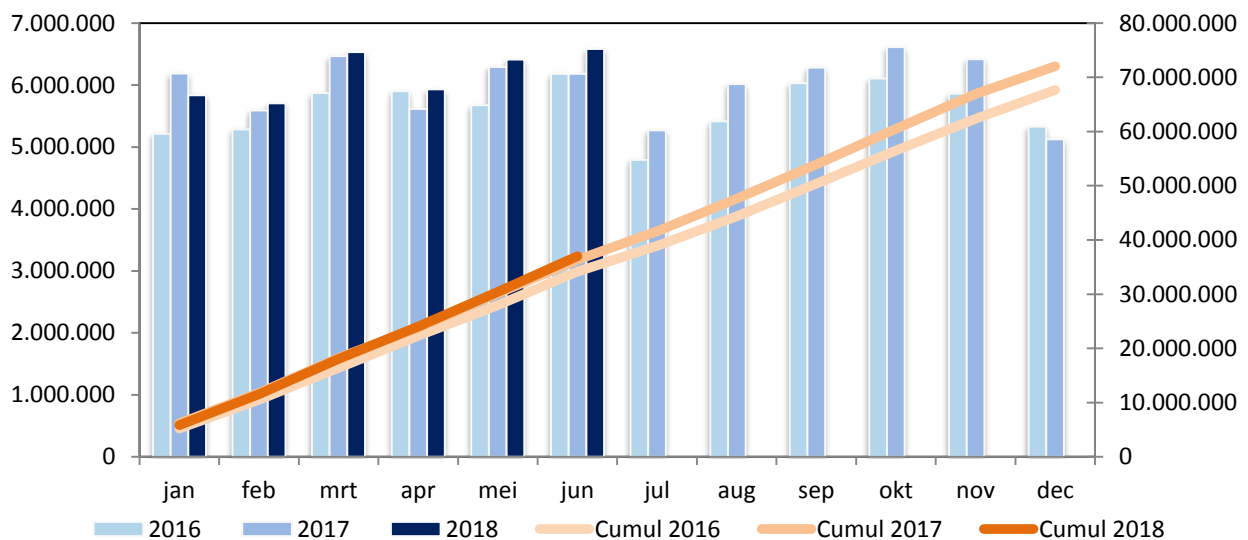


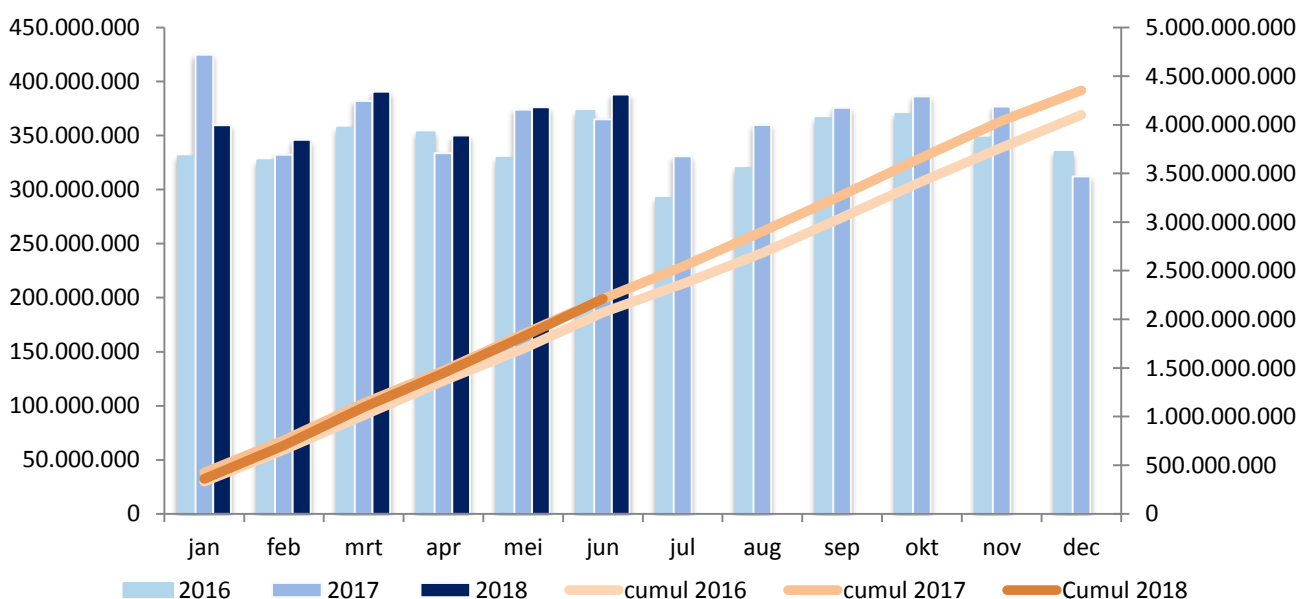
Algemeen

omschrijving	juni 2018	juni 2017	verhouding	cumul 2018	cumul 2017	verhouding
tonkilometer (tonkm)	387.986.308	364.919.476	+6,32%	2.210.822.758	2.211.721.849	-0,04%
tonnage (ton)	6.580.896	6.179.929	+6,49%	37.000.214	36.329.428	+1,85%
ladingen (ton)	1.244.969	1.141.797	+9,04%	6.892.996	6.598.535	+4,46%
lossingen (ton)	3.043.373	2.880.087	+5,67%	16.169.314	16.302.500	-0,82%
vervoerde containers (TEU)	72.225	70.625	+2,26%	428.615	403.339	+6,27%

Vervoerde tonnage

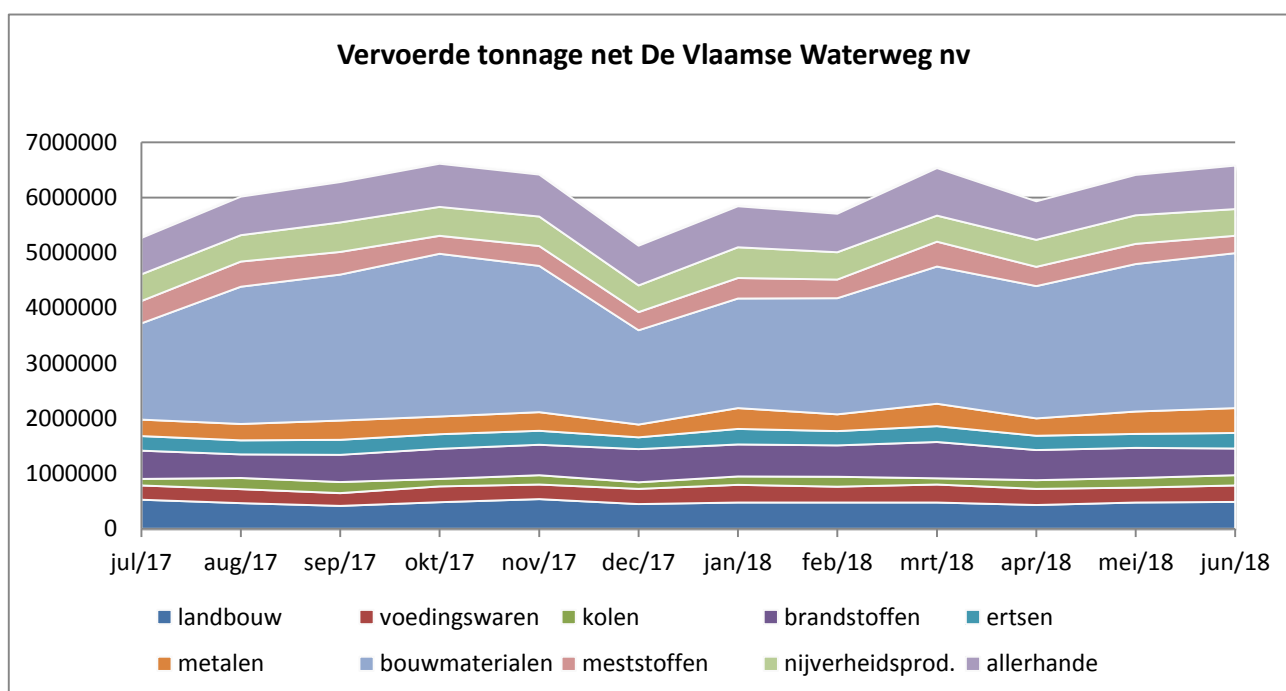


Tonkilometer



Vervoerde tonnage per productgroep (ton)

omschrijving	juni 2018	juni 2017	verhouding	cumul 2018	cumul 2017	verhouding
0 landbouwproducten	486.613	507.456	-4,11%	2.826.430	2.924.254	-3,35%
1 voedingswaren	299.629	276.633	+8,31%	1.795.525	1.619.712	+10,85%
2 vaste brandstoffen	185.872	139.748	+33,01%	956.156	849.685	+12,53%
3 petroleumproducten	480.895	467.141	+2,94%	3.383.056	3.258.408	+3,83%
4 ertsen	284.107	218.511	+30,02%	1.616.052	1.626.394	-0,64%
5 metaalproducten	449.290	277.642	+61,82%	2.254.503	2.094.661	+7,63%
6 bouwmaterialen	2.807.041	2.743.451	+2,32%	14.452.300	14.379.517	+0,51%
7 meststoffen	311.510	360.829	-13,67%	2.177.400	2.387.964	-8,82%
8 nijverheidsproducten	485.134	471.252	+2,95%	3.018.069	3.027.149	-0,30%
9 allerhande	790.805	717.266	+10,25%	4.520.723	4.161.684	+8,63%
TOTAAL :	6.580.896	6.179.929	+6,49%	37.000.214	36.329.428	+1,85%



Vervoerde tonnage per corridor

omschrijving	juni 2018	juni 2017	verhouding	cumul 2018	cumul 2017	verhouding
Albertkanaal	3.480.018	3.313.330	+5,03%	19.358.354	19.949.913	-2,97%
Kempische kanalen	388.960	337.381	+15,29%	1.969.761	1.987.777	-0,91%
ABC-as*	1.057.850	1.275.422	-17,06%	6.990.601	6.141.360	+13,83%
Bovenschedde	894.542	919.909	-2,76%	5.599.116	4.563.676	+22,69%
Leie**	936.260	898.293	+4,23%	5.100.569	5.478.826	-6,90%
Kanaal Gent- Oostende***	154.636	142.719	+8,35%	743.518	781.080	-4,81%
Ringvaart om Gent	1.863.411	1.835.645	+1,51%	10.801.792	10.250.643	+5,38%

* Zeekanaal Brussel-Schelde + Kanaal naar Charleroi

** Afdelingskanaal van de Leie + Leie + Grensleie

*** Vanaf splijting afdelingskanaal van de Leie tot Oostende

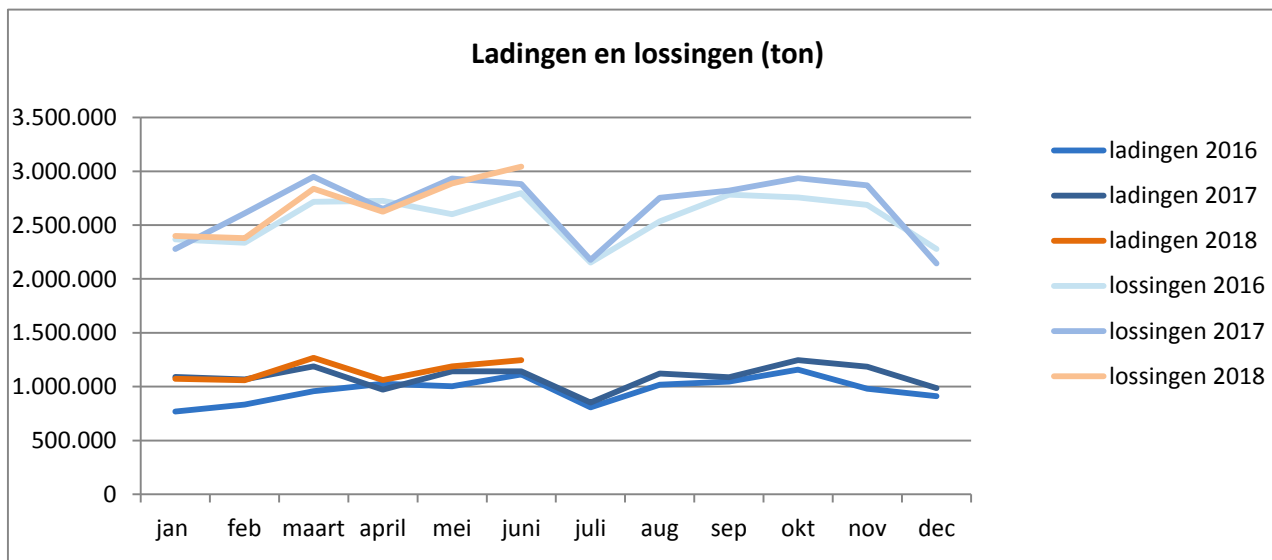
Ladingen en lossingen op het net De Vlaamse Waterweg nv (ton)

Ladingen

omschrijving	juni 2018	juni 2017	verhouding	cumul 2018	cumul 2017	verhouding
0 landbouwproducten	26.254	20.506	+28,03%	151.846	140.644	+7,96%
1 voedingswaren	34.314	24.567	+39,68%	206.698	187.905	+10,00%
2 vaste brandstoffen	7.206	11.894	-39,41%	28.722	26.514	+8,33%
3 petroleumproducten	8.259	13.837	-40,31%	75.537	77.722	-2,81%
4 ertsen	67.320	52.631	+27,91%	394.222	471.169	-16,33%
5 metaalproducten	27.100	7.660	+253,79%	165.323	93.412	+76,98%
6 bouwmaterialen	608.271	573.974	+5,98%	3.204.827	3.038.824	+5,46%
7 meststoffen	22.952	38.891	-40,98%	150.876	221.484	-31,88%
8 nijverheidsproducten	71.516	70.506	+1,43%	496.528	456.236	+8,83%
9 allerhande	371.777	327.331	+13,58%	2.018.417	1.884.625	+7,10%
TOTAAL :	1.244.969	1.141.797	+9,04%	6.892.996	6.598.535	+4,46%

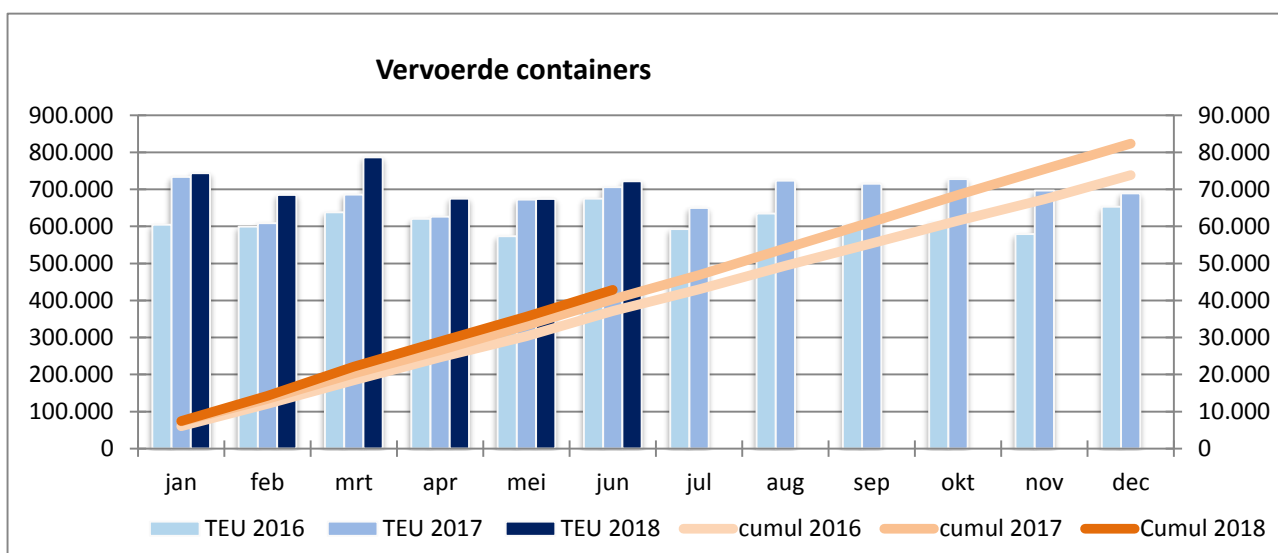
Lossingen

omschrijving	juni 2018	juni 2017	verhouding	cumul 2018	cumul 2017	verhouding
0 landbouwproducten	233.770	270.812	-13,68%	1.376.598	1.623.600	-15,21%
1 voedingswaren	141.761	145.570	-2,62%	880.654	832.543	+5,78%
2 vaste brandstoffen	16.333	13.480	+21,16%	99.674	132.437	-24,74%
3 petroleumproducten	170.229	172.465	-1,30%	1.260.977	1.178.991	+6,95%
4 ertsen	87.987	54.248	+62,19%	450.581	397.189	+13,44%
5 metaalproducten	171.975	79.646	+115,92%	771.919	680.188	+13,49%
6 bouwmaterialen	1.620.249	1.537.533	+5,38%	7.940.374	7.968.611	-0,35%
7 meststoffen	96.013	120.507	-20,33%	692.081	713.802	-3,04%
8 nijverheidsproducten	219.277	233.038	-5,91%	1.286.534	1.421.068	-9,47%
9 allerhande	285.779	252.788	+13,05%	1.409.922	1.354.071	+4,12%
TOTAAL :	3.043.373	2.880.087	+5,67%	16.169.314	16.302.500	-0,82%



Aantal vervoerde containers (TEU)

omschrijving	juni 2018	juni 2017	verhouding	cumul 2018	cumul 2017	verhouding
geladen containers	50.237	46.346	+8,40%	289.698	265.876	+8,96%
ledige containers	21.988	24.279	-9,44%	138.917	137.463	+1,06%
Totaal	72.225	70.625	+2,26%	428.615	403.339	+6,27%
aantal schepen	901	889	+1,35%	5.370	5.120	+4,88%
tonnage containers	648.141	614.181	+5,53%	3.880.784	3.589.790	+8,11%



Vervoerde TEU per corridor

omschrijving	juni 2018	juni 2017	verhouding	cumul 2018	cumul 2017	verhouding
Albertkanaal	46.028	44.622	+3,15%	265.329	257.406	+3,08%
Kempische kanalen	513	522	-1,72%	1.256	1.249	+0,56%
ABC-as	16.112	15.860	+1,59%	96.178	93.226	+3,17%
Bovenshelde	6.247	6.390	-2,24%	44.060	34.266	+28,58%
Leie	3.012	3.322	-9,33%	17.915	16.585	+8,02%
Kanaal Gent- Oostende	20	356	-94,38%	1.174	507	+131,56%
Ringvaart om Gent	9.230	10.000	-7,70%	62.349	50.787	+22,77%

Vervoerde tonnage per verpakkingstype (ton)

omschrijving	juni 2018	juni 2017	verhouding	cumul 2018	cumul 2017	verhouding
droge bulk	4.900.853	4.628.024	+5,90%	26.460.127	26.424.516	+0,13%
vloeibare bulk	975.636	889.438	+9,69%	6.306.482	6.039.854	+4,41%
gas	1.002	2.147	-53,33%	7.936	15.278	-48,06%
containers	648.141	614.181	+5,53%	3.880.784	3.589.790	+8,11%
palletten	55.264	46.139	+19,78%	344.885	259.990	+32,65%
TOTAAL :	6.580.896	6.179.929	+6,49%	37.000.214	36.329.428	+1,85%

Statistieken m.b.t. schepen

omschrijving	juni 2018	juni 2017	verhouding	cumul 2018	cumul 2017	verhouding
aantal geladen schepen	6.360	6.138	+3,62%	36.381	36.073	+0,85%
aantal ledige schepen	4.143	4.363	-5,04%	23.598	24.597	-4,06%
aantal samenstellen	9.376	9.292	+0,90%	53.091	54.142	-1,94%
gem. ton per gel. schip	1.034,73	1.006,83	+2,77%	1.017,02	1.007,11	+0,98%
gem. afgel. weg per ton	58,96	59,05	-0,16%	59,75	60,88	-1,85%

Herkomst en bestemming van de goederen (ton)

landen	herkomst		bestemming	
	tonnage	aantal	tonnage	aantal
België				
De Vlaamse Waterweg	1.244.969	1.571	3.043.373	2.904
Haven van Antwerpen	934.775	916	626.105	796
Vlaanderen	256.404	317	302.970	293
Haven van Brussel	158.970	107	61.726	76
Haven van Zeebrugge	15.860	33	842.225	619
Wallonië	982.100	874	359.551	220
Nederland	2.061.796	1.562	862.473	867
Duitsland	329.951	218	104.921	104
Frankrijk	494.996	721	335.592	459
Engeland & Ierland	8.076	4	16.133	9
Andere landen	92.999	37	25.827	13

Detailering bouwmaterialen

omschrijving	juni 2018	juni 2017	verhouding	cumul 2018	cumul 2017	verhouding
61 - grondstoffen	2.148.759	2.082.715	+3,17%	10.847.394	10.604.735	+2,29%
62 - Zouten	74.391	58.223	+27,77%	469.438	323.666	+45,04%
63 - ruwe mineralen	294.246	251.426	+17,03%	1.509.996	1.498.311	+0,78%
64 - Cement, kalk	107.867	172.436	-37,45%	783.407	905.020	-13,44%
65 - Gips	36.694	25.029	+46,61%	143.438	135.669	+5,73%
69 - bewerkte mat.	145.084	153.622	-5,56%	698.627	912.116	-23,41%
TOTAAL :	2.807.041	2.743.451	+2,32%	14.452.300	14.379.517	+0,51%