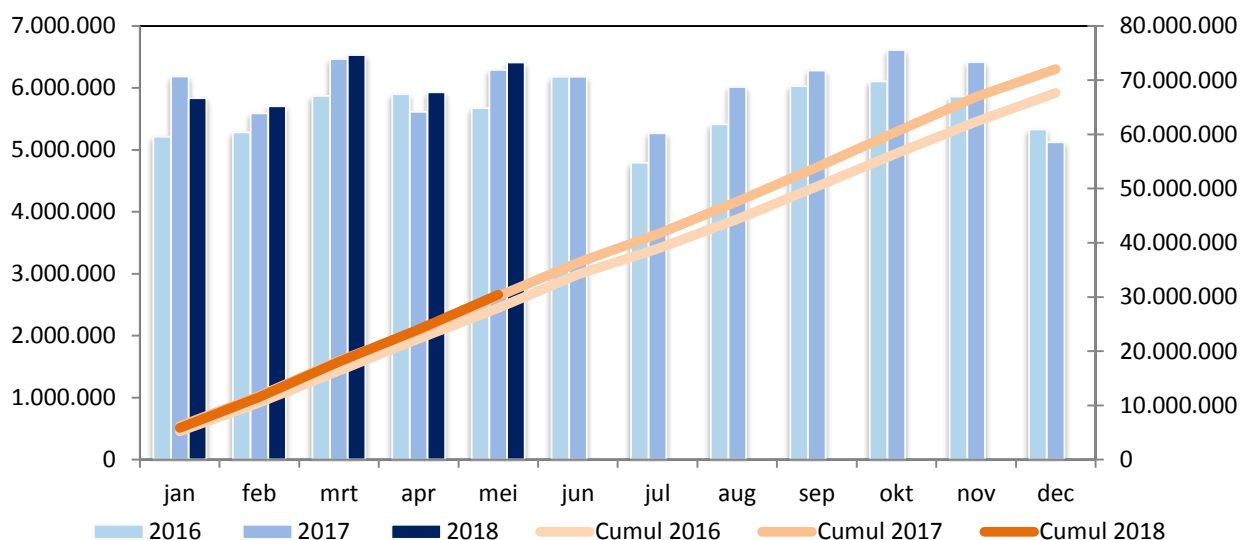


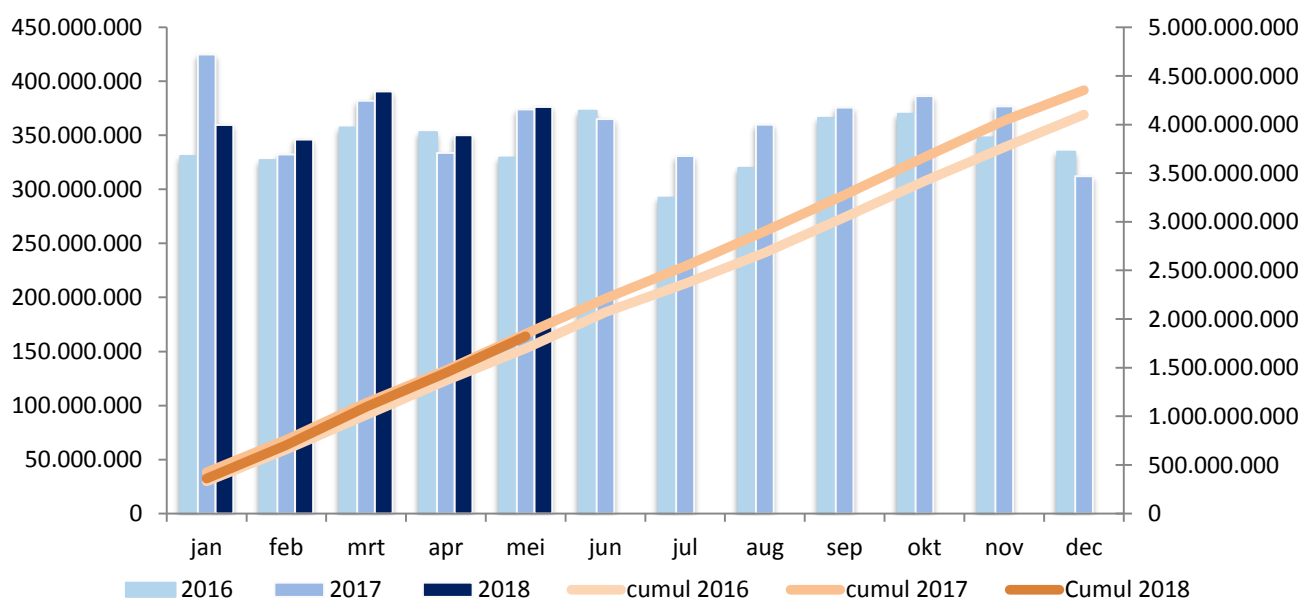
Algemeen

omschrijving	mei 2018	mei 2017	verhouding	cumul 2018	cumul 2017	verhouding
tonkilometer (tonkm)	376.378.928	373.842.921	+0,68%	1.822.836.451	1.846.802.373	-1,30%
tonnage (ton)	6.410.009	6.290.971	+1,89%	30.419.318	30.149.499	+0,89%
ladingen (ton)	1.188.648	1.142.058	+4,08%	5.648.027	5.456.738	+3,51%
lossingen (ton)	2.885.554	2.933.142	-1,62%	13.125.941	13.422.413	-2,21%
vervoerde containers (TEU)	67.384	67.242	+0,21%	356.390	332.714	+7,12%

Vervoerde tonnage

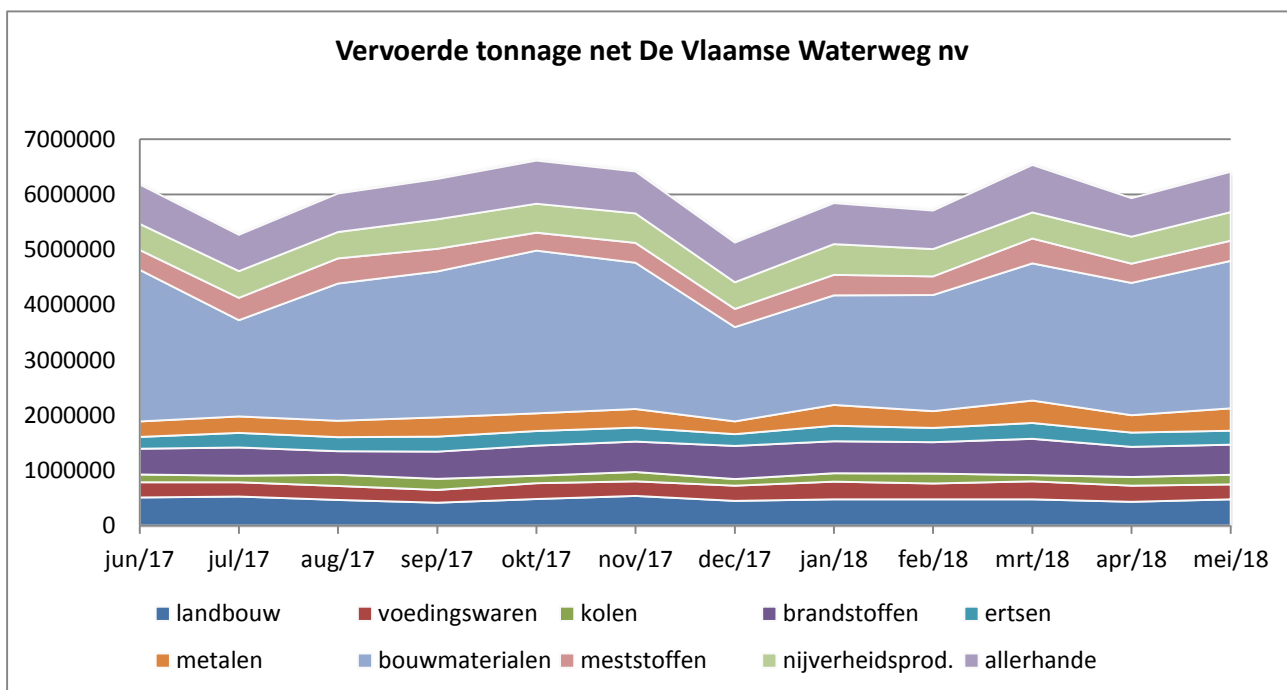


Tonkilometer



## Vervoerde tonnage per productgroep (ton)

omschrijving	mei 2018	mei 2017	verhouding	cumul 2018	cumul 2017	verhouding
0 landbouwproducten	476.755	526.987	-9,53%	2.339.817	2.416.798	-3,19%
1 voedingswaren	270.203	275.041	-1,76%	1.495.896	1.343.079	+11,38%
2 vaste brandstoffen	176.042	155.159	+13,46%	770.284	709.937	+8,50%
3 petroleumproducten	545.453	506.589	+7,67%	2.902.161	2.791.267	+3,97%
4 ertsen	251.029	286.585	-12,41%	1.331.945	1.407.883	-5,39%
5 metaalproducten	402.739	325.054	+23,90%	1.805.213	1.817.019	-0,65%
6 bouwmaterialen	2.674.428	2.564.704	+4,28%	11.645.259	11.636.066	+0,08%
7 meststoffen	362.682	424.193	-14,50%	1.865.890	2.027.135	-7,95%
8 nijverheidsproducten	519.580	522.002	-0,46%	2.532.935	2.555.897	-0,90%
9 allerhande	731.098	704.657	+3,75%	3.729.918	3.444.418	+8,29%
<b>TOTAAL :</b>	<b>6.410.009</b>	<b>6.290.971</b>	<b>+1,89%</b>	<b>30.419.318</b>	<b>30.149.499</b>	<b>+0,89%</b>



## Vervoerde tonnage per corridor

omschrijving	mei 2018	mei 2017	verhouding	cumul 2018	cumul 2017	verhouding
Albertkanaal	3.359.299	3.363.341	-0,12%	15.878.336	16.636.583	-4,56%
Kempische kanalen	361.439	331.942	+8,89%	1.580.801	1.650.396	-4,22%
ABC-as*	1.222.390	1.086.565	+12,50%	5.715.179	5.083.510	+12,43%
Bovenschedde	835.226	825.478	+1,18%	4.704.574	3.643.767	+29,11%
Leie**	1.033.413	988.683	+4,52%	4.164.309	4.580.533	-9,09%
Kanaal Gent- Oostende***	127.082	135.717	-6,36%	588.882	638.361	-7,75%
Ringvaart om Gent	1.879.311	1.857.632	+1,17%	8.938.381	8.414.998	+6,22%

\* Zeekanaal Brussel-Schelde + Kanaal naar Charleroi

\*\* Aflidingskanaal van de Leie + Leie + Grensleie

\*\*\* Vanaf splijting aflidingskanaal van de Leie tot Oostende

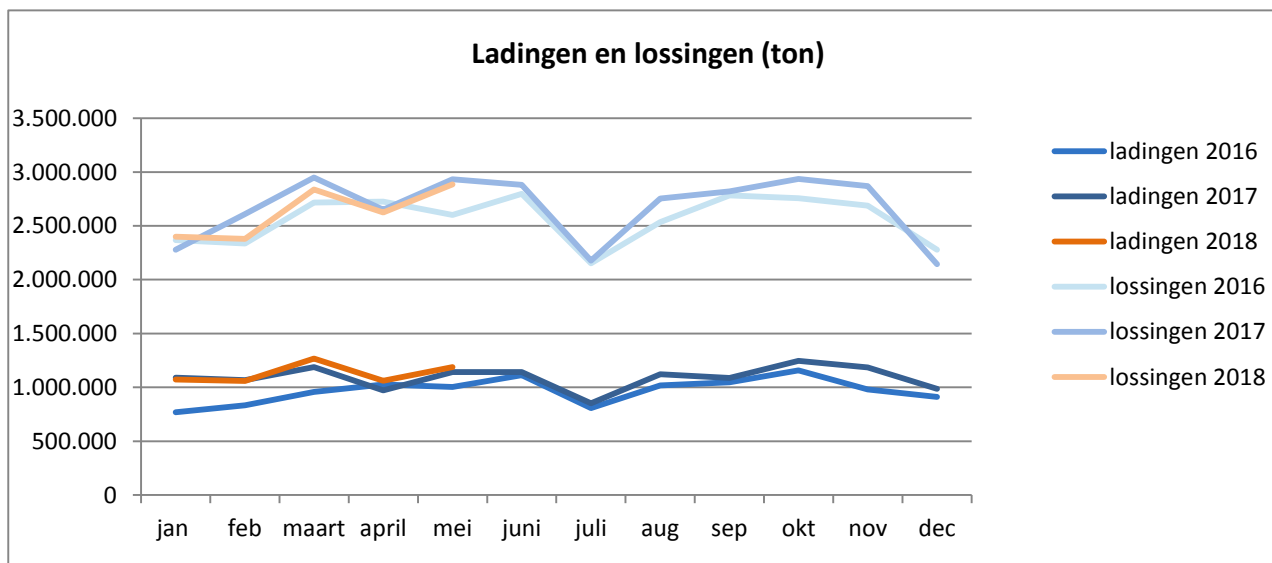
## Ladingen en lossingen op het net De Vlaamse Waterweg nv (ton)

### Ladingen

omschrijving	mei 2018	mei 2017	verhouding	cumul 2018	cumul 2017	verhouding
0 landbouwproducten	22.034	20.984	+5,00%	125.592	120.138	+4,54%
1 voedingswaren	26.043	34.096	-23,62%	172.384	163.338	+5,54%
2 vaste brandstoffen	9.566	0		21.516	14.620	+47,17%
3 petroleumproducten	8.592	8.428	+1,95%	67.278	63.885	+5,31%
4 ertsen	49.250	76.391	-35,53%	326.902	418.538	-21,89%
5 metaalproducten	32.458	21.150	+53,47%	138.223	85.752	+61,19%
6 bouwmaterialen	577.840	568.720	+1,60%	2.596.556	2.464.850	+5,34%
7 meststoffen	39.802	37.285	+6,75%	127.924	182.593	-29,94%
8 nijverheidsproducten	96.925	75.492	+28,39%	425.012	385.730	+10,18%
9 allerhande	326.138	299.512	+8,89%	1.646.640	1.557.294	+5,74%
<b>TOTAAL :</b>	<b>1.188.648</b>	<b>1.142.058</b>	<b>+4,08%</b>	<b>5.648.027</b>	<b>5.456.738</b>	<b>+3,51%</b>

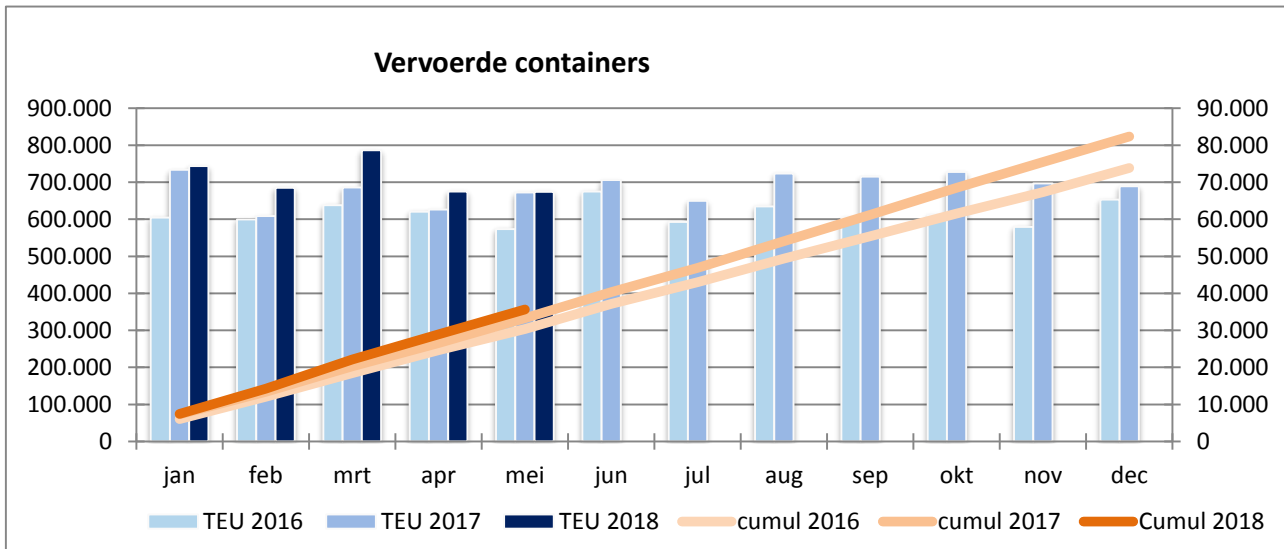
### Lossingen

omschrijving	mei 2018	mei 2017	verhouding	cumul 2018	cumul 2017	verhouding
0 landbouwproducten	214.146	283.534	-24,47%	1.142.828	1.352.788	-15,52%
1 voedingswaren	141.409	143.760	-1,64%	738.893	686.973	+7,56%
2 vaste brandstoffen	17.689	28.601	-38,15%	83.341	118.957	-29,94%
3 petroleumproducten	190.372	180.536	+5,45%	1.090.748	1.006.526	+8,37%
4 ertsen	75.911	84.768	-10,45%	362.594	342.941	+5,73%
5 metaalproducten	137.394	98.617	+39,32%	599.944	600.542	-0,10%
6 bouwmaterialen	1.535.045	1.491.852	+2,90%	6.320.125	6.431.078	-1,73%
7 meststoffen	118.253	126.043	-6,18%	596.068	593.295	+0,47%
8 nijverheidsproducten	209.970	258.384	-18,74%	1.067.257	1.188.030	-10,17%
9 allerhande	245.365	237.047	+3,51%	1.124.143	1.101.283	+2,08%
<b>TOTAAL :</b>	<b>2.885.554</b>	<b>2.933.142</b>	<b>-1,62%</b>	<b>13.125.941</b>	<b>13.422.413</b>	<b>-2,21%</b>



## Aantal vervoerde containers (TEU)

omschrijving	mei 2018	mei 2017	verhouding	cumul 2018	cumul 2017	verhouding
geladen containers	45.786	45.757	+0,06%	239.461	219.530	+9,08%
ledige containers	21.599	21.485	+0,53%	116.929	113.184	+3,31%
Totaal	67.384	67.242	+0,21%	356.390	332.714	+7,12%
aantal schepen	855	870	-1,72%	4.469	4.231	+5,63%
tonnage containers	618.617	612.393	+1,02%	3.232.643	2.975.609	+8,64%



## Vervoerde TEU per corridor

omschrijving	mei 2018	mei 2017	verhouding	cumul 2018	cumul 2017	verhouding
Albertkanaal	42.438	42.937	-1,16%	219.301	212.785	+3,06%
Kempische kanalen	602	693	-13,13%	2.446	2.690	-9,07%
ABC-as	14.806	14.699	+0,73%	80.067	77.366	+3,49%
Bovenshelde	6.338	5.517	+14,89%	37.814	27.877	+35,65%
Leie	2.981	3.713	-19,71%	14.903	13.263	+12,37%
Kanaal Gent- Oostende	0	0		1.154	151	+664,24%
Ringvaart om Gent	9.161	9.038	+1,37%	53.120	40.788	+30,23%

## Vervoerde tonnage per verpakkingstype (ton)

omschrijving	mei 2018	mei 2017	verhouding	cumul 2018	cumul 2017	verhouding
droge bulk	4.676.499	4.647.926	+0,61%	21.559.274	21.796.492	-1,09%
vloeibare bulk	1.052.156	982.806	+7,06%	5.330.846	5.150.416	+3,50%
gas	2.300	3.473	-33,77%	6.934	13.131	-47,19%
containers	618.617	612.393	+1,02%	3.232.643	2.975.609	+8,64%
palletten	60.437	44.373	+36,20%	289.621	213.851	+35,43%
<b>TOTAAL :</b>	<b>6.410.009</b>	<b>6.290.971</b>	<b>+1,89%</b>	<b>30.419.318</b>	<b>30.149.499</b>	<b>+0,89%</b>

## Statistieken m.b.t. schepen

omschrijving	mei 2018	mei 2017	verhouding	cumul 2018	cumul 2017	verhouding
aantal geladen schepen	6.266	6.193	+1,18%	30.021	29.935	+0,29%
aantal ledige schepen	4.009	4.186	-4,23%	19.455	20.234	-3,85%
aantal samenstellen	9.153	9.344	-2,04%	43.715	44.850	-2,53%
gem. ton per gel. schip	1.022,98	1.015,82	+0,71%	1.013,27	1.007,17	+0,61%
gem. afgel. weg per ton	58,72	59,43	-1,19%	59,92	61,25	-2,17%

## Herkomst en bestemming van de goederen (ton)

landen	herkomst		bestemming	
	tonnage	aantal	tonnage	aantal
België				
De Vlaamse Waterweg	1.188.648	1.493	2.885.554	2.810
Haven van Antwerpen	883.774	895	543.163	707
Vlaanderen	289.555	354	363.486	337
Haven van Brussel	111.412	90	59.188	68
Haven van Zeebrugge	19.689	36	865.804	654
Wallonië	933.386	843	364.258	219
Nederland	2.025.512	1.525	824.882	854
Duitsland	331.525	215	113.984	109
Frankrijk	522.255	780	352.707	489
Engeland & Ierland	7.010	3	23.309	12
Andere landen	97.243	32	13.674	7

## Detailering bouwmaterialen

omschrijving	mei 2018	mei 2017	verhouding	cumul 2018	cumul 2017	verhouding
61 - grondstoffen	2.072.743	1.949.953	+6,30%	8.698.635	8.522.020	+2,07%
62 - Zouten	67.154	36.942	+81,78%	395.047	265.443	+48,83%
63 - ruwe mineralen	254.830	225.027	+13,24%	1.215.750	1.246.885	-2,50%
64 - Cement, kalk	133.930	155.312	-13,77%	675.540	732.584	-7,79%
65 - Gips	20.911	21.717	-3,71%	106.744	110.640	-3,52%
69 - bewerkte mat.	124.860	175.753	-28,96%	553.543	758.494	-27,02%
<b>TOTAAL :</b>	<b>2.674.428</b>	<b>2.564.704</b>	<b>+4,28%</b>	<b>11.645.259</b>	<b>11.636.066</b>	<b>+0,08%</b>