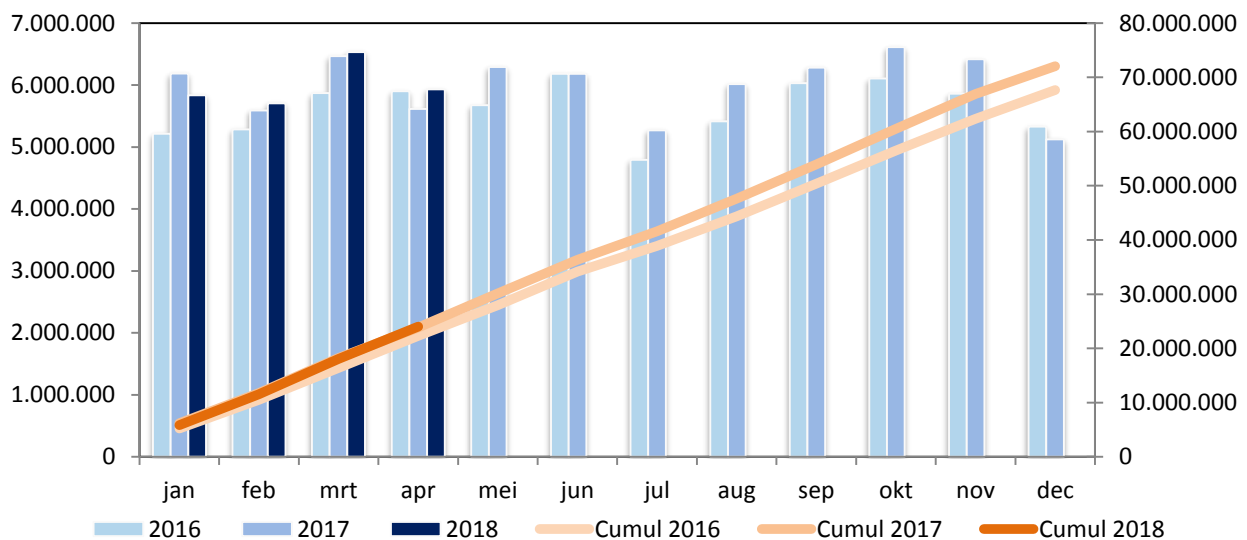


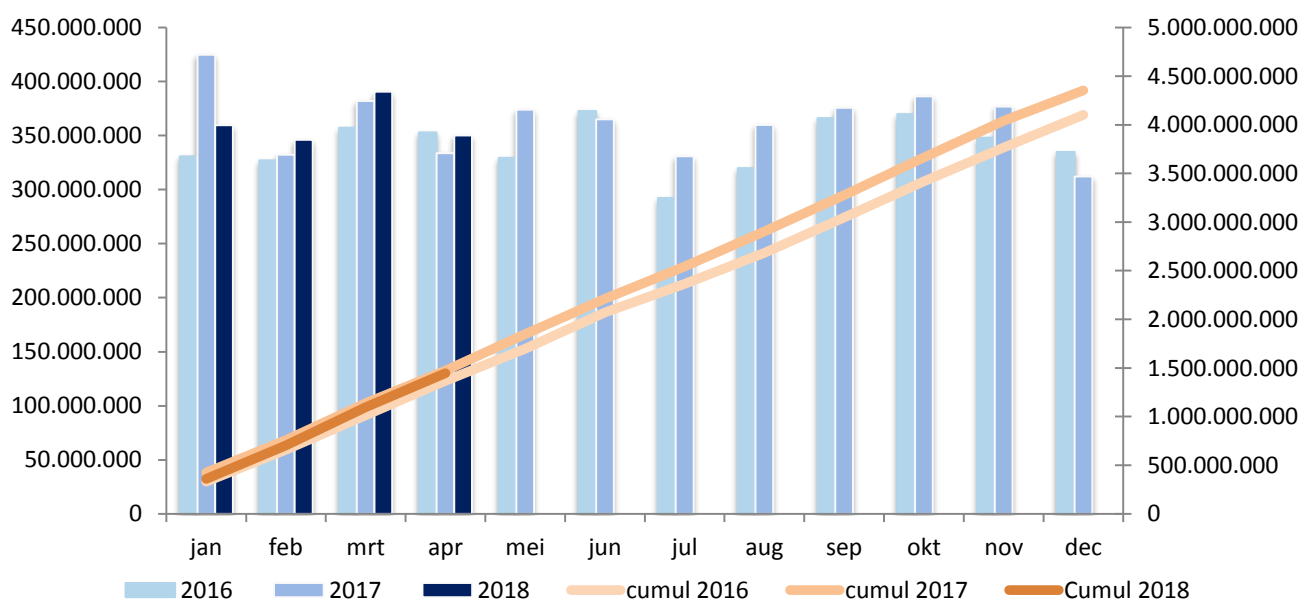
Algemeen

omschrijving	april 2018	april 2017	verhouding	cumul 2018	cumul 2017	verhouding
tonkilometer (tonkm)	350.065.151	333.880.592	+4,85%	1.446.457.522	1.472.959.453	-1,80%
tonnage (ton)	5.930.197	5.615.085	+5,61%	24.009.309	23.858.528	+0,63%
ladingen (ton)	1.060.230	970.458	+9,25%	4.459.379	4.314.680	+3,35%
lossingen (ton)	2.623.783	2.651.874	-1,06%	10.240.387	10.489.271	-2,37%
vervoerde containers (TEU)	67.490	62.651	+7,72%	289.006	265.472	+8,87%

Vervoerde tonnage

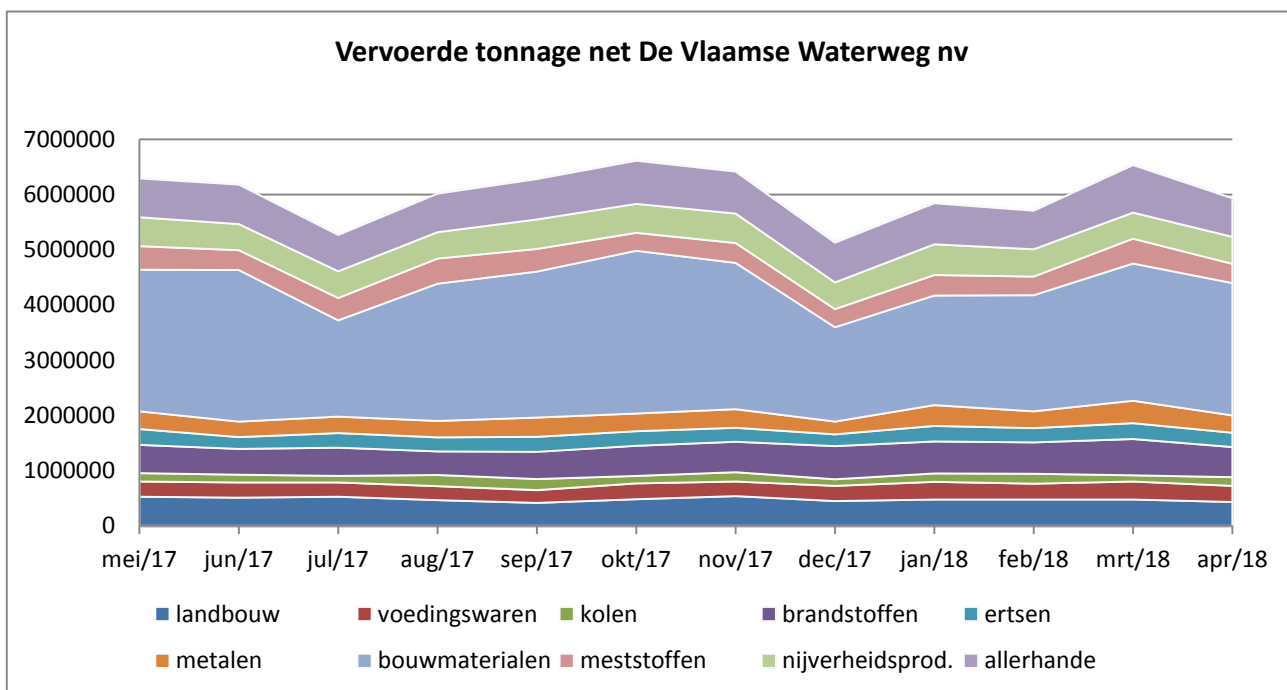


Tonkilometer



Vervoerde tonnage per productgroep (ton)

omschrijving	april 2018	april 2017	verhouding	cumul 2018	cumul 2017	verhouding
0 landbouwproducten	432.484	442.402	-2,24%	1.863.062	1.889.811	-1,42%
1 voedingswaren	289.442	248.431	+16,51%	1.225.693	1.068.038	+14,76%
2 vaste brandstoffen	157.125	158.677	-0,98%	594.242	554.778	+7,11%
3 petroleumproducten	547.900	479.253	+14,32%	2.356.708	2.284.678	+3,15%
4 ertsen	256.799	250.931	+2,34%	1.080.916	1.121.298	-3,60%
5 metaalproducten	319.343	329.806	-3,17%	1.402.474	1.491.965	-6,00%
6 bouwmaterialen	2.390.564	2.222.699	+7,55%	8.970.831	9.071.362	-1,11%
7 meststoffen	352.574	350.030	+0,73%	1.503.208	1.602.942	-6,22%
8 nijverheidsproducten	486.015	486.400	-0,08%	2.013.355	2.033.895	-1,01%
9 allerhande	697.951	646.456	+7,97%	2.998.820	2.739.761	+9,46%
TOTAAL :	5.930.197	5.615.085	+5,61%	24.009.309	23.858.528	+0,63%



Vervoerde tonnage per corridor

omschrijving	april 2018	april 2017	verhouding	cumul 2018	cumul 2017	verhouding
Albertkanaal	3.066.269	3.022.409	+1,45%	12.519.037	13.273.242	-5,68%
Kempische kanalen	313.725	306.781	+2,26%	1.219.362	1.318.454	-7,52%
ABC-as*	1.198.690	1.011.685	+18,48%	4.492.789	3.996.945	+12,41%
Bovenschedde	1.097.041	657.527	+66,84%	3.869.348	2.818.289	+37,29%
Leie**	567.103	904.693	-37,32%	3.130.896	3.591.850	-12,83%
Kanaal Gent- Oostende***	115.419	106.686	+8,19%	461.800	502.644	-8,13%
Ringvaart om Gent	1.687.007	1.584.770	+6,45%	7.059.070	6.557.366	+7,65%

* Zeekanaal Brussel-Schelde + Kanaal naar Charleroi

** Aflidingskanaal van de Leie + Leie + Grensleie

*** Vanaf splijting aflidingskanaal van de Leie tot Oostende

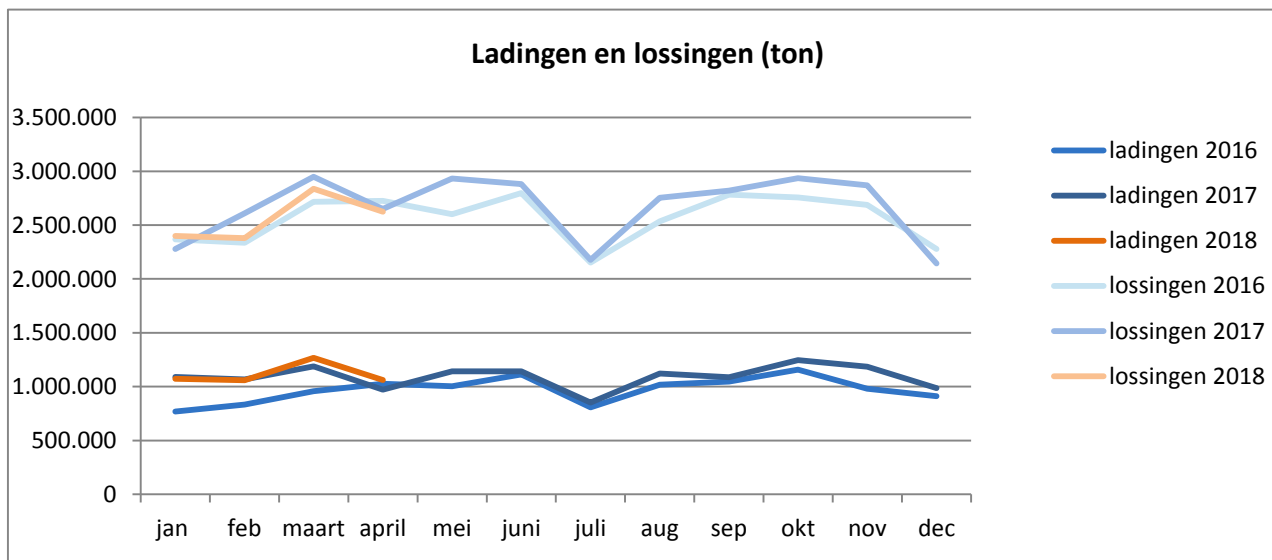
Ladingen en lossingen op het net De Vlaamse Waterweg nv (ton)

Ladingen

omschrijving	april 2018	april 2017	verhouding	cumul 2018	cumul 2017	verhouding
0 landbouwproducten	18.302	15.856	+15,43%	103.558	99.154	+4,44%
1 voedingswaren	36.763	36.033	+2,03%	146.341	129.242	+13,23%
2 vaste brandstoffen	7.150	5.280	+35,42%	11.950	14.620	-18,26%
3 petroleumproducten	21.477	6.401	+235,53%	58.686	55.457	+5,82%
4 ertsen	61.072	63.492	-3,81%	277.652	342.147	-18,85%
5 metaalproducten	15.904	12.209	+30,26%	105.765	64.602	+63,72%
6 bouwmaterialen	488.473	417.138	+17,10%	2.018.716	1.896.130	+6,47%
7 meststoffen	21.886	38.154	-42,64%	88.122	145.308	-39,36%
8 nijverheidsproducten	74.037	76.994	-3,84%	328.087	310.238	+5,75%
9 allerhande	315.166	298.901	+5,44%	1.320.502	1.257.782	+4,99%
TOTAAL :	1.060.230	970.458	+9,25%	4.459.379	4.314.680	+3,35%

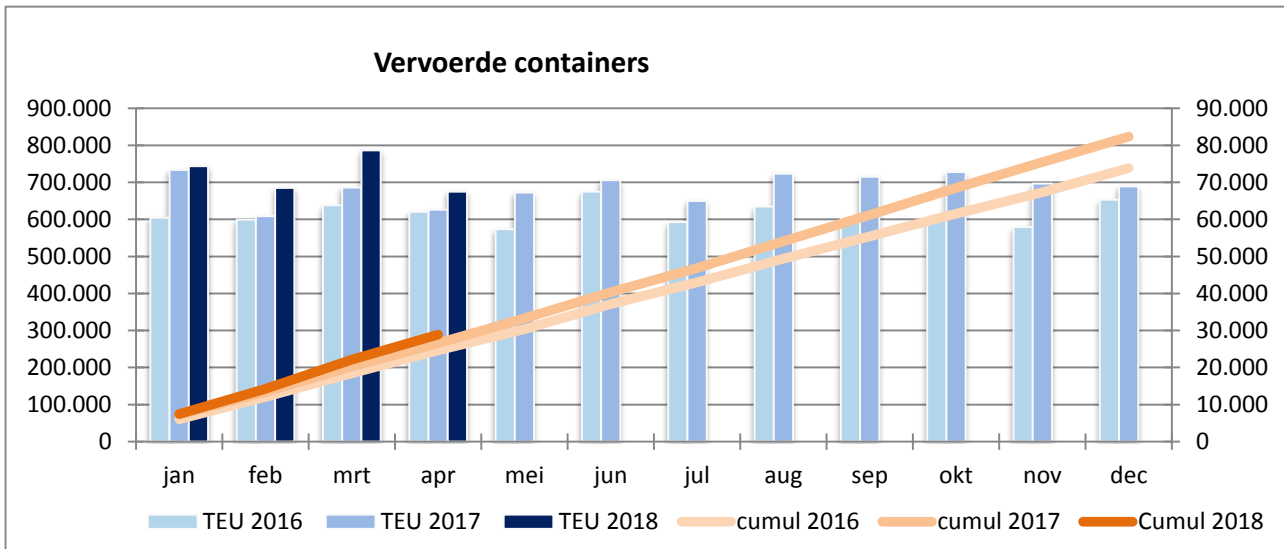
Lossingen

omschrijving	april 2018	april 2017	verhouding	cumul 2018	cumul 2017	verhouding
0 landbouwproducten	222.024	257.024	-13,62%	928.682	1.069.254	-13,15%
1 voedingswaren	136.140	120.862	+12,64%	597.484	543.213	+9,99%
2 vaste brandstoffen	23.091	49.230	-53,10%	65.652	90.356	-27,34%
3 petroleumproducten	185.362	180.557	+2,66%	900.376	825.990	+9,01%
4 ertsen	55.058	69.484	-20,76%	286.683	258.173	+11,04%
5 metaalproducten	111.690	126.258	-11,54%	462.550	501.925	-7,84%
6 bouwmaterialen	1.335.910	1.280.966	+4,29%	4.785.080	4.939.226	-3,12%
7 meststoffen	125.541	143.417	-12,46%	477.815	467.252	+2,26%
8 nijverheidsproducten	223.375	241.023	-7,32%	857.287	929.646	-7,78%
9 allerhande	205.592	183.053	+12,31%	878.778	864.236	+1,68%
TOTAAL :	2.623.783	2.651.874	-1,06%	10.240.387	10.489.271	-2,37%



Aantal vervoerde containers (TEU)

omschrijving	april 2018	april 2017	verhouding	cumul 2018	cumul 2017	verhouding
geladen containers	47.060	41.350	+13,81%	193.676	173.773	+11,45%
ledige containers	20.430	21.301	-4,09%	95.331	91.699	+3,96%
Totaal	67.490	62.651	+7,72%	289.006	265.472	+8,87%
aantal schepen	849	810	+4,81%	3.614	3.361	+7,53%
tonnage containers	627.006	555.546	+12,86%	2.614.026	2.363.216	+10,61%



Vervoerde TEU per corridor

omschrijving	april 2018	april 2017	verhouding	cumul 2018	cumul 2017	verhouding
Albertkanaal	41.964	40.390	+3,90%	176.864	169.848	+4,13%
Kempische kanalen	543	505	+7,52%	1.844	1.997	-7,66%
ABC-as	1.400	1.412	-0,85%	5.586	5.803	-3,74%
Bovenshelde	7.004	5.487	+27,65%	31.475	22.360	+40,76%
Leie	2.907	2.433	+19,48%	11.922	9.550	+24,84%
Kanaal Gent- Oostende	152	109	+39,45%	1.154	151	+664,24%
Ringvaart om Gent	9.809	7.917	+23,89%	43.959	31.750	+38,45%

Vervoerde tonnage per verpakkingstype (ton)

omschrijving	april 2018	april 2017	verhouding	cumul 2018	cumul 2017	verhouding
droge bulk	4.222.014	4.074.610	+3,62%	16.882.775	17.148.566	-1,55%
vloeibare bulk	1.016.772	939.673	+8,20%	4.278.690	4.167.610	+2,67%
gas	2.132	4.102	-48,03%	4.634	9.658	-52,02%
containers	627.006	555.546	+12,86%	2.614.026	2.363.216	+10,61%
palletten	62.273	41.154	+51,32%	229.184	169.478	+35,23%
TOTAAL :	5.930.197	5.615.085	+5,61%	24.009.309	23.858.528	+0,63%

Statistieken m.b.t. schepen

omschrijving	april 2018	april 2017	verhouding	cumul 2018	cumul 2017	verhouding
aantal geladen schepen	5.735	5.614	+2,16%	23.755	23.742	+0,05%
aantal ledige schepen	3.780	3.663	+3,19%	15.446	16.048	-3,75%
aantal samenstellen	8.503	8.375	+1,53%	34.562	35.506	-2,66%
gem. ton per gel. schip	1.034,04	1.000,19	+3,38%	1.010,71	1.004,91	+0,58%
gem. afgel. weg per ton	59,03	59,46	-0,72%	60,25	61,74	-2,42%

Herkomst en bestemming van de goederen (ton)

landen	herkomst		bestemming	
	tonnage	aantal	tonnage	aantal
België				
De Vlaamse Waterweg	1.060.230	1.363	2.623.783	2.529
Haven van Antwerpen	845.855	853	540.307	682
Vlaanderen	244.252	301	321.742	283
Haven van Brussel	87.254	76	323.442	190
Haven van Zeebrugge	21.430	48	40.616	51
Wallonië	889.178	821	886.452	667
Nederland	1.852.512	1.389	754.565	813
Duitsland	346.309	216	100.507	97
Frankrijk	463.868	637	300.727	404
Engeland & Ierland	11.770	4	20.752	11
Andere landen	107.539	29	17.304	10

Detailering bouwmaterialen

omschrijving	april 2018	april 2017	verhouding	cumul 2018	cumul 2017	verhouding
61 - grondstoffen	1.779.476	1.627.599	+9,33%	6.625.892	6.572.067	+0,82%
62 - Zouten	58.260	64.119	-9,14%	327.893	228.501	+43,50%
63 - ruwe mineralen	281.535	232.383	+21,15%	960.920	1.021.858	-5,96%
64 - Cement, kalk	140.377	122.519	+14,58%	541.610	577.272	-6,18%
65 - Gips	20.477	18.693	+9,54%	85.833	88.923	-3,47%
69 - bewerkte mat.	110.439	157.386	-29,83%	428.683	582.741	-26,44%
TOTAAL :	2.390.564	2.222.699	+7,55%	8.970.831	9.071.362	-1,11%