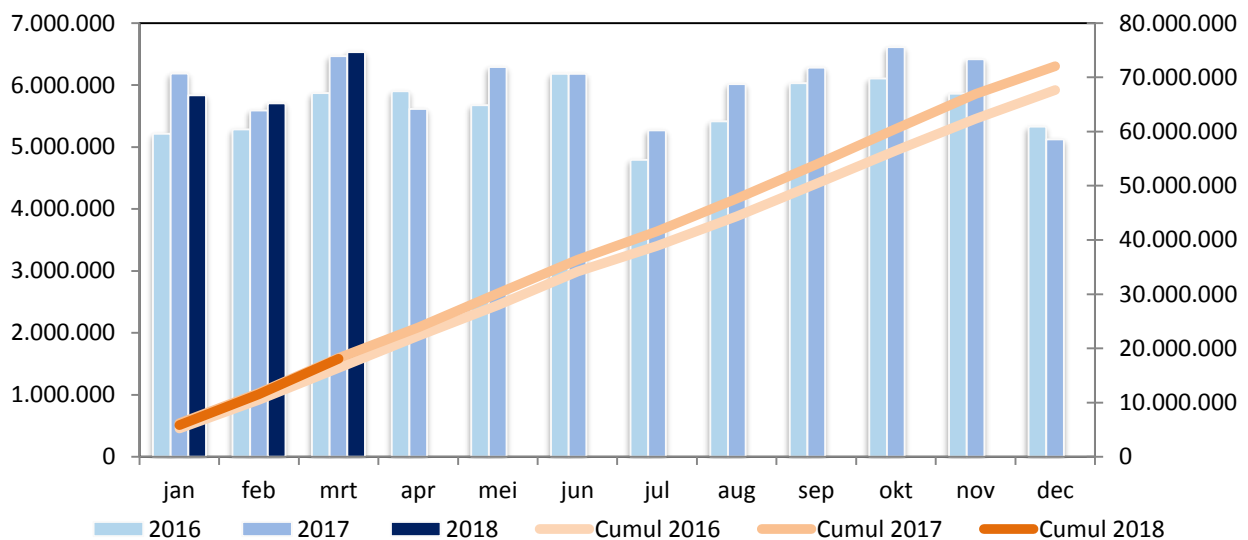


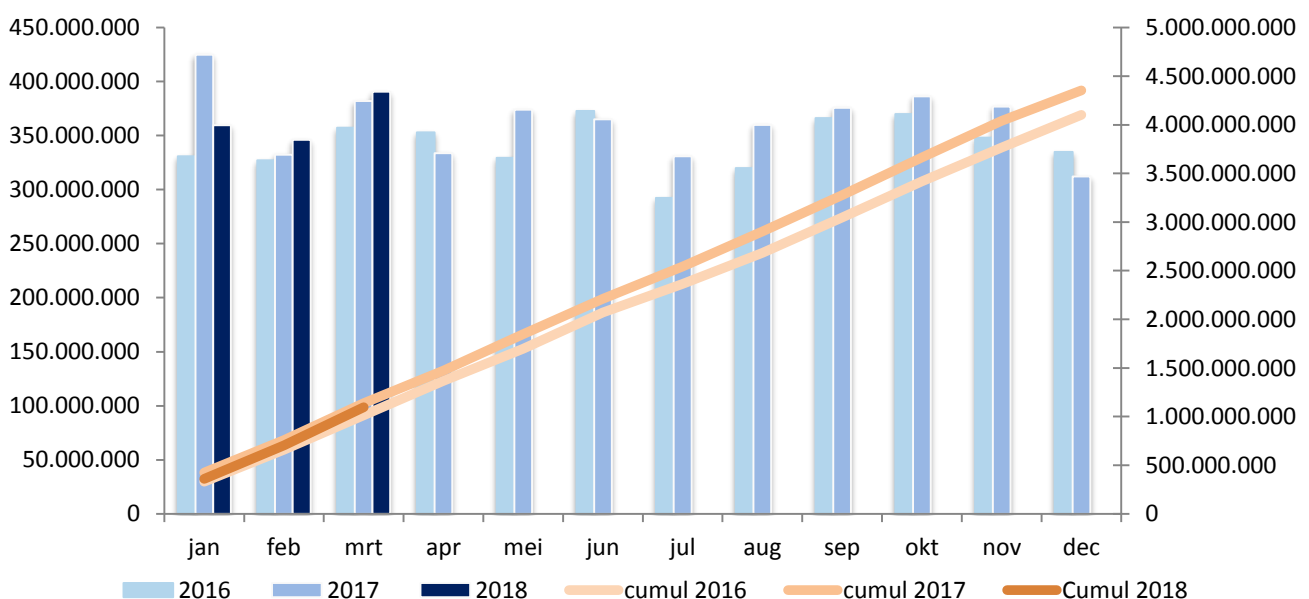
Algemeen

omschrijving	maart 2018	maart 2017	verhouding	cumul 2018	cumul 2017	verhouding
tonkilometer (tonkm)	390.663.512	381.906.923	+2,29%	1.096.392.372	1.139.078.860	-3,75%
tonnage (ton)	6.534.647	6.467.346	+1,04%	18.079.112	18.243.443	-0,90%
ladingen (ton)	1.267.212	1.188.463	+6,63%	3.399.149	3.344.222	+1,64%
lossingen (ton)	2.837.624	2.949.150	-3,78%	7.616.604	7.837.397	-2,82%
vervoerde containers (TEU)	78.635	68.605	+14,62%	221.517	202.821	+9,22%

Vervoerde tonnage

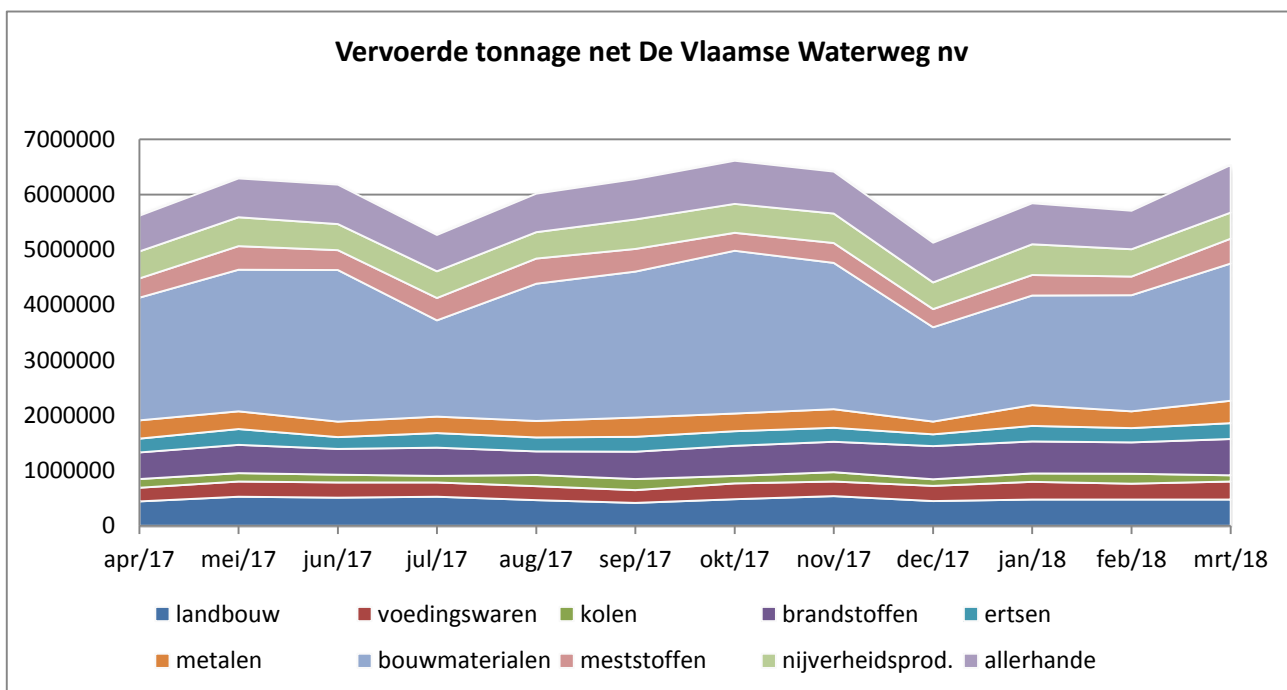


Tonkilometer



Vervoerde tonnage per productgroep (ton)

omschrijving	maart 2018	maart 2017	verhouding	cumul 2018	cumul 2017	verhouding
0 landbouwproducten	479.205	492.425	-2,68%	1.430.578	1.447.409	-1,16%
1 voedingswaren	323.473	286.531	+12,89%	936.251	819.607	+14,23%
2 vaste brandstoffen	109.971	92.346	+19,09%	437.117	396.101	+10,35%
3 petroleumproducten	658.642	570.142	+15,52%	1.808.808	1.805.425	+0,19%
4 ertsen	287.854	288.453	-0,21%	824.117	870.367	-5,31%
5 metaalproducten	406.758	380.929	+6,78%	1.083.131	1.162.159	-6,80%
6 bouwmaterialen	2.487.062	2.738.302	-9,18%	6.580.267	6.848.663	-3,92%
7 meststoffen	446.711	446.796	-0,02%	1.150.634	1.252.912	-8,16%
8 nijverheidsproducten	473.689	473.887	-0,04%	1.527.340	1.547.495	-1,30%
9 allerhande	861.282	697.535	+23,48%	2.300.869	2.093.305	+9,92%
TOTAAL :	6.534.647	6.467.346	+1,04%	18.079.112	18.243.443	-0,90%



Vervoerde tonnage per corridor

omschrijving	maart 2018	maart 2017	verhouding	cumul 2018	cumul 2017	verhouding
Albertkanaal	3.392.832	3.457.292	-1,86%	9.452.768	10.250.833	-7,79%
Kempische kanalen	323.700	372.882	-13,19%	905.637	1.011.673	-10,48%
ABC-as*	1.259.099	1.132.891	+11,14%	3.294.099	2.985.260	+10,35%
Bovenschedde	1.030.669	767.103	+34,36%	2.772.307	2.160.762	+28,30%
Leie**	842.748	1.030.362	-18,21%	2.563.793	2.687.157	-4,59%
Kanaal Gent- Oostende***	120.454	145.082	-16,98%	346.381	395.958	-12,52%
Ringvaart om Gent	1.878.944	1.864.597	+0,77%	5.372.063	4.972.596	+8,03%

* Zeekanaal Brussel-Schelde + Kanaal naar Charleroi

** Aflidingskanaal van de Leie + Leie + Grensleie

*** Vanaf splijting aflidingskanaal van de Leie tot Oostende

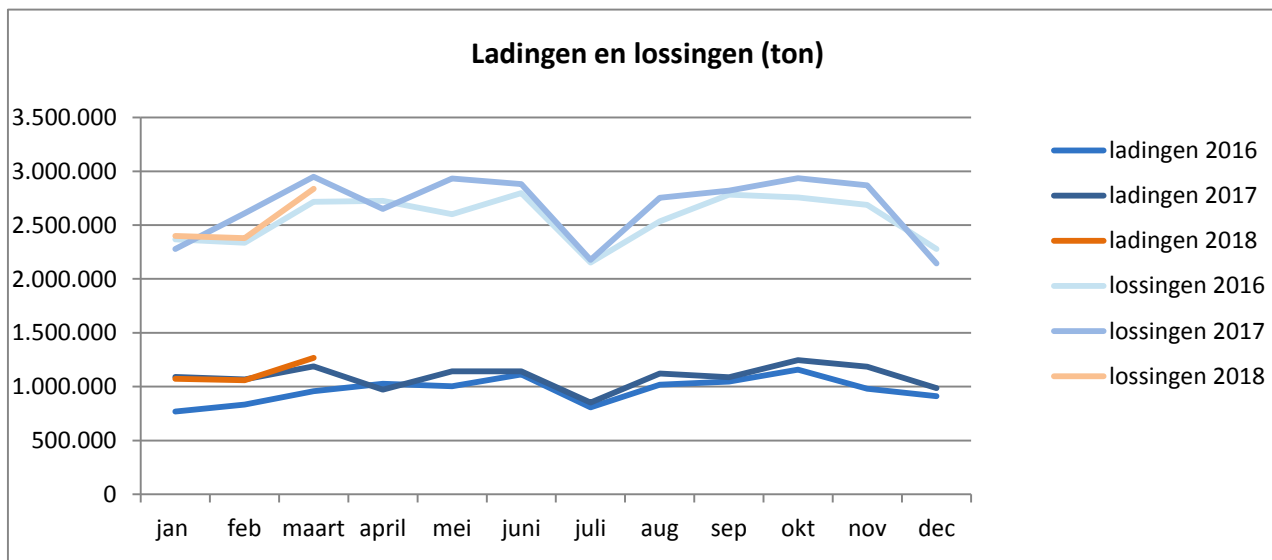
Ladingen en lossingen op het net De Vlaamse Waterweg nv (ton)

Ladingen

omschrijving	maart 2018	maart 2017	verhouding	cumul 2018	cumul 2017	verhouding
0 landbouwproducten	28.766	31.291	-8,07%	85.256	83.298	+2,35%
1 voedingswaren	30.476	27.090	+12,50%	109.578	93.209	+17,56%
2 vaste brandstoffen	0	0		4.800	9.340	-48,61%
3 petroleumproducten	19.076	10.958	+74,08%	37.209	49.056	-24,15%
4 ertsen	72.551	81.055	-10,49%	216.580	278.655	-22,28%
5 metaalproducten	48.442	21.441	+125,93%	89.861	52.393	+71,51%
6 bouwmaterialen	585.061	582.415	+0,45%	1.530.243	1.478.992	+3,47%
7 meststoffen	30.749	40.310	-23,72%	66.236	107.154	-38,19%
8 nijverheidsproducten	75.352	71.837	+4,89%	254.050	233.244	+8,92%
9 allerhande	376.739	322.066	+16,98%	1.005.336	958.881	+4,84%
TOTAAL :	1.267.212	1.188.463	+6,63%	3.399.149	3.344.222	+1,64%

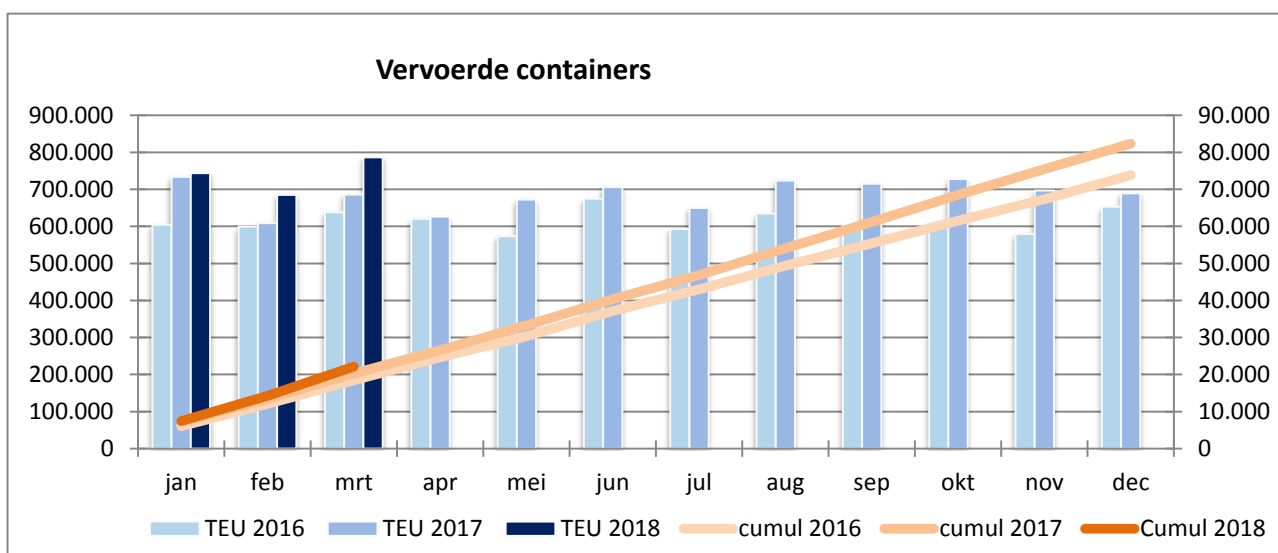
Lossingen

omschrijving	maart 2018	maart 2017	verhouding	cumul 2018	cumul 2017	verhouding
0 landbouwproducten	228.356	282.111	-19,05%	706.658	812.230	-13,00%
1 voedingswaren	160.923	157.319	+2,29%	461.344	422.351	+9,23%
2 vaste brandstoffen	17.330	17.050	+1,64%	42.561	41.126	+3,49%
3 petroleumproducten	260.564	219.149	+18,90%	715.014	645.433	+10,78%
4 ertsen	75.972	80.562	-5,70%	231.625	188.689	+22,75%
5 metaalproducten	140.406	123.105	+14,05%	350.860	375.667	-6,60%
6 bouwmaterialen	1.386.228	1.475.258	-6,03%	3.449.170	3.658.260	-5,72%
7 meststoffen	128.329	141.758	-9,47%	352.274	323.835	+8,78%
8 nijverheidsproducten	179.999	221.198	-18,63%	633.912	688.623	-7,94%
9 allerhande	259.517	231.640	+12,03%	673.186	681.183	-1,17%
TOTAAL :	2.837.624	2.949.150	-3,78%	7.616.604	7.837.397	-2,82%



Aantal vervoerde containers (TEU)

omschrijving	maart 2018	maart 2017	verhouding	cumul 2018	cumul 2017	verhouding
geladen containers	52.793	45.566	+15,86%	146.616	132.424	+10,72%
ledige containers	25.842	23.039	+12,16%	74.901	70.398	+6,40%
Totaal	78.635	68.605	+14,62%	221.517	202.821	+9,22%
aantal schepen	973	891	+9,20%	2.765	2.551	+8,39%
tonnage containers	730.996	44.864	+1529,36%	1.987.020	1.807.670	+9,92%



Vervoerde TEU per corridor

omschrijving	maart 2018	maart 2017	verhouding	cumul 2018	cumul 2017	verhouding
Albertkanaal	46.680	42.858	+8,92%	134.900	129.459	+4,20%
Kempische kanalen	446	440	+1,36%	1.301	1.491	-12,74%
ABC-as	18.741	16.751	+11,88%	50.429	48.402	+4,19%
Bovenschelde	8.768	5.942	+47,55%	5.942	16.873	-64,78%
Leie	3.558	2.883	+23,41%	9.015	7.117	+26,67%
Kanaal Gent- Oostende	102	42	+142,86%	1.002	42	+2285,71%
Ringvaart om Gent	12.159	8.693	+39,87%	34.150	23.833	+43,29%

Vervoerde tonnage per verpakkingstype (ton)

omschrijving	maart 2018	maart 2017	verhouding	cumul 2018	cumul 2017	verhouding
droge bulk	4.635.136	4.792.568	-3,28%	12.660.761	13.073.956	-3,16%
vloeibare bulk	1.111.879	1.009.393	+10,15%	3.261.918	3.227.937	+1,05%
gas	400	1.002	-60,08%	2.502	5.556	-54,97%
containers	730.996	617.968	+18,29%	1.987.020	1.807.670	+9,92%
palletten	56.236	46.415	+21,16%	166.911	128.324	+30,07%
TOTAAL :	6.534.647	6.467.346	+1,04%	18.079.112	18.243.443	-0,90%

Statistieken m.b.t. schepen

omschrijving	maart 2018	maart 2017	verhouding	cumul 2018	cumul 2017	verhouding
aantal geladen schepen	6.483	6.387	+1,50%	18.018	18.128	-0,61%
aantal ledige schepen	4.301	4.426	-2,82%	11.666	12.385	-5,81%
aantal samenstellen	9.410	9.663	-2,62%	26.059	27.131	-3,95%
gem. ton per gel. schip	1.007,97	1.012,58	-0,46%	1.003,39	1.006,37	-0,30%
gem. afgel. weg per ton	59,78	59,05	+1,24%	60,64	62,44	-2,87%

Herkomst en bestemming van de goederen (ton)

landen	herkomst		bestemming	
	tonnage	aantal	tonnage	aantal
België				
De Vlaamse Waterweg	1.267.212	1.515	2.837.624	2.860
Haven van Antwerpen	953.668	993	666.131	806
Vlaanderen	279.467	368	435.862	356
Haven van Brussel	103.182	86	330.223	217
Haven van Zeebrugge	18.021	41	40.789	54
Wallonië	1.004.805	883	916.482	695
Nederland	1.975.131	1.511	831.624	882
Duitsland	302.160	195	98.771	94
Frankrijk	526.779	858	321.365	489
Engeland & Ierland	18.013	7	28.049	15
Andere landen	86.209	26	27.727	15

Detailering bouwmaterialen

omschrijving	maart 2018	maart 2017	verhouding	cumul 2018	cumul 2017	verhouding
61 - grondstoffen	1.861.037	2.015.816	-7,68%	4.846.416	4.944.468	-1,98%
62 - Zouten	85.644	50.299	+70,27%	269.633	164.382	+64,03%
63 - ruwe mineralen	270.608	299.114	-9,53%	679.385	789.475	-13,94%
64 - Cement, kalk	125.968	178.389	-29,39%	401.233	454.753	-11,77%
65 - Gips	23.158	23.505	-1,48%	65.356	70.230	-6,94%
69 - bewerkte mat.	120.647	171.179	-29,52%	318.244	425.355	-25,18%
TOTAAL :	2.487.062	2.738.302	-9,18%	6.580.267	6.848.663	-3,92%