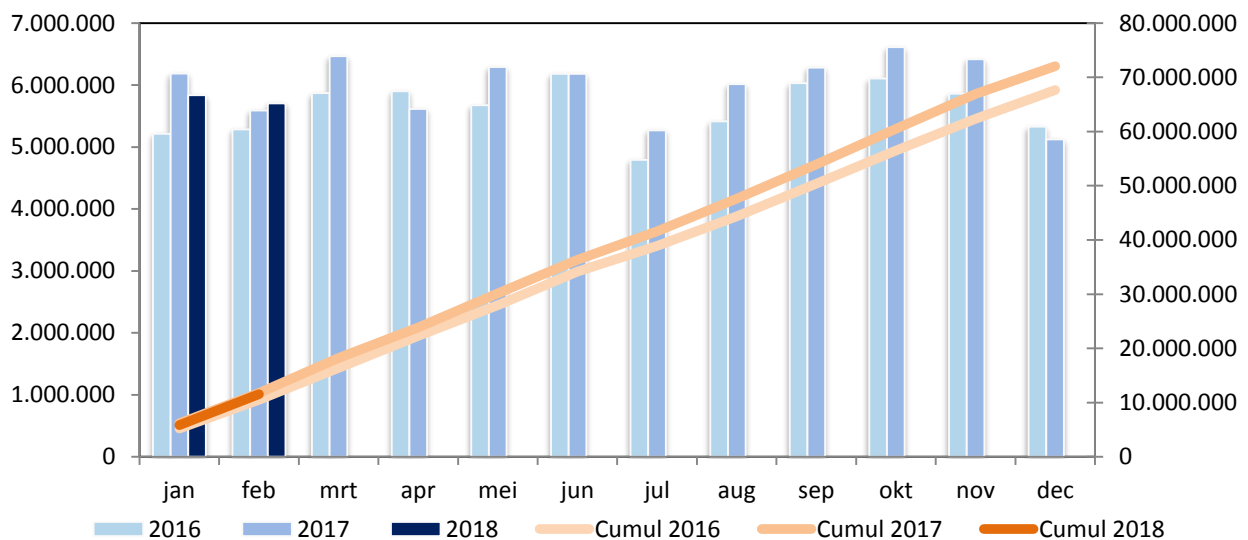


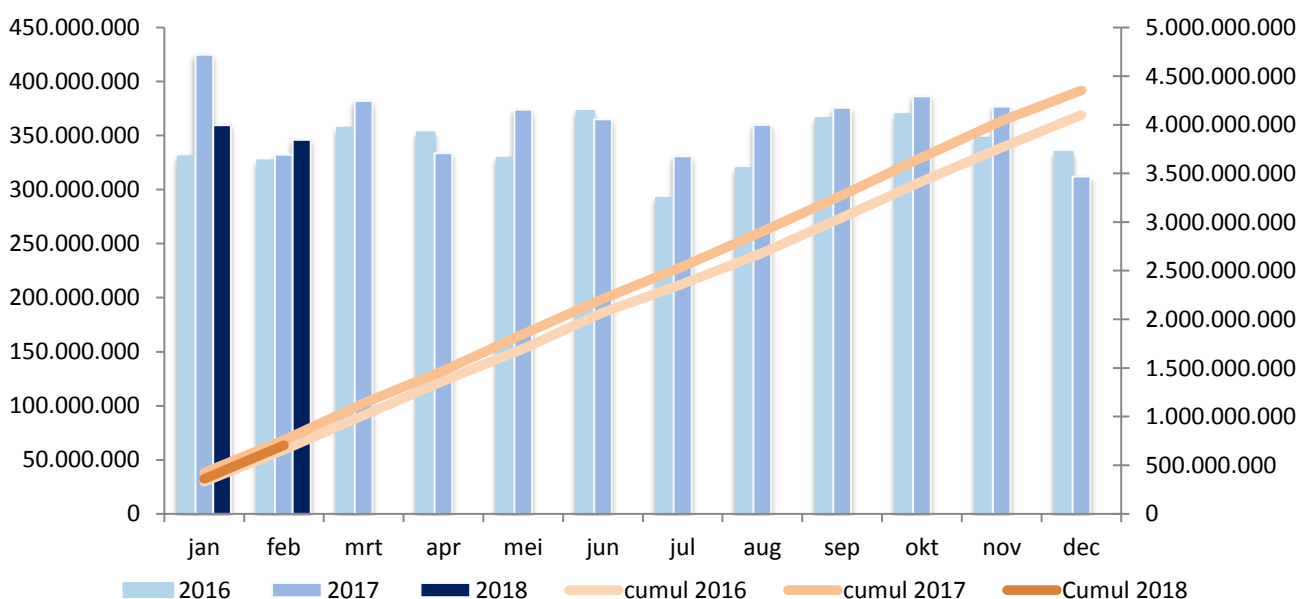
Algemeen

omschrijving	februari 2018	februari 2017	verhouding	cumul 2018	cumul 2017	verhouding
tonkilometer (tonkm)	346.000.454	332.379.614	+4,10%	705.728.860	757.171.937	-6,79%
tonnage (ton)	5.707.166	5.590.538	+2,09%	11.544.465	11.776.097	-1,97%
ladingen (ton)	1.059.192	1.066.959	-0,73%	2.131.937	2.155.759	-1,11%
lossingen (ton)	2.379.219	2.610.649	-8,86%	4.778.980	4.888.247	-2,24%
vervoerde containers (TEU)	68.476	60.876	+12,49%	142.882	134.217	+6,46%

Vervoerde tonnage

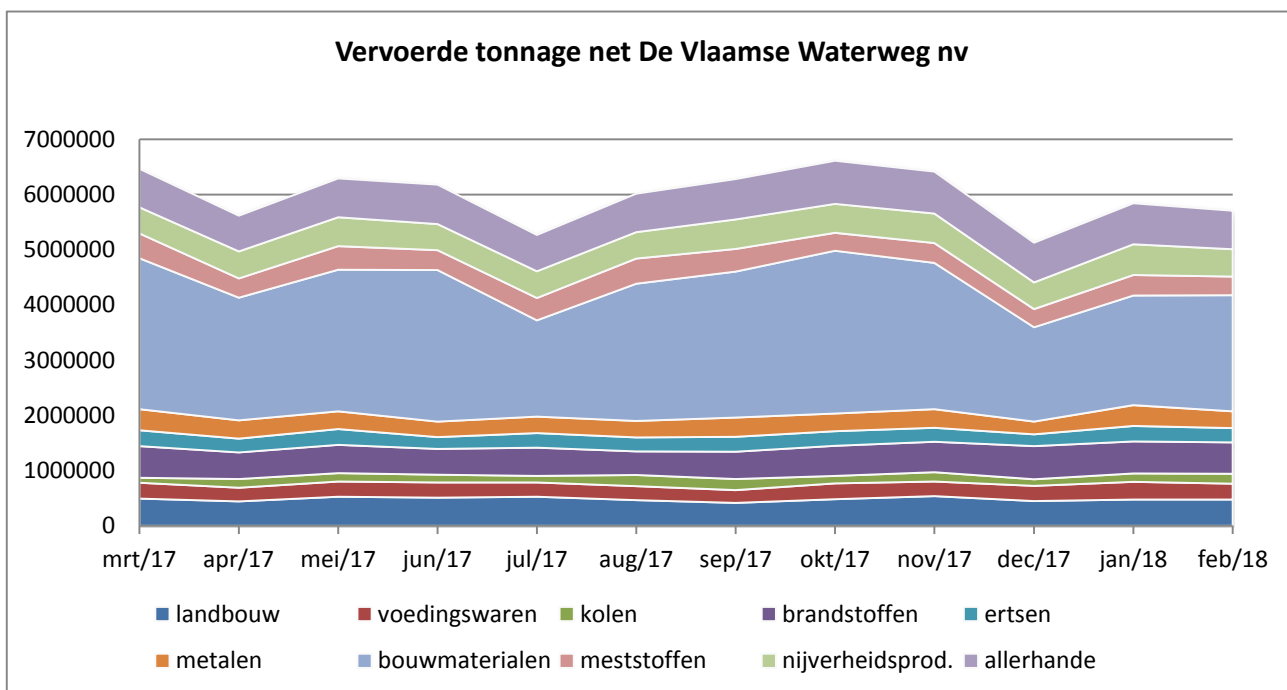


Tonkilometer



Vervoerde tonnage per productgroep (ton)

omschrijving	februari 2018	februari 2017	verhouding	cumul 2018	cumul 2017	verhouding
0 landbouwproducten	474.260	445.705	+6,41%	951.373	954.984	-0,38%
1 voedingswaren	291.795	239.520	+21,82%	612.778	533.076	+14,95%
2 vaste brandstoffen	177.933	119.853	+48,46%	327.146	303.755	+7,70%
3 petroleumproducten	569.970	564.469	+0,97%	1.150.166	1.235.283	-6,89%
4 ertsen	258.133	245.943	+4,96%	536.263	581.914	-7,84%
5 metaalproducten	301.562	313.826	-3,91%	676.373	781.230	-13,42%
6 bouwmaterialen	2.105.618	2.211.909	-4,81%	4.093.205	4.110.361	-0,42%
7 meststoffen	333.014	343.130	-2,95%	703.923	806.116	-12,68%
8 nijverheidsproducten	497.609	468.436	+6,23%	1.053.651	1.073.608	-1,86%
9 allerhande	697.272	637.747	+9,33%	1.439.587	1.395.770	+3,14%
TOTAAL :	5.707.166	5.590.538	+2,09%	11.544.465	11.776.097	-1,97%



Vervoerde tonnage per corridor

omschrijving	februari 2018	februari 2017	verhouding	cumul 2018	cumul 2017	verhouding
Albertkanaal	2.946.686	2.973.822	-0,91%	6.059.936	6.793.541	-10,80%
Kempische kanalen	297.477	329.928	-9,84%	581.937	638.791	-8,90%
ABC-as*	1.012.766	966.788	+4,76%	2.035.000	1.852.369	+9,86%
Bovenschedde	910.447	730.357	+24,66%	1.741.638	1.393.659	+24,97%
Leie**	819.984	850.058	-3,54%	1.721.045	1.656.795	+3,88%
Kanaal Gent- Oostende***	111.275	128.644	-13,50%	225.927	250.876	-9,94%
Ringvaart om Gent	1.740.155	1.614.524	+7,78%	3.493.119	3.107.999	+12,39%

* Zeekanaal Brussel-Schelde + Kanaal naar Charleroi

** Aflidingskanaal van de Leie + Leie + Grensleie

*** Vanaf splijting aflidingskanaal van de Leie tot Oostende

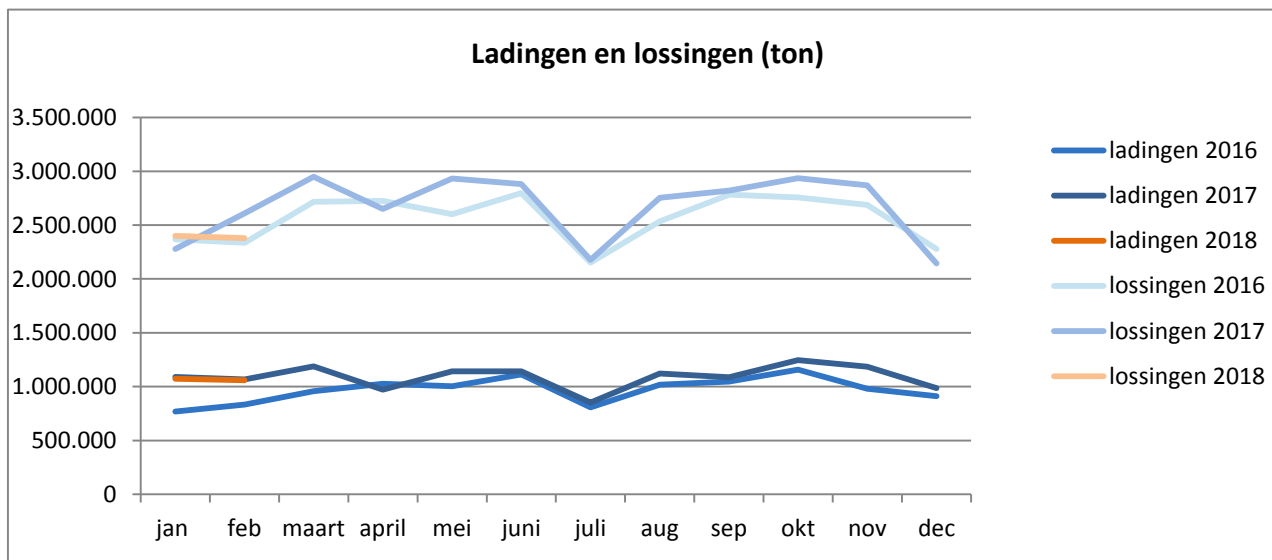
Ladingen en lossingen op het net De Vlaamse Waterweg nv (ton)

Ladingen

omschrijving	februari 2018	februari 2017	verhouding	cumul 2018	cumul 2017	verhouding
0 landbouwproducten	22.471	20.856	+7,74%	56.490	52.007	+8,62%
1 voedingswaren	40.496	28.549	+41,85%	79.102	66.119	+19,64%
2 vaste brandstoffen	4.800	2.650	+81,13%	4.800	9.340	-48,61%
3 petroleumproducten	13.217	20.282	-34,83%	18.133	38.098	-52,40%
4 ertsen	76.123	65.853	+15,60%	144.029	197.600	-27,11%
5 metaalproducten	23.026	13.343	+72,57%	41.419	30.952	+33,82%
6 bouwmaterialen	488.250	496.335	-1,63%	945.182	896.577	+5,42%
7 meststoffen	12.696	33.324	-61,90%	35.487	66.844	-46,91%
8 nijverheidsproducten	88.991	72.869	+22,12%	178.698	161.407	+10,71%
9 allerhande	289.122	312.898	-7,60%	628.597	636.815	-1,29%
TOTAAL :	1.059.192	1.066.959	-0,73%	2.131.937	2.155.759	-1,11%

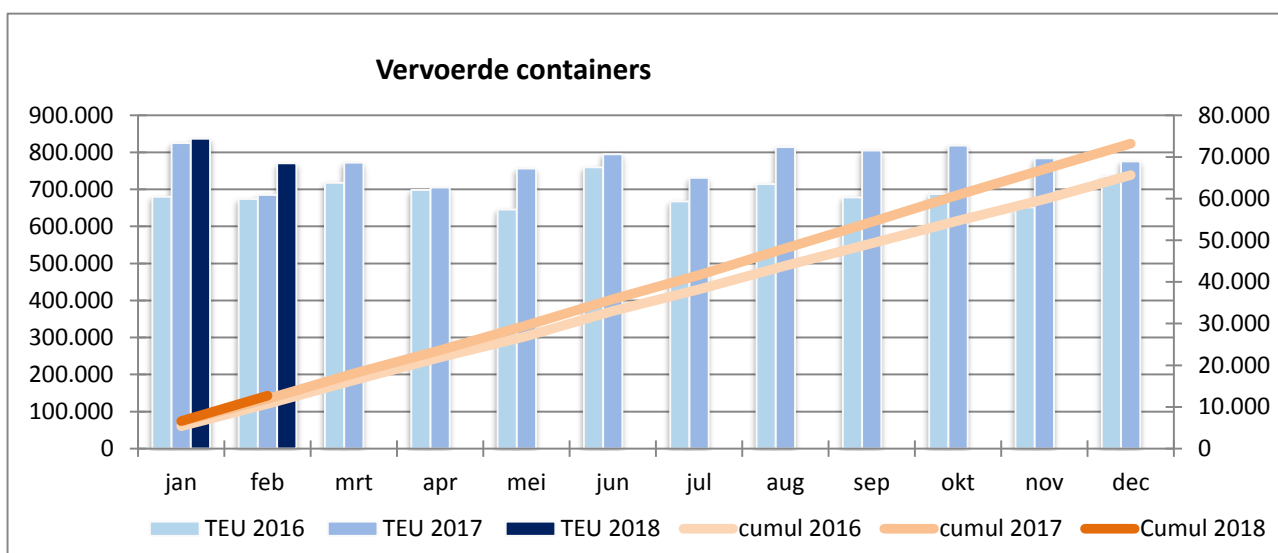
Lossingen

omschrijving	februari 2018	februari 2017	verhouding	cumul 2018	cumul 2017	verhouding
0 landbouwproducten	238.048	259.148	-8,14%	478.302	530.119	-9,77%
1 voedingswaren	138.017	117.044	+17,92%	300.421	265.032	+13,35%
2 vaste brandstoffen	14.807	14.999	-1,28%	25.231	24.076	+4,80%
3 petroleumproducten	238.252	208.344	+14,36%	454.450	426.284	+6,61%
4 ertsen	79.342	62.801	+26,34%	155.653	108.127	+43,95%
5 metaalproducten	98.356	112.828	-12,83%	210.454	252.562	-16,67%
6 bouwmaterialen	1.057.281	1.303.606	-18,90%	2.062.942	2.183.002	-5,50%
7 meststoffen	112.821	80.899	+39,46%	223.945	182.077	+22,99%
8 nijverheidsproducten	202.190	226.571	-10,76%	453.913	467.425	-2,89%
9 allerhande	200.105	224.409	-10,83%	413.669	449.543	-7,98%
TOTAAL :	2.379.219	2.610.649	-8,86%	4.778.980	4.888.247	-2,24%



Aantal vervoerde containers (TEU)

omschrijving	februari 2018	februari 2017	verhouding	cumul 2018	cumul 2017	verhouding
geladen containers	45.573	40.458	+12,64%	93.823	86.858	+8,02%
ledige containers	22.903	20.418	+12,17%	49.060	47.359	+3,59%
Totaal	68.476	60.876	+12,49%	142.882	134.217	+6,46%
aantal schepen	865	792	+9,22%	1.792	1.660	+7,95%
tonnage containers	597.555	529.779	+12,79%	1.256.024	1.189.702	+5,57%



Vervoerde TEU per corridor

omschrijving	februari 2018	februari 2017	verhouding	cumul 2018	cumul 2017	verhouding
Albertkanaal	41.231	38.136	+8,12%	88.220	86.601	+1,87%
Kempische kanalen	406	502	-19,12%	855	1.051	-18,65%
ABC-as	15.473	14.826	+4,36%	31.689	31.651	+0,12%
Bovenshelde	7.717	4.999	+54,39%	15.705	10.931	+43,67%
Leie	2.743	2.400	+14,29%	5.457	4.234	+28,89%
Kanaal Gent- Oostende	752	0		900	0	
Ringvaart om Gent	11.146	7.366	+51,33%	21.992	15.140	+45,25%

Vervoerde tonnage per verpakkingstype (ton)

omschrijving	februari 2018	februari 2017	verhouding	cumul 2018	cumul 2017	verhouding
droge bulk	4.012.719	4.041.028	-0,70%	8.025.625	8.281.388	-3,09%
vloeibare bulk	1.037.841	985.430	+5,32%	2.150.039	2.218.544	-3,09%
gas	1.052	0		2.102	4.554	-53,84%
containers	597.555	529.779	+12,79%	1.256.024	1.189.702	+5,57%
palletten	57.999	34.301	+69,09%	110.675	81.909	+35,12%
TOTAAL :	5.707.166	5.590.538	+2,09%	11.544.465	11.776.097	-1,97%

Statistieken m.b.t. schepen

omschrijving	februari 2018	februari 2017	verhouding	cumul 2018	cumul 2017	verhouding
aantal geladen schepen	5.726	5.646	+1,42%	11.535	11.741	-1,75%
aantal ledige schepen	3.690	4.072	-9,38%	7.365	7.959	-7,46%
aantal samenstellen	8.271	8.528	-3,01%	16.649	17.468	-4,69%
gem. ton per gel. schip	996,71	990,18	+0,66%	1.000,82	1.002,99	-0,22%
gem. afgel. weg per ton	60,63	59,45	+1,97%	61,13	64,30	-4,92%

Herkomst en bestemming van de goederen (ton)

landen	herkomst		bestemming	
	tonnage	aantal	tonnage	aantal
België				
De Vlaamse Waterweg	1.059.192	1.340	2.379.219	2.374
Haven van Antwerpen	868.457	886	543.616	720
Vlaanderen	271.381	342	346.702	311
Haven van Brussel	77.279	82	290.780	203
Haven van Zeebrugge	15.435	34	33.211	47
Wallonië	850.949	762	853.679	647
Nederland	1.674.131	1.276	800.322	812
Duitsland	316.215	216	104.235	100
Frankrijk	482.373	754	317.380	488
Engeland & Ierland	9.516	3	14.539	8
Andere landen	82.238	31	23.483	16

Detailering bouwmaterialen

omschrijving	februari 2018	februari 2017	verhouding	cumul 2018	cumul 2017	verhouding
61 - grondstoffen	1.498.869	1.638.572	-8,53%	2.985.379	2.928.652	+1,94%
62 - Zouten	78.156	53.725	+45,47%	183.989	114.083	+61,28%
63 - ruwe mineralen	240.088	216.934	+10,67%	408.777	490.361	-16,64%
64 - Cement, kalk	152.353	139.304	+9,37%	275.265	276.364	-0,40%
65 - Gips	26.383	23.923	+10,28%	42.198	46.725	-9,69%
69 - bewerkte mat.	109.769	139.451	-21,28%	197.597	254.176	-22,26%
TOTAAL :	2.105.618	2.211.909	-4,81%	4.093.205	4.110.361	-0,42%