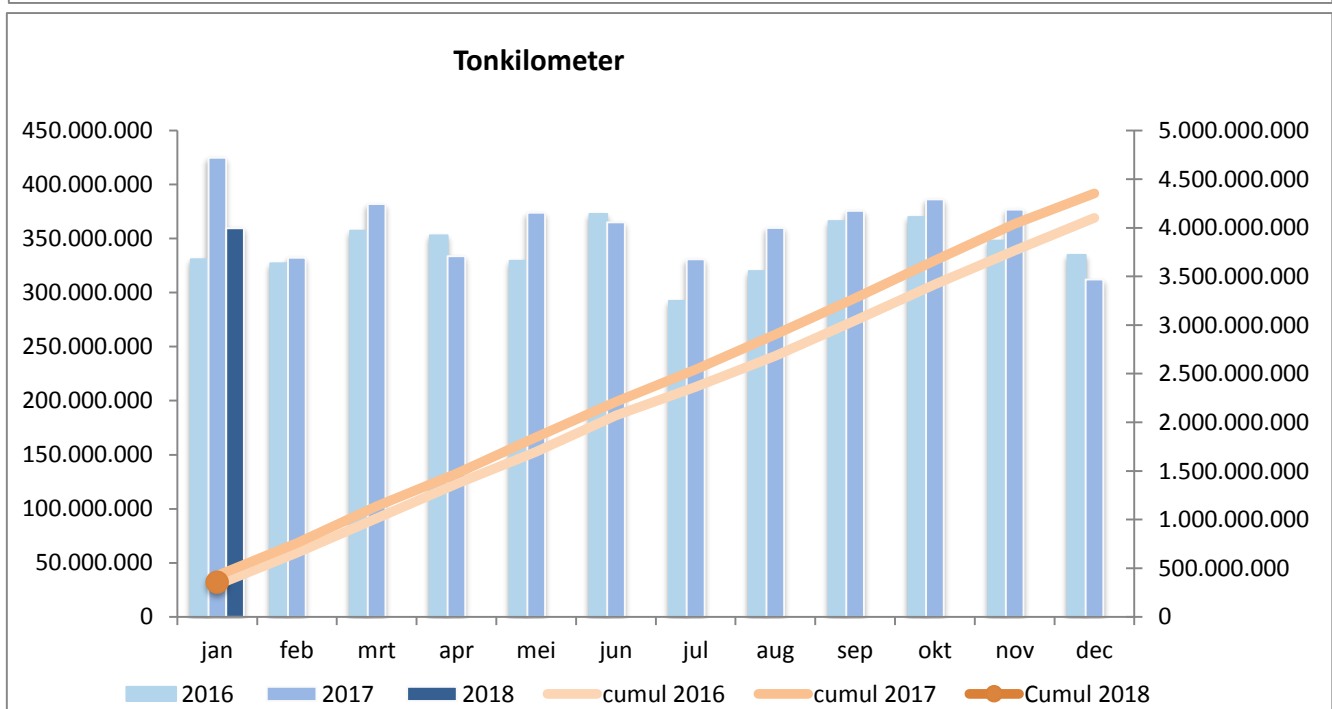
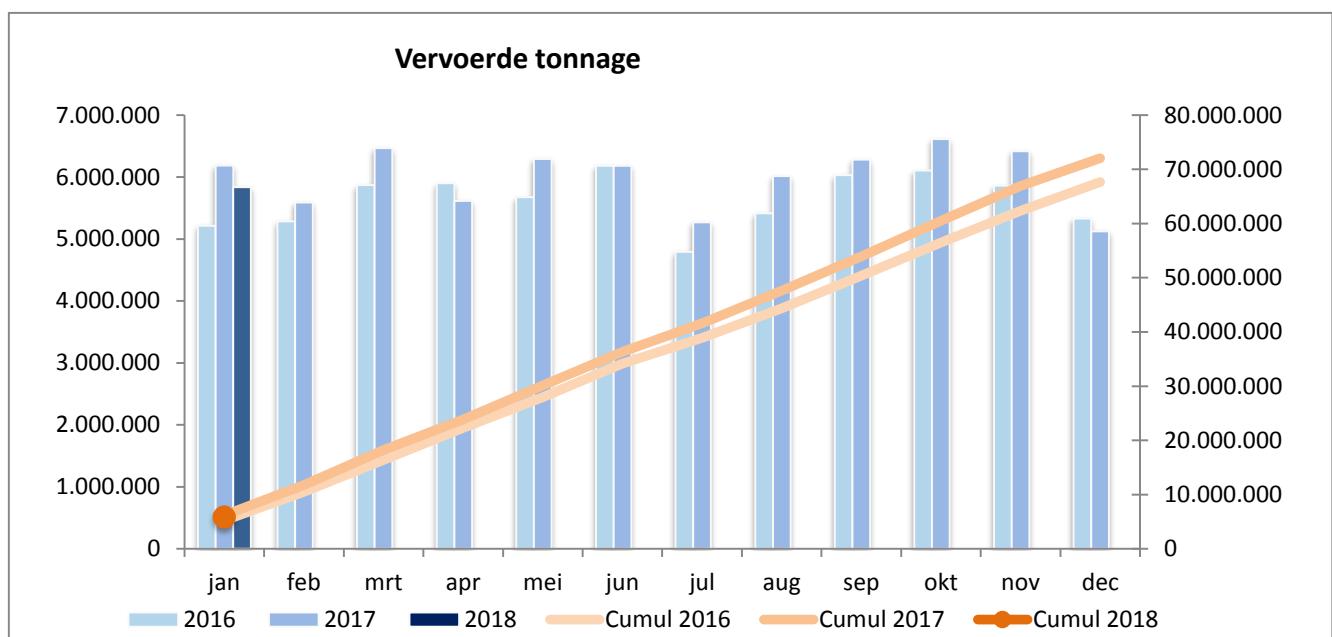


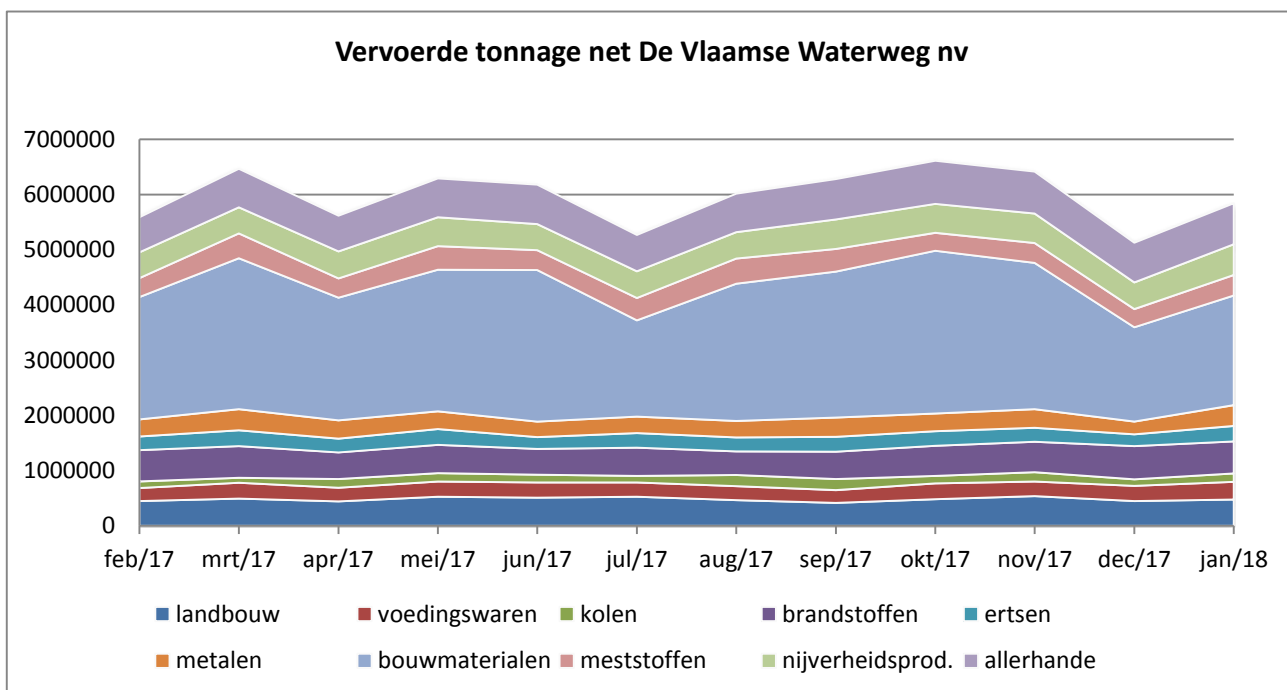
Algemeen

omschrijving	januari 2018	januari 2017	verhouding	cumul 2018	cumul 2017	verhouding
tonkilometer (tonkm)	359.728.406	424.792.323	-15,32%	359.728.406	424.792.323	-15,32%
tonnage (ton)	5.837.299	6.185.559	-5,63%	5.837.299	6.185.559	-5,63%
ladingen (ton)	1.072.745	1.088.800	-1,47%	1.072.745	1.088.800	-1,47%
lossingen (ton)	2.399.761	2.277.598	+5,36%	2.399.761	2.277.598	+5,36%
vervoerde containers (TEU)	74.406	73.341	+1,45%	74.406	73.341	+1,45%



## Vervoerde tonnage per productgroep (ton)

omschrijving	januari 2018	januari 2017	verhouding	cumul 2018	cumul 2017	verhouding
0 landbouwproducten	477.113	509.279	-6,32%	477.113	509.279	-6,32%
1 voedingswaren	320.983	293.556	+9,34%	320.983	293.556	+9,34%
2 vaste brandstoffen	149.213	183.902	-18,86%	149.213	183.902	-18,86%
3 petroleumproducten	580.196	670.814	-13,51%	580.196	670.814	-13,51%
4 ertsen	278.130	335.971	-17,22%	278.130	335.971	-17,22%
5 metaalproducten	374.811	467.404	-19,81%	374.811	467.404	-19,81%
6 bouwmaterialen	1.987.587	1.898.452	+4,70%	1.987.587	1.898.452	+4,70%
7 meststoffen	370.909	462.986	-19,89%	370.909	462.986	-19,89%
8 nijverheidsproducten	556.042	605.172	-8,12%	556.042	605.172	-8,12%
9 allerhande	742.315	758.023	-2,07%	742.315	758.023	-2,07%
<b>TOTAAL :</b>	<b>5.837.299</b>	<b>6.185.559</b>	<b>-5,63%</b>	<b>5.837.299</b>	<b>6.185.559</b>	<b>-5,63%</b>



## Vervoerde tonnage per corridor

omschrijving	januari 2018	januari 2017	verhouding	cumul 2018	cumul 2017	verhouding
Albertkanaal	3.113.250	3.819.719	-18,50%	3.113.250	3.819.719	-18,50%
Kempische kanalen	284.460	308.863	-7,90%	284.460	308.863	-7,90%
ABC-as*	1.022.234	885.581	+15,43%	1.022.234	885.581	+15,43%
Bovenschedde	831.191	663.302	+25,31%	831.191	663.302	+25,31%
Leie**	901.061	806.737	+11,69%	901.061	806.737	+11,69%
Kanaal Gent- Oostende***	114.652	122.232	-6,20%	114.652	122.232	-6,20%
Ringvaart om Gent	1.752.964	1.493.475	+17,37%	1.752.964	1.493.475	+17,37%

\* Zeekanaal Brussel-Schelde + Kanaal naar Charleroi

\*\* Aflidingskanaal van de Leie + Leie + Grensleie

\*\*\* Vanaf splijting aflidingskanaal van de Leie tot Oostende

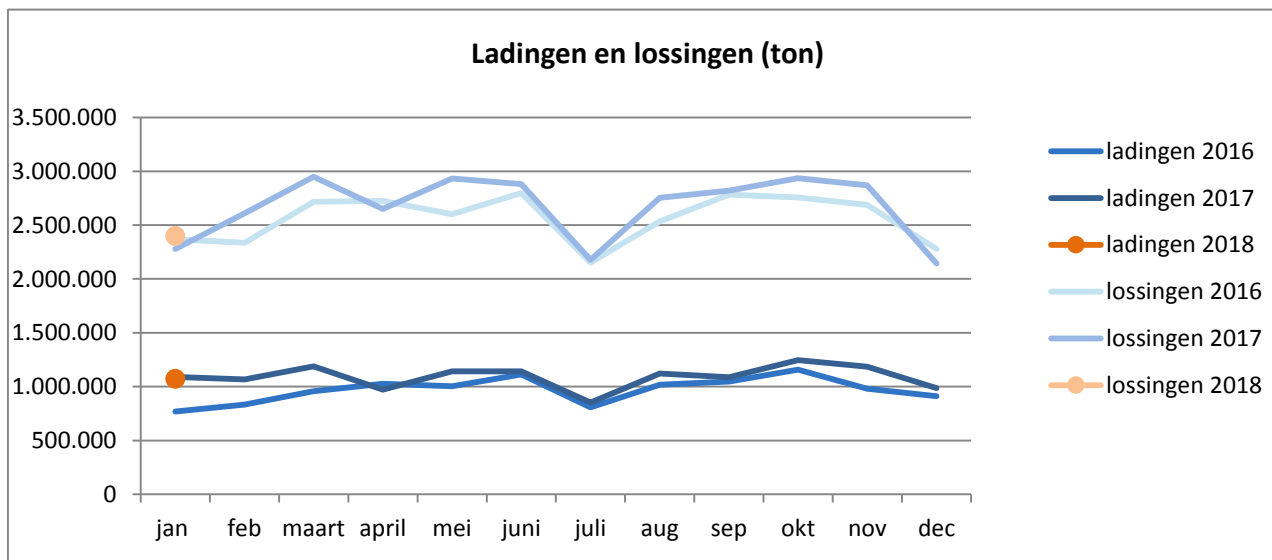
## Ladingen en lossingen op het net De Vlaamse Waterweg nv (ton)

### Ladingen

omschrijving	januari 2018	januari 2017	verhouding	cumul 2018	cumul 2017	verhouding
0 landbouwproducten	34.019	31.151	+9,21%	34.019	31.151	+9,21%
1 voedingswaren	38.606	37.570	+2,76%	38.606	37.570	+2,76%
2 vaste brandstoffen	0	6.690	-100,00%	0	6.690	-100,00%
3 petroleumproducten	4.916	17.816	-72,41%	4.916	17.816	-72,41%
4 ertsen	67.906	131.747	-48,46%	67.906	131.747	-48,46%
5 metaalproducten	18.393	17.609	+4,45%	18.393	17.609	+4,45%
6 bouwmaterialen	456.932	400.242	+14,16%	456.932	400.242	+14,16%
7 meststoffen	22.791	33.520	-32,01%	22.791	33.520	-32,01%
8 nijverheidsproducten	89.707	88.538	+1,32%	89.707	88.538	+1,32%
9 allerhande	339.475	323.917	+4,80%	339.475	323.917	+4,80%
<b>TOTAAL :</b>	<b>1.072.745</b>	<b>1.088.800</b>	<b>-1,47%</b>	<b>1.072.745</b>	<b>1.088.800</b>	<b>-1,47%</b>

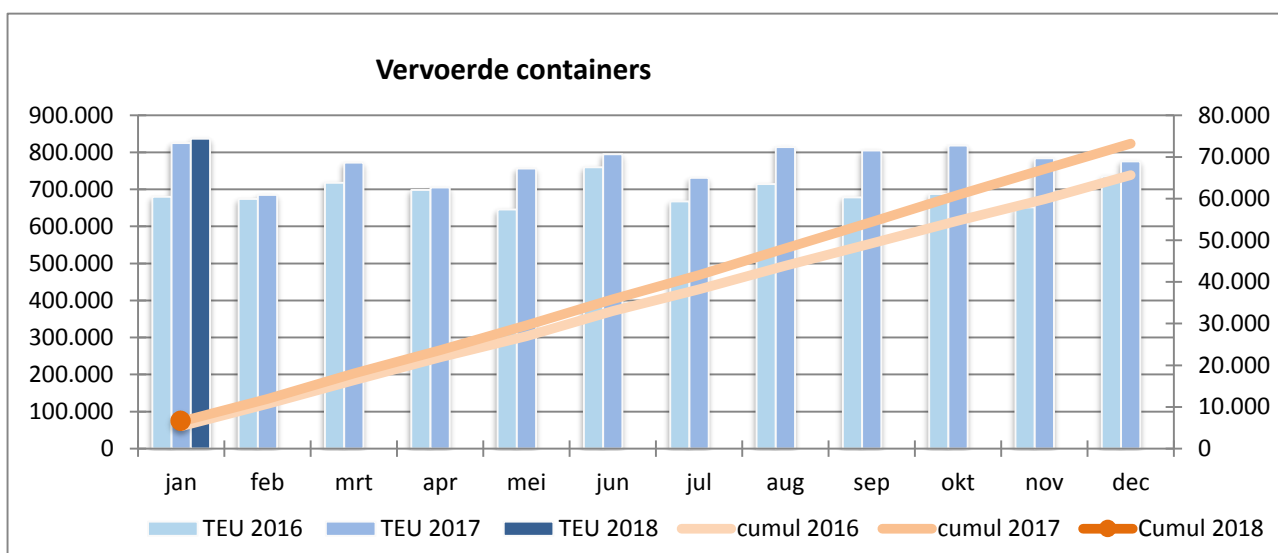
### Lossingen

omschrijving	januari 2018	januari 2017	verhouding	cumul 2018	cumul 2017	verhouding
0 landbouwproducten	240.254	270.971	-11,34%	240.254	270.971	-11,34%
1 voedingswaren	162.404	147.988	+9,74%	162.404	147.988	+9,74%
2 vaste brandstoffen	10.424	9.077	+14,84%	10.424	9.077	+14,84%
3 petroleumproducten	216.198	217.940	-0,80%	216.198	217.940	-0,80%
4 ertsen	76.311	45.326	+68,36%	76.311	45.326	+68,36%
5 metaalproducten	112.098	139.734	-19,78%	112.098	139.734	-19,78%
6 bouwmaterialen	1.005.661	879.396	+14,36%	1.005.661	879.396	+14,36%
7 meststoffen	111.124	101.178	+9,83%	111.124	101.178	+9,83%
8 nijverheidsproducten	251.723	240.854	+4,51%	251.723	240.854	+4,51%
9 allerhande	213.564	225.134	-5,14%	213.564	225.134	-5,14%
<b>TOTAAL :</b>	<b>2.399.761</b>	<b>2.277.598</b>	<b>+5,36%</b>	<b>2.399.761</b>	<b>2.277.598</b>	<b>+5,36%</b>



## Aantal vervoerde containers (TEU)

omschrijving	januari 2018	januari 2017	verhouding	cumul 2018	cumul 2017	verhouding
geladen containers	48.250	46.401	+3,98%	48.250	46.401	+3,98%
ledige containers	26.157	26.941	-2,91%	26.157	26.941	-2,91%
Totaal	74.406	73.341	+1,45%	74.406	73.341	+1,45%
aantal schepen	927	868	+6,80%	927	868	+6,80%
tonnage containers	658.469	659.923	-0,22%	658.469	659.923	-0,22%



## Vervoerde TEU per corridor

omschrijving	januari 2018	januari 2017	verhouding	cumul 2018	cumul 2017	verhouding
Albertkanaal	46.990	48.466	-3,05%	46.990	48.466	-3,05%
Kempische kanalen	449	550	-18,29%	449	550	-18,29%
ABC-as	16.216	16.825	-3,62%	16.216	16.825	-3,62%
Bovenschelde	7.988	5.933	+34,64%	7.988	5.933	+34,64%
Leie	2.714	1.834	+47,98%	2.714	1.834	+47,98%
Kanaal Gent- Oostende	148	0		148	0	
Ringvaart om Gent	10.846	7.775	+39,50%	10.846	7.775	+39,50%

## Vervoerde tonnage per verpakkingstype (ton)

omschrijving	januari 2018	januari 2017	verhouding	cumul 2018	cumul 2017	verhouding
droge bulk	4.012.906	4.240.360	-5,36%	4.012.906	4.240.360	-5,36%
vloeibare bulk	1.112.198	1.233.114	-9,81%	1.112.198	1.233.114	-9,81%
gas	1.050	4.554	-76,94%	1.050	4.554	-76,94%
containers	658.469	659.923	-0,22%	658.469	659.923	-0,22%
palletten	52.676	47.608	+10,65%	52.676	47.608	+10,65%
<b>TOTAAL :</b>	<b>5.837.299</b>	<b>6.185.559</b>	<b>-5,63%</b>	<b>5.837.299</b>	<b>6.185.559</b>	<b>-5,63%</b>

## Statistieken m.b.t. schepen

omschrijving	januari 2018	januari 2017	verhouding	cumul 2018	cumul 2017	verhouding
aantal geladen schepen	5.809	6.095	-4,69%	5.809	6.095	-4,69%
aantal ledige schepen	3.676	3.887	-5,43%	3.676	3.887	-5,43%
aantal samenstellen	8.378	8.940	-6,29%	8.378	8.940	-6,29%
gem. ton per gel. schip	1.004,87	1.014,86	-0,98%	1.004,87	1.014,86	-0,98%
gem. afgel. weg per ton	61,63	68,67	-10,26%	61,63	68,67	-10,26%

## Herkomst en bestemming van de goederen (ton)

landen	herkomst		bestemming	
	tonnage	aantal	tonnage	aantal
België				
De Vlaamse Waterweg	1.072.745	1.318	2.399.761	2.396
Haven van Antwerpen	925.533	937	577.006	709
Vlaanderen	203.824	352	342.583	290
Haven van Brussel	81.496	82	273.755	183
Haven van Zeebrugge	17.512	46	37.247	47
Wallonië	836.550	736	896.618	671
Nederland	1.769.172	1.373	821.567	850
Duitsland	304.707	201	103.109	106
Frankrijk	477.835	736	349.884	536
Engeland & Ierland	8.071	3	19.823	10
Andere landen	65.535	25	15.946	11

## Detailering bouwmaterialen

omschrijving	januari 2018	januari 2017	verhouding	cumul 2018	cumul 2017	verhouding
61 - grondstoffen	1.486.510	1.290.080	+15,23%	1.486.510	1.290.080	+15,23%
62 - Zouten	105.833	60.358	+75,34%	105.833	60.358	+75,34%
63 - ruwe mineralen	168.689	273.427	-38,31%	168.689	273.427	-38,31%
64 - Cement, kalk	122.912	137.060	-10,32%	122.912	137.060	-10,32%
65 - Gips	15.815	22.802	-30,64%	15.815	22.802	-30,64%
69 - bewerkte mat.	87.828	114.725	-23,44%	87.828	114.725	-23,44%
<b>TOTAAL :</b>	<b>1.987.587</b>	<b>1.898.452</b>	<b>+4,70%</b>	<b>1.987.587</b>	<b>1.898.452</b>	<b>+4,70%</b>