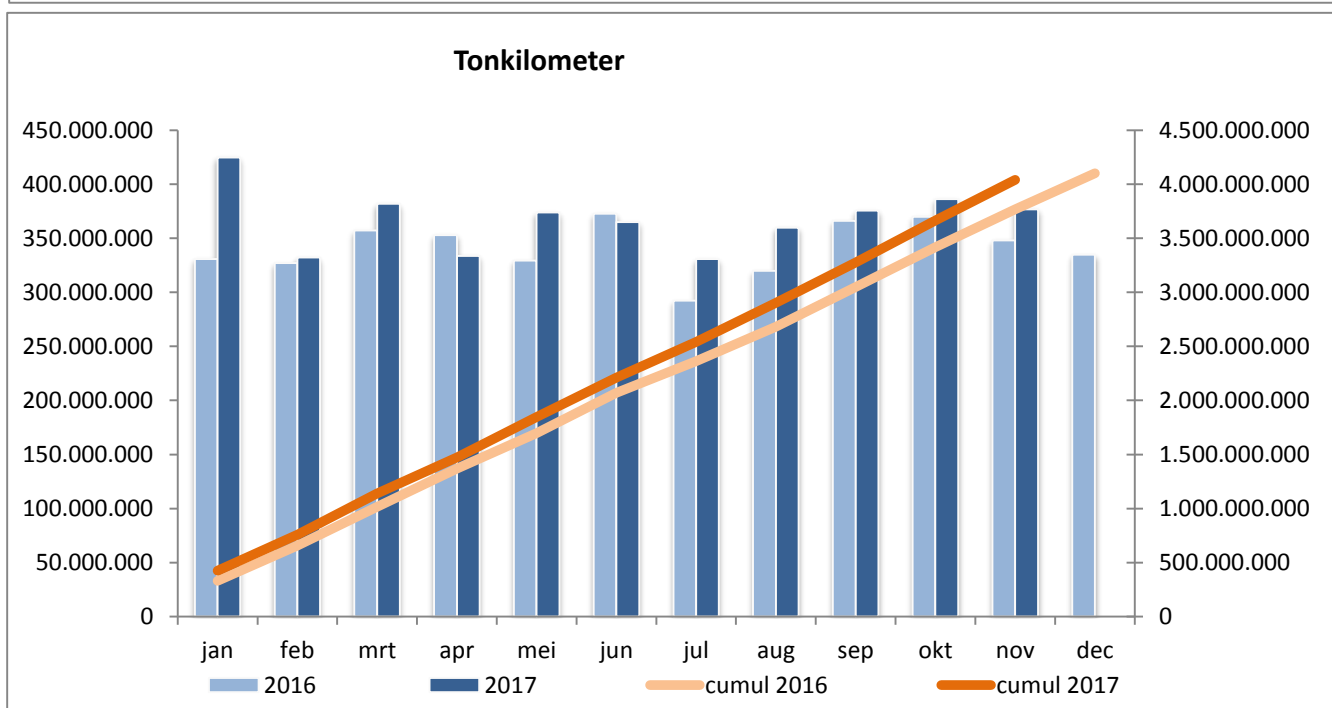
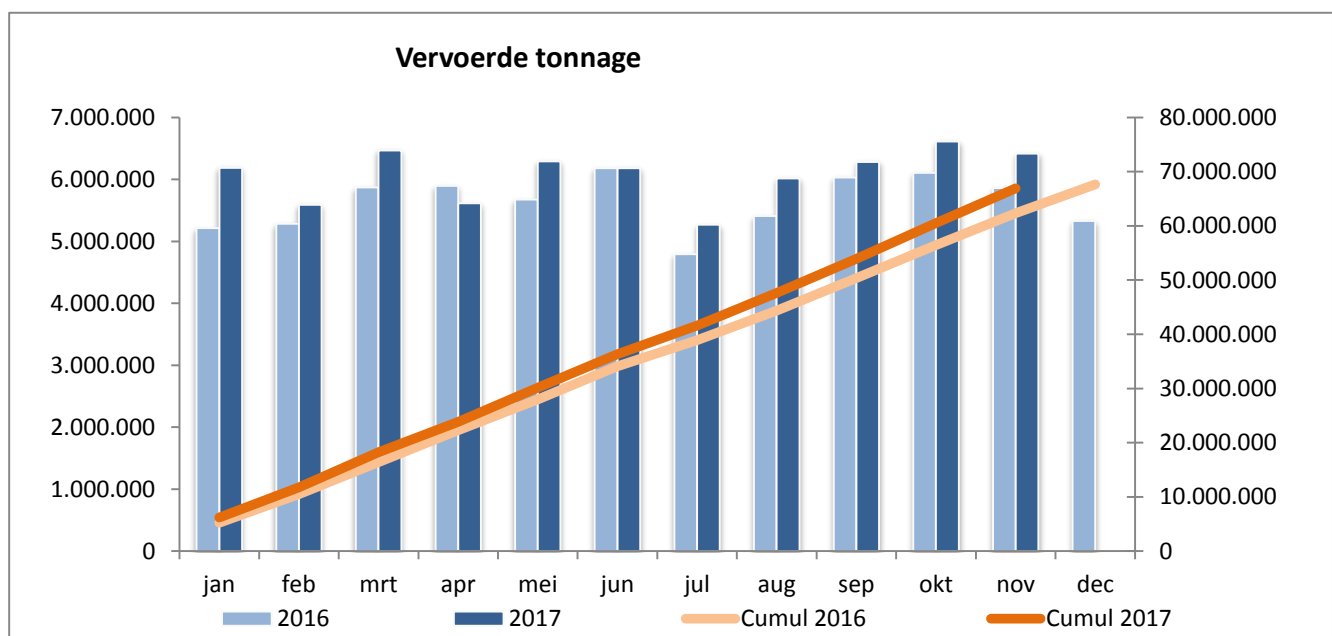


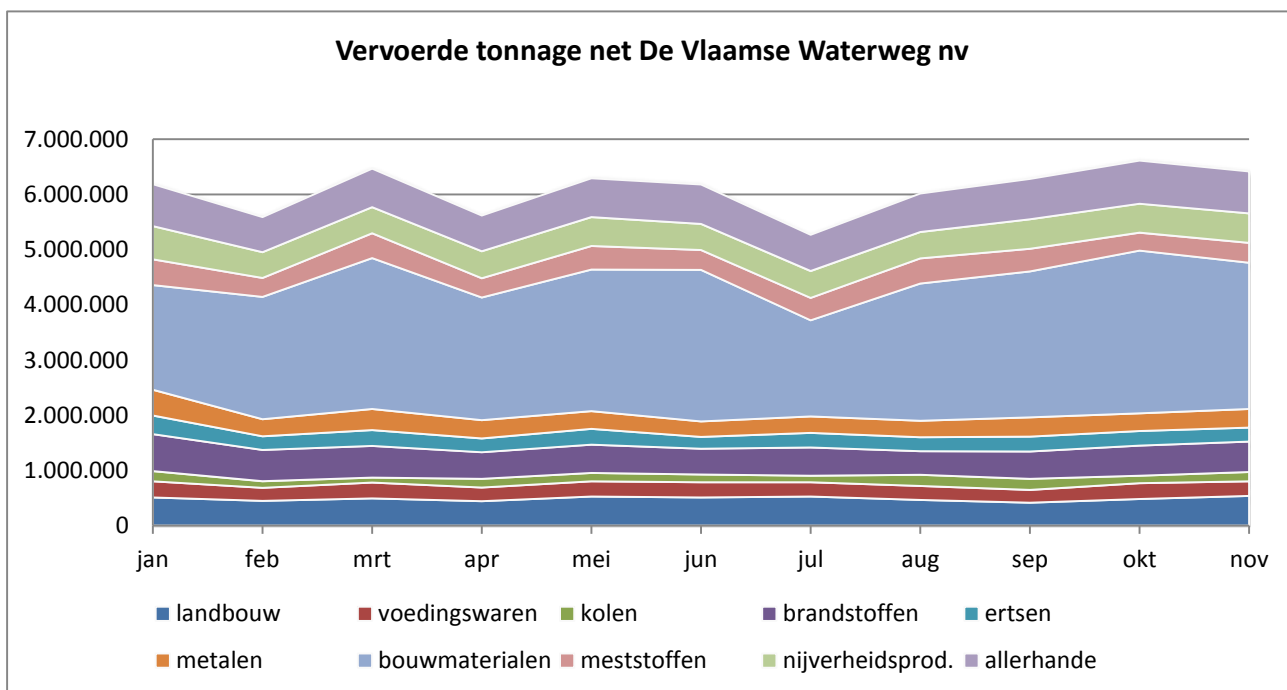
Algemeen

omschrijving	november 2017	november 2016	verhouding	cumul 2017	cumul 2016	verhouding
tonkilometer (tonkm)	376.864.746	348.227.930	+8,22%	4.041.315.318	3.762.588.126	+7,41%
tonnage (ton)	6.416.960	5.861.467	+9,48%	66.928.545	62.330.005	+7,38%
ladingen (ton)	1.167.535	1.000.603	+16,68%	11.981.325	10.696.694	+12,01%
lossingen (ton)	2.833.271	2.687.952	+5,41%	29.382.446	28.462.557	+3,23%
vervoerde containers (TEU)	69.659	57.903	+20,30%	754.562	673.228	+12,08%



Vervoerde tonnage per productgroep (ton)

omschrijving	november 2017	november 2016	verhouding	cumul 2017	cumul 2016	verhouding
0 landbouwproducten	537.907	439.691	+22,34%	5.346.034	4.832.417	+10,63%
1 voedingswaren	263.430	285.419	-7,70%	2.922.548	3.004.038	-2,71%
2 vaste brandstoffen	170.109	70.093	+142,69%	1.676.758	1.205.693	+39,07%
3 petroleumproducten	551.335	583.549	-5,52%	5.784.660	6.072.864	-4,75%
4 ertsen	250.392	274.287	-8,71%	2.934.267	2.500.405	+17,35%
5 metaalproducten	338.738	266.485	+27,11%	3.696.525	3.609.748	+2,40%
6 bouwmaterialen	2.650.938	2.427.271	+9,21%	26.843.857	25.033.087	+7,23%
7 meststoffen	358.484	306.670	+16,90%	4.343.899	3.830.420	+13,41%
8 nijverheidsproducten	535.034	504.263	+6,10%	5.586.089	5.159.551	+8,27%
9 allerhande	760.593	703.739	+8,08%	7.793.908	7.081.782	+10,06%
TOTAAL :	6.416.960	5.861.467	+9,48%	66.928.545	62.330.005	+7,38%



Vervoerde tonnage per corridor

omschrijving	november 2017	november 2016	verhouding	cumul 2017	cumul 2016	verhouding
Albertkanaal	3.382.614	3.180.352	+6,36%	36.551.430	33.812.734	+8,10%
Kempische kanalen	342.069	346.112	-1,17%	3.628.470	3.739.852	-2,98%
ABC-as*	1.106.469	937.148	+18,07%	11.197.957	10.346.824	+8,23%
Bovenschedde	958.283	723.652	+32,42%	8.673.494	8.001.272	+8,40%
Leie**	993.276	950.913	+4,45%	10.155.751	9.470.414	+7,24%
Kanaal Gent- Brugge	1.052.153	1.030.010	+2,15%	11.048.282	10.486.576	+5,36%
Ringvaart om Gent	1.949.621	1.731.818	+12,58%	19.184.189	17.981.048	+6,69%

* Zeekanaal Brussel-Schelde + Kanaal naar Charleroi

** Aflidingskanaal van de Leie + Leie + Grensleie

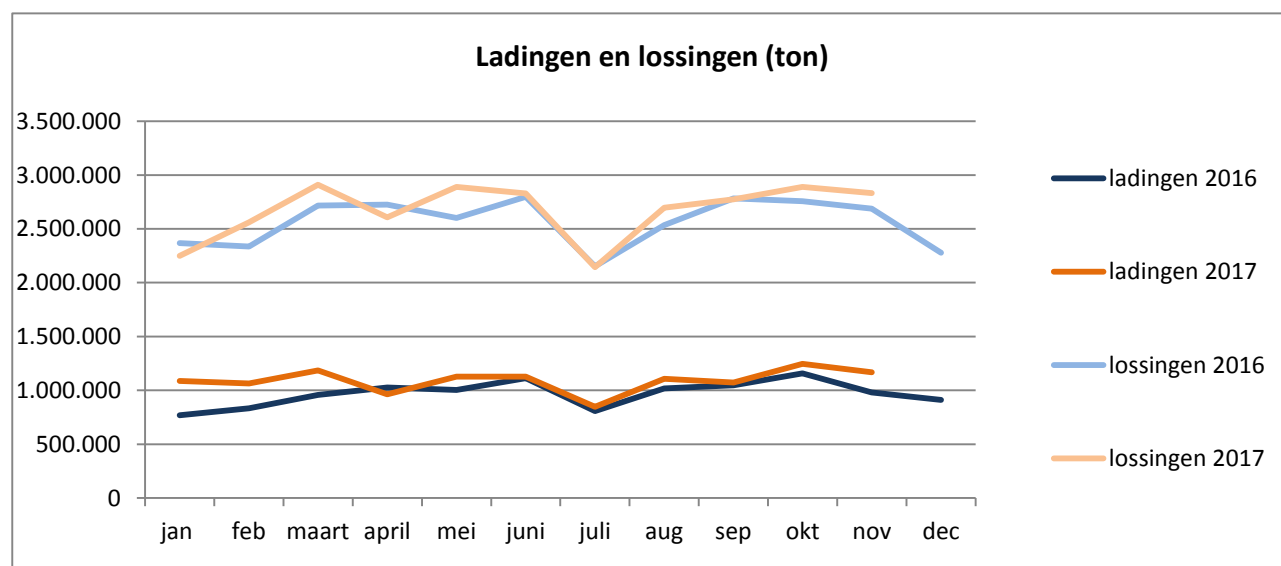
Ladingen en lossingen op het net De Vlaamse Waterweg nv (ton)

Ladingen

omschrijving	november 2017	november 2016	verhouding	cumul 2017	cumul 2016	verhouding
0 landbouwproducten	31.086	18.106	+71,69%	267.558	290.855	-8,01%
1 voedingswaren	28.343	30.535	-7,18%	353.000	373.902	-5,59%
2 vaste brandstoffen	2.255	0		37.900	48.261	-21,47%
3 petroleumproducten	17.042	13.493	+26,30%	146.967	96.785	+51,85%
4 ertsen	59.016	65.520	-9,93%	777.718	666.760	+16,64%
5 metaalproducten	26.341	16.747	+57,29%	170.330	224.816	-24,24%
6 bouwmaterialen	530.135	498.014	+6,45%	5.476.204	4.860.336	+12,67%
7 meststoffen	37.355	19.695	+89,67%	390.698	387.386	+0,85%
8 nijverheidsproducten	87.735	71.685	+22,39%	858.790	787.928	+8,99%
9 allerhande	348.227	266.808	+30,52%	3.502.160	2.959.665	+18,33%
TOTAAL :	1.167.535	1.000.603	+16,68%	11.981.325	10.696.694	+12,01%

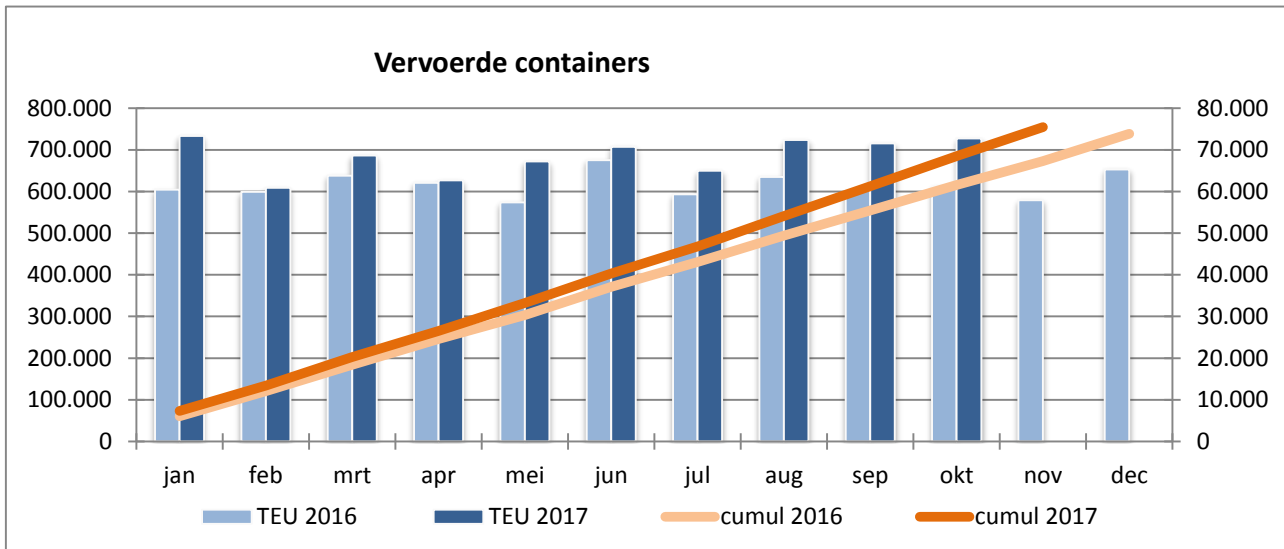
Lossingen

omschrijving	november 2017	november 2016	verhouding	cumul 2017	cumul 2016	verhouding
0 landbouwproducten	285.224	264.006	+8,04%	2.908.909	2.698.104	+7,81%
1 voedingswaren	135.251	148.038	-8,64%	1.517.932	1.593.644	-4,75%
2 vaste brandstoffen	15.474	10.010	+54,59%	174.585	204.398	-14,59%
3 petroleumproducten	212.412	214.249	-0,86%	2.090.001	2.175.556	-3,93%
4 ertsen	53.018	65.811	-19,44%	709.213	435.514	+62,85%
5 metaalproducten	117.055	75.893	+54,24%	1.256.098	1.309.717	-4,09%
6 bouwmaterialen	1.431.492	1.286.128	+11,30%	14.385.116	14.062.457	+2,29%
7 meststoffen	109.420	93.175	+17,43%	1.231.262	1.109.572	+10,97%
8 nijverheidsproducten	255.858	237.175	+7,88%	2.619.008	2.474.349	+5,85%
9 allerhande	218.067	293.467	-25,69%	2.490.322	2.399.246	+3,80%
TOTAAL :	2.833.271	2.687.952	+5,41%	29.382.446	28.462.557	+3,23%



Aantal vervoerde containers (TEU)

omschrijving	november 2017	november 2016	verhouding	cumul 2017	cumul 2016	verhouding
geladen containers	44.429	37.289	+19,15%	496.864	440.901	+12,69%
ledige containers	25.231	20.614	+22,39%	257.698	232.327	+10,92%
Totaal	69.659	57.903	+20,30%	754.562	673.228	+12,08%
aantal schepen	874	760	+15,00%	9.612	8.985	+6,98%
tonnage containers	611.109	595.010	+2,71%	6.688.828	5.984.114	+11,78%



Vervoerde TEU per corridor

omschrijving	november 2017	november 2016	verhouding	cumul 2017	cumul 2016	verhouding
Albertkanaal	45.365	36.784	+23,33%	486.814	426.383	+14,17%
Kempische kanalen	610	526	+15,97%	7.004	7.233	-3,17%
ABC-as	13.805	13.008	+6,13%	167.225	158.588	+5,45%
Bovenshelde	8.072	5.871	+37,49%	66.467	57.099	+16,41%
Leie	2.332	2.010	+16,02%	29.984	27.050	+10,85%
Kanaal Gent- Brugge	2.644	1.950	+35,60%	30.202	26.413	+14,35%
Ringvaart om Gent	10.716	7.773	+37,86%	96.566	83.463	+15,70%

Vervoerde tonnage per verpakkingstype (ton)

omschrijving	november 2017	november 2016	verhouding	cumul 2017	cumul 2016	verhouding
droge bulk	4.687.812	4.166.186	+12,52%	48.725.368	44.695.553	+9,02%
vloeibare bulk	1.042.711	1.056.951	-1,35%	10.940.129	11.146.991	-1,86%
gas	8.053	2.810	+186,58%	42.911	39.936	+7,45%
containers	611.074	595.010	+2,70%	6.688.793	5.984.114	+11,78%
palletten	67.310	40.510	+66,16%	531.344	463.411	+14,66%
TOTAAL :	6.416.960	5.861.467	+9,48%	66.928.545	62.330.005	+7,38%

Statistieken m.b.t. schepen

omschrijving	november 2017	november 2016	verhouding	cumul 2017	cumul 2016	verhouding
aantal geladen schepen	6.345	5.841	+8,63%	66.582	63.289	+5,20%
aantal ledige schepen	4.156	3.941	+5,46%	45.316	43.695	+3,71%
aantal samenstellen	9.322	8.832	+5,55%	99.389	95.858	+3,68%
gem. ton per gel. schip	1.011,34	1.003,50	+0,78%	1.005,20	984,85	+2,07%
gem. afgel. weg per ton	58,73	59,41	-1,14%	60,38	60,37	+0,03%

Herkomst en bestemming van de goederen (ton)

landen	herkomst		bestemming	
	tonnage	aantal	tonnage	aantal
België				
De Vlaamse Waterweg	1.184.190	1.463	2.869.421	2.882
Haven van Antwerpen	833.990	869	518.026	660
Vlaanderen	313.462	383	378.514	337
Haven van Brussel	118.088	91	331.671	218
Haven van Zeebrugge	17.186	36	44.026	59
Wallonië	1.108.172	977	892.278	681
Nederland	1.909.230	1.484	858.378	819
Duitsland	385.284	264	103.092	105
Frankrijk	457.791	747	369.184	554
Engeland & Ierland	16.294	6	28.032	15
Andere landen	73.273	25	24.338	15

Detailering bouwmaterialen

omschrijving	november 2017	november 2016	verhouding	cumul 2017	cumul 2016	verhouding
61 - grondstoffen	1.950.639	1.741.114	+12,03%	19.850.549	18.340.700	+8,23%
62 - Zouten	81.157	68.694	+18,14%	660.143	551.589	+19,68%
63 - ruwe mineralen	267.139	319.905	-16,49%	2.699.221	2.949.415	-8,48%
64 - Cement, kalk	160.741	130.219	+23,44%	1.727.043	1.467.358	+17,70%
65 - Gips	31.753	13.809	+129,94%	261.297	236.848	+10,32%
69 - bewerkte mat.	159.509	153.530	+3,89%	1.645.604	1.487.177	+10,65%
TOTAAL :	2.650.938	2.427.271	+9,21%	26.843.857	25.033.087	+7,23%