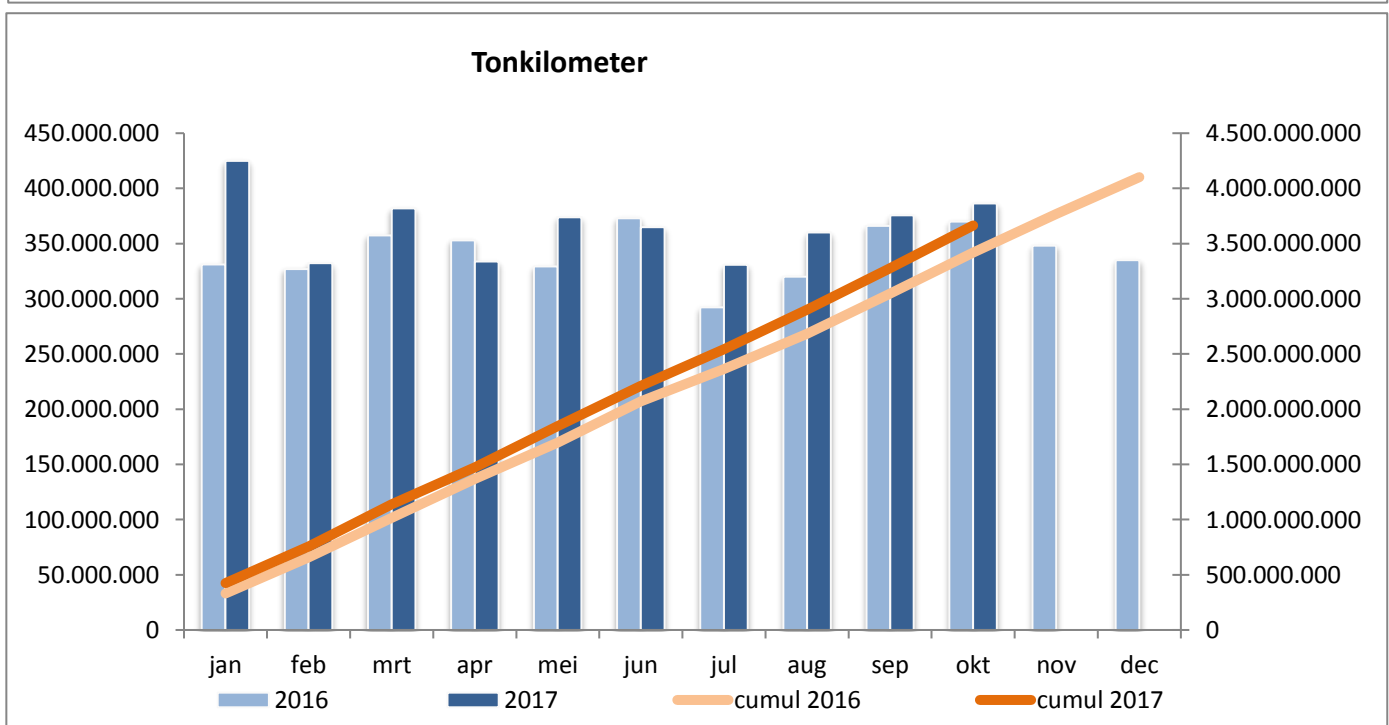
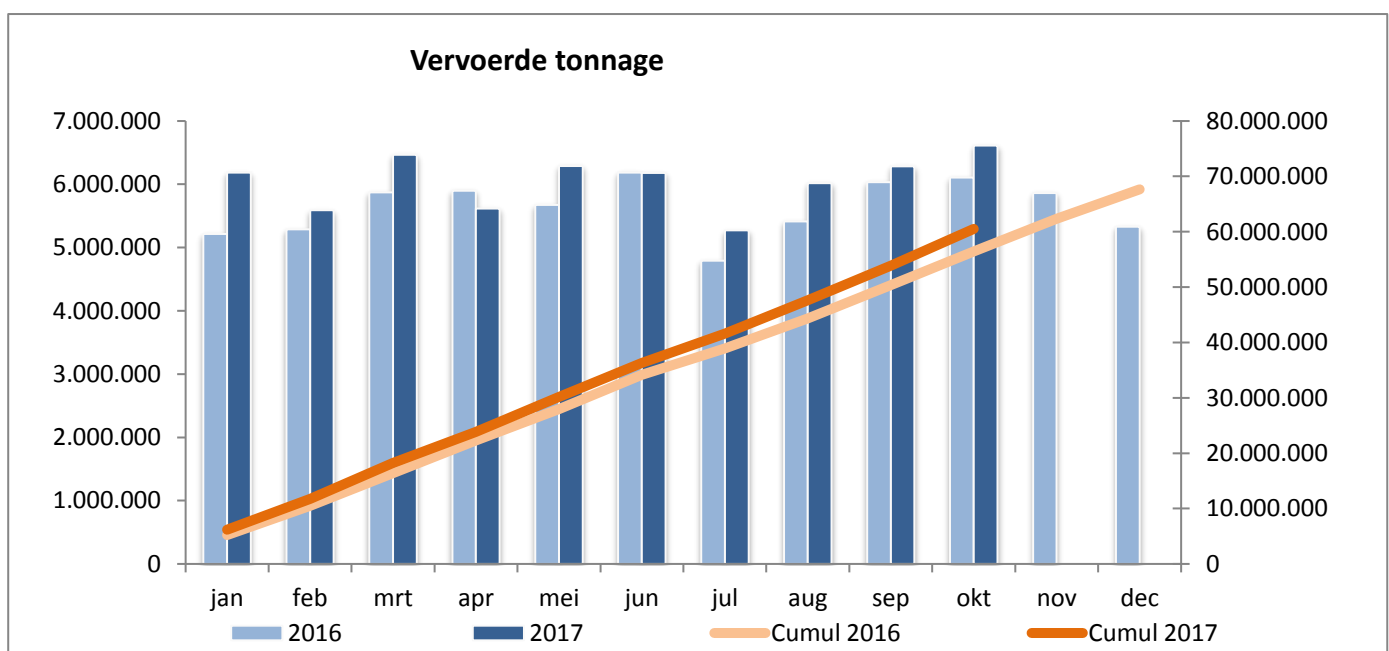


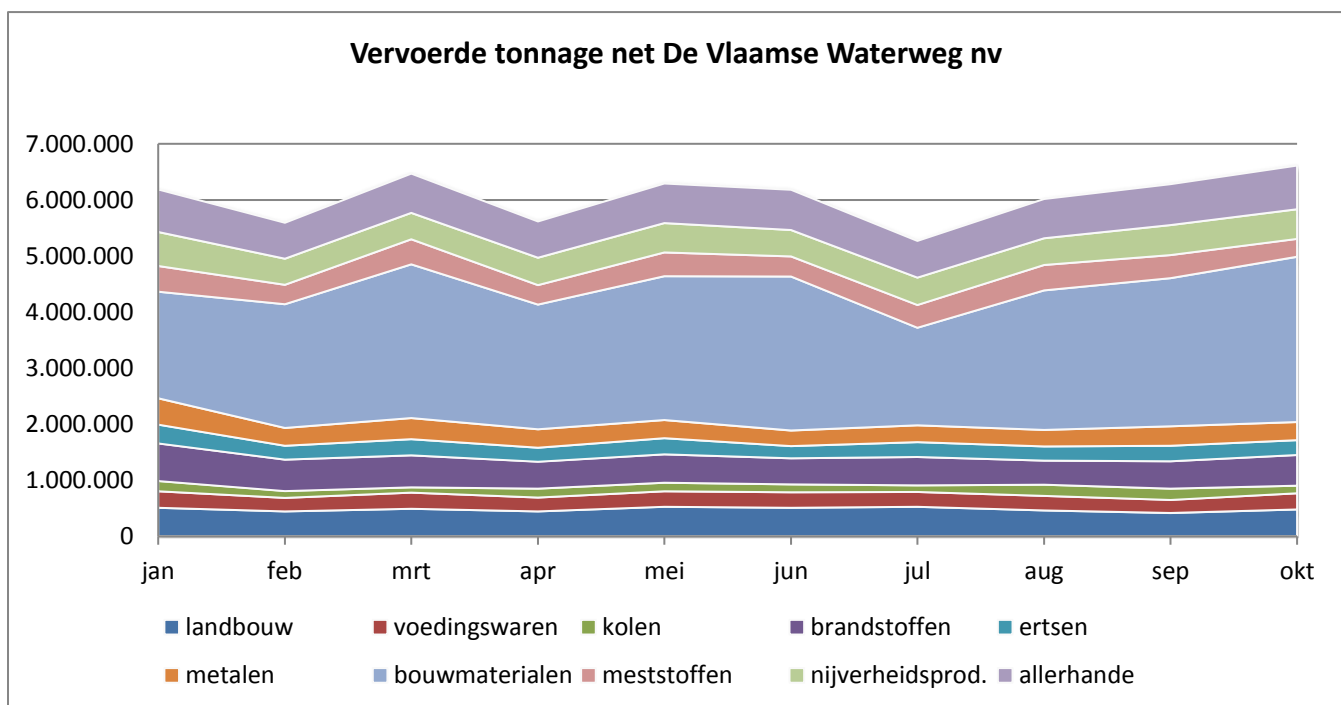
Algemeen

omschrijving	oktober 2017	oktober 2016	verhouding	cumul 2017	cumul 2016	verhouding
tonkilometer (tonkm)	386.237.018	369.987.917	+4,39%	3.664.450.572	3.414.360.196	+7,32%
tonnage (ton)	6.612.060	6.105.395	+8,30%	60.511.585	56.468.538	+7,16%
ladingen (ton)	1.246.111	1.182.303	+5,40%	10.904.253	9.894.740	+10,20%
lossingen (ton)	2.889.238	2.757.799	+4,77%	26.549.175	25.774.605	+3,01%
vervoerde containers (TEU)	72.737	61.098	+19,05%	684.903	615.325	+11,31%



Vervoerde tonnage per productgroep (ton)

omschrijving	oktober 2017	oktober 2016	verhouding	cumul 2017	cumul 2016	verhouding
0 landbouwproducten	480.287	436.399	+10,06%	4.808.127	4.392.726	+9,46%
1 voedingswaren	288.244	253.762	+13,59%	2.659.118	2.718.619	-2,19%
2 vaste brandstoffen	136.397	155.548	-12,31%	1.506.649	1.135.600	+32,67%
3 petroleumproducten	546.822	609.057	-10,22%	5.233.325	5.489.315	-4,66%
4 ertsen	263.631	238.342	+10,61%	2.683.875	2.226.118	+20,56%
5 metaalproducten	320.201	337.151	-5,03%	3.357.787	3.343.263	+0,43%
6 bouwmaterialen	2.947.799	2.606.718	+13,08%	24.192.919	22.605.816	+7,02%
7 meststoffen	321.809	300.292	+7,17%	3.985.415	3.523.750	+13,10%
8 nijverheidsproducten	527.770	458.530	+15,10%	5.051.055	4.655.288	+8,50%
9 allerhande	779.100	709.596	+9,79%	7.033.315	6.378.043	+10,27%
TOTAAL :	6.612.060	6.105.395	+8,30%	60.511.585	56.468.538	+7,16%



Vervoerde tonnage per corridor

omschrijving	oktober 2017	oktober 2016	verhouding	cumul 2017	cumul 2016	verhouding
Albertkanaal	3.561.079	3.378.608	+5,40%	33.168.816	30.632.382	+8,28%
Kempische kanalen	394.218	383.112	+2,90%	3.286.401	3.393.740	-3,16%
ABC-as*	1.176.794	1.054.026	+11,65%	10.091.488	9.409.676	+7,25%
Bovenschedde	755.437	767.482	-1,57%	7.715.211	7.277.620	+6,01%
Leie**	1.063.466	831.367	+27,92%	9.162.475	8.519.501	+7,55%
Kanaal Gent- Brugge	1.195.940	937.651	+27,55%	9.996.129	9.456.566	+5,71%
Ringvaart om Gent	1.897.376	1.602.558	+18,40%	17.234.568	16.249.230	+6,06%

* Zeekanaal Brussel-Schelde + Kanaal naar Charleroi

** Afleidingskanaal van de Leie + Leie + Grensleie

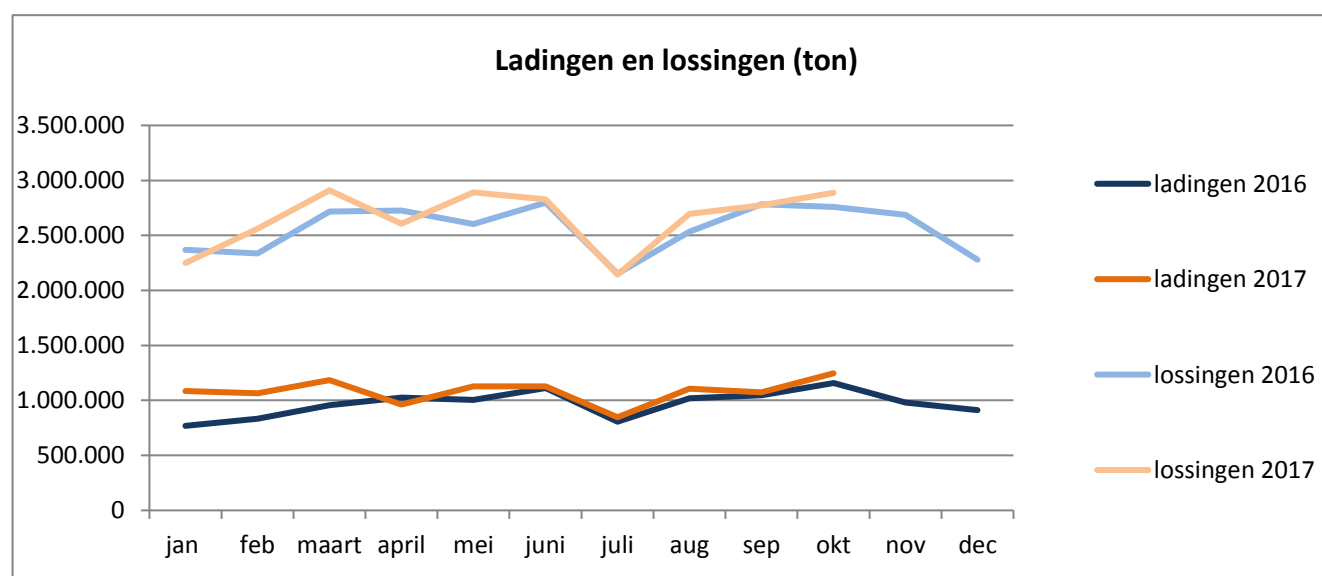
Ladingen en lossingen op het net De Vlaamse Waterweg nv (ton)

Ladingen

omschrijving	oktober 2017	oktober 2016	verhouding	cumul 2017	cumul 2016	verhouding
0 landbouwproducten	34.228	23.320	+46,78%	236.472	273.207	-13,45%
1 voedingswaren	33.188	35.335	-6,08%	324.657	343.367	-5,45%
2 vaste brandstoffen	0	18.688		35.645	48.261	-26,14%
3 petroleumproducten	5.773	9.854	-41,41%	129.925	83.292	+55,99%
4 ertsen	76.306	59.207	+28,88%	718.702	601.540	+19,48%
5 metaalproducten	11.477	23.083	-50,28%	150.519	212.004	-29,00%
6 bouwmaterialen	623.445	590.618	+5,56%	5.028.156	4.547.901	+10,56%
7 meststoffen	21.560	38.923	-44,61%	353.343	367.691	-3,90%
8 nijverheidsproducten	89.191	59.362	+50,25%	771.058	718.748	+7,28%
9 allerhande	350.943	323.913	+8,34%	3.155.776	2.698.729	+16,94%
TOTAAL :	1.246.111	1.182.303	+5,40%	10.904.253	9.894.740	+10,20%

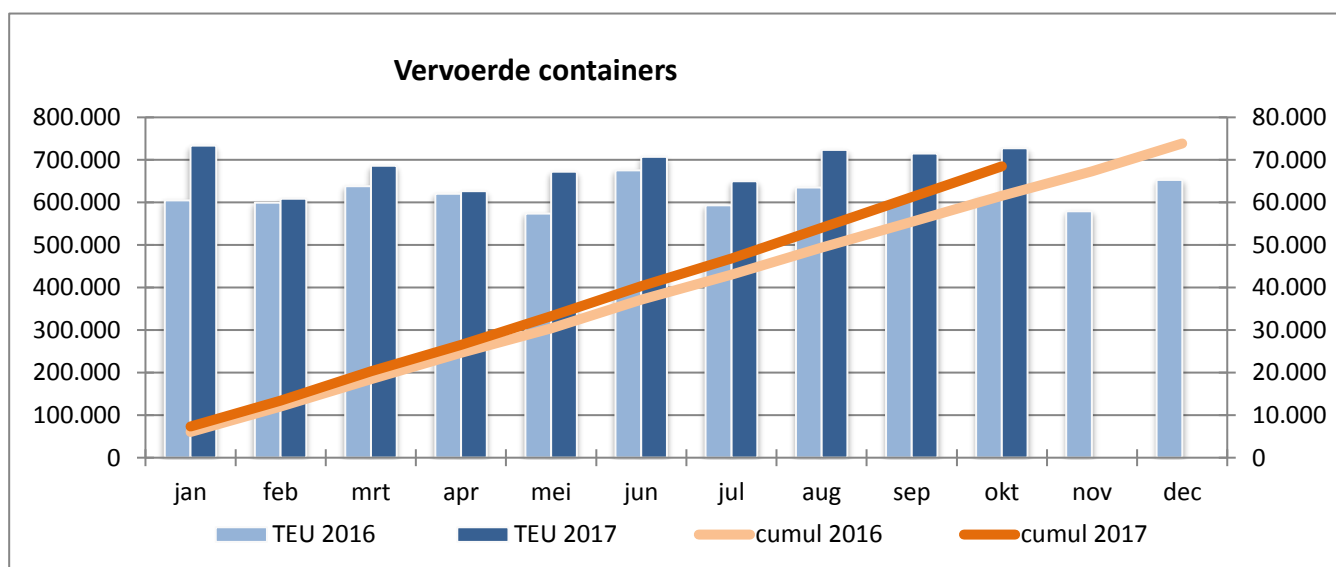
Lossingen

omschrijving	oktober 2017	oktober 2016	verhouding	cumul 2017	cumul 2016	verhouding
0 landbouwproducten	258.687	265.232	-2,47%	2.623.685	2.434.098	+7,79%
1 voedingswaren	150.891	131.585	+14,67%	1.382.681	1.445.606	-4,35%
2 vaste brandstoffen	10.703	19.452	-44,98%	159.111	194.388	-18,15%
3 petroleumproducten	212.487	226.874	-6,34%	1.877.589	1.961.307	-4,27%
4 ertsen	66.668	52.506	+26,97%	656.195	369.703	+77,49%
5 metaalproducten	113.333	114.098	-0,67%	1.139.043	1.233.824	-7,68%
6 bouwmaterialen	1.530.264	1.431.064	+6,93%	12.953.624	12.776.329	+1,39%
7 meststoffen	72.395	95.482	-24,18%	1.121.842	1.016.397	+10,37%
8 nijverheidsproducten	251.345	212.163	+18,47%	2.363.150	2.237.174	+5,63%
9 allerhande	222.465	209.343	+6,27%	2.272.255	2.105.779	+7,91%
TOTAAL :	2.889.238	2.757.799	+4,77%	26.549.175	25.774.605	+3,01%



Aantal vervoerde containers (TEU)

omschrijving	oktober 2017	oktober 2016	verhouding	cumul 2017	cumul 2016	verhouding
geladen containers	47.188	39.884	+18,31%	452.435	403.612	+12,10%
ledige containers	25.550	21.214	+20,44%	232.468	211.713	+9,80%
Totaal	72.737	61.098	+19,05%	684.903	615.325	+11,31%
aantal schepen	919	798	+15,16%	8.738	8.225	+6,24%
tonnage containers	641.715	555.067	+15,61%	6.077.719	5.389.104	+12,78%



Vervoerde TEU per corridor

omschrijving	oktober 2017	oktober 2016	verhouding	cumul 2017	cumul 2016	verhouding
Albertkanaal	48.020	37.287	+28,79%	441.450	389.599	+13,31%
Kempische kanalen	573	617	-7,21%	6.395	6.708	-4,67%
ABC-as	15.161	14.945	+1,45%	153.420	145.580	+5,39%
Bovenschelde	5.696	6.228	-8,53%	58.395	51.228	+13,99%
Leie	3.144	2.363	+33,05%	27.652	25.040	+10,43%
Kanaal Gent- Brugge	3.003	2.323	+29,27%	27.558	24.463	+12,65%
Ringvaart om Gent	8.707	8.551	+1,83%	85.850	75.691	+13,42%

Vervoerde tonnage per verpakkingstype (ton)

omschrijving	oktober 2017	oktober 2016	verhouding	cumul 2017	cumul 2016	verhouding
droge bulk	4.845.556	4.379.398	+10,64%	44.037.556	40.529.367	+8,66%
vloeibare bulk	1.062.523	1.100.380	-3,44%	9.897.418	10.090.040	-1,91%
gas	5.361	3.289	+63,00%	34.858	37.126	-6,11%
containers	641.715	555.067	+15,61%	6.077.719	5.389.104	+12,78%
palletten	56.905	67.261	-15,40%	464.034	422.901	+9,73%
TOTAAL :	6.612.060	6.105.395	+8,30%	60.511.585	56.468.538	+7,16%

Statistieken m.b.t. schepen

omschrijving	oktober 2017	oktober 2016	verhouding	cumul 2017	cumul 2016	verhouding
aantal geladen schepen	6.591	6.192	+6,44%	60.237	57.448	+4,85%
aantal ledige schepen	4.616	4.315	+6,98%	41.160	39.754	+3,54%
aantal samenstellen	9.900	9.344	+5,95%	90.067	87.026	+3,49%
gem. ton per gel. schip	1.003,20	986,01	+1,74%	1.004,56	982,95	+2,20%
gem. afgel. weg per ton	58,41	60,60	-3,61%	60,56	60,46	+0,15%

Herkomst en bestemming van de goederen (ton)

landen	herkomst		bestemming	
	tonnage	aantal	tonnage	aantal
België				
De Vlaamse Waterweg	1.246.111	1.499	2.936.098	3.001
Haven van Antwerpen	840.782	876	532.334	696
Vlaanderen	324.070	400	452.612	398
Haven van Brussel	186.377	129	349.187	224
Haven van Zeebrugge	60.258	85	59.107	78
Wallonië	1.158.607	1.038	858.017	657
Nederland	1.964.116	1.565	935.147	876
Duitsland	330.359	234	97.517	96
Frankrijk	417.203	735	353.063	544
Engeland & Ierland	4.949	2	25.545	13
Andere landen	79.228	28	13.433	8

Detailering bouwmaterialen

omschrijving	oktober 2017	oktober 2016	verhouding	cumul 2017	cumul 2016	verhouding
61 - grondstoffen	2.204.612	1.917.819	+14,95%	17.899.910	16.599.586	+7,83%
62 - Zouten	101.049	43.283	+133,46%	578.986	482.895	+19,90%
63 - ruwe mineralen	256.490	310.867	-17,49%	2.432.082	2.629.510	-7,51%
64 - Cement, kalk	180.158	168.208	+7,10%	1.566.302	1.337.139	+17,14%
65 - Gips	32.127	15.100	+112,76%	229.544	223.039	+2,92%
69 - bewerkte mat.	173.363	151.441	+14,48%	1.486.095	1.333.647	+11,43%
TOTAAL :	2.947.799	2.606.718	+13,08%	24.192.919	22.605.816	+7,02%