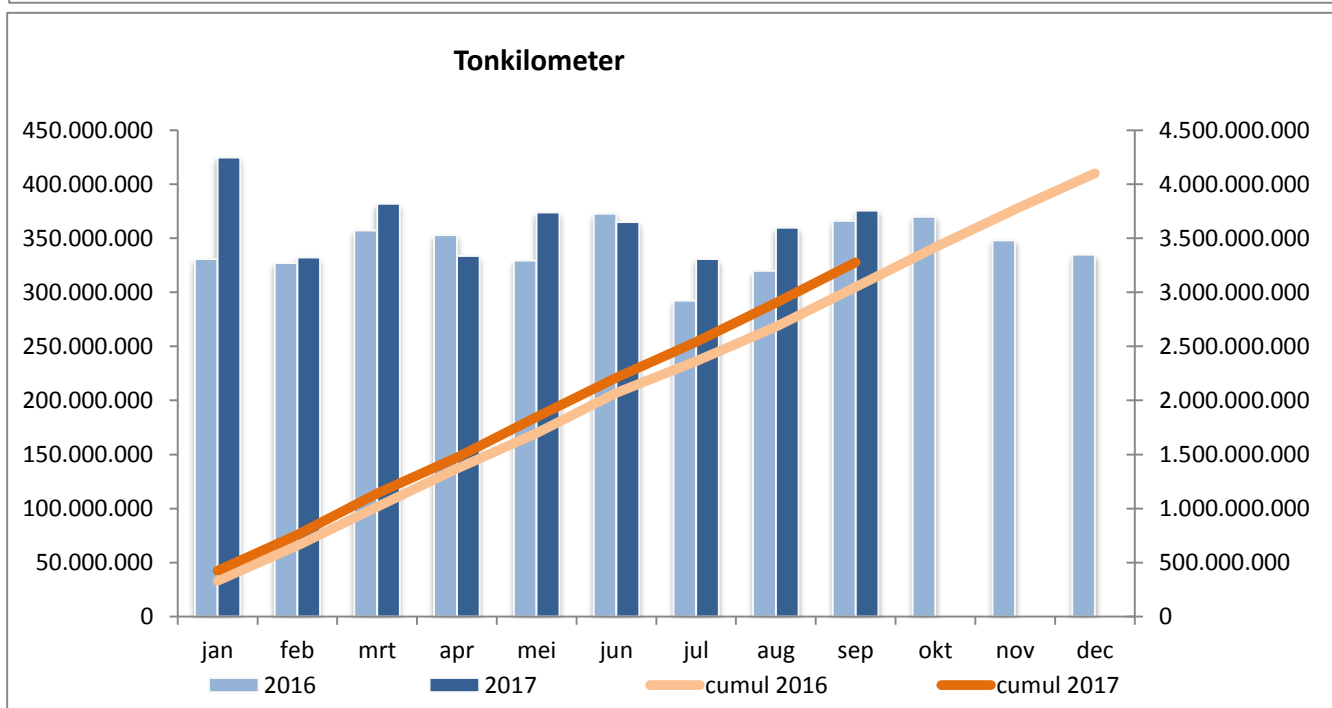
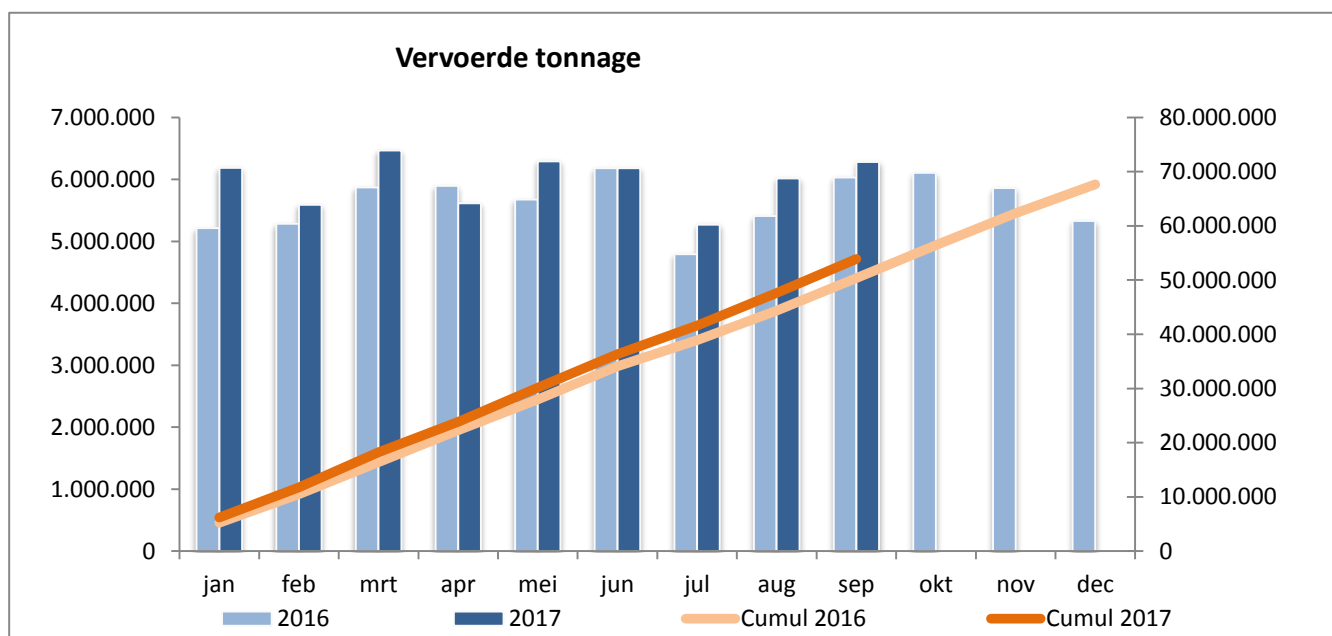


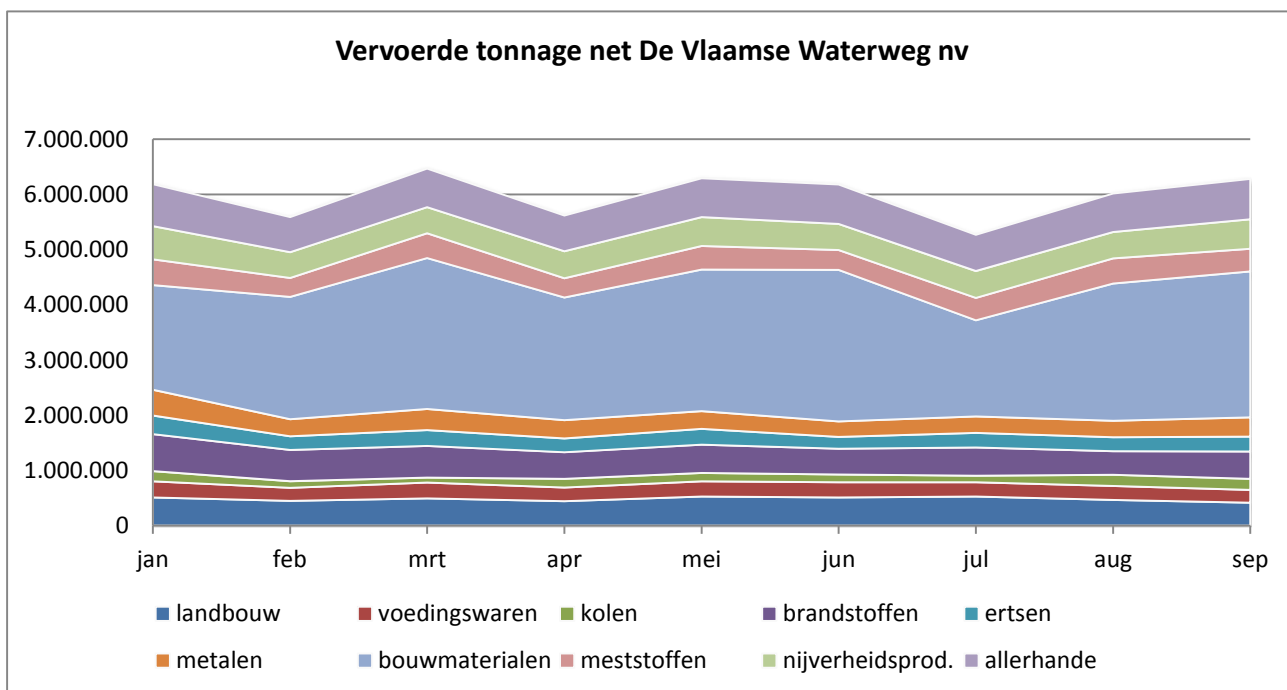
Algemeen

omschrijving	september 2017	september 2016	verhouding	cumul 2017	cumul 2016	verhouding
tonkilometer (tonkm)	375.622.101	366.113.896	+2,60%	3.278.213.554	3.044.372.280	+7,68%
tonnage (ton)	6.283.066	6.032.691	+4,15%	53.899.525	50.363.143	+7,02%
ladingen (ton)	1.073.004	1.047.499	+2,43%	9.578.944	8.557.876	+11,93%
lossingen (ton)	2.775.334	2.783.874	-0,31%	23.659.937	23.016.806	+2,79%
vervoerde containers (TEU)	71.524	60.325	+18,56%	612.166	554.228	+10,45%



Vervoerde tonnage per productgroep (ton)

omschrijving	september 2017	september 2016	verhouding	cumul 2017	cumul 2016	verhouding
0 landbouwproducten	415.457	408.324	+1,75%	4.327.840	3.956.327	+9,39%
1 voedingswaren	231.894	248.855	-6,82%	2.370.874	2.464.857	-3,81%
2 vaste brandstoffen	202.813	138.603	+46,33%	1.370.252	980.052	+39,81%
3 petroleumproducten	489.639	488.356	+0,26%	4.686.503	4.880.258	-3,97%
4 ertsen	274.016	221.376	+23,78%	2.420.244	1.987.776	+21,76%
5 metaalproducten	348.218	338.243	+2,95%	3.037.586	3.006.112	+1,05%
6 bouwmaterialen	2.641.230	2.749.986	-3,95%	21.245.120	19.999.098	+6,23%
7 meststoffen	413.362	333.471	+23,96%	3.663.606	3.223.458	+13,65%
8 nijverheidsproducten	531.974	463.138	+14,86%	4.523.285	4.196.758	+7,78%
9 allerhande	734.463	642.339	+14,34%	6.254.215	5.668.447	+10,33%
TOTAAL :	6.283.066	6.032.691	+4,15%	53.899.525	50.363.143	+7,02%



Vervoerde tonnage per corridor

omschrijving	september 2017	september 2016	verhouding	cumul 2017	cumul 2016	verhouding
Albertkanaal	3.439.021	3.337.417	+3,04%	29.607.737	27.253.774	+8,64%
Kempische kanalen	297.748	339.394	-12,27%	2.892.183	3.010.628	-3,93%
ABC-as*	1.017.835	1.068.833	-4,77%	8.914.694	8.355.650	+6,69%
Bovenschedde	856.200	754.713	+13,45%	6.959.774	6.510.138	+6,91%
Leie**	911.299	840.501	+8,42%	8.099.009	7.688.134	+5,34%
Kanaal Gent- Brugge	1.004.202	972.234	+3,29%	8.800.189	8.518.915	+3,30%
Ringvaart om Gent	1.795.087	1.665.622	+7,77%	15.337.192	14.646.672	+4,71%

* Zeekanaal Brussel-Schelde + Kanaal naar Charleroi

** Afdelingskanaal van de Leie + Leie + Grensleie

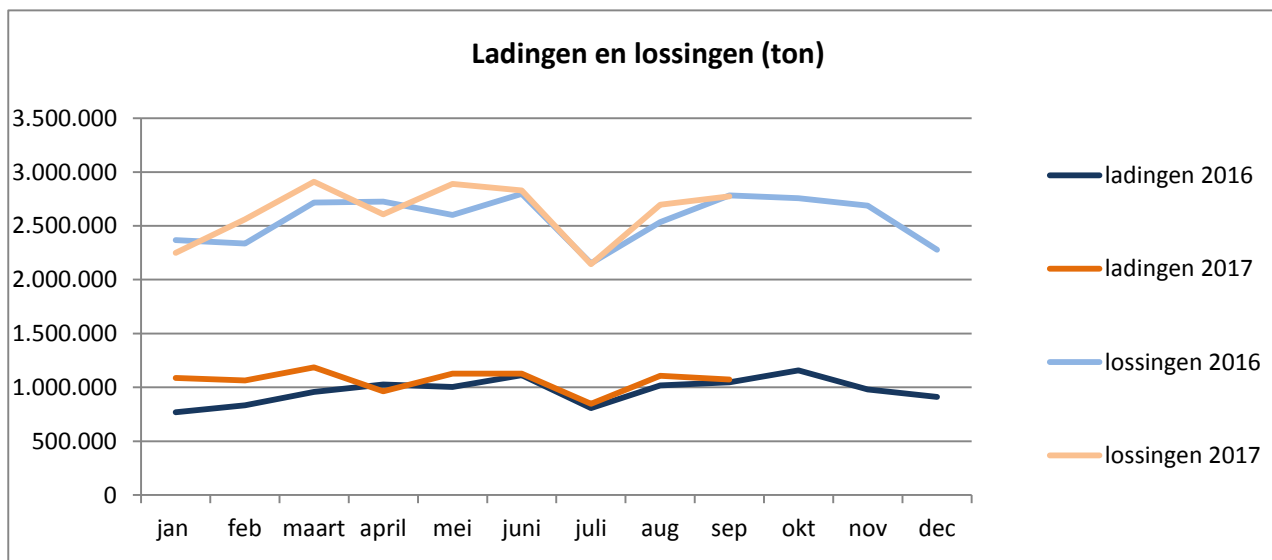
Ladingen en lossingen op het net De Vlaamse Waterweg nv (ton)

Ladingen

omschrijving	september 2017	september 2016	verhouding	cumul 2017	cumul 2016	verhouding
0 landbouwproducten	17.086	19.567	-12,68%	202.244	249.887	-19,07%
1 voedingswaren	28.670	30.430	-5,78%	291.469	308.032	-5,38%
2 vaste brandstoffen	0	5.200		35.645	29.573	+20,53%
3 petroleumproducten	18.369	4.247	+332,52%	124.152	73.438	+69,06%
4 ertsen	71.808	71.250	+0,78%	642.396	542.033	+18,52%
5 metaalproducten	9.304	13.519	-31,18%	133.462	184.986	-27,85%
6 bouwmaterialen	493.784	539.272	-8,44%	4.332.939	3.814.033	+13,61%
7 meststoffen	33.159	19.483	+70,19%	331.783	328.768	+0,92%
8 nijverheidsproducten	75.032	69.344	+8,20%	681.864	658.082	+3,61%
9 allerhande	325.792	275.187	+18,39%	2.802.990	2.369.044	+18,32%
TOTAAL :	1.073.004	1.047.499	+2,43%	9.578.944	8.557.876	+11,93%

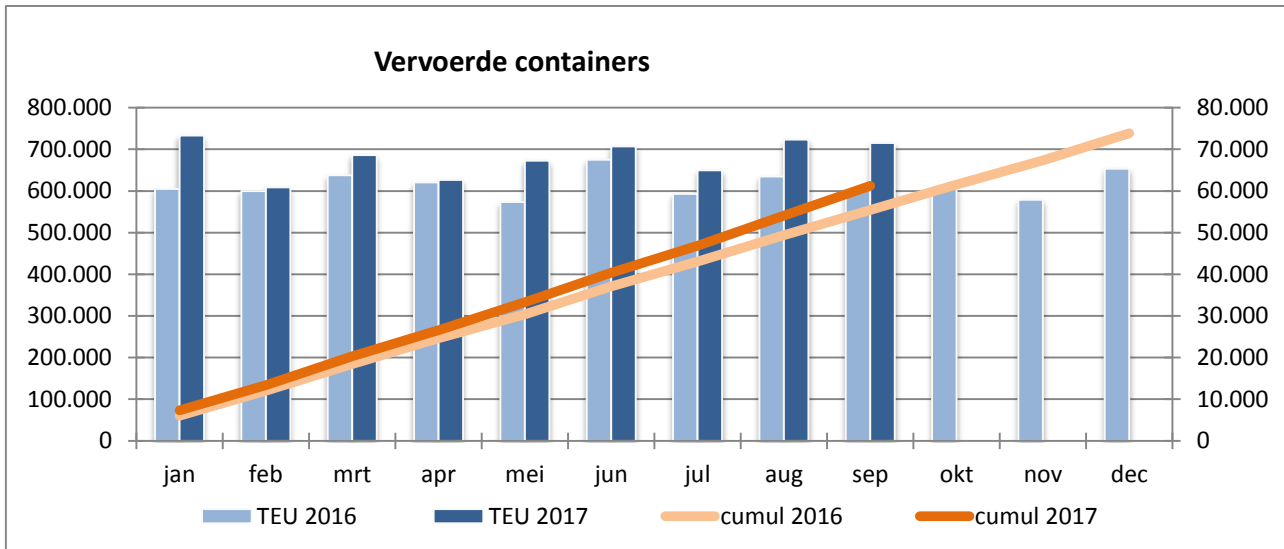
Lossingen

omschrijving	september 2017	september 2016	verhouding	cumul 2017	cumul 2016	verhouding
0 landbouwproducten	234.980	250.223	-6,09%	2.364.998	2.168.866	+9,04%
1 voedingswaren	124.435	123.711	+0,59%	1.231.790	1.314.021	-6,26%
2 vaste brandstoffen	6.868	6.613	+3,86%	148.408	174.936	-15,16%
3 petroleumproducten	184.418	182.968	+0,79%	1.665.102	1.734.433	-4,00%
4 ertsen	83.802	34.754	+141,13%	589.527	317.197	+85,86%
5 metaalproducten	130.676	123.335	+5,95%	1.025.710	1.119.726	-8,40%
6 bouwmaterialen	1.441.173	1.560.620	-7,65%	11.423.360	11.345.265	+0,69%
7 meststoffen	107.676	95.579	+12,66%	1.049.447	920.915	+13,96%
8 nijverheidsproducten	231.199	217.411	+6,34%	2.111.805	2.025.011	+4,29%
9 allerhande	230.107	188.660	+21,97%	2.049.790	1.896.436	+8,09%
TOTAAL :	2.775.334	2.783.874	-0,31%	23.659.937	23.016.806	+2,79%



Aantal vervoerde containers (TEU)

omschrijving	september 2017	september 2016	verhouding	cumul 2017	cumul 2016	verhouding
geladen containers	47.618	38.903	+22,40%	405.248	363.728	+11,41%
ledige containers	23.907	21.423	+11,60%	206.918	190.500	+8,62%
Totaal	71.524	60.325	+18,56%	612.166	554.228	+10,45%
aantal schepen	896	791	+13,27%	7.819	7.427	+5,28%
tonnage containers	649.104	537.389	+20,79%	5.436.004	4.834.037	+12,45%



Vervoerde TEU per corridor

omschrijving	september 2017	september 2016	verhouding	cumul 2017	cumul 2016	verhouding
Albertkanaal	47.327	36.627	+29,21%	393.430	352.313	+11,67%
Kempische kanalen	772	455	+69,67%	5.822	6.091	-4,41%
ABC-as	14.966	15.079	-0,75%	138.260	130.636	+5,84%
Bovenschedde	5.416	5.966	-9,22%	52.699	45.000	+17,11%
Leie	3.223	2.490	+29,44%	24.508	22.677	+8,07%
Kanaal Gent- Brugge	3.235	2.437	+32,75%	24.555	22.140	+10,91%
Ringvaart om Gent	8.651	8.403	+2,95%	77.143	67.140	+14,90%

Vervoerde tonnage per verpakkingstype (ton)

omschrijving	september 2017	september 2016	verhouding	cumul 2017	cumul 2016	verhouding
droge bulk	4.636.324	4.500.051	+3,03%	39.192.000	36.149.969	+8,42%
vloeibare bulk	951.207	955.216	-0,42%	8.834.895	8.989.660	-1,72%
gas	1.751	4.111	-57,41%	29.497	33.837	-12,83%
containers	649.104	537.389	+20,79%	5.436.004	4.834.037	+12,45%
palletten	44.680	35.924	+24,37%	407.129	355.640	+14,48%
TOTAAL :	6.283.066	6.032.691	+4,15%	53.899.525	50.363.143	+7,02%

Statistieken m.b.t. schepen

omschrijving	september 2017	september 2016	verhouding	cumul 2017	cumul 2016	verhouding
aantal geladen schepen	6.162	5.928	+3,95%	53.646	51.256	+4,66%
aantal ledige schepen	4.286	4.089	+4,82%	36.544	35.439	+3,12%
aantal samenstellen	9.200	10.017	-8,16%	90.190	86.695	+4,03%
gem. ton per gel. schip	1.019,65	1.017,66	+0,20%	1.004,73	982,58	+2,25%
gem. afgel. weg per ton	59,78	60,69	-1,49%	60,82	60,45	+0,62%

Herkomst en bestemming van de goederen (ton)

landen	herkomst		bestemming	
	tonnage	aantal	tonnage	aantal
België				
De Vlaamse Waterweg	1.085.743	1.328	2.819.232	2.841
Haven van Antwerpen	887.381	903	483.575	658
Vlaanderen	303.097	378	409.192	337
Haven van Brussel	141.821	95	342.327	216
Haven van Zeebrugge	19.610	40	55.695	82
Wallonië	1.098.575	992	936.960	666
Nederland	1.942.890	1.497	771.781	735
Duitsland	361.329	246	86.273	80
Frankrijk	372.948	650	335.694	523
Engeland & Ierland	4.544	2	14.154	8
Andere landen	65.128	31	28.183	16

Detailering bouwmaterialen

omschrijving	september 2017	september 2016	verhouding	cumul 2017	cumul 2016	verhouding
61 - grondstoffen	1.985.992	2.007.278	-1,06%	15.695.298	14.681.767	+6,90%
62 - Zouten	43.599	55.805	-21,87%	477.937	439.612	+8,72%
63 - ruwe mineralen	249.175	340.718	-26,87%	2.175.592	2.318.643	-6,17%
64 - Cement, kalk	187.110	150.351	+24,45%	1.386.144	1.168.931	+18,58%
65 - Gips	21.508	23.889	-9,97%	197.417	207.939	-5,06%
69 - bewerkte mat.	153.846	171.945	-10,53%	1.312.732	1.182.206	+11,04%
TOTAAL :	2.641.230	2.749.986	-3,95%	21.245.120	19.999.098	+6,23%