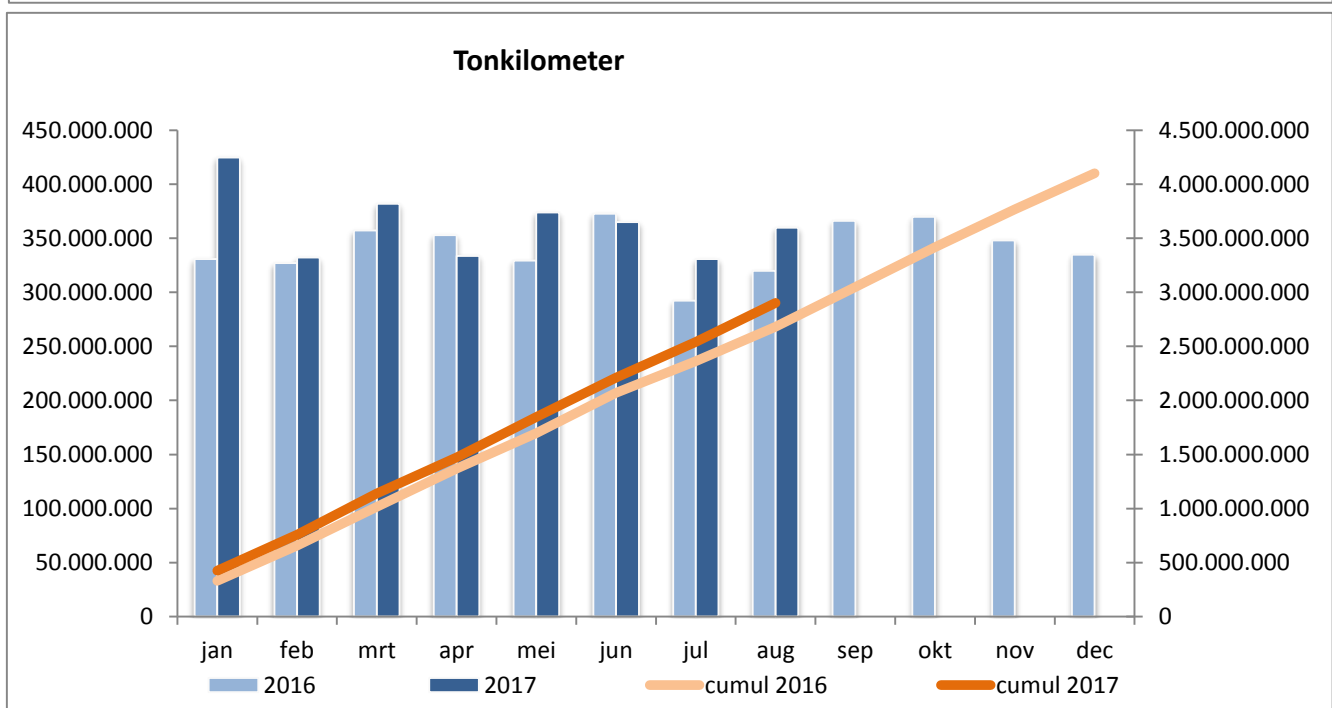
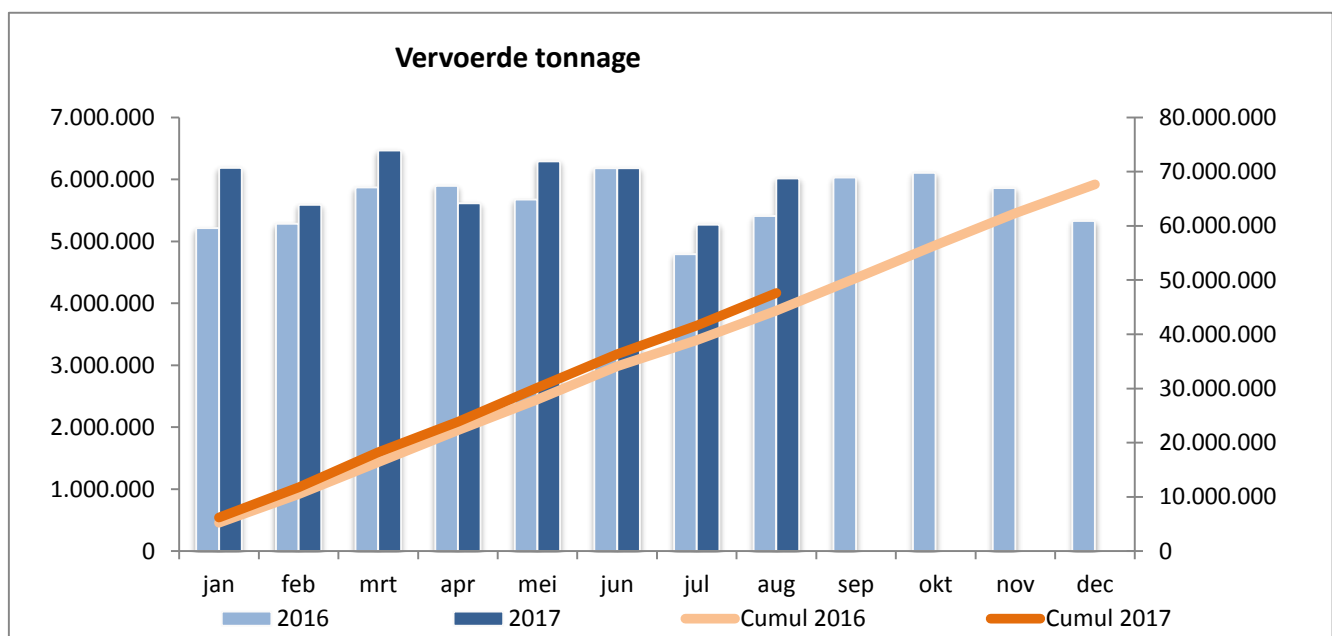


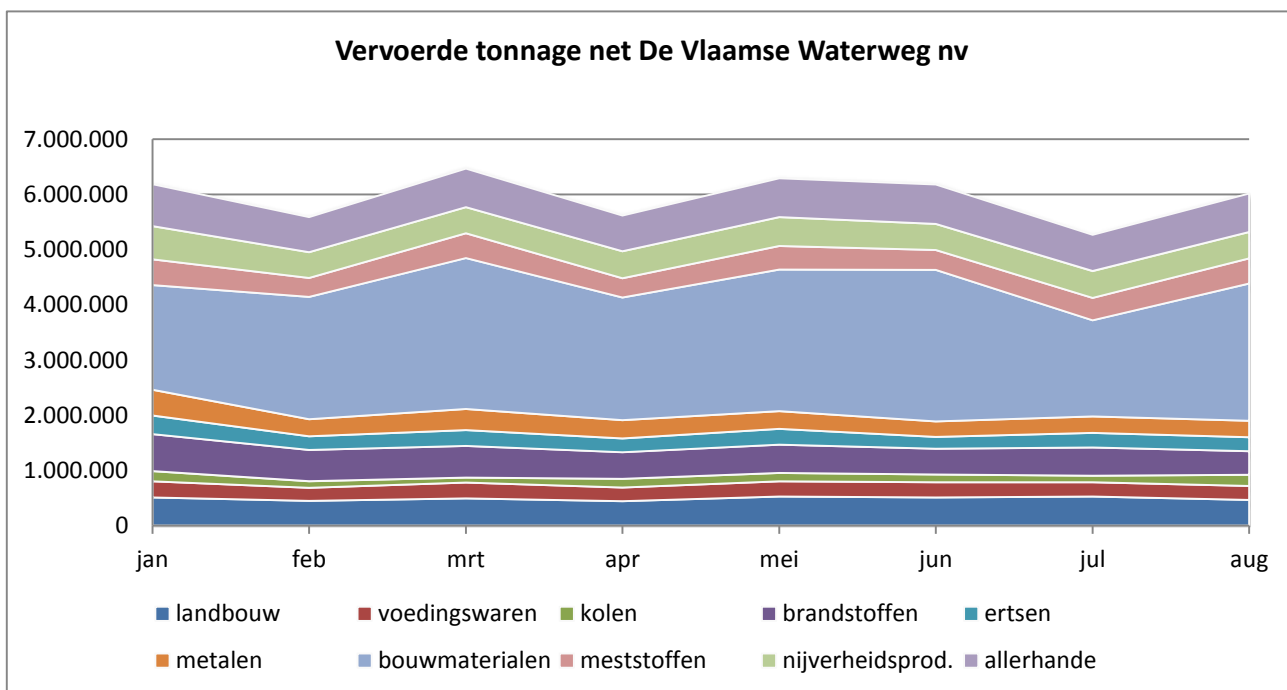
Algemeen

omschrijving	augustus 2017	augustus 2016	verhouding	cumul 2017	cumul 2016	verhouding
tonkilometer (tonkm)	360.019.774	319.975.898	+12,51%	2.902.591.453	2.678.258.384	+8,38%
tonnage (ton)	6.016.223	5.412.143	+11,16%	47.616.459	44.330.452	+7,41%
ladingen (ton)	1.105.930	1.018.629	+8,57%	8.505.940	7.510.377	+13,26%
lossingen (ton)	2.695.195	2.533.921	+6,36%	20.884.603	20.232.932	+3,22%
vervoerde containers (TEU)	72.350	63.474	+13,98%	540.642	493.903	+9,46%



Vervoerde tonnage per productgroep (ton)

omschrijving	augustus 2017	augustus 2016	verhouding	cumul 2017	cumul 2016	verhouding
0 landbouwproducten	463.263	408.136	+13,51%	3.912.383	3.548.003	+10,27%
1 voedingswaren	255.900	233.690	+9,50%	2.138.980	2.216.002	-3,48%
2 vaste brandstoffen	200.270	136.864	+46,33%	1.167.439	841.449	+38,74%
3 petroleumproducten	428.405	494.357	-13,34%	4.196.864	4.391.902	-4,44%
4 ertsen	255.150	196.566	+29,80%	2.146.228	1.766.400	+21,50%
5 metaalproducten	295.637	303.974	-2,74%	2.689.368	2.667.869	+0,81%
6 bouwmaterialen	2.485.173	2.194.810	+13,23%	18.603.890	17.249.112	+7,85%
7 meststoffen	456.489	374.493	+21,90%	3.250.244	2.889.987	+12,47%
8 nijverheidsproducten	476.077	443.597	+7,32%	3.991.311	3.733.620	+6,90%
9 allerhande	699.859	625.656	+11,86%	5.519.752	5.026.108	+9,82%
TOTAAL :	6.016.223	5.412.143	+11,16%	47.616.459	44.330.452	+7,41%



Vervoerde tonnage per corridor

omschrijving	augustus 2017	augustus 2016	verhouding	cumul 2017	cumul 2016	verhouding
Albertkanaal	3.402.312	3.039.820	+11,92%	26.168.716	23.916.357	+9,42%
Kempische kanalen	325.127	324.834	+0,09%	2.594.435	2.671.234	-2,88%
ABC-as*	977.191	934.127	+4,61%	7.896.859	7.286.817	+8,37%
Bovenschedde	806.637	620.460	+30,01%	6.103.574	5.755.425	+6,05%
Leie**	828.895	745.468	+11,19%	7.187.710	6.847.633	+4,97%
Kanaal Gent- Brugge	894.105	819.134	+9,15%	7.795.987	7.546.681	+3,30%
Ringvaart om Gent	1.634.036	1.416.777	+15,33%	13.542.105	12.981.050	+4,32%

* Zeekanaal Brussel-Schelde + Kanaal naar Charleroi

** Afdelingskanaal van de Leie + Leie + Grensleie

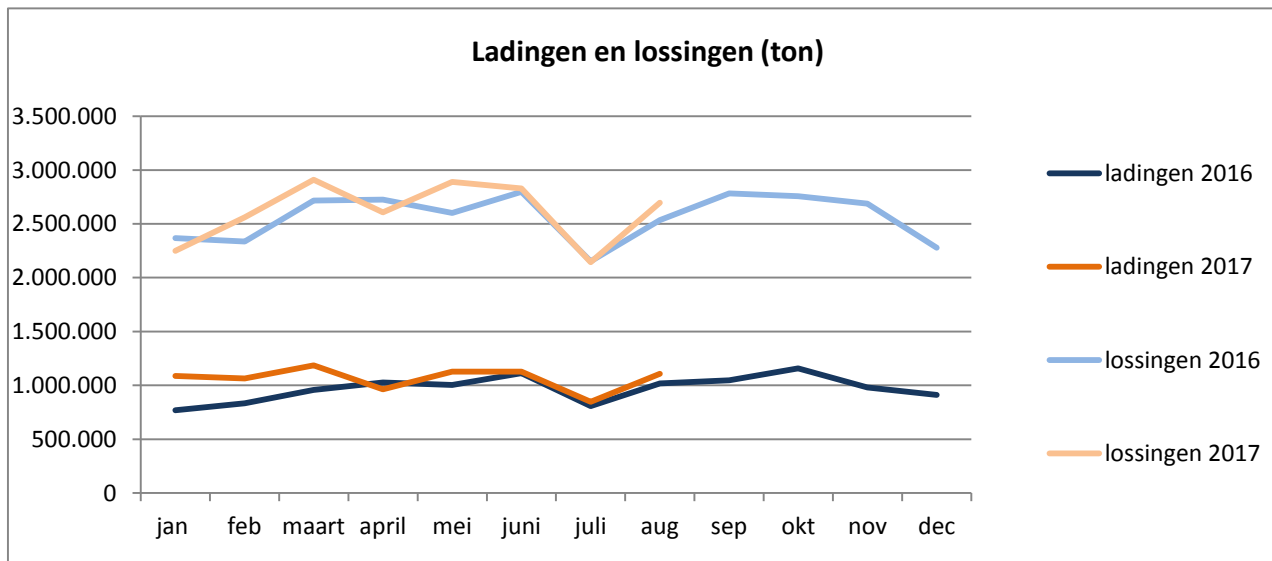
Ladingen en lossingen op het net De Vlaamse Waterweg nv (ton)

Ladingen

omschrijving	augustus 2017	augustus 2016	verhouding	cumul 2017	cumul 2016	verhouding
0 landbouwproducten	25.363	27.554	-7,95%	185.158	230.320	-19,61%
1 voedingswaren	35.158	29.046	+21,04%	262.799	277.602	-5,33%
2 vaste brandstoffen	9.131	12.899	-29,21%	35.645	24.373	+46,25%
3 petroleumproducten	9.040	4.298	+110,33%	105.783	69.191	+52,89%
4 ertsen	48.170	63.223	-23,81%	570.588	470.783	+21,20%
5 metaalproducten	15.579	17.936	-13,14%	124.158	171.467	-27,59%
6 bouwmaterialen	540.473	475.485	+13,67%	3.839.155	3.274.761	+17,23%
7 meststoffen	44.119	66.044	-33,20%	298.624	309.285	-3,45%
8 nijverheidsproducten	83.359	61.320	+35,94%	606.832	588.738	+3,07%
9 allerhande	295.538	260.824	+13,31%	2.477.198	2.093.857	+18,31%
TOTAAL :	1.105.930	1.018.629	+8,57%	8.505.940	7.510.377	+13,26%

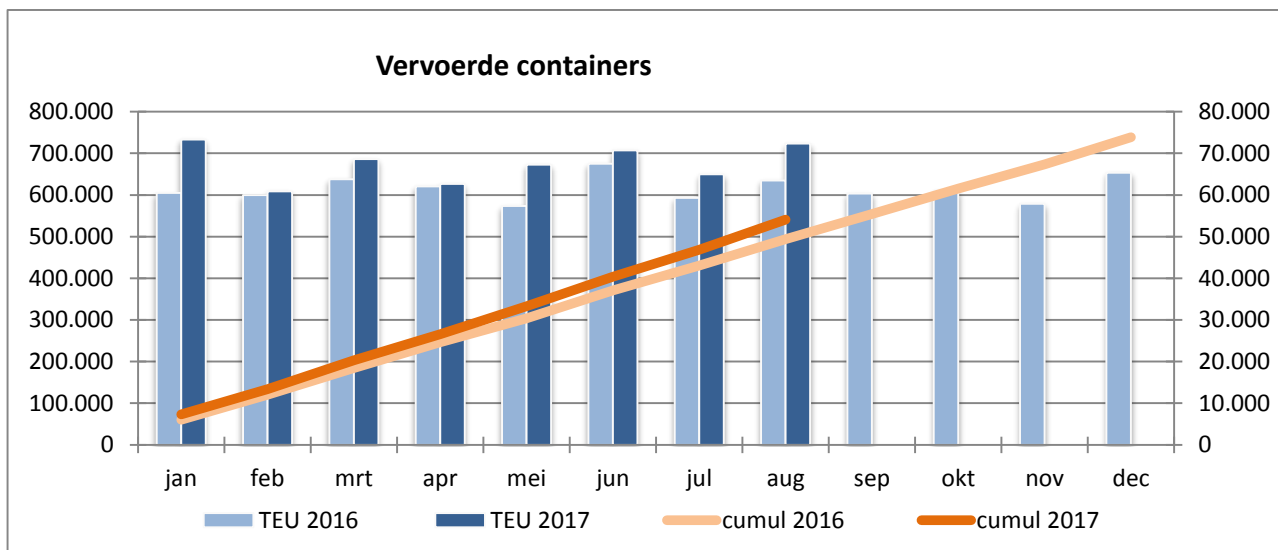
Lossingen

omschrijving	augustus 2017	augustus 2016	verhouding	cumul 2017	cumul 2016	verhouding
0 landbouwproducten	257.169	248.038	+3,68%	2.130.018	1.918.643	+11,02%
1 voedingswaren	141.058	134.865	+4,59%	1.107.355	1.190.310	-6,97%
2 vaste brandstoffen	6.719	17.789	-62,23%	141.540	168.323	-15,91%
3 petroleumproducten	143.954	169.558	-15,10%	1.480.684	1.551.465	-4,56%
4 ertsen	68.634	36.915	+85,92%	505.725	282.443	+79,05%
5 metaalproducten	116.678	130.564	-10,64%	895.034	996.391	-10,17%
6 bouwmaterialen	1.422.679	1.280.999	+11,06%	9.982.187	9.784.645	+2,02%
7 meststoffen	96.578	97.061	-0,50%	941.771	825.336	+14,11%
8 nijverheidsproducten	205.341	206.246	-0,44%	1.880.606	1.807.600	+4,04%
9 allerhande	236.385	211.886	+11,56%	1.819.683	1.707.776	+6,55%
TOTAAL :	2.695.195	2.533.921	+6,36%	20.884.603	20.232.932	+3,22%



Aantal vervoerde containers (TEU)

omschrijving	augustus 2017	augustus 2016	verhouding	cumul 2017	cumul 2016	verhouding
geladen containers	47.306	40.365	+17,20%	357.630	324.826	+10,10%
ledige containers	25.044	23.109	+8,37%	183.012	169.077	+8,24%
Totaal	72.350	63.474	+13,98%	540.642	493.903	+9,46%
aantal schepen	954	853	+11,84%	6.923	6.636	+4,32%
tonnage containers	620.367	558.671	+11,04%	4.786.900	4.296.648	+11,41%



Vervoerde TEU per corridor

omschrijving	augustus 2017	augustus 2016	verhouding	cumul 2017	cumul 2016	verhouding
Albertkanaal	46.960	39.373	+19,27%	346.103	315.686	+9,64%
Kempische kanalen	1.272	1.022	+24,46%	5.050	5.636	-10,39%
ABC-as	16.086	15.677	+2,61%	123.294	115.557	+6,70%
Bovenschedde	6.256	5.576	+12,21%	47.283	39.034	+21,13%
Leie	2.554	2.321	+10,06%	21.285	20.187	+5,44%
Kanaal Gent- Brugge	2.639	2.265	+16,54%	21.320	19.703	+8,21%
Ringvaart om Gent	8.823	7.840	+12,54%	68.492	58.737	+16,61%

Vervoerde tonnage per verpakkingstype (ton)

omschrijving	augustus 2017	augustus 2016	verhouding	cumul 2017	cumul 2016	verhouding
droge bulk	4.451.245	3.901.378	+14,09%	34.555.676	31.649.918	+9,18%
vloeibare bulk	884.276	914.258	-3,28%	7.883.688	8.034.444	-1,88%
gas	3.377	0		27.746	29.726	-6,66%
containers	620.367	558.671	+11,04%	4.786.900	4.296.648	+11,41%
palletten	56.958	37.836	+50,54%	362.449	319.716	+13,37%
TOTAAL :	6.016.223	5.412.143	+11,16%	47.616.459	44.330.452	+7,41%

Statistieken m.b.t. schepen

omschrijving	augustus 2017	augustus 2016	verhouding	cumul 2017	cumul 2016	verhouding
aantal geladen schepen	5.917	5.198	+13,83%	46.127	44.029	+4,77%
aantal ledige schepen	4.479	3.763	+19,03%	33.615	32.649	+2,96%
aantal samenstellen	9.061	8.168	+10,93%	70.967	68.634	+3,40%
gem. ton per gel. schip	1.016,77	1.041,20	-2,35%	1.032,29	1.006,85	+2,53%
gem. afgel. weg per ton	59,84	59,12	+1,22%	60,96	60,42	+0,90%

Herkomst en bestemming van de goederen (ton)

landen	herkomst		bestemming	
	tonnage	aantal	tonnage	aantal
België				
De Vlaamse Waterweg	1.122.149	1.428	2.754.815	2.826
Haven van Antwerpen	826.762	897	562.282	740
Vlaanderen	277.123	342	332.157	283
Haven van Brussel	71.887	72	283.793	200
Haven van Zeebrugge	9.591	30	51.007	71
Wallonië	1.072.607	980	914.240	668
Nederland	1.799.845	1.429	665.467	692
Duitsland	372.160	257	90.023	83
Frankrijk	376.393	615	322.199	499
Engeland & Ierland	6.632	2	14.835	8
Andere landen	81.074	34	25.405	16

Detailering bouwmaterialen

omschrijving	augustus 2017	augustus 2016	verhouding	cumul 2017	cumul 2016	verhouding
61 - grondstoffen	1.255.494	1.283.063	-2,15%	11.860.229	11.039.218	+7,44%
62 - Zouten	46.728	33.877	+37,93%	370.394	330.987	+11,91%
63 - ruwe mineralen	163.603	177.270	-7,71%	1.661.914	1.740.094	-4,49%
64 - Cement, kalk	151.422	129.643	+16,80%	1.056.442	897.944	+17,65%
65 - Gips	19.687	13.275	+48,30%	155.356	172.356	-9,86%
69 - bewerkte mat.	102.266	93.470	+9,41%	1.014.382	873.703	+16,10%
TOTAAL :	1.739.200	1.730.598	+0,50%	16.118.717	15.054.302	+7,07%