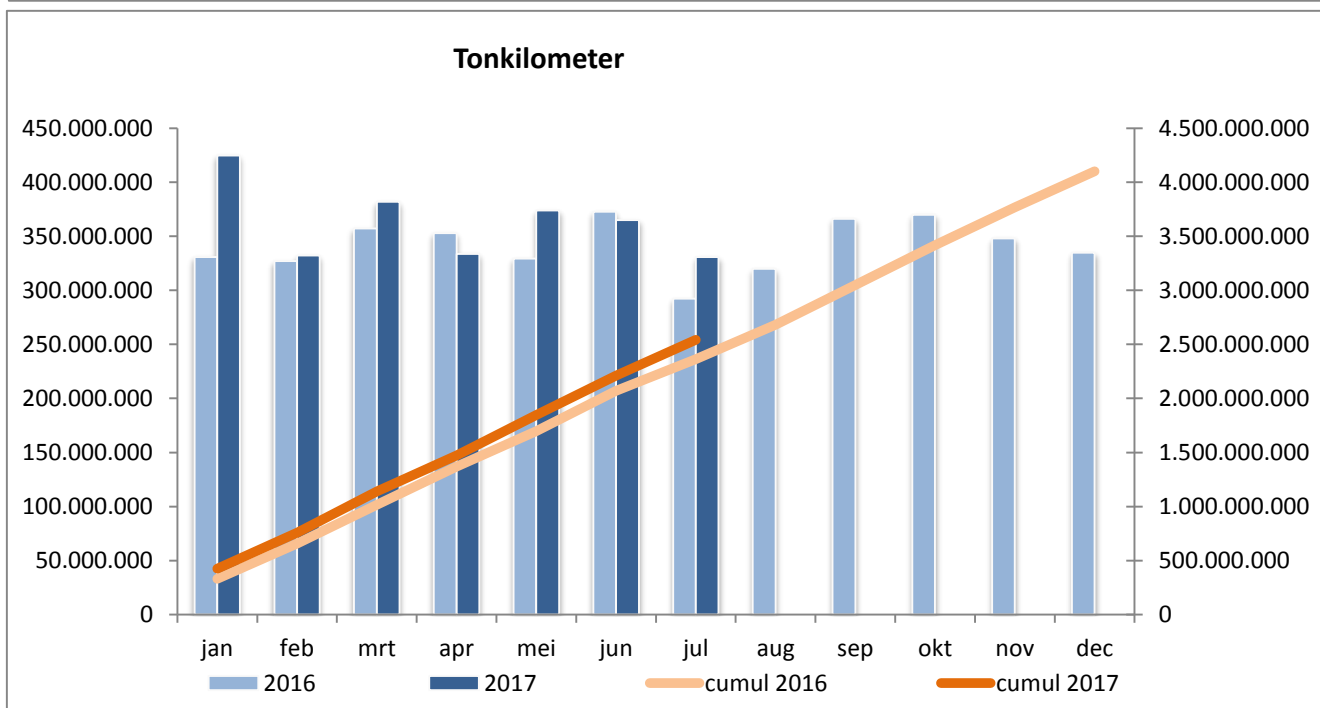
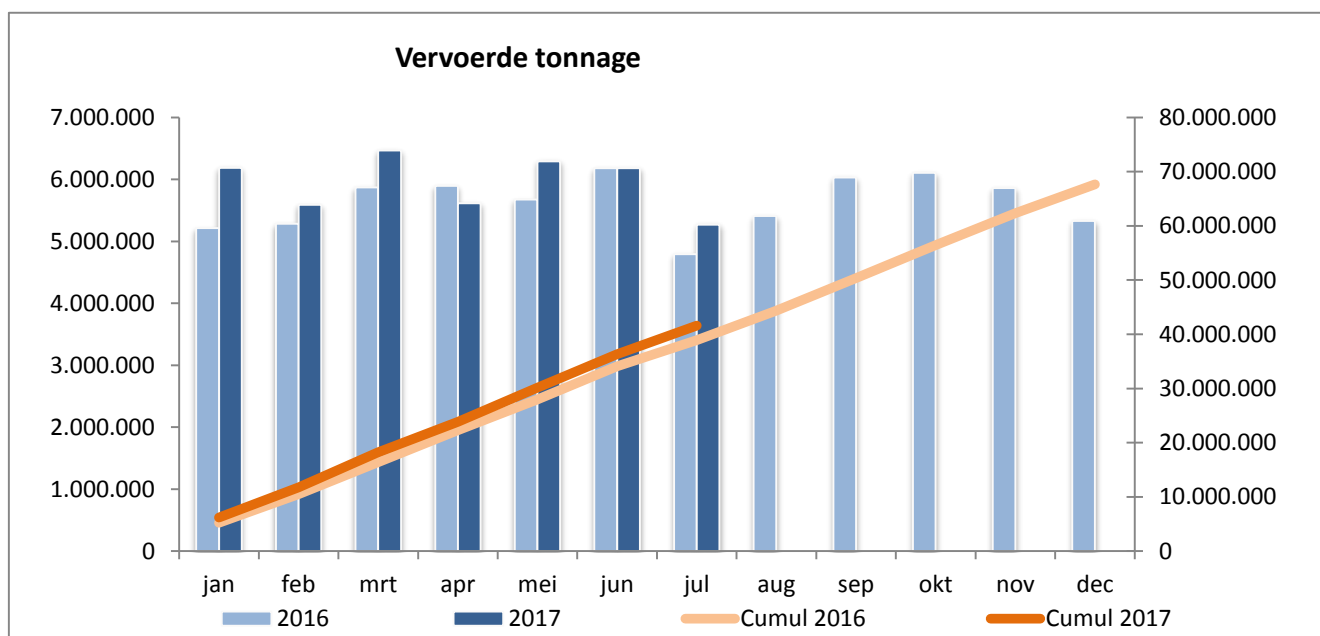


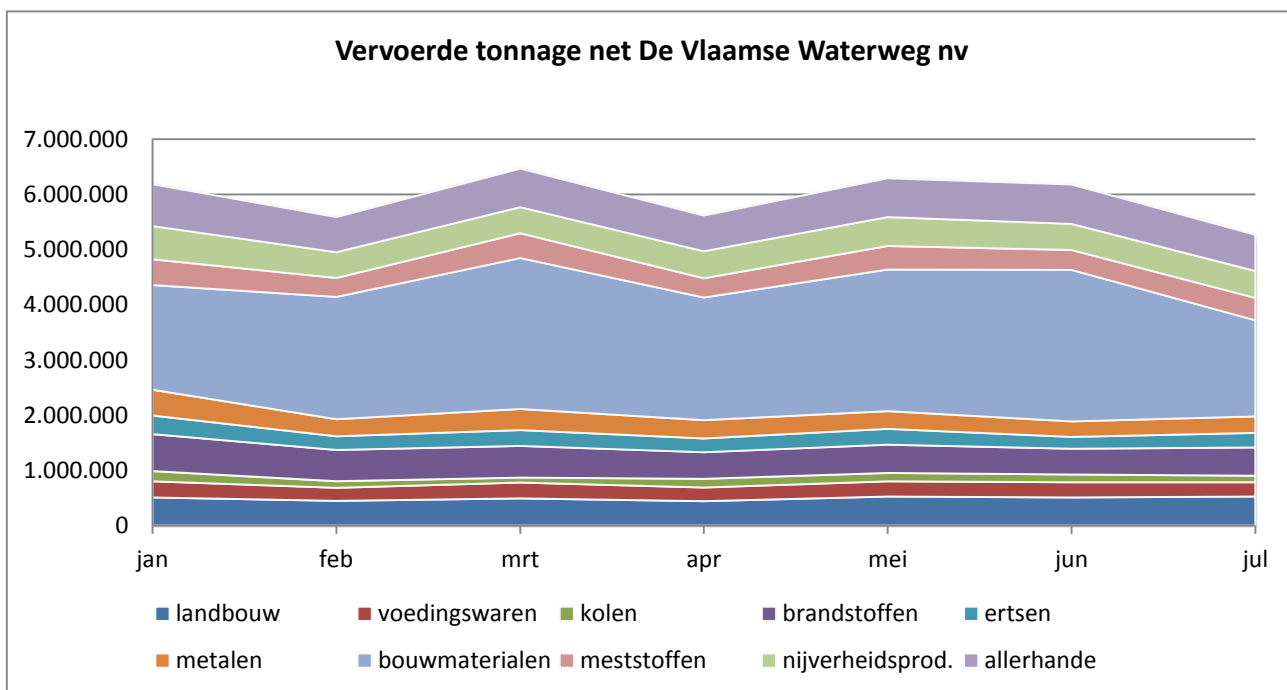
Algemeen

omschrijving	juli 2017	juli 2016	verhouding	cumul 2017	cumul 2016	verhouding
tonkilometer (tonkm)	330.849.830	287.809.441	+14,95%	2.542.571.679	2.358.282.486	+7,81%
tonnage (ton)	5.270.808	4.791.926	+9,99%	41.600.236	38.918.309	+6,89%
ladingen (ton)	847.000	807.398	+4,90%	7.400.010	6.491.748	+13,99%
lossingen (ton)	2.143.970	2.152.127	-0,38%	18.189.408	17.699.011	+2,77%
vervoerde containers (TEU)	64.954	59.289	+9,55%	468.398	430.429	+8,82%



## Vervoerde tonnage per productgroep (ton)

omschrijving	juli 2017	juli 2016	verhouding	cumul 2017	cumul 2016	verhouding
0 landbouwproducten	524.866	410.202	+27,95%	3.449.120	3.139.867	+9,85%
1 voedingswaren	263.368	242.925	+8,42%	1.883.080	1.982.312	-5,01%
2 vaste brandstoffen	117.484	88.211	+33,19%	967.169	704.585	+37,27%
3 petroleumproducten	510.051	458.555	+11,23%	3.768.459	3.897.545	-3,31%
4 ertsen	264.684	191.395	+38,29%	1.891.078	1.569.834	+20,46%
5 metaalproducten	299.070	274.124	+9,10%	2.393.731	2.363.895	+1,26%
6 bouwmaterialen	1.739.200	1.730.598	+0,50%	16.118.717	15.054.302	+7,07%
7 meststoffen	405.791	323.899	+25,28%	2.793.755	2.515.494	+11,06%
8 nijverheidsproducten	488.085	463.766	+5,24%	3.515.234	3.290.023	+6,85%
9 allerhande	658.209	608.251	+8,21%	4.819.893	4.400.452	+9,53%
<b>TOTAAL :</b>	<b>5.270.808</b>	<b>4.791.926</b>	<b>+9,99%</b>	<b>41.600.236</b>	<b>38.918.309</b>	<b>+6,89%</b>



## Vervoerde tonnage per corridor

omschrijving	juli 2017	juli 2016	verhouding	cumul 2017	cumul 2016	verhouding
Albertkanaal	2.816.491	2.545.272	+10,66%	22.766.404	20.876.537	+9,05%
Kempische kanalen	281.531	236.324	+19,13%	2.269.308	2.346.400	-3,29%
ABC-as*	778.308	810.214	-3,94%	6.919.668	6.352.690	+8,93%
Bovenschedde	733.261	623.648	+17,58%	5.296.937	5.134.965	+3,15%
Leie**	879.989	749.127	+17,47%	6.358.815	6.102.165	+4,21%
Kanaal Gent- Brugge	955.537	856.616	+11,55%	6.901.882	6.727.547	+2,59%
Ringvaart om Gent	1.657.426	1.455.821	+13,85%	11.908.069	11.564.273	+2,97%

\* Zeekanaal Brussel-Schelde + Kanaal naar Charleroi

\*\* Afdelingskanaal van de Leie + Leie + Grensleie

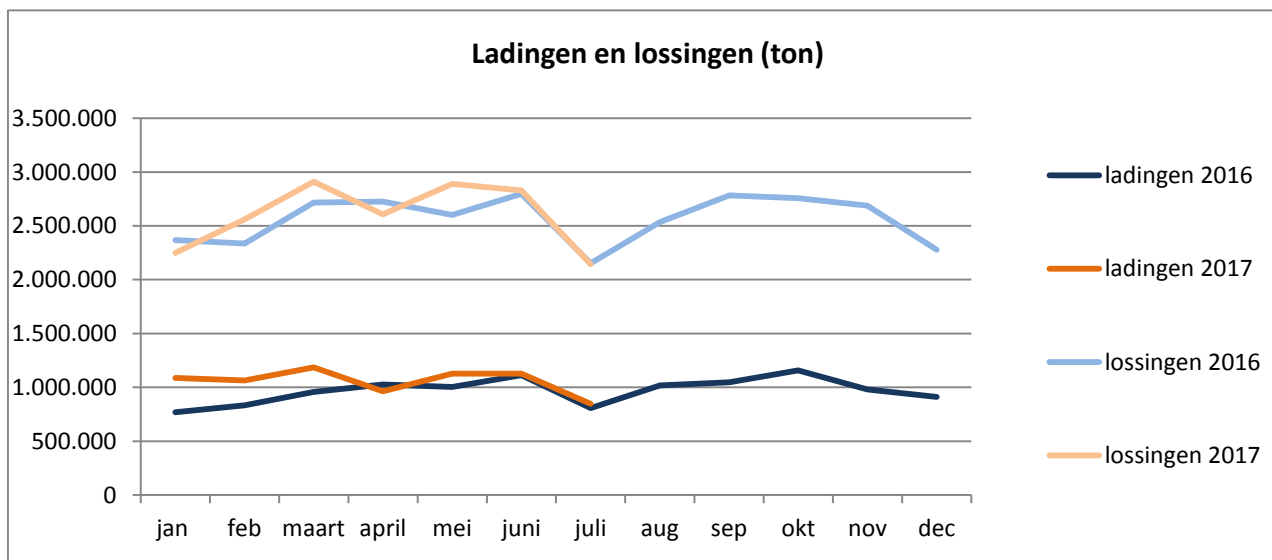
## Ladingen en lossingen op het net De Vlaamse Waterweg nv (ton)

### Ladingen

omschrijving	juli 2017	juli 2016	verhouding	cumul 2017	cumul 2016	verhouding
0 landbouwproducten	19.151	26.137	-26,73%	159.795	202.766	-21,19%
1 voedingswaren	39.736	38.522	+3,15%	227.641	248.556	-8,41%
2 vaste brandstoffen	0	1.000	-100,00%	26.514	11.474	+131,08%
3 petroleumproducten	19.021	10.468	+81,71%	96.743	64.893	+49,08%
4 ertsen	51.249	39.322	+30,33%	522.418	407.560	+28,18%
5 metaalproducten	19.831	23.281	-14,82%	108.579	153.531	-29,28%
6 bouwmaterialen	300.576	312.157	-3,71%	3.298.682	2.799.276	+17,84%
7 meststoffen	33.021	38.052	-13,22%	254.505	243.241	+4,63%
8 nijverheidsproducten	67.240	77.032	-12,71%	523.473	527.418	-0,75%
9 allerhande	297.175	241.427	+23,09%	2.181.660	1.833.033	+19,02%
<b>TOTAAL :</b>	<b>847.000</b>	<b>807.398</b>	<b>+4,90%</b>	<b>7.400.010</b>	<b>6.491.748</b>	<b>+13,99%</b>

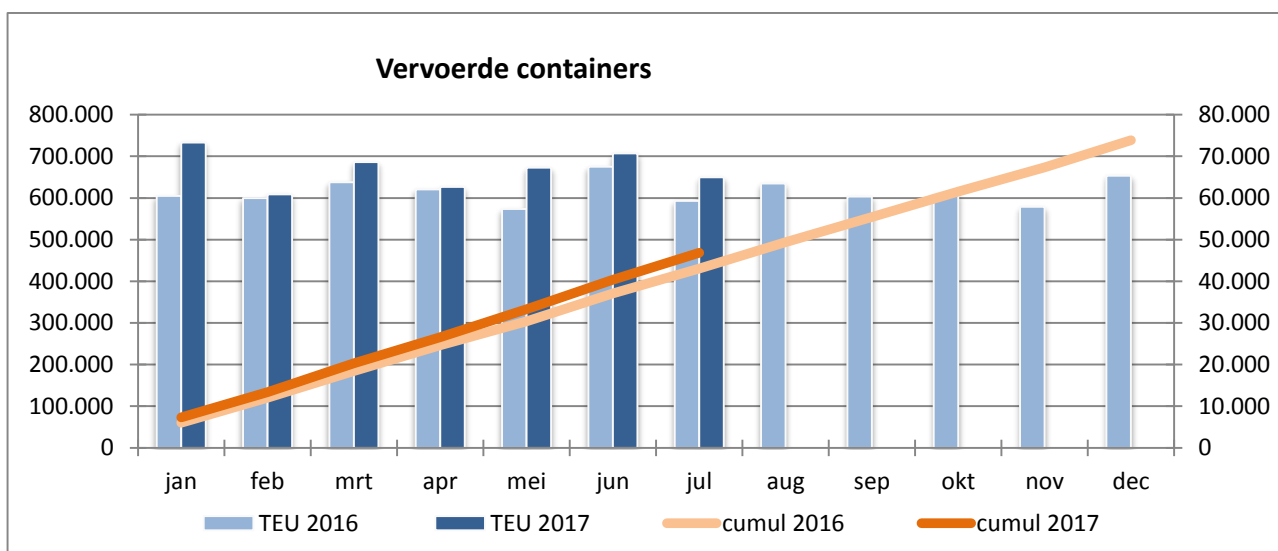
### Lossingen

omschrijving	juli 2017	juli 2016	verhouding	cumul 2017	cumul 2016	verhouding
0 landbouwproducten	249.249	231.557	+7,64%	1.872.849	1.670.605	+12,11%
1 voedingswaren	138.703	139.440	-0,53%	966.297	1.055.445	-8,45%
2 vaste brandstoffen	2.384	11.980	-80,10%	134.821	150.534	-10,44%
3 petroleumproducten	157.739	154.864	+1,86%	1.336.730	1.381.907	-3,27%
4 ertsen	45.089	17.421	+158,82%	437.091	245.528	+78,02%
5 metaalproducten	98.168	104.090	-5,69%	778.356	865.827	-10,10%
6 bouwmaterialen	833.908	959.613	-13,10%	8.559.508	8.503.646	+0,66%
7 meststoffen	132.098	103.657	+27,44%	845.193	728.275	+16,05%
8 nijverheidsproducten	254.484	215.541	+18,07%	1.675.265	1.601.354	+4,62%
9 allerhande	232.148	213.964	+8,50%	1.583.298	1.495.890	+5,84%
<b>TOTAAL :</b>	<b>2.143.970</b>	<b>2.152.127</b>	<b>-0,38%</b>	<b>18.189.408</b>	<b>17.699.011</b>	<b>+2,77%</b>



## Aantal vervoerde containers (TEU)

omschrijving	juli 2017	juli 2016	verhouding	cumul 2017	cumul 2016	verhouding
geladen containers	44.448	40.400	+10,02%	310.324	284.461	+9,09%
ledige containers	20.506	18.890	+8,56%	157.968	145.968	+8,22%
Totaal	64.954	59.289	+9,55%	468.292	430.429	+8,80%
aantal schepen	849	819	+3,66%	5.969	5.783	+3,22%
tonnage containers	576.743	520.692	+10,76%	4.166.533	3.737.977	+11,46%



## Vervoerde TEU per corridor

omschrijving	juli 2017	juli 2016	verhouding	cumul 2017	cumul 2016	verhouding
Albertkanaal	41.737	36.774	+13,50%	299.143	276.313	+8,26%
Kempische kanalen	566	564	+0,35%	3.778	4.614	-18,11%
ABC-as	13.983	14.627	-4,40%	107.208	99.880	+7,34%
Bovenschedde	6.761	4.863	+39,04%	41.027	33.459	+22,62%
Leie	2.146	2.558	-16,11%	18.731	17.867	+4,84%
Kanaal Gent- Brugge	2.121	2.465	-13,96%	18.681	17.439	+7,13%
Ringvaart om Gent	8.882	7.328	+21,21%	59.669	50.897	+17,23%

## Vervoerde tonnage per verpakkingstype (ton)

omschrijving	juli 2017	juli 2016	verhouding	cumul 2017	cumul 2016	verhouding
droge bulk	3.679.915	3.329.324	+10,53%	30.104.431	27.748.540	+8,49%
vloeibare bulk	959.558	901.297	+6,46%	6.999.412	7.120.186	-1,70%
gas	9.091	4.663	+94,96%	24.369	29.726	-18,02%
containers	576.743	520.692	+10,76%	4.166.533	3.737.977	+11,46%
palletten	45.501	35.950	+26,57%	305.491	281.880	+8,38%
<b>TOTAAL :</b>	<b>5.270.808</b>	<b>4.791.926</b>	<b>+9,99%</b>	<b>41.600.236</b>	<b>38.918.309</b>	<b>+6,89%</b>

## Statistieken m.b.t. schepen

omschrijving	juli 2017	juli 2016	verhouding	cumul 2017	cumul 2016	verhouding
aantal geladen schepen	5.182	4.704	+10,16%	40.210	38.831	+3,55%
aantal ledige schepen	3.494	3.332	+4,86%	29.136	28.886	+0,87%
aantal samenstellen	7.764	7.271	+6,78%	61.906	60.466	+2,38%
gem. ton per gel. schip	1.017,14	1.018,69	-0,15%	1.034,57	1.002,25	+3,23%
gem. afgel. weg per ton	62,77	60,06	+4,51%	61,12	60,60	+0,86%

## Herkomst en bestemming van de goederen (ton)

landen	herkomst		bestemming	
	tonnage	aantal	tonnage	aantal
België				
De Vlaamse Waterweg	851.715	1.108	2.178.352	2.217
Haven van Antwerpen	792.247	817	451.958	621
Vlaanderen	310.797	370	286.460	254
Haven van Brussel	42.730	54	286.221	175
Haven van Zeebrugge	12.214	30	47.453	70
Wallonië	777.823	720	886.638	640
Nederland	1.730.856	1.317	717.955	790
Duitsland	300.571	225	81.058	90
Frankrijk	394.829	660	308.133	452
Engeland & Ierland	10.270	4	16.813	10
Andere landen	46.756	20	9.767	6

## Detailering bouwmaterialen

omschrijving	juli 2017	juli 2016	verhouding	cumul 2017	cumul 2016	verhouding
61 - grondstoffen	1.255.494	1.283.063	-2,15%	11.860.229	11.039.218	+7,44%
62 - Zouten	46.728	33.877	+37,93%	370.394	330.987	+11,91%
63 - ruwe mineralen	163.603	177.270	-7,71%	1.661.914	1.740.094	-4,49%
64 - Cement, kalk	151.422	129.643	+16,80%	1.056.442	897.944	+17,65%
65 - Gips	19.687	13.275	+48,30%	155.356	172.356	-9,86%
69 - bewerkte mat.	102.266	93.470	+9,41%	1.014.382	873.703	+16,10%
<b>TOTAAL :</b>	<b>1.739.200</b>	<b>1.730.598</b>	<b>+0,50%</b>	<b>16.118.717</b>	<b>15.054.302</b>	<b>+7,07%</b>