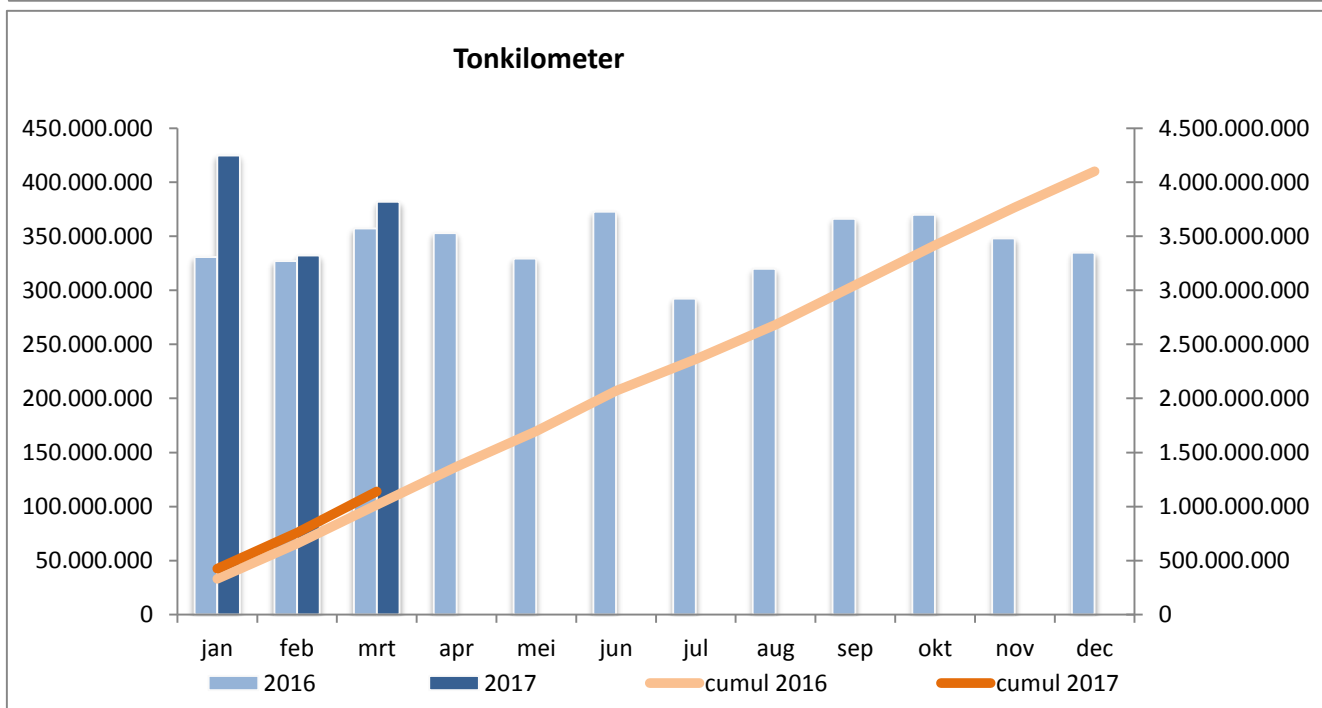
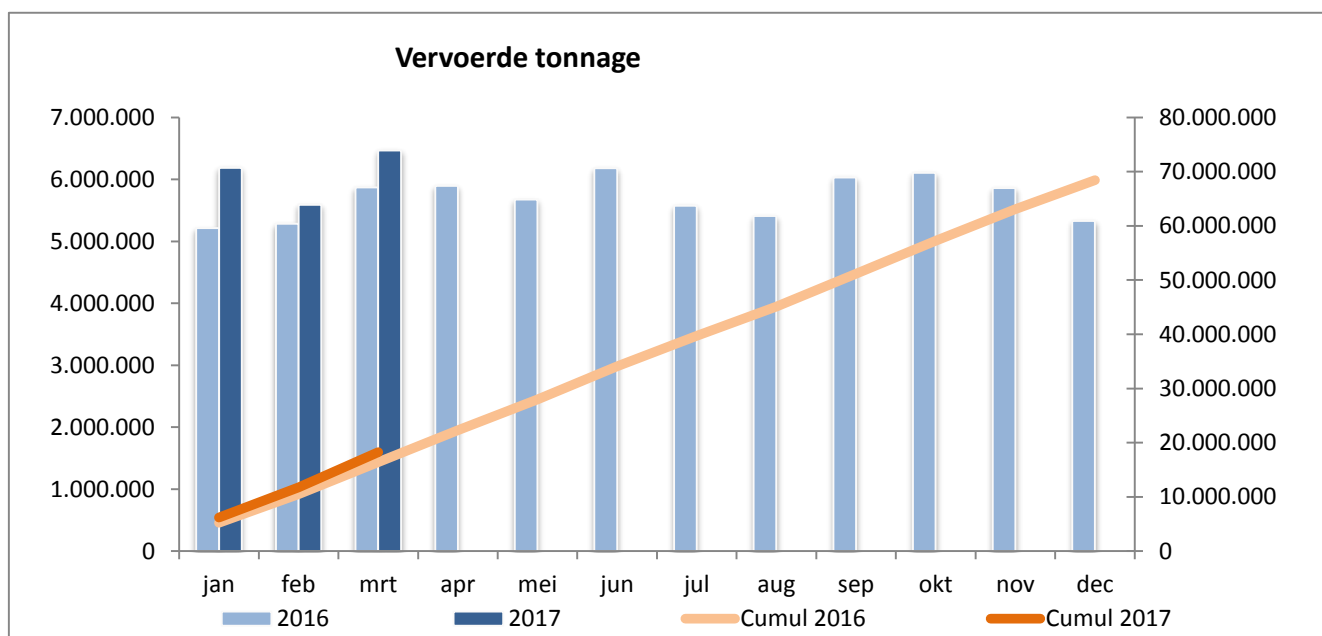


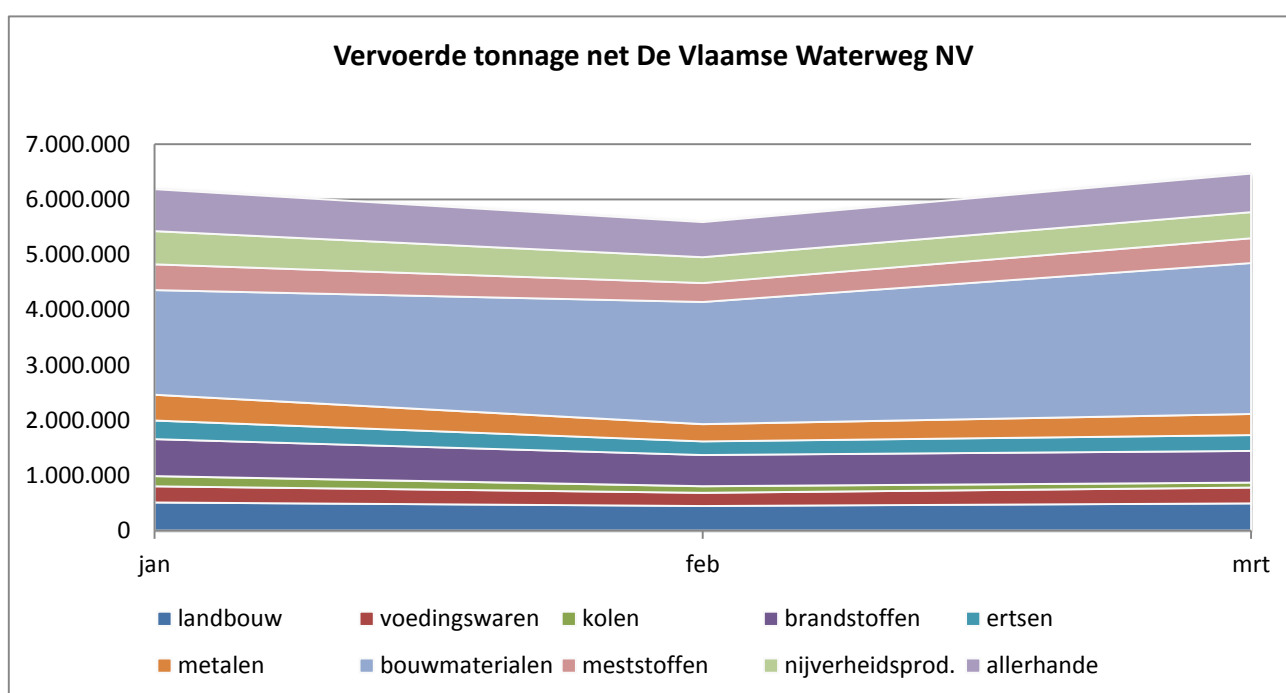
Algemeen

omschrijving	maart 2017	maart 2016	verhouding	cumul 2017	cumul 2016	verhouding
tonkilometer (tonkm)	381.906.923	357.328.353	+6,88%	1.139.078.860	1.015.335.597	+12,19%
tonnage (ton)	6.467.346	5.869.543	+10,18%	18.243.443	16.370.944	+11,44%
ladingen (ton)	1.220.763	988.518	+23,49%	3.408.520	2.651.889	+28,53%
lossingen (ton)	2.909.998	2.716.871	+7,11%	7.719.816	7.421.213	+4,02%
vervoerde containers (TEU)	68.605	63.793	+7,54%	202.821	184.208	+10,10%



## Vervoerde tonnage per productgroep (ton)

omschrijving	maart 2017	maart 2016	verhouding	cumul 2017	cumul 2016	verhouding
0 landbouwproducten	492.425	446.732	+10,23%	1.447.409	1.359.724	+6,45%
1 voedingswaren	286.531	298.685	-4,07%	819.607	897.821	-8,71%
2 vaste brandstoffen	92.346	82.066	+12,53%	396.101	277.180	+42,90%
3 petroleumproducten	570.142	633.083	-9,94%	1.805.425	1.853.961	-2,62%
4 ertsen	288.453	207.333	+39,13%	870.367	642.150	+35,54%
5 metaalproducten	380.929	306.259	+24,38%	1.162.159	952.828	+21,97%
6 bouwmaterialen	2.738.302	2.352.682	+16,39%	6.848.663	5.937.754	+15,34%
7 meststoffen	446.796	414.511	+7,79%	1.252.912	1.132.623	+10,62%
8 nijverheidsproducten	473.887	464.012	+2,13%	1.547.495	1.455.703	+6,31%
9 allerhande	697.535	664.180	+5,02%	2.093.305	1.861.200	+12,47%
<b>TOTAAL :</b>	<b>6.467.346</b>	<b>5.869.543</b>	<b>+10,18%</b>	<b>18.243.443</b>	<b>16.370.944</b>	<b>+11,44%</b>



## Vervoerde tonnage per corridor

omschrijving	maart 2017	maart 2016	verhouding	cumul 2017	cumul 2016	verhouding
Albertkanaal	3.457.292	3.223.215	+7,26%	10.250.833	8.995.562	+13,95%
Kempische kanalen	372.882	334.051	+11,62%	1.011.673	951.997	+6,27%
ABC-as*	1.132.891	940.800	+20,42%	2.985.260	2.626.105	+13,68%
Bovenschedde	767.103	765.491	+0,21%	2.160.762	2.108.422	+2,48%
Leie**	1.030.362	873.644	+17,94%	2.684.150	2.489.728	+7,81%
Kanaal Gent- Brugge	1.126.722	937.919	+20,13%	2.900.322	2.710.031	+7,02%
Ringvaart om Gent	1.864.597	1.665.225	+11,97%	4.972.596	4.729.484	+5,14%

\* Zeekanaal Brussel-Schelde + Kanaal naar Charleroi

\*\* Aflidingskanaal van de Leie + Leie + Grensleie

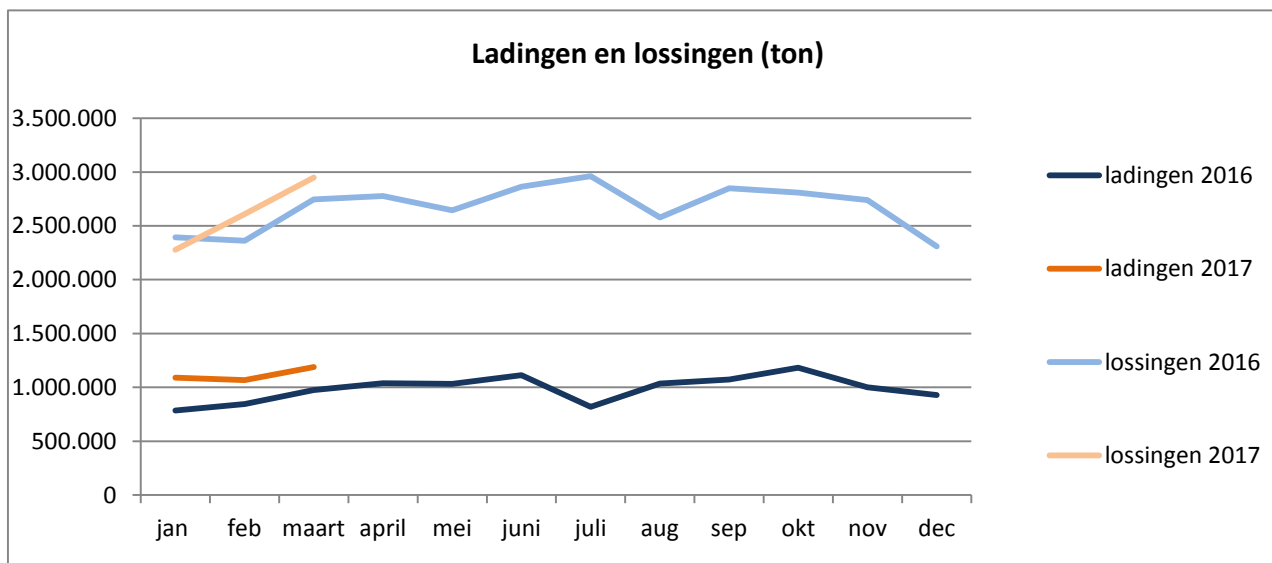
## Ladingen en lossingen op het net De Vlaamse Waterweg nv (ton)

### Ladingen

omschrijving	maart 2017	maart 2016	verhouding	cumul 2017	cumul 2016	verhouding
0 landbouwproducten	31.291	36.411	-14,06%	83.298	94.455	-11,81%
1 voedingswaren	27.090	32.662	-17,06%	93.209	102.629	-9,18%
2 vaste brandstoffen	0	0		9.340	0	
3 petroleumproducten	10.958	3.499	+213,18%	49.056	19.423	+152,57%
4 ertsen	81.055	47.230	+71,62%	278.655	163.470	+70,46%
5 metaalproducten	25.673	9.266	+177,07%	61.165	44.725	+36,76%
6 bouwmaterialen	603.610	472.187	+27,83%	1.522.921	1.134.250	+34,27%
7 meststoffen	41.650	32.937	+26,45%	109.337	96.052	+13,83%
8 nijverheidsproducten	72.548	66.856	+8,51%	235.400	220.941	+6,54%
9 allerhande	326.888	287.470	+13,71%	966.139	775.944	+24,51%
<b>TOTAAL :</b>	<b>1.220.763</b>	<b>988.518</b>	<b>+23,49%</b>	<b>3.408.520</b>	<b>2.651.889</b>	<b>+28,53%</b>

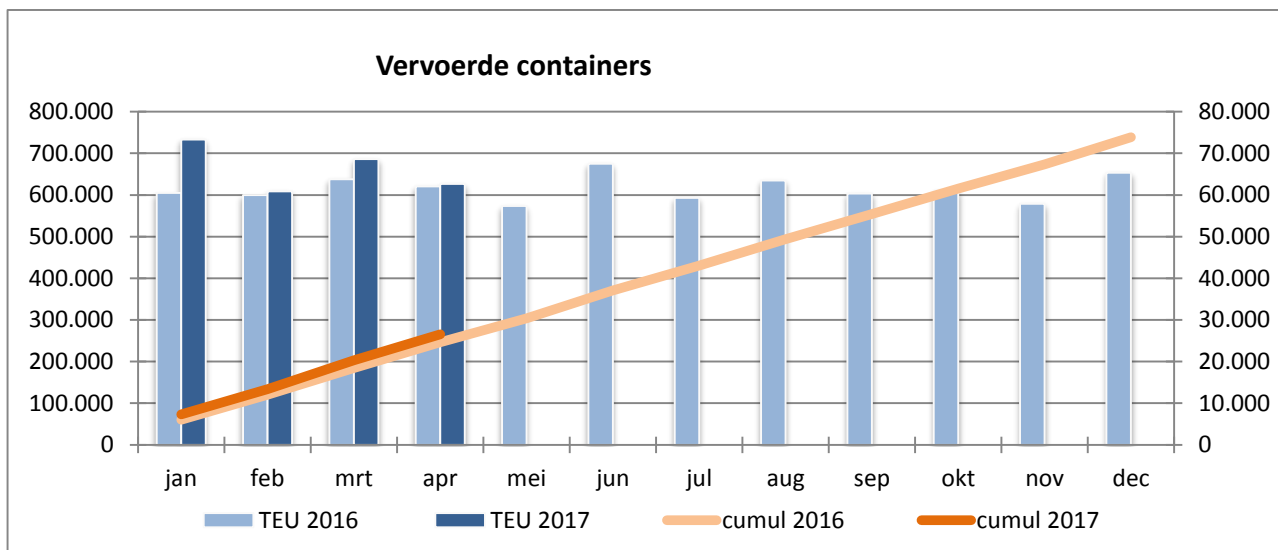
### Lossingen

omschrijving	maart 2017	maart 2016	verhouding	cumul 2017	cumul 2016	verhouding
0 landbouwproducten	282.111	247.363	+14,05%	812.230	742.363	+9,41%
1 voedingswaren	155.970	164.270	-5,05%	419.652	490.789	-14,49%
2 vaste brandstoffen	17.050	10.364	+64,51%	41.126	86.978	-52,72%
3 petroleumproducten	219.149	236.381	-7,29%	645.433	659.337	-2,11%
4 ertsen	79.706	32.866	+142,52%	186.783	97.890	+90,81%
5 metaalproducten	123.105	113.986	+8,00%	375.667	355.091	+5,79%
6 bouwmaterialen	1.439.333	1.311.588	+9,74%	3.546.593	3.334.564	+6,36%
7 meststoffen	141.758	147.703	-4,02%	323.835	299.360	+8,18%
8 nijverheidsproducten	221.198	228.000	-2,98%	688.336	716.688	-3,96%
9 allerhande	230.618	224.350	+2,79%	680.161	638.153	+6,58%
<b>TOTAAL :</b>	<b>2.909.998</b>	<b>2.716.871</b>	<b>+7,11%</b>	<b>7.719.816</b>	<b>7.421.213</b>	<b>+4,02%</b>



## Aantal vervoerde containers (TEU)

omschrijving	maart 2017	maart 2016	verhouding	cumul 2017	cumul 2016	verhouding
geladen containers	45.566	41.339	+10,23%	132.424	119.538	+10,78%
ledige containers	23.039	22.455	+2,60%	70.398	64.670	+8,86%
Totaal	68.605	63.793	+7,54%	202.821	184.208	+10,10%
aantal schepen	1.056	984	+7,32%	3.009	2.760	+9,02%
tonnage containers	617.968	560.851	+10,18%	1.807.670	1.582.135	+14,26%



## Vervoerde TEU per corridor

omschrijving	maart 2017	maart 2016	verhouding	cumul 2017	cumul 2016	verhouding
Albertkanaal	42.858	40.888	+4,82%	129.459	118.686	+9,08%
Kempische kanalen	440	796	-44,72%	1.492	2.299	-35,10%
ABC-as	16.751	16.825	-0,44%	14.995	43.313	-65,38%
Bovenschedde	5.942	5.132	+15,79%	16.873	13.926	+21,16%
Leie	2.883	2.787	+3,44%	7.117	7.244	-1,75%
Kanaal Gent- Brugge	2.751	2.648	+3,89%	6.952	7.016	-0,91%
Ringvaart om Gent	8.693	7.780	+11,74%	23.833	20.942	+13,80%

## Vervoerde tonnage per verpakkingstype (ton)

omschrijving	maart 2017	maart 2016	verhouding	cumul 2017	cumul 2016	verhouding
droge bulk	4.792.568	4.158.695	+15,24%	13.073.956	11.396.073	+14,72%
vloeibare bulk	1.009.393	1.102.867	-8,48%	3.227.937	3.268.044	-1,23%
gas	1.002	2.626	-61,84%	5.556	4.699	+18,24%
containers	617.968	560.851	+10,18%	1.807.670	1.582.135	+14,26%
palletten	46.415	44.504	+4,29%	128.324	119.993	+6,94%
<b>TOTAAL :</b>	<b>6.467.346</b>	<b>5.869.543</b>	<b>+10,18%</b>	<b>18.243.443</b>	<b>16.370.944</b>	<b>+11,44%</b>

## Statistieken m.b.t. schepen

omschrijving	maart 2017	maart 2017	verhouding	cumul 2017	cumul 2016	verhouding
aantal geladen schepen	6.198	5.770	+7,42%	17.638	16.260	+8,47%
aantal ledige schepen	4.615	4.479	+3,04%	12.875	11.763	+9,45%
aantal samenstellen	9.507	8.936	+6,39%	26.684	24.779	+7,69%
gem. ton per gel. schip	1.043,46	1.017,25	+2,58%	1.034,33	1.006,82	+2,73%
gem. afgel. weg per ton	59,05	60,88	-3,00%	62,44	62,02	+0,67%

## Herkomst en bestemming van de goederen (ton)

landen	herkomst		bestemming	
	tonnage	aantal	tonnage	aantal
België				
De Vlaamse Waterweg	1.188.463	1.455	2.949.150	2.967
Haven van Antwerpen	856.700	915	526.486	672
Vlaanderen	342.916	428	387.881	335
Haven van Brussel	99.203	86	338.175	216
Haven van Zeebrugge	19.374	37	67.929	86
Wallonië	1.046.963	937	849.270	642
Nederland	2.039.044	1.592	830.583	787
Duitsland	427.164	283	95.136	104
Frankrijk	354.845	618	394.507	563
Engeland & Ierland	5.720	2	17.501	10
Andere landen	86.954	34	10.728	5

## Detailering bouwmaterialen

omschrijving	maart 2017	maart 2016	verhouding	cumul 2017	cumul 2016	verhouding
61 - grondstoffen	2.015.816	1.736.505	+16,08%	4.944.468	4.332.590	+14,12%
62 - Zouten	50.299	56.127	-10,38%	164.382	137.033	+19,96%
63 - ruwe mineralen	299.114	263.929	+13,33%	789.475	708.690	+11,40%
64 - Cement, kalk	178.389	135.150	+31,99%	454.753	334.767	+35,84%
65 - Gips	23.505	29.363	-19,95%	70.230	85.090	-17,46%
69 - bewerkte mat.	171.179	131.608	+30,07%	425.355	339.584	+25,26%
<b>TOTAAL :</b>	<b>2.738.302</b>	<b>2.352.682</b>	<b>+16,39%</b>	<b>6.848.663</b>	<b>5.937.754</b>	<b>+15,34%</b>

